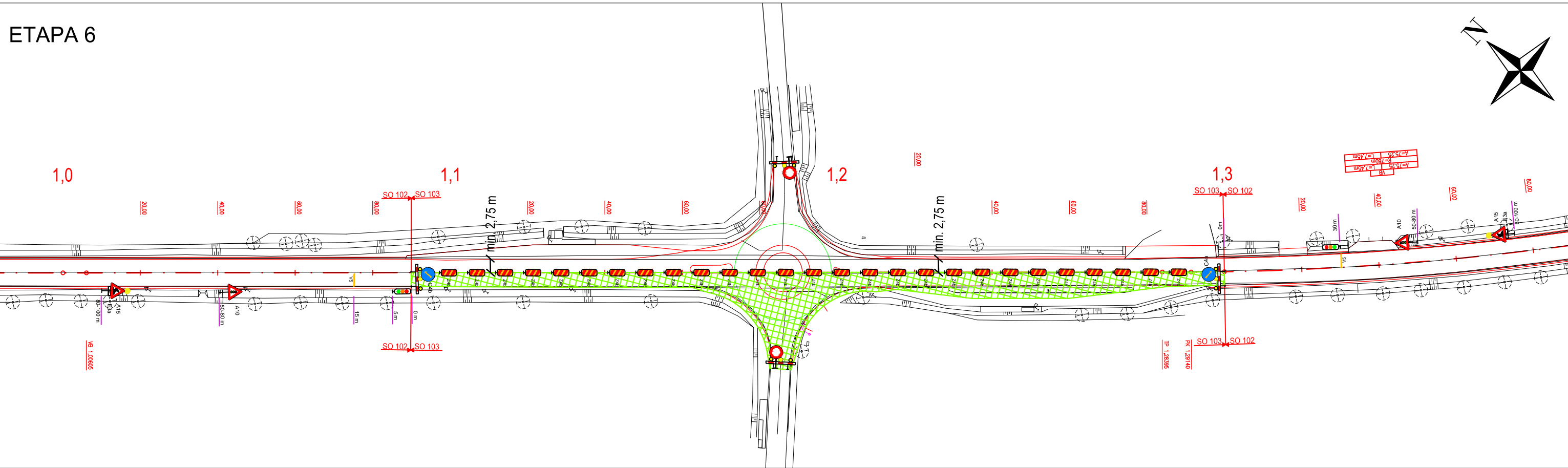
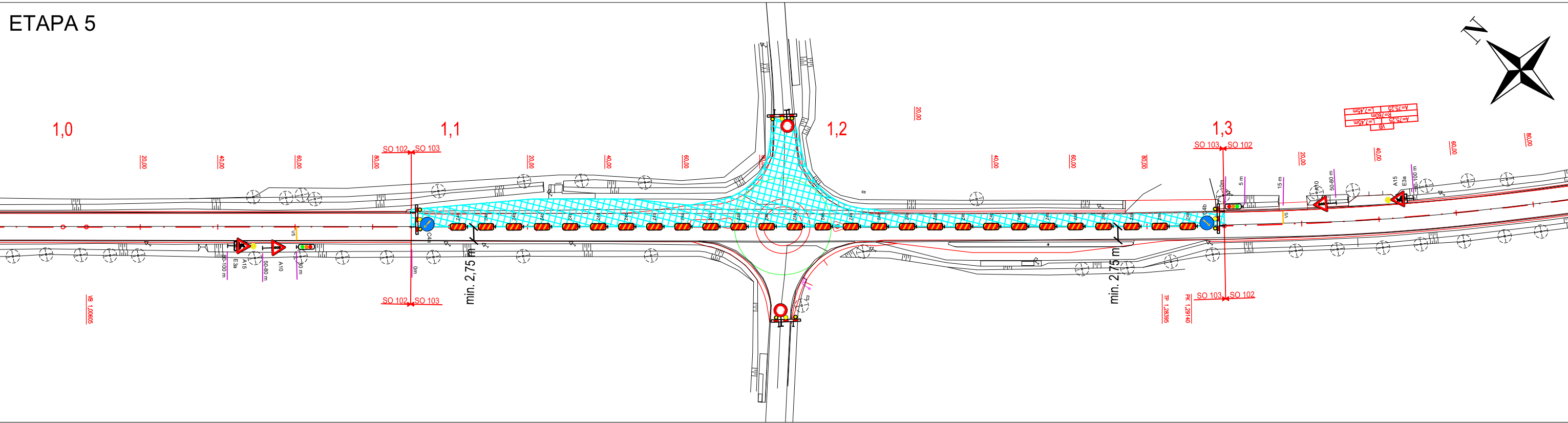


ZÁŠADY ORGANIZACE VÝSTAVBY

II/603 Sulice- Želivec, rekonstrukce silnice a mostů

ÚSEK 1 - ETAPA 5,6

M 1:1000



1	12/2024	ČISTOPIS	Michal Mandík, DiS.	Ing. Dušan Cichra
Č.	Datum	Popis	Vypracoval	Schválil
REVIZE				

Souřadnicový systém S-JTSK, Výškový systém BpV				
Objednatel:		Středočeský kraj		
Středočeský kraj Zborovská 81/11, 150 21 Praha 5				
Navrhl/vypracoval:	Zodpovědný projektant:	Zhotovitel:		
Michal Mandík, DiS.	Ing. Martin Daniel	Mott MacDonald CZ, spol. s r.o.		
Technická kontrola:	Hlavní inženýr projektu:			
Ing. Dušan Cichra	Ing. Dušan Cichra			

Kraj: Středočeský kraj	Čís.sm.obj.:	S-1181/DOP/2019
Katastrální území: Sulice[759431], Štířín[662496], Ládví [5662445]	Čís.akce:	390474
Akce:	Datum:	07/2024
II/603 Sulice- Želivec, rekonstrukce silnice a mostů	Formát:	5xA4
	Měřítko:	1:1000
	Stupeň:	Číslo kopie:
Část:		PDPS
Situace ZOV - úsek 1, ETAPA 5,6		Číslo přílohy: B.8.2.3