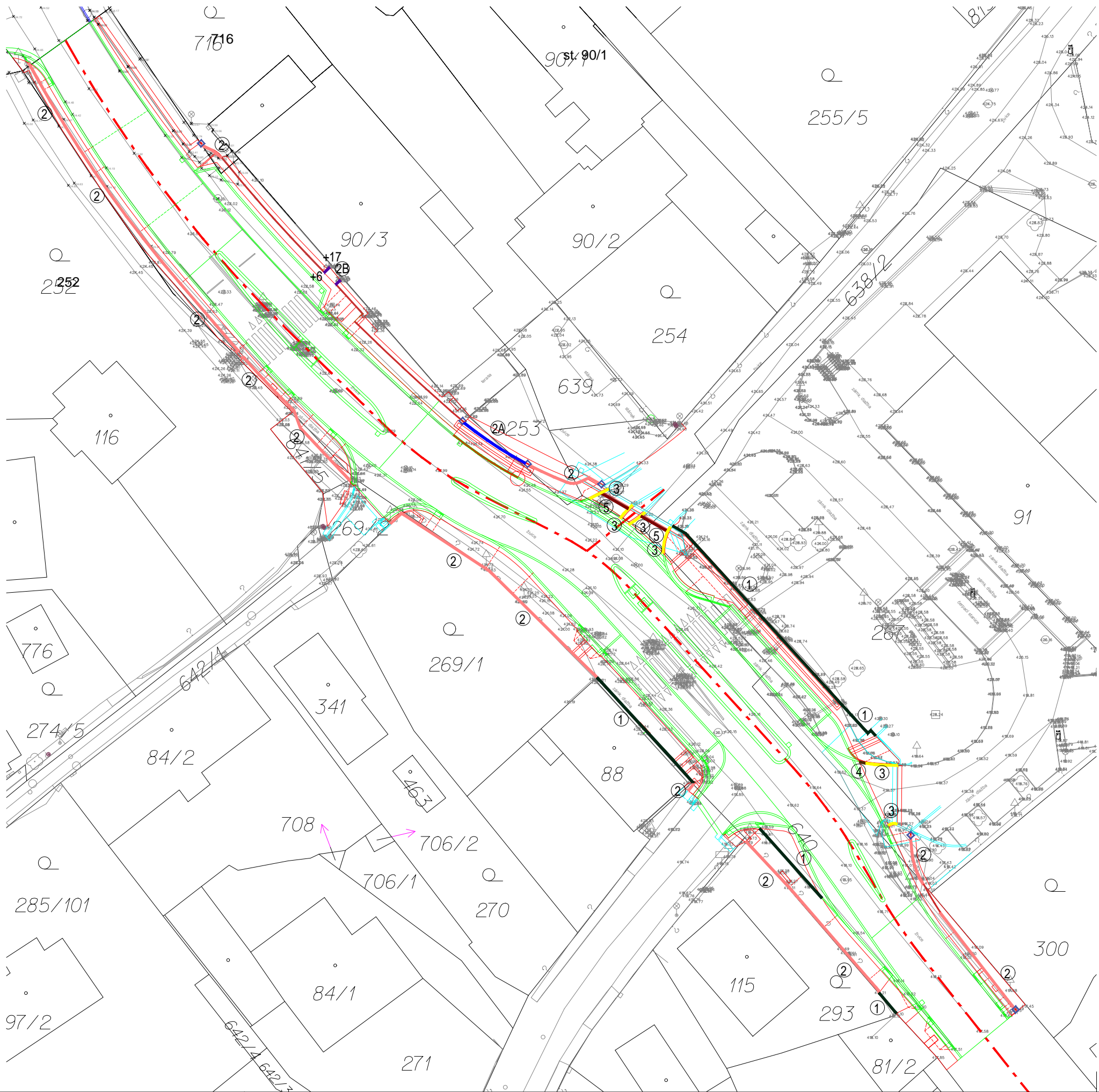
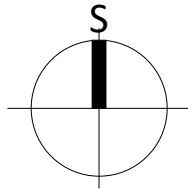
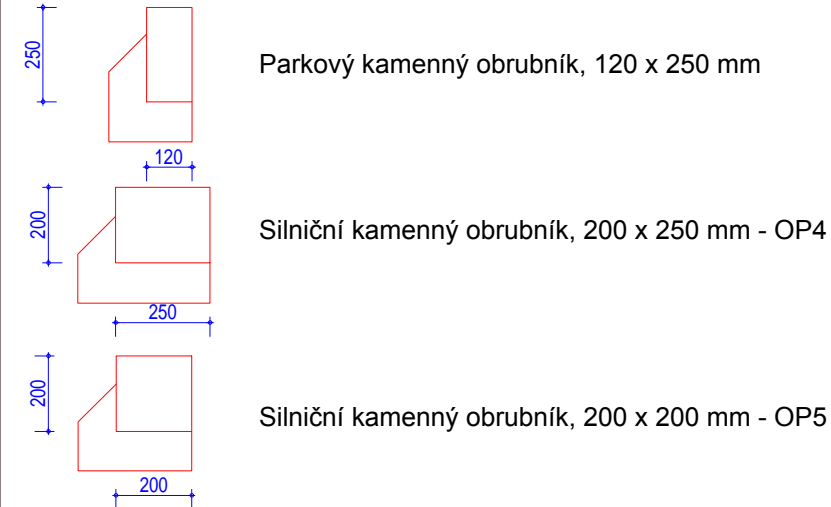


Situace obrub 1:500



Typové obruby



LEGENDA:

Zaměření v dané lokalitě bylo provedeno firmou Gplus s.r.o. Průběh inženýrských sítí byl poskytnut správci sítí a byl v některých případech převzat do digitální verze DWG z obdržených formátů PDF. Před zahájením prací je nutné, aby zhotovitel požádal majitele (provozovatele) jednotlivých inž. sítí o vytýčení v terénu, aby nedošlo k jejich poškození.



Realizace této etapy výstavby bude provedena v koordinaci s rekonstrukcí silnice II/603, jelikož tyto akce jsou společně provázané. Silniční obruby a šířka 0,5 m zpevněných ploch (chodníkových ploch) jsou součástí rekonstrukce silnice II/603. Výškové řešení chodníkových a zpevněných ploch také vychází z navazující akce. Proto je nutné před realizací provést podrobné vytýčení na stavbě.

LEGENDA:

	Silniční kamenný obrubník OP7, 120 x 250 mm výška náslapu +0 cm
	Silniční kamenný obrubník OP7, 120 x 250 mm výška náslapu +6 cm
	Silniční kamenný obrubník OP7, 120 x 250 mm zkosený obrubník 0 - 6 cm (přejezdový)
	Silniční kamenný obrubník OP7, 120 x 250 mm proměnná výška náslapu
	Silniční kamenný obrubník OP5, 200 x 200 mm výška náslapu +2 cm
	Silniční kamenný obrubník OP4, 200 x 250 mm proměnná výška náslapu
	Silniční kamenný obrubník OP3, 250 x 200 mm výška náslapu +0 cm
	Vyznačení obrubníkového dílce, který tvoří rampu mezi odlišnými výš. rozdíly obrubníků (park. bet. a kam. obrubník) Hrana terénních úprav
	Hrany a obruby řešené v jiném SO
	Hrany a obruby řešené v jiné investiční akci

LEGENDA STÁVAJÍCÍHO STAVU, GEODETICKÁ DOKUM.

	Katastrální mapa
	Zaměření stávajícího stavu objektu a okolí
	Geodetické značky z digitálního zaměření

Změna:	Popis:	Vypracoval:	Datum:	Autorizační razítko:	Paré:
Schéma:		Akce: STAVEBNÍ ÚPRAVY SILNICE II/603 ULICE PRAŽSKÁ, KAMENICE			
		<div>Objednatel / investor: obec Kamenice Ringhofferovo náměstí 434 Olešovice 251 68 Kamenice tel.: +420 737 258 287, +420 313 034 884 mail: podatelna@kamenice.cz www: obcekamenice.cz/</div> <div></div> <div>Generální projektant: DOPAS s.r.o. Máhenova 494/3 150 00 Praha 5 - Košile tel.: +420 737 649 724 mail: info@dopas.net zak.číslo: 2022_1001</div> <div>Hlavní inženýr projektu: Ing. Václav Juppa</div> <div>Datum: 10/2023</div>			
		<div>Profese: DOPAS s.r.o. Máhenova 494/3 150 00 Praha 5 - Košile tel.: +420 737 649 724 mail: info@dopas.net zak.číslo: 2022_1001</div> <div>Zodpovědný projektant: Ing. Václav Juppa Kontroloval: Ing. Vladimír Černý Vypracoval: Ing. Vladimír Černý</div> <div>Datum: 10/2023 10/2023 10/2023</div>			
		<div>Název výkresu: Situace obrub</div> <div>Měřítko: 1:500</div>			
Stupeň PD: DPS Dokumentace pro provádění stavby		Část / profese: D Dokumentace objektů a technických a technologických zařízení		Stavební objekt: 102A Chodníky podél silnice II/603	
Formát: 3 x A4		Polohopis: Souřadnicový systém S-JTSK		Výškopis: Výškový systém Bpv	
		Č. výkresu: 6			