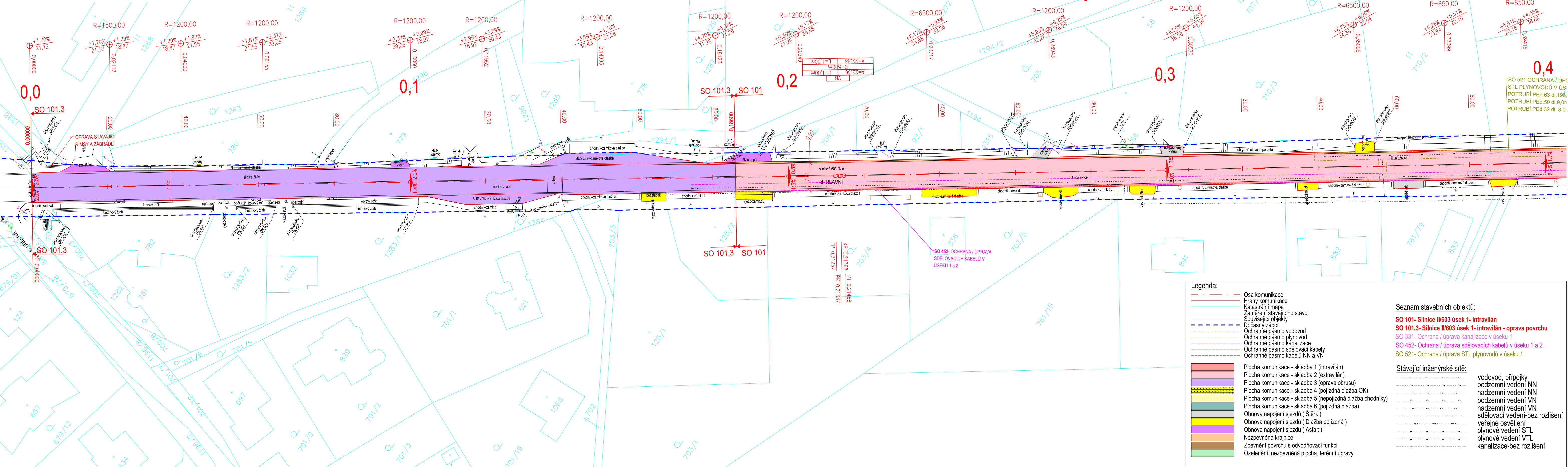


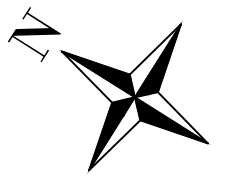
Situace stavby SO 101-2.1
II/603; 0,000 - 0,400 km
M 1: 500

Poznámka:
Zákresy a poloha inženýrských sítí, vč. jejich povrchových znaků v řešeném území, jsou v rámci dopravního řešení zobrazeny pouze orientačně, nemohou sloužit jako vytyčovací schéma. Stavebník musí nechat před zahájením stavby všechny podzemní sítě vytyčit. Veškeré zemní práce v ochranném pásmu mohou být prováděny pouze se souhlasem správce a podle jeho pokynů.

Koordinální situační výkres část 1 je v
Ochranném pásmu vodních zdrojů:
Radějovice vrtů V1, V2, HV3



- Legenda:
- Osa komunikace
 - Hrany komunikace
 - Katastrální mapa
 - Zaměření stávajícího stavu
 - Souviselící objekty
 - Dočasný zábor
 - Ochranné pásmo vodovod
 - Ochranné pásmo plynovod
 - Ochranné pásmo kanalizace
 - Ochranné pásmo sdělovací kabely
 - Ochranné pásmo kabelů NN a VN
- Seznam stavebních objektů:
- SO 101- Silnice II/603 úsek 1- intravilán
 - SO 101.3- Silnice II/603 úsek 1- intravilán - oprava povrchu
 - SO 331- Ochrana / úprava kanalizace v úseku 1
 - SO 452- Ochrana / úprava sdělovacích kabelů v úseku 1 a 2
 - SO 521- Ochrana / úprava STL plynovodů v úseku 1
- Stávající inženýrské sítě:
- vodovod, přípojky
 - podzemní vedení NN
 - nadzemní vedení NN
 - podzemní vedení VN
 - nadzemní vedení VN
 - sdělovací vedení-bez rozlišení
 - veřejné osvětlení
 - plynové vedení STL
 - plynové vedení VTL
 - kanalizace-bez rozlišení



1	12/2024	ČISTOPIS	Michal Mandík, DIS.	Ing. Dušan Cichra
Č.	Datum	Popis	Vypracoval	Schválil
REVIZE				

Souřadnicový systém S-JTSK, Výškový systém Bpv		
Objednatel:		
Středočeský kraj Zborovská 81/11, 150 21 Praha 5		
Navrhl/vypracoval:		
Michal Mandík, DIS.	Ing. Martin Daniel	Zhotovitel:
Technická kontrola:		Mott MacDonald CZ, spol. s r.o.
Ing. Dušan Cichra		M M MOTT MACDONALD
Hlavní inženýr projektu:		Národní 984/15 110 00 Praha 1 +420 221412800
Ing. Dušan Cichra		

Kraj: Středočeský kraj	Čís.sm.obj.: S-1181/DOP/2019
Katastrální území: Sulice[759431], Štítn[662496], Ládví [5662445]	Čís.akce: 390474
Akce:	Datum: 07/2024
II/603 Sulice- Želivec, rekonstrukce silnice a mostů	
Formát: 5x44	
Měřítko: 1:500	
Stupeň: PDPS	
Část: Situace stavby (km 0,000 - 0,400)	
Číslo přílohy: D.101-2.1	
Číslo kopie:	