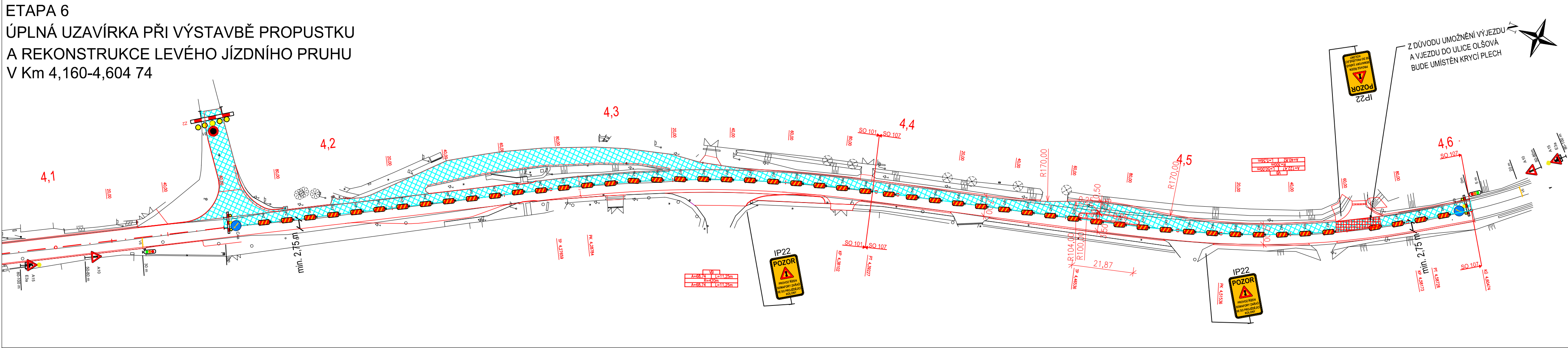


ZÁSADY ORGANIZACE VÝSTAVBY

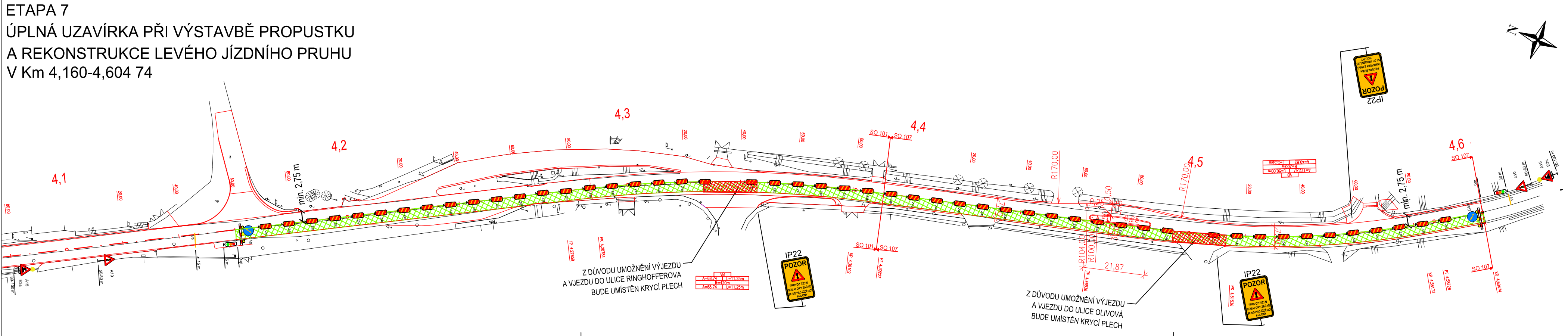
II/603 Sulice- Želivec, rekonstrukce silnice a mostů
ÚSEK 2 - ETAPA 6,7

M 1:1000

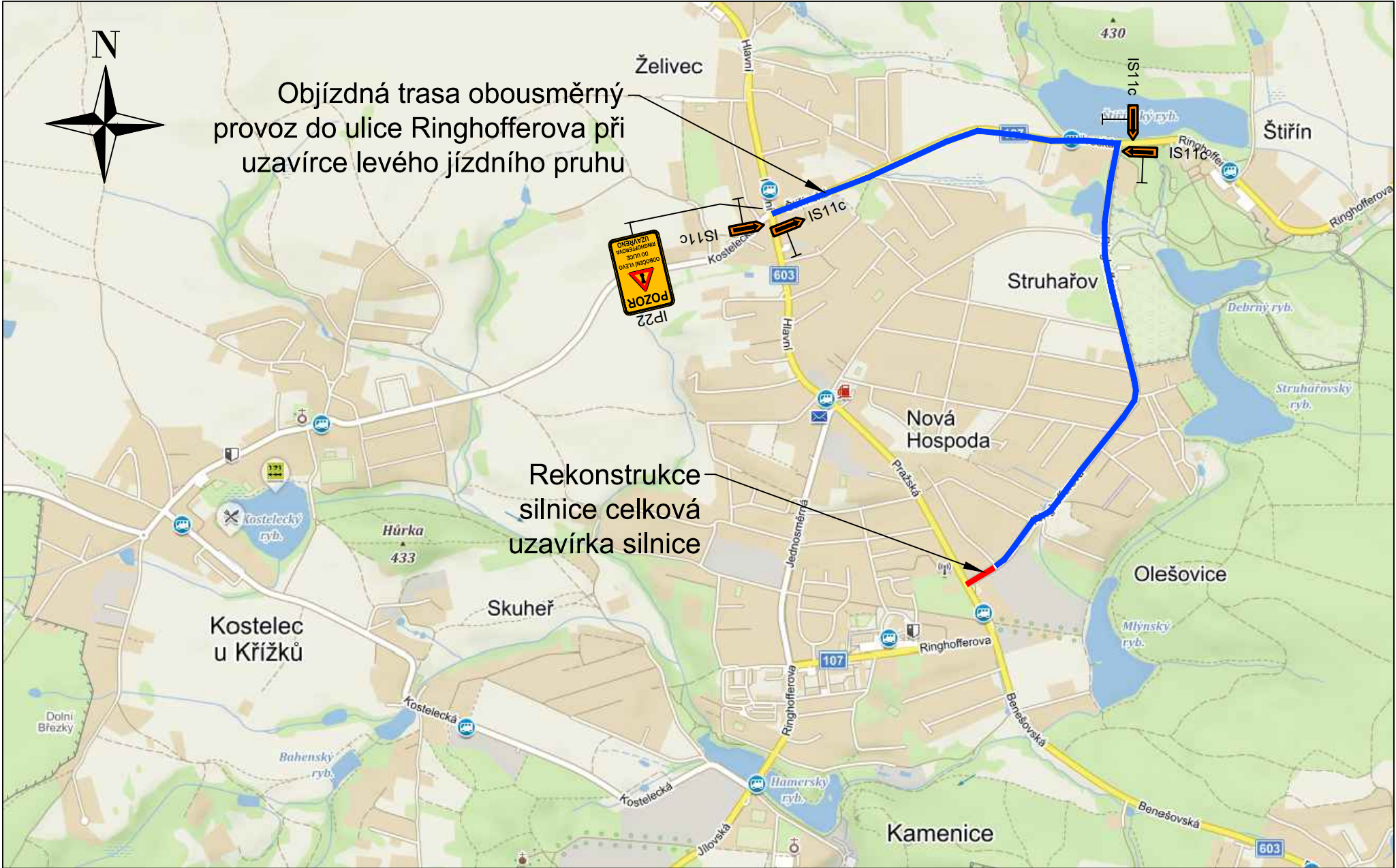
ETAPA 6
ÚPLNÁ UZAVÍRKA PŘI VÝSTAVBĚ PROPUSTKU
A REKONSTRUKCE LEVÉHO JÍZDNÍHO PRUHU
V Km 4,160-4,604 74



ETAPA 7
ÚPLNÁ UZAVÍRKA PŘI VÝSTAVBĚ PROPUSTKU
A REKONSTRUKCE LEVÉHO JÍZDNÍHO PRUHU
V Km 4,160-4,604 74



Objízdná trasa pro osobní auta a autobusy při úplné uzavírc
v ETAPĚ VÝSTAVBY 6, kamionová doprava bude odkloněna
viz SO 161 DIO



1	12/2024	ČISTOPIS		
Č.	Datum	Popis	Vypracoval	Schválil
		REVIZE		

Souřadnicový systém S-JTSK, Výškový systém Bpv

Objednatel:		Středočeský kraj	
Středočeský kraj Zborovská 81/11, 150 21 Praha 5			
Navrhl/vypracoval:	Zodpovědný projektant:	Zhotovitel:	
Michal Mandík, DiS.	Ing. Martin Daniel	Mott MacDonald CZ, spol. s r.o.	
Technická kontrola:	Hlavní inženýr projektu:		
Ing. Dušan Cichra	Ing. Dušan Cichra	MOTT MACDONALD	
		Národní 984/15 110 00 Praha 1 +420 221412800	

Kraj: Středočeský kraj		Čís.sm.obj.:	S-1181/DOP/2019
Katastrální území: Sulice[759431], Štítn[662496], Ládví [5662445]		Čís.akce:	390474
Akce:		Datum:	07/2024
		Formát:	5x44
		Měřítko:	1:1000
		Stupeň:	Číslo kopie:
		PDPS	
Část:		Číslo přílohy:	B.8.2.10
Situace ZOV - úsek 2, ETAPA 6,7			