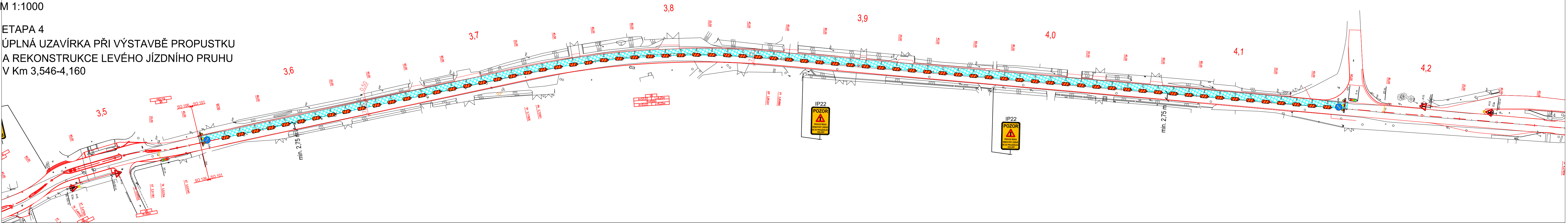


ZÁSADY ORGANIZACE VÝSTAVBY

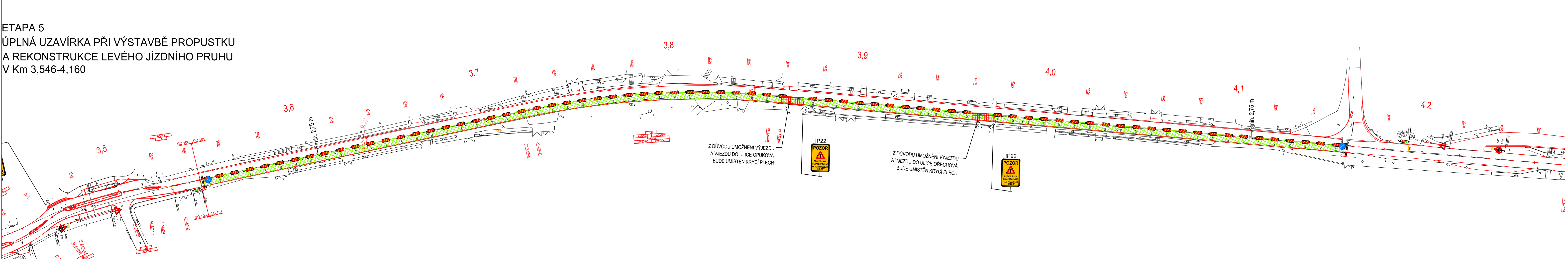
II/603 Sulice- Želivec, rekonstrukce silnice a mostů
ÚSEK 2 - ETAPA 4,5

M 1:1000

ETAPA 4
ÚPLNÁ UZAVÍRKA PŘI VÝSTAVBĚ PROPUSTKU
A REKONSTRUKCE LEVÉHO JÍZDNÍHO PRUHU
V Km 3,546-4,160



ETAPA 5
ÚPLNÁ UZAVÍRKA PŘI VÝSTAVBĚ PROPUSTKU
A REKONSTRUKCE LEVÉHO JÍZDNÍHO PRUHU
V Km 3,546-4,160



1	12/2024	ČISTOPIS	Michal Mandík, DiS.	Ing. Dušan Cichra
Č.	Datum	Popis	Vypracoval	Schválil
REVIZE				

Souřadnicový systém S-JTSK, Výškový systém Bpv

Objednatel:
Středočeský kraj
Zborovská 81/11,
150 21 Praha 5

Středočeský kraj

Navrhl/vypracoval: Michal Mandík, DiS.	Zodpovědný projektant: Ing. Martin Daniel	Zhotovitel: Mott MacDonald CZ, spol. s r.o.
Technická kontrola: Ing. Dušan Cichra	Hlavní inženýr projektu: Ing. Dušan Cichra	M M MOTT MACDONALD Národní 984/15 110 00 Praha 1 +420 221412800

Kraj: Středočeský kraj	Čís.s.m.obj.: S-1181/DOP/2019
Katastrální území: Sulice[759431], Štířim[662496], Ládvi [5662445]	Čís.akce: 390474
Akce:	Datum: 07/2024
II/603 Sulice- Želivec, rekonstrukce silnice a mostů	Formát: 5xA4
	Měřítko: 1:1000
Část:	Stupeň: Číslo kopie:
	PDPS
Situace ZOV - úsek 2, ETAPA 4,5	Číslo přílohy: B.8.2.9