

Pontex, spol. s r.o.
Bezová 1658/1

Zpracovatel Pavel Holeček
Telefon 725 518 583
Fax
e-mail holecek@pontex.cz

PHILIPS BGP703 1 xLED70-4S/730 DM11 / Datový list svítidla

Výstup světla 1:



Klasifikace svítidel dle CIE: 100
Kód CIE Flux Code: 38 73 96 100 91

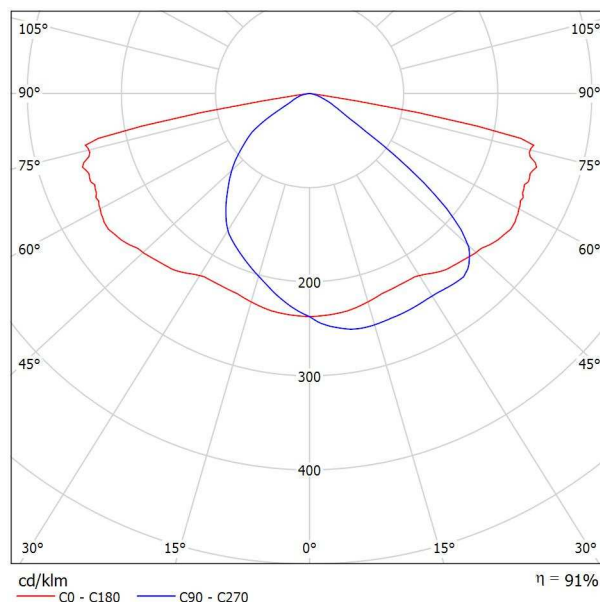
Luma gen2 – Nová podoba standardu uličního osvětlení Luma gen2 představuje novou generaci řady svítidel Luma LED a je plně optimalizována k tomu, aby vám zajistila dlouhodobé a inovativní řešení osvětlení. Řada Luma gen2 si zachovala charakteristický design první generace a díky rozhraní System Ready připravenému na budoucnost, díky použití optimalizovaných modulů Ledgine LED a díky optické platformě, která zajišťuje nejlepší světelný tok ve své třídě v širokém spektru využití, vám nabízí výhody nejmodernějších technologií. Vylepšené jsou také možnosti údržby.

Montáž se stala snadnější a rychlejší a díky servisnímu štítku máte přístup k veškeré související dokumentaci na místě. Došlo i k přepracování kabelové průchodky a přístup k součástem předřadníku je nyní snazší (přístup shora dolů bez nářadí).

Řada Luma gen2 nabízí také veškerou konektivitu a možnosti regulace, které jsou v současnosti k dispozici. Díky rozhraní System Ready je možné řadu spárovat nejen se systémy pro správu osvětlení jako například Interact City, ale i se stávajícími i budoucími inovacemi čidel.

Luma gen2 byla vyvinuta s ohledem na optimální a jednoduchou výměnu náhradních dílů a práci spojenou s údržbou, a to pomocí nového modulu GearFlex ihned připraveného k použití. Veškeré elektrické součásti modulu se nacházejí ve snadno přístupné schránce v těle modulu, která zaručuje snadnou manipulaci.

Jako společnost, která si uvědomuje vliv světla na životní prostředí a biodiverzitu, jsme řadu Luma gen2 vybavili speciálními světelnými spektry, která pomáhají udržovat optimální ekosystém pro netopýry nebo pomáhají zachovávat tmavou noční oblohu.



Na základě chybějících vlastností symetrie nemůže být pro toto svítidlo znázorněna žádná tabulka UGR.



Pontex, spol. s r.o.
Bezová 1658/1

Zpracovatel Pavel Holeček
Telefon 725 518 583
Fax
e-mail holecek@pontex.cz

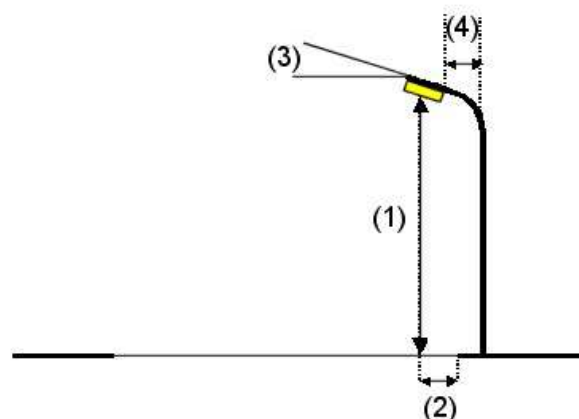
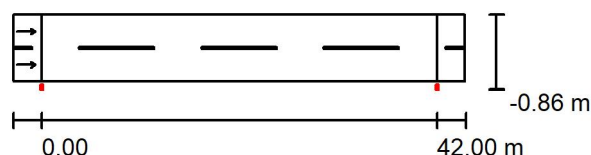
Silnice 1 / Plánovací údaje

Profil ulice

Vozovka 1 (Šířka: 7.000 m, Počet jízdních pruhů: 2, Povrch: R3, q0: 0.070)

Činitel údržby: 0.88

Rozmístění svítidel



Svítidlo: PHILIPS BGP703 1 xLED70-4S/730 DM11
Světelný tok (Svítidlo): 6370 lm
Světelný tok (Zdroje): 7000 lm
Výkon svítidla: 45.5 W
Umístění: jednostranně dole
Vzdálenost sloupů: 42.000 m
Montážní výška (1): 8.000 m
Výška světelného bodu: 8.009 m
Přesah (2): -0.500 m
Sklon ramene (3): 0.0 °
Délka ramene (4): 1.137 m

Nejvyšší hodnoty intenzity světla

u 70°: 575 cd/klm

u 80°: 158 cd/klm

u 90°: 0.00 cd/klm

Vždy do všech směrů, které u použitelně nainstalovaného svítidla tvoří stanovený úhel se spodní vertikálou.

Žádná svítivost nad 90°.

Uspřádání splňuje třídu intenzity osvětlení G1.

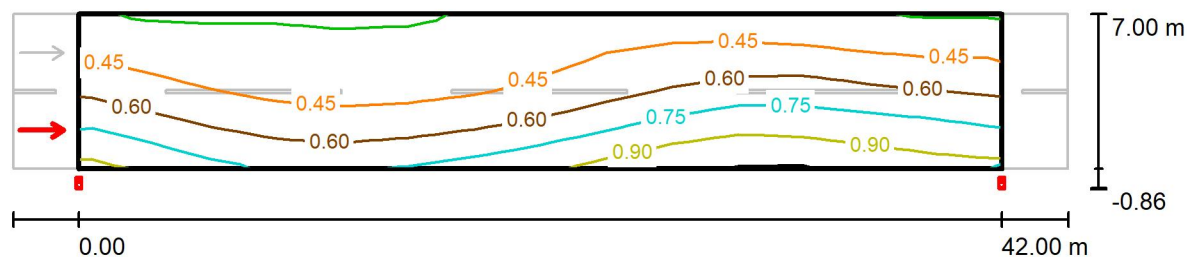
Uspřádání splňuje třídu indexu oslnění D.6.



Pontex, spol. s r.o.
Bezová 1658/1

Zpracovatel Pavel Holeček
Telefon 725 518 583
Fax
e-mail holecek@pontex.cz

Silnice 1 / Vyhodnocovací pole Vozovka 1 / Pozorovatel 1 / Isolinie (L)



Hodnoty v Candela/m², Měřítko 1 : 344

Rastr: 14 x 6 Body
Pozice pozorovatele: (-60.000 m, 1.750 m, 1.500 m)
Povrch: R3, q0: 0.070

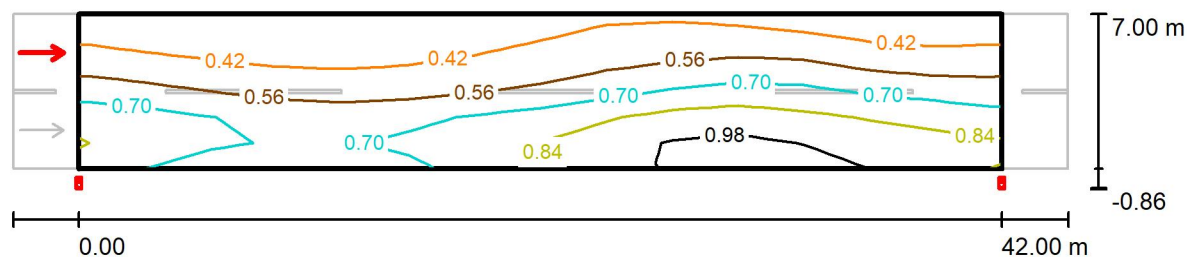
| | L_m [cd/m ²] | U0 | UI | TI [%] |
|-------------------------------------|----------------------------|--------|--------|--------|
| Skutečné hodnoty podle výpočtu: | 0.56 | 0.52 | 0.60 | 12 |
| Požadované hodnoty podle třídy ME5: | ≥ 0.50 | ≥ 0.35 | ≥ 0.40 | ≤ 15 |
| Splněno/nesplněno: | ✓ | ✓ | ✓ | ✓ |



Pontex, spol. s r.o.
Bezová 1658/1

Zpracovatel Pavel Holeček
Telefon 725 518 583
Fax
e-mail holecek@pontex.cz

Silnice 1 / Vyhodnocovací pole Vozovka 1 / Pozorovatel 2 / Isolinie (L)



Hodnoty v Candela/m², Měřítko 1 : 344

Rastr: 14 x 6 Body
Pozice pozorovatele: (-60.000 m, 5.250 m, 1.500 m)
Povrch: R3, q0: 0.070

| | L_m [cd/m ²] | U0 | UI | TI [%] |
|-------------------------------------|----------------------------|--------|--------|--------|
| Skutečné hodnoty podle výpočtu: | 0.62 | 0.50 | 0.68 | 11 |
| Požadované hodnoty podle třídy ME5: | ≥ 0.50 | ≥ 0.35 | ≥ 0.40 | ≤ 15 |
| Splněno/nesplněno: | ✓ | ✓ | ✓ | ✓ |