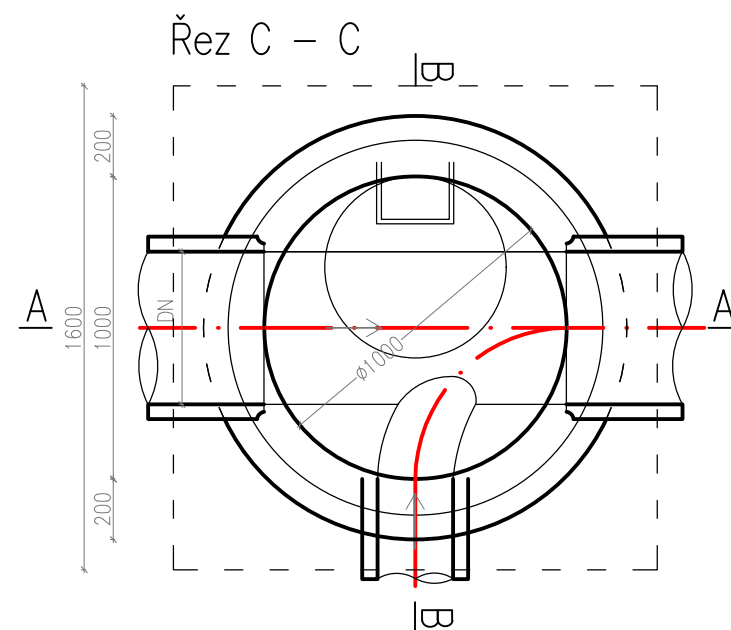
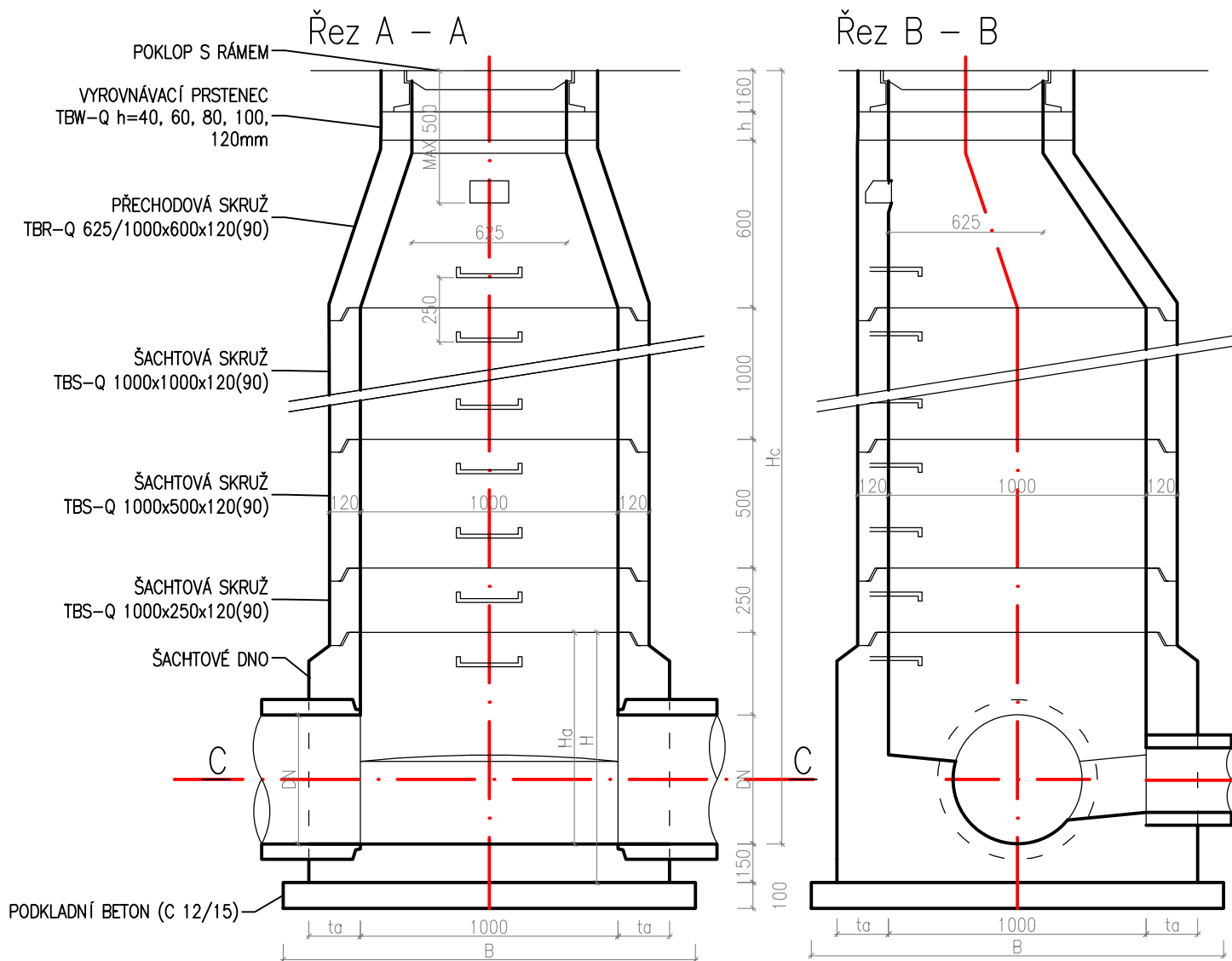


VZOROVÁ SESTAVA KONTROLNÍ ŠACHTY

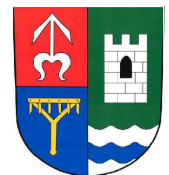


ROZMĚRY [mm]				
Hc	výška vstupní šachty	dle přílohy 2.b		
DN	průměr potrubí	300	400	500
Ha	stavební v. dna	500	700	1000
H	celk. výška dna	650	850	1150

Investor:

Obec Senohraby

PŘÍČNÁ 61, 251 66 SENOHRABY




Souřadnicový systém: S-JTSK

Výškový systém: Bpv

ETAPA 1

Číslo zakázky:	24 286 00	HIP:	Ing. Pavel HRDINA
		736662206, phr@pontex.cz	<i>Handwritten signature</i>
Schválil:	Ing. Petr SOUČEK	Zodp. projektant:	Ing. Pavel HRDINA
	<i>Handwritten signature</i>	736662206, phr@pontex.cz	<i>Handwritten signature</i>
Tech. kontrola:	Martin TESLEVIČ	Vypracoval:	Ing. Vladimír NEJEDLO
727840872, mte@pontex.cz	<i>Handwritten signature</i>	vne@pontex.cz	<i>Handwritten signature</i>



Praha 4, Bezová 1658, 147 14
tel: +420 241096735 fax: +420 244461038

Objednatel:	Obec Senohraby	Obec:	Senohraby	Kraj:	Středočeský
Akce:	III/6031 SENOHRABY, PRŮTAH			Datum	Stupeň
Část:	D.1 STAVEBNÍ ČÁST			11/2024	PDPS
Objekt:	SO 301 - OBNOVENÍ DEŠŤOVÉ KANALIZACE			Souprava	Č. přílohy
Příloha:	VZOROVÁ SESTAVA KONTROLNÍ ŠACHTY 1:25				2.e