

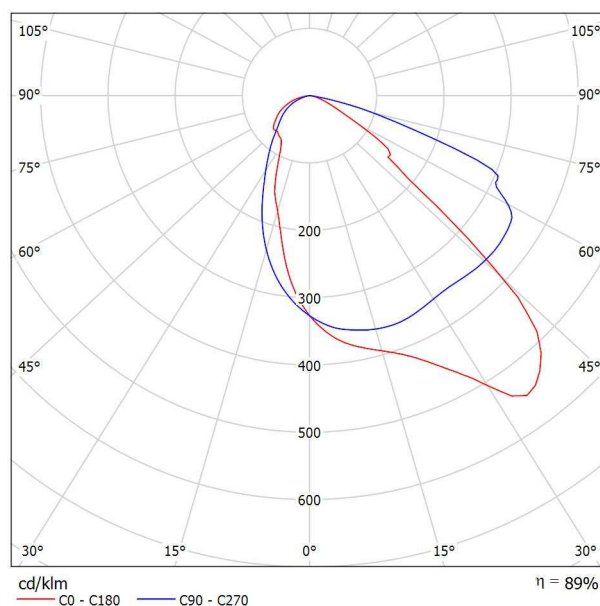


Pontex, spol. s r.o.  
Bezová 1658/1

Zpracovatel Pavel Holeček  
Telefon 725 518 583  
Fax  
e-mail holecek@pontex.cz

## PHILIPS BGP703I-f3d00c1f-a2e9-411f-b888-1b4534273bb3 BGP703 T25 LED70-4S/757 PSUE DPR1 FG / Datový list svítidla

Výstup světla 1:



Klasifikace svítidel dle CIE: 100  
Kód CIE Flux Code: 49 86 98 100 89

Na základě chybějících vlastností symetrie nemůže být pro toto svítidlo znázorněna žádná tabulka UGR.

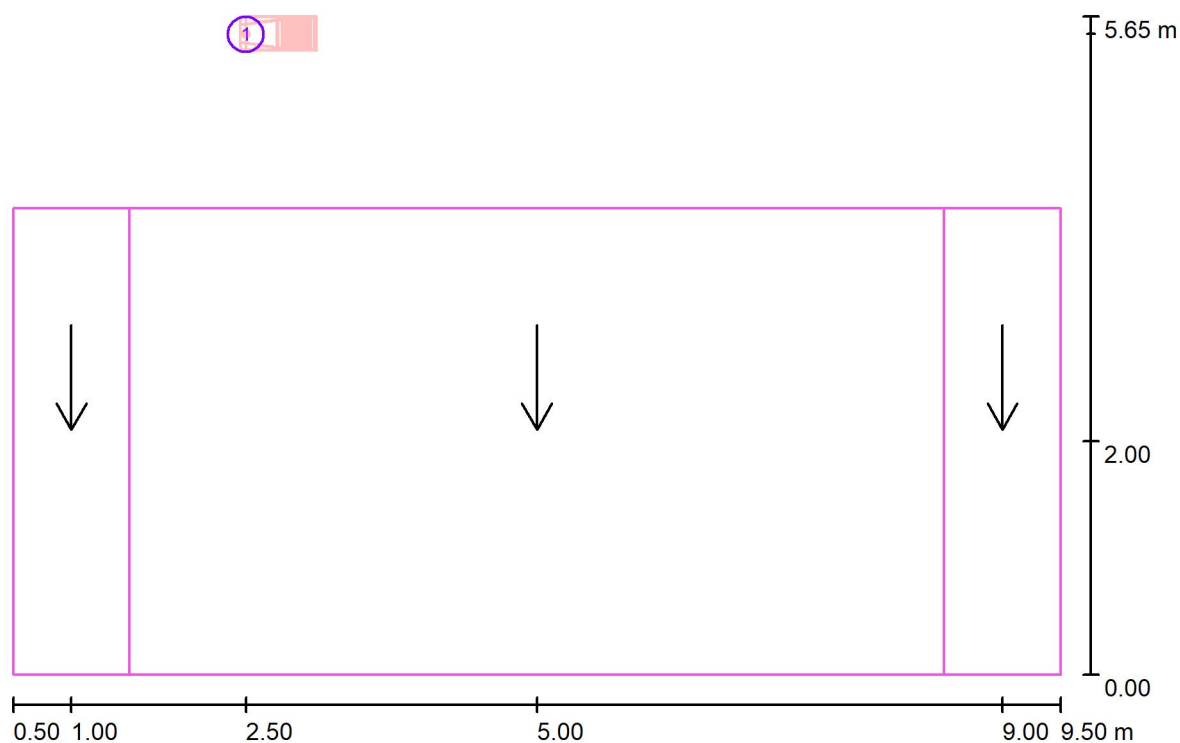
Luma gen2 is the next generation of the Luma LED luminaire family, fully optimized to become your long-term lighting and innovation partner. While keeping the distinctive design characteristics of the first generation, Luma gen2 gives you the benefits of the latest technologies thanks to its future-proof System Ready architecture, use of optimized Ledgine LED and optical platform ensuring best in class lighting performance in a broad range of applications. It also offers improved serviceability. Installation has also become easier and faster, and thanks to the Service tag, you have access to all relevant documentations onsite. Also, the cable feed-through has been redesigned and access to the gear components is easy thanks to top down tool-less access. Luma gen2 also offers all connectivity and dimming options available today and thanks to being System Ready, it can also be paired with lighting management systems such as Interact City or existing and upcoming sensor innovations. The Luma gen2 has been developed to optimize and simplify spare part repair and maintenance work using a new plug & play GearFlex module containing all electrical components in an easy to handle and accessible box inside the housing. As a company conscious about the impact of light on the environment and biodiversity, we also equipped the Luma gen2 with dedicated light recipes that help with maintaining the optimal ecosystems for bats or preserve a dark night sky.



Pontex, spol. s r.o.  
Bezová 1658/1

Zpracovatel Pavel Holeček  
Telefon 725 518 583  
Fax  
e-mail holecek@pontex.cz

## Venkovní scéna 1 / Plánovací údaje



Činitel údržby: 0.88, ULR/ FHS Inst.: 0.0%

Měřítko 1:65

### Kusovník svítidel

Č.	ks	Označení (Opravný faktor)	$\Phi$ (Svítidlo) [lm]	$\Phi$ (Zdroje:) [lm]	P [W]
1	1	PHILIPS BGP703I-f3d00c1f-a2e9-411f-b888-1b4534273bb3 BGP703 T25 LED70-4S/757 PSUE DPR1 FG (1.000)	6197	7000	42.2
Celkem:			6197	7000	42.2



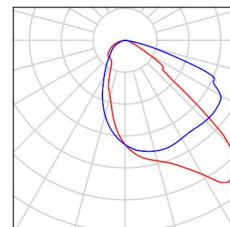
Pontex, spol. s r.o.  
Bezová 1658/1

Zpracovatel Pavel Holeček  
Telefon 725 518 583  
Fax  
e-mail holecek@pontex.cz

## Venkovní scéna 1 / Kusovník svítidel

1 ks

PHILIPS BGP703I-f3d00c1f-a2e9-411f-b888-1b4534273bb3 BGP703 T25 LED70-4S/757 PSUE DPR1 FG  
C. výrobku: BGP703I-f3d00c1f-a2e9-411f-b888-1b4534273bb3  
Světelný tok (Svítidlo): 6197 lm  
Světelný tok (Zdroje:): 7000 lm  
Výkon svítidla: 42.2 W  
Klasifikace svítidel dle CIE: 100  
Kód CIE Flux Code: 49 86 98 100 89  
Osazení: 1 x LED70-4S/757 (Opravný faktor 1.000).

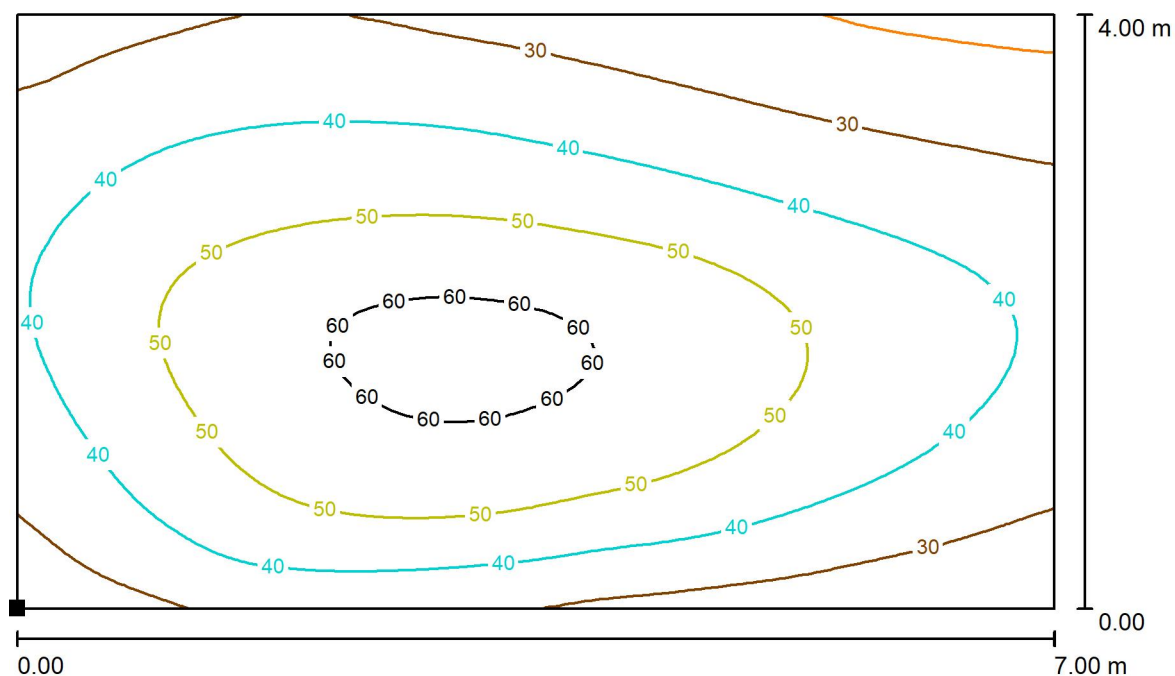




Pontex, spol. s r.o.  
Bezová 1658/1

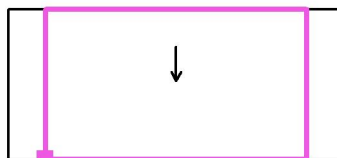
Zpracovatel Pavel Holeček  
Telefon 725 518 583  
Fax  
e-mail holecek@pontex.cz

## Venkovní scéna 1 / plocha přechodu\_směr1 / Isolinie (E, vertikálně)



Hodnoty v Lux, Měřítko 1 : 51

Poloha plochy ve venkovní scéně:  
Označený bod:  
(1.500 m, 0.000 m, 1.000 m)



Rastr: 64 x 64 Body

$E_m$  [lx]  
42

$E_{min}$  [lx]  
17

$E_{max}$  [lx]  
62

$E_{min} / E_m$   
0.413

$E_{min} / E_{max}$   
0.277

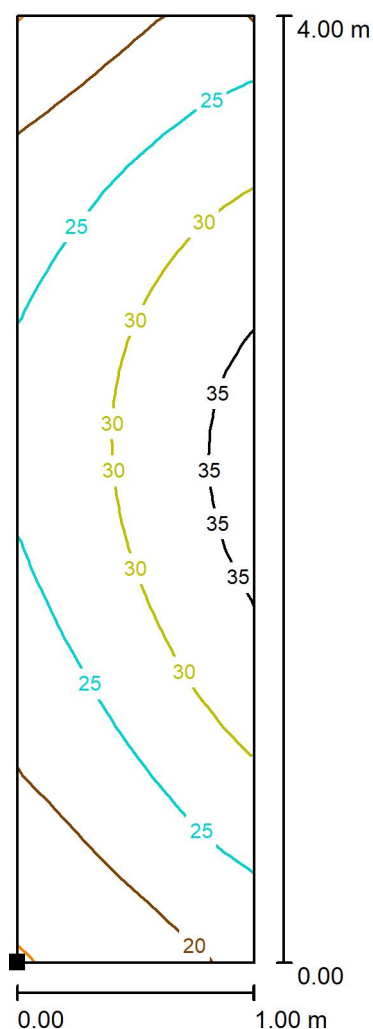
Otočení: 90.0°



Pontex, spol. s r.o.  
Bezová 1658/1

Zpracovatel Pavel Holeček  
Telefon 725 518 583  
Fax  
e-mail holecek@pontex.cz

## Venkovní scéna 1 / d\_prostor\_01-základní\_směr1 / Isolinie (E, vertikálně)



Hodnoty v Lux, Měřítko 1 : 32

Poloha plochy ve venkovní scéně:  
Označený bod:  
(0.500 m, 0.000 m, 1.000 m)



Rastr: 8 x 32 Body

$E_m$  [lx]  
26

$E_{min}$  [lx]  
15

$E_{max}$  [lx]  
37

$E_{min} / E_m$   
0.569

$E_{min} / E_{max}$   
0.407

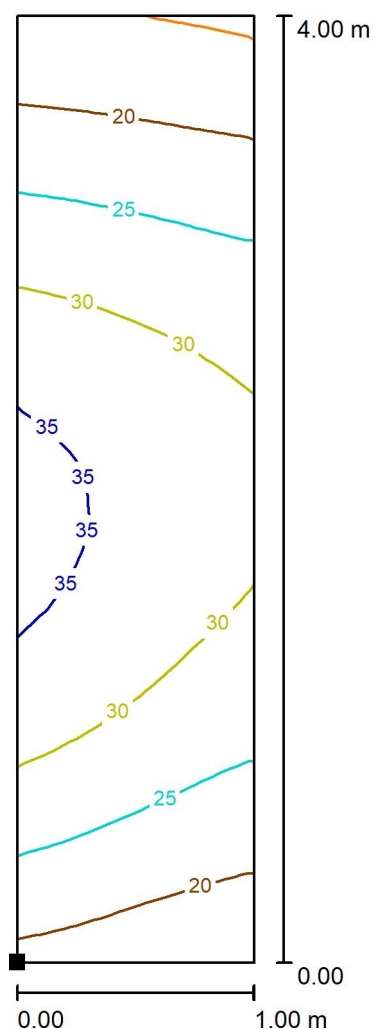
Otočení: 90.0°



Pontex, spol. s r.o.  
Bezová 1658/1

Zpracovatel Pavel Holeček  
Telefon 725 518 583  
Fax  
e-mail holecek@pontex.cz

## Venkovní scéna 1 / d\_prostor\_02-základní\_směr1 / Isolinie (E, vertikálně)



Hodnoty v Lux, Měřítko 1 : 32

Poloha plochy ve venkovní scéně:  
Označený bod:  
(8.500 m, 0.000 m, 1.000 m)



Rastr: 8 x 32 Body

$E_m$  [lx]  
27

$E_{min}$  [lx]  
14

$E_{max}$  [lx]  
37

$E_{min} / E_m$   
0.539

$E_{min} / E_{max}$   
0.397

Otočení: 90.0°