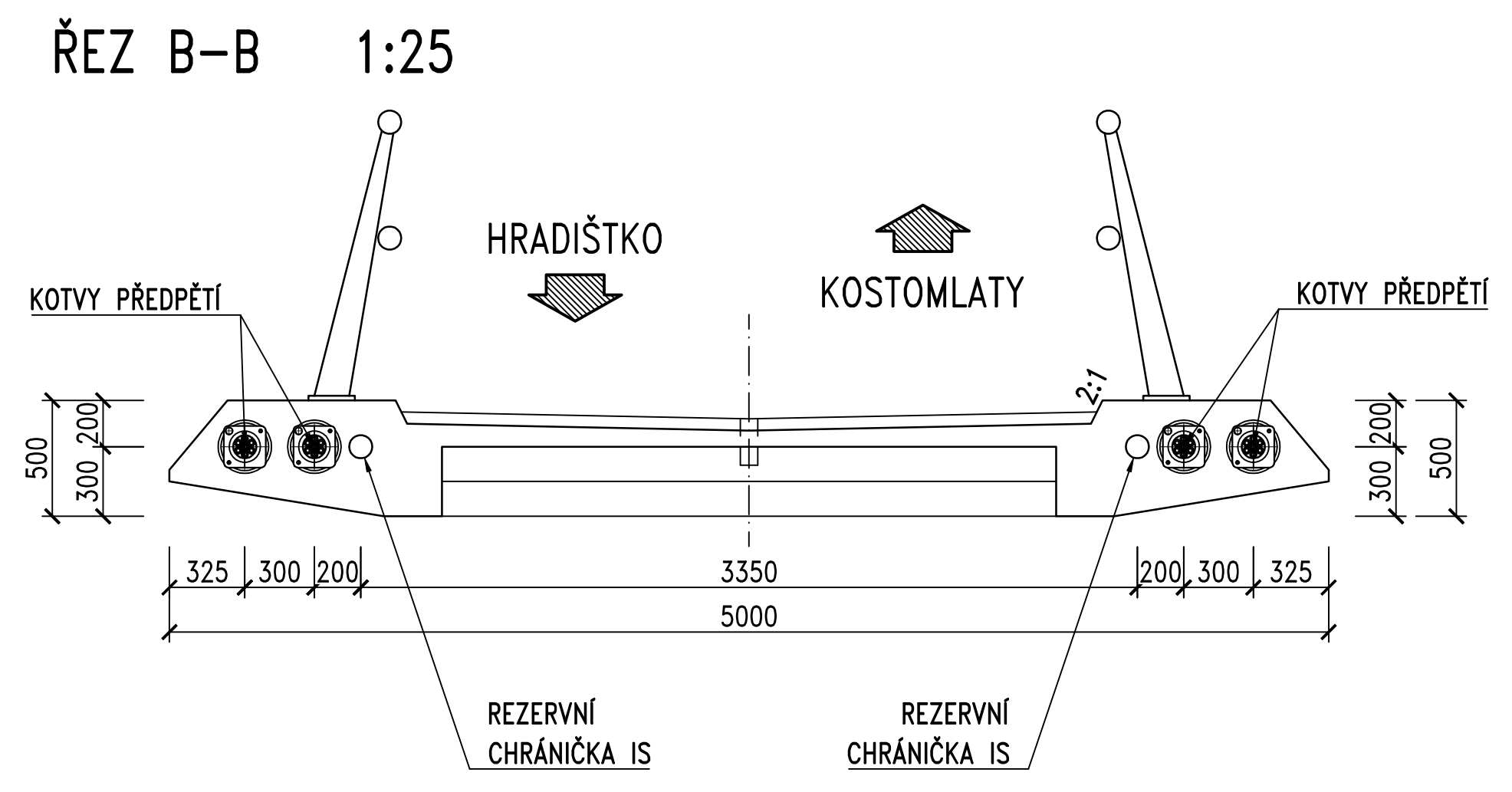
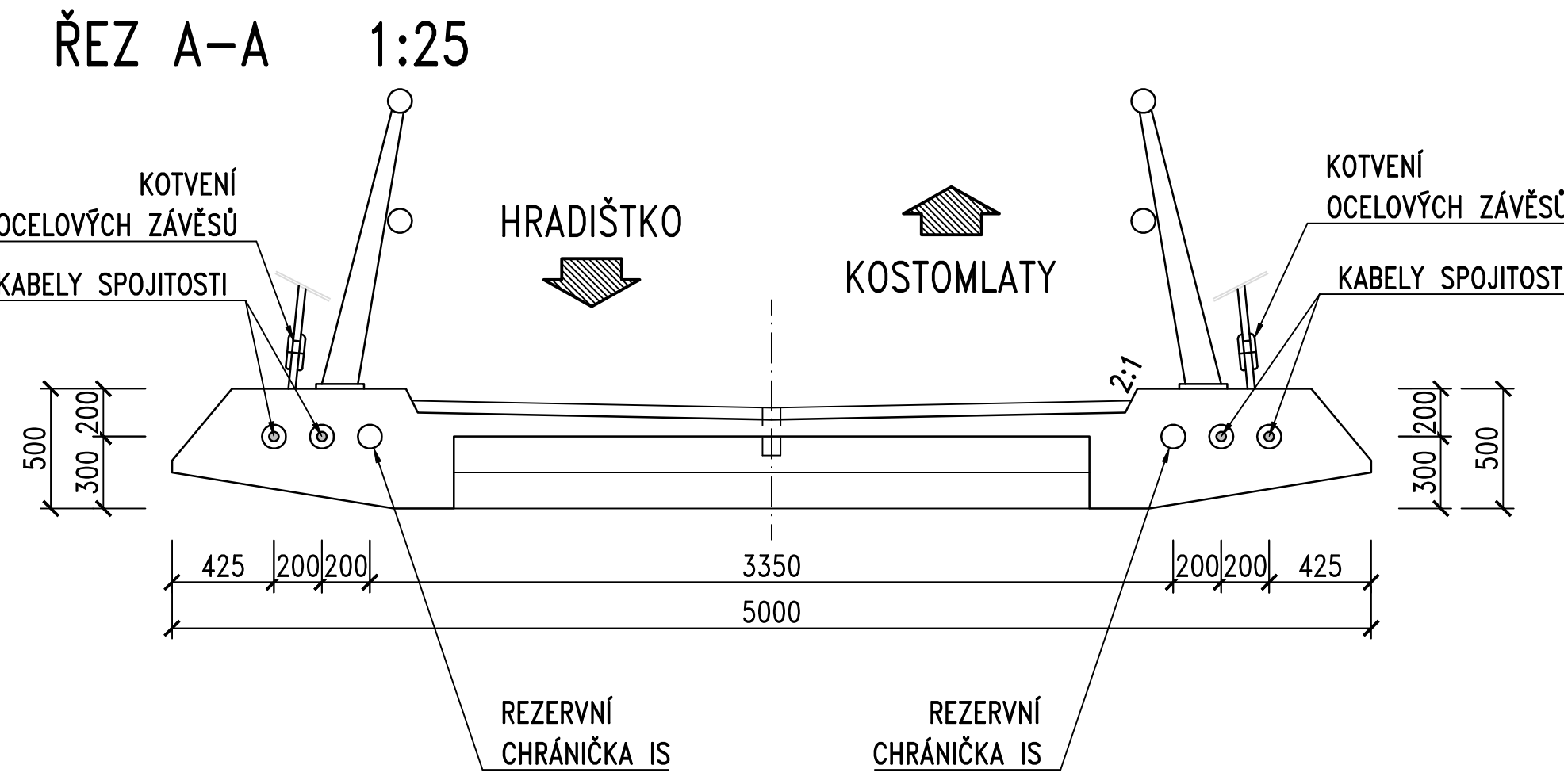
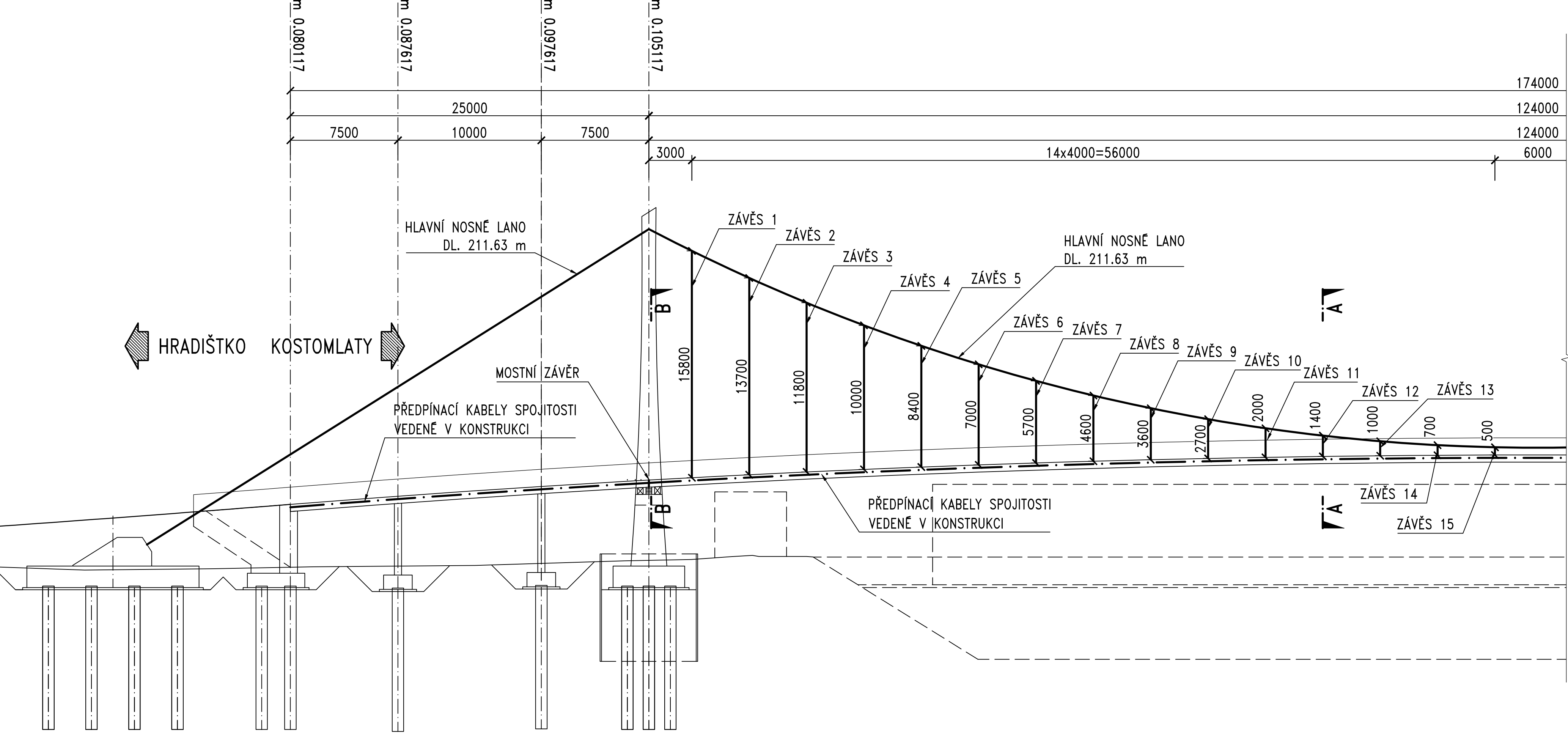
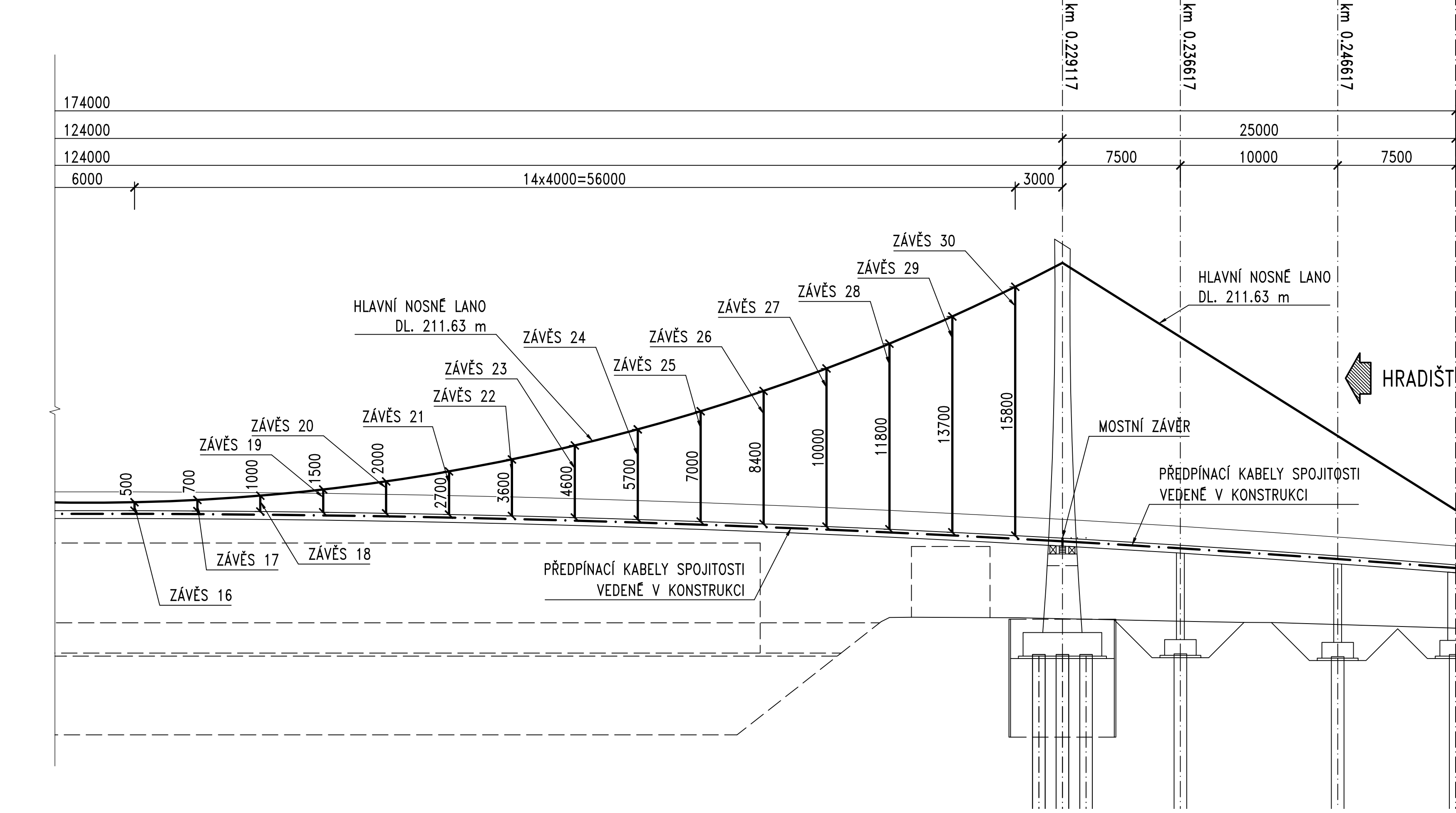


PODÉLNÝ ŘEZ 1:200

HLAVNÍ NOSNÉ LANO, ZÁVĚSY A PŘEDPÍNAČÍ VÝZTUŽ



PODÉLNÝ ŘEZ 1:200



- TECHNICKÁ SPECIFIKACE PŘEDPĚTÍ:
- 1) PLOCHA PŘEDPĚTÍ: 2x15x150 mm²
 - 2) MODUL PRUŽNOSTI: MIN. 2100 GPa
 - 3) MEZ PEVNOSTI: MIN. 1860 MPa
 - 4) TYP LANA: Y1860S7-15.7-A, OCHRANA PL2

- POZNÁMKY:
- 1) JEDNÁ SE O ROZVINUTÝ PODÉLNÝ ŘEZ
 - 2) KÓTY JSOU MĚŘENY V OSE KOMUNIKACE SO 101
 - 3) JEDNÁ SE O LOKÁLNÍ STANIČENÍ, ZAČÁTEK STANIČENÍ JE ZVOLEN NA LEVÉM BŘEHU ŘEKY LABE
 - 4) PODÉLNÝ ŘEZ JE PROVEDEN SCHÉMATICKY

- TECHNICKÁ SPECIFIKACE HLAVNÍCH LAN:
- 1) PLOCHA JEDNOHO LAN: 8250 mm²
 - 2) MODUL PRUŽNOSTI: MIN. 1600 GPa
 - 3) MEZ PEVNOSTI: MIN. 1500 MPa
 - 4) TYP LANA: UZÁVŘENÉ LANO

- TECHNICKÁ SPECIFIKACE ZÁVĚSŮ:
- 1) PLOCHA JEDNOHO LAN: 600 mm²
 - 2) MODUL PRUŽNOSTI: MIN. 1400 GPa
 - 3) MEZ PEVNOSTI: MIN. 1300 MPa
 - 4) TYP LANA: SPIRÁLOVÉ LANO

ZMENŠENO NA 50 %

Akce:

LÁVKA PRO PĚŠÍ A CYKLISTY PŘES LABE MEZI KOSTOMLATY NAD LABEM A HRADIŠTKEM – PD

Investor:

KSÚS
KRAJSKÁ SPRÁVA A ÚDRŽBA SILNIC
Středočeského kraje

KRAJSKÁ SPRÁVA A ÚDRŽBA SILNIC
STŘEDOČESKÉHO KRAJE
ZBOROVSKÁ 81/11, 150 21 PRAHA 5

Souřadnicový systém: S-JTSK

Výškový systém: Bpv

ČÁST D

Číslo zakázky:	20 258 00	HIP:	Ing. David DVORÁČEK
Schválil:	Ing. Václav HVIŽDAL	Zodp. projektant:	Ing. David DVORÁČEK
606646680, vhw@pontex.cz		720951172, ddv@pontex.cz	
Tech. kontrola:	Ing. Milan KALNÝ	Vypracoval:	Ing. Richard VANĚK
602347692, mka@pontex.cz		722935998, rva@pontex.cz	

Objednatel:	KSÚS Středočeského kraje	Obec:	Kostomlaty nad Labem, Hradištko	Kraj:	Středočeský
Akce:	LÁVKA PRO PĚŠÍ A CYKLISTY PŘES LABE MEZI KOSTOMLATY NAD LABEM A HRADIŠTKEM – PD	Datum:	3/2024	Stupeň:	PDPS
Objekt:	SO 201 – LÁVKA PŘES LABE	Souprava:	Č. přílohy		
Část:	D – STAVEBNÍ ČÁST				
Příloha:	HLAVNÍ NOSNÉ LANO, ZÁVĚSY A PŘEDPÍNAČÍ VÝZTUŽ				11