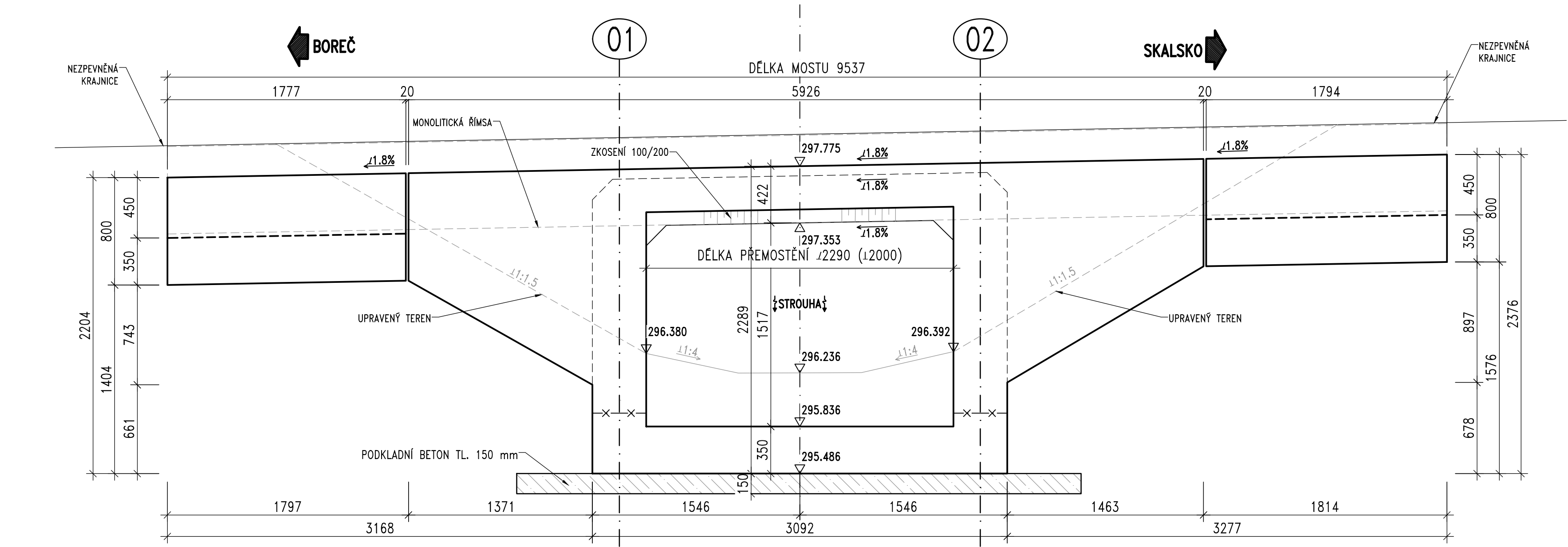
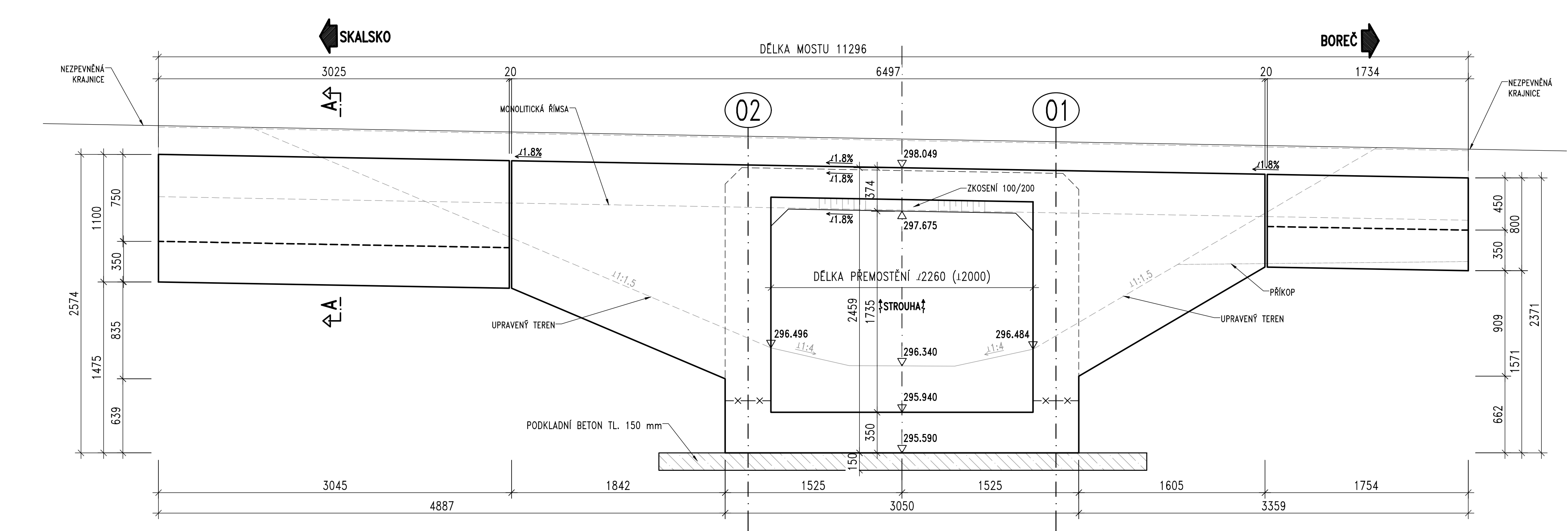


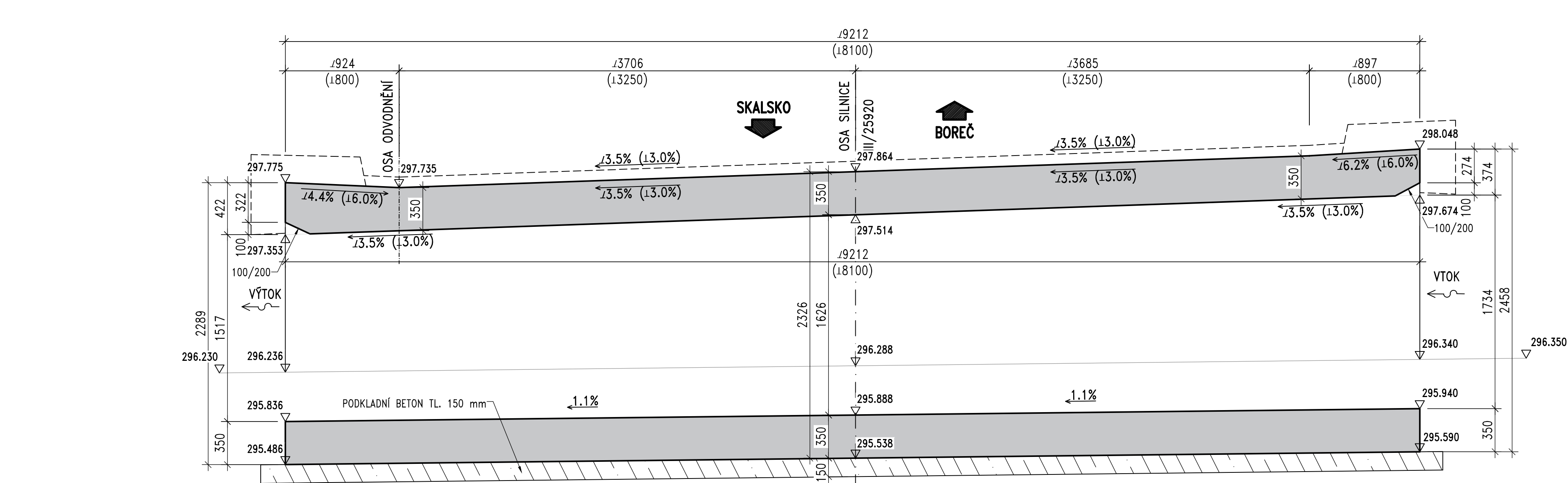
POHLED NA VTOK M 1:25



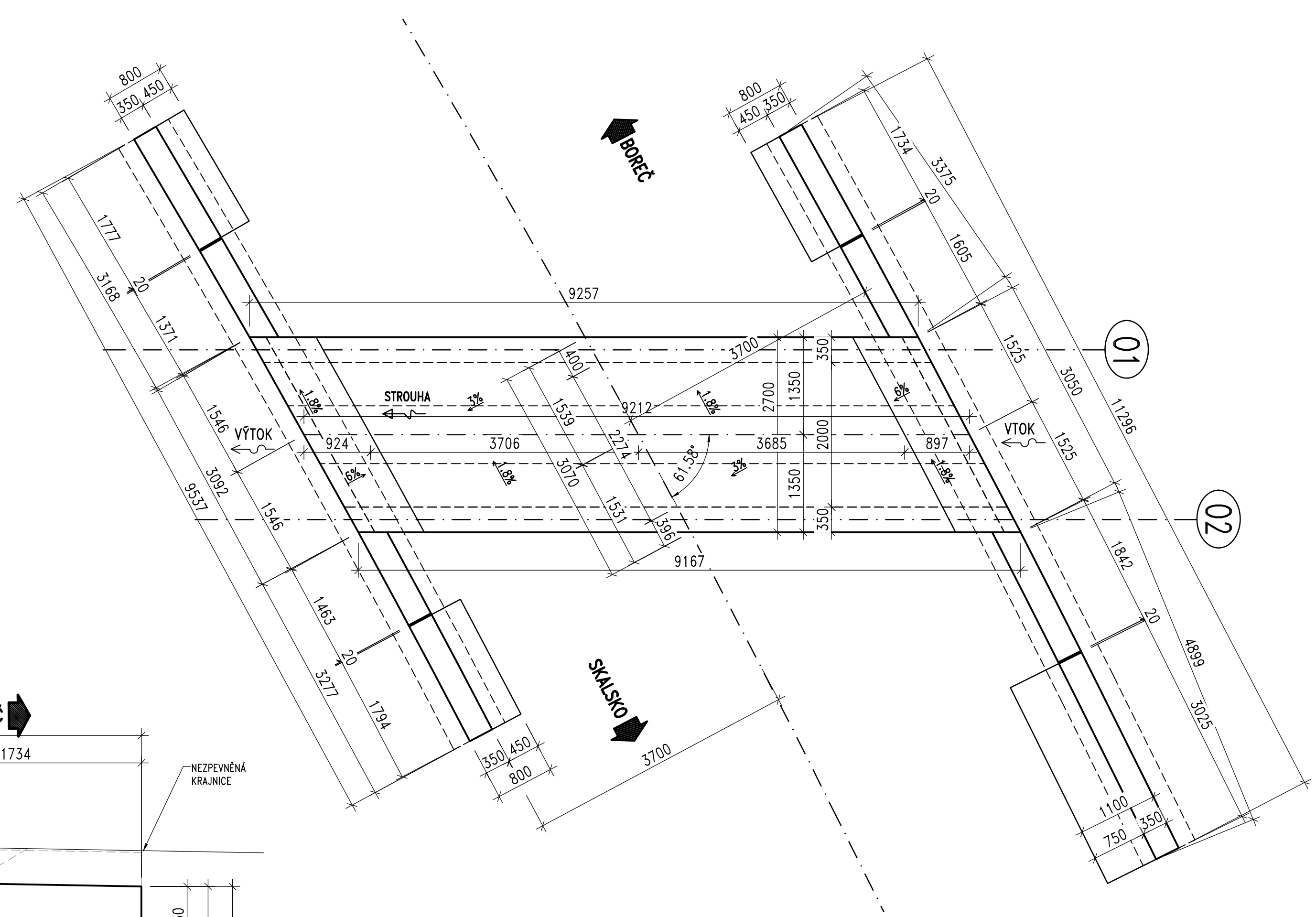
POHLED NA VÝTOK M 1:25



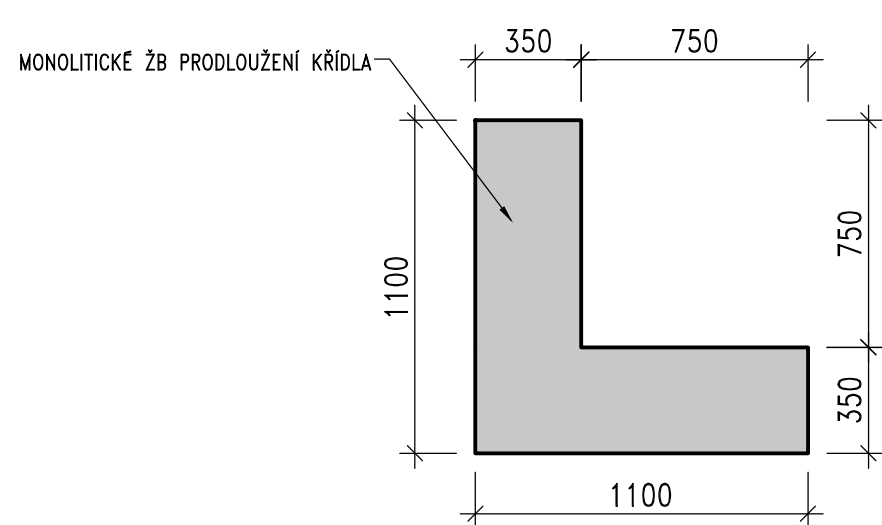
ROZVINUTÝ PŘÍČNÝ ŘEZ M 1:25



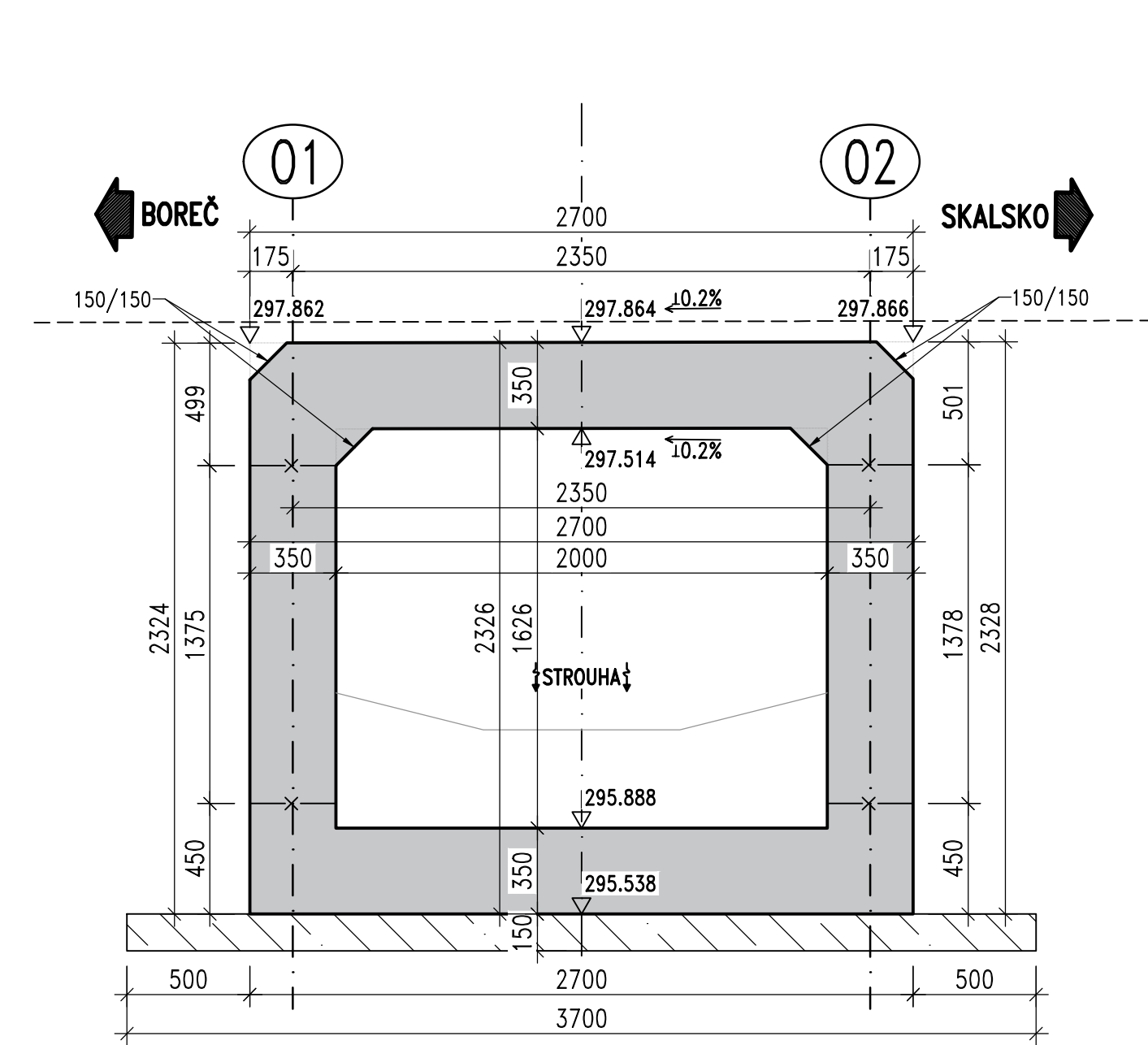
PŮDORYS M 1:50



ŘEZ A-A M 1:25



KOLMÝ PODÉLNÝ ŘEZ M 1:25



POZNÁMKY:

- POKUD NEJÍ UVEDENO JINAK, JSOU VŠECHNY HRANY ZKOSENY 20/20
- VLOŽENÍM LIŠT DO BEDNĚNÍ
- VŠECHNY ZASYPANÉ PLOCHY VE STYKU SE ZEMINOU NEOPATŘENÉ IZOLACÍ JSOU NATŘENY ALP + 2x ALN

MATERIÁLY:

BETON:  
C30/37 – XF2, XD1, XC2  
PODKLADNÍ BETON: C12/15 – X0  
ZNAČENÍ BETONŮ PODLE ČSN EN 206

OCEL: B500B  
ZNAČENÍ PODLE ČSN 420139

|   |  |  |  |
|---|--|--|--|
| AKCE: <b>III/25920 Boreč, most ev. č. 25920-1 přes strouhu před obcí Boreč</b>                        |  |  |  |
| OBJEDNATEL: <b>KRAJSKÁ SPRÁVA A ÚDRŽBA SILNIC STŘEDOČESKÉHO KRAJE</b><br>ZBOROVSKÁ 11, 150 21 PRAHA 5 |  | <b>KSÚS</b><br>KRAJSKÁ SPRÁVA A ÚDRŽBA SILNIC<br>Středočeského kraje                     |  |
| Souřadnicový systém: S-JTSK<br>Výškový systém: Bpv  |  | <b>PONTEx</b> S.R.O.<br>Praž 4, Bezdov 1658, 147 14<br>t: +420 24462219 f: +420 24461038 |  |
| Číslo zakázky: <b>22 075 11</b>   |  | HIP: -   |  |
| Schválil: <b>Ing. Petr ŠOUČEK</b>   |  | Zodp. projektant: <b>Ing. Peter LIKO</b>   |  |
| Tech. kontrola: <b>Ing. Michal CHORA</b>  |  | Vypracoval: <b>Ing. Antonín MICHÁLEK</b>   |  |
| Objednatel: <b>KSÚS Středočeského kraje, p.a.</b>   |  | Obec: <b>Boreč</b>   |  |
| Akce: <b>III/25920 Boreč, most ev. č. 25920-1 přes strouhu před obcí Boreč</b>                        |  | Kraj: <b>STŘEDOČESKÝ</b>   |  |
| Část: <b>D.1 STAVEBNÍ ČÁST</b>  |  | Datum: <b>09/2024</b>  |  |
| Objekt: <b>SO 201-Propustek přes strouhu před obcí Boreč</b>  |  | Služba: <b>PDPS</b>  |  |
| Příloha: <b>TVAR NOSNÉ KONSTRUKCE</b>   |  | Souprava: <b>Č. přílohy</b>  |  |
|   |  | <b>2.f</b>   |  |