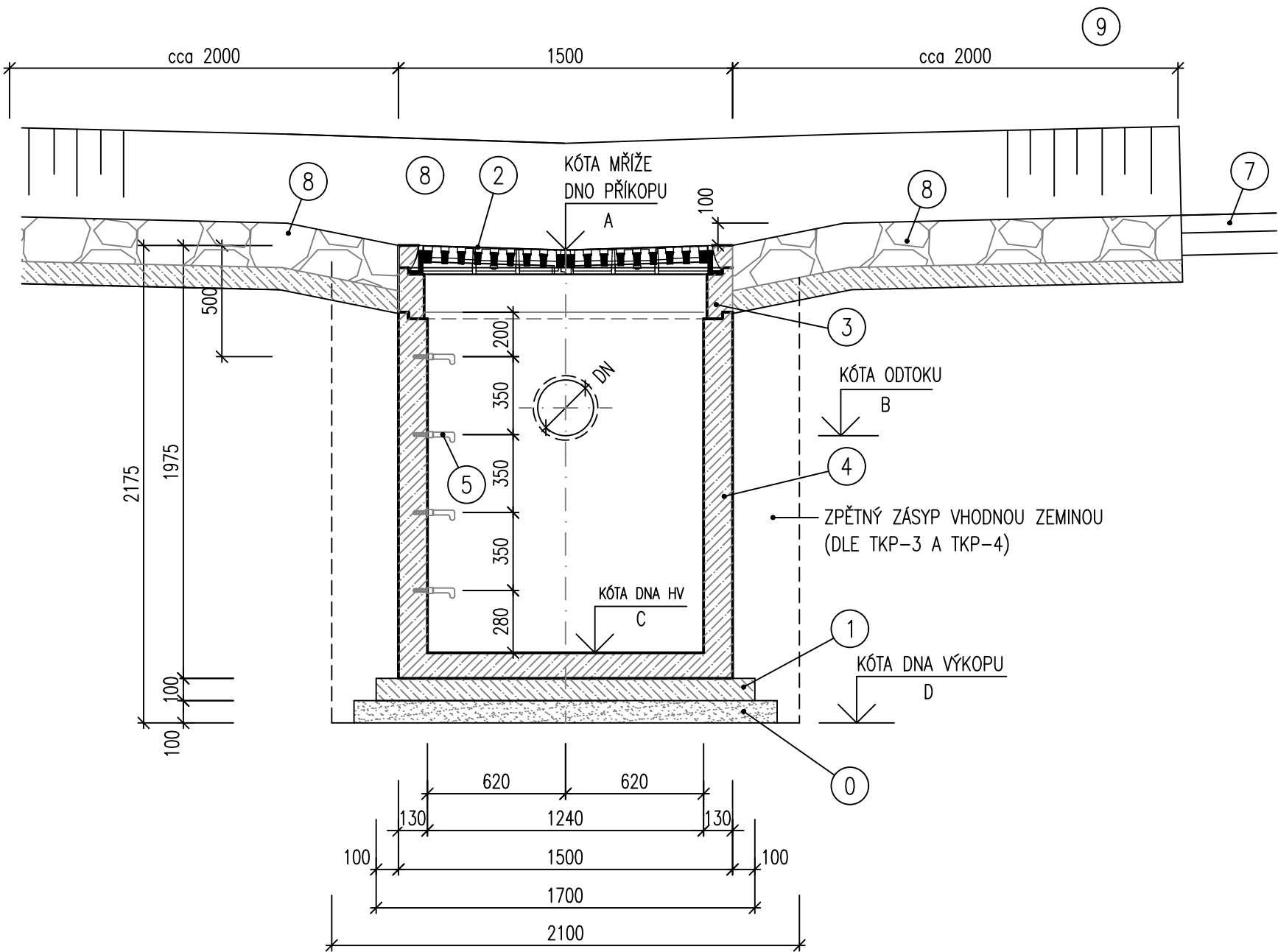
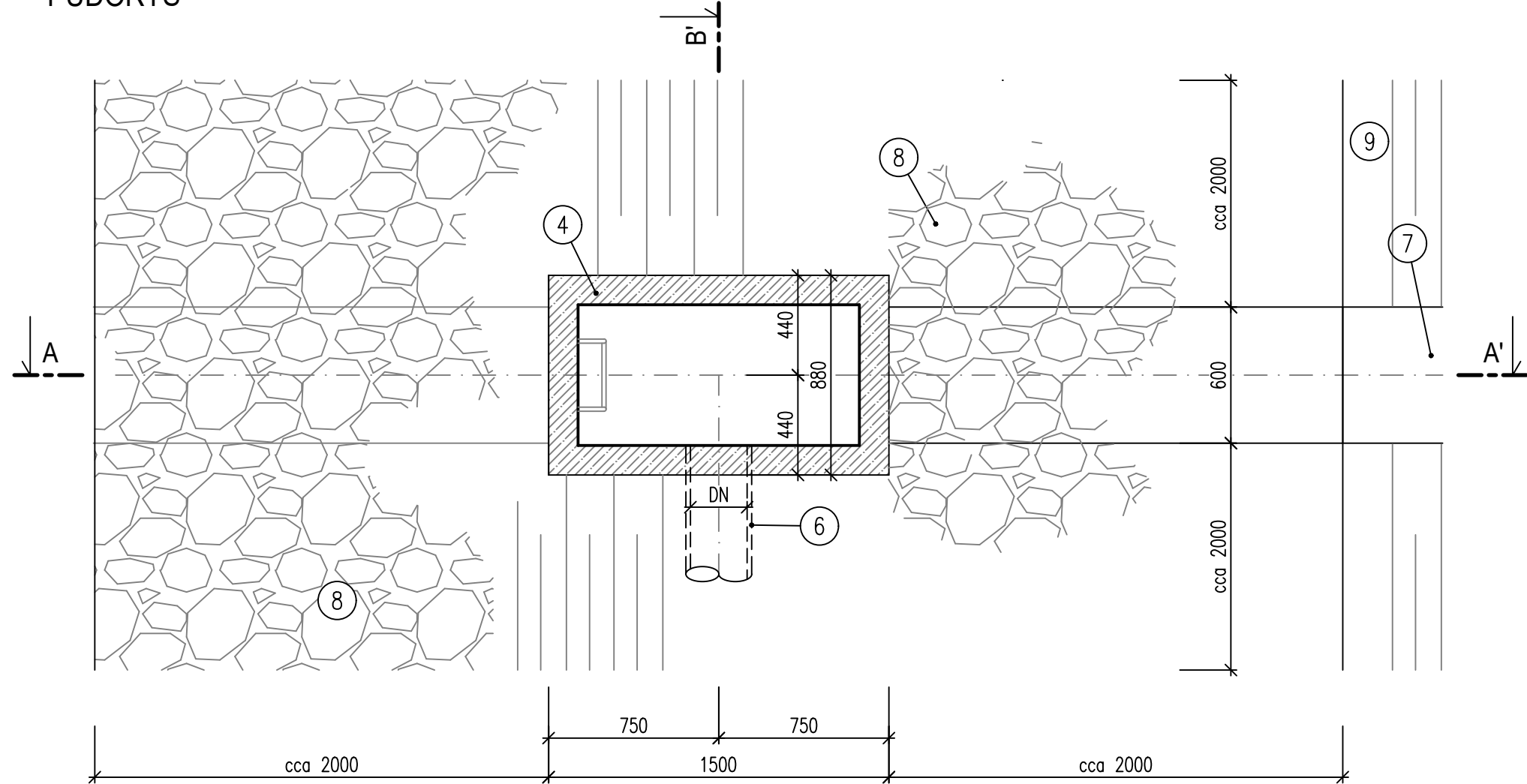


PREFABRIKOVANÁ HORSKÁ VPUST

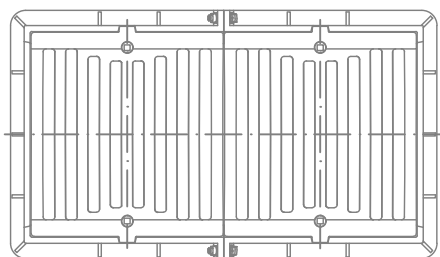
ŘEZ A-A'



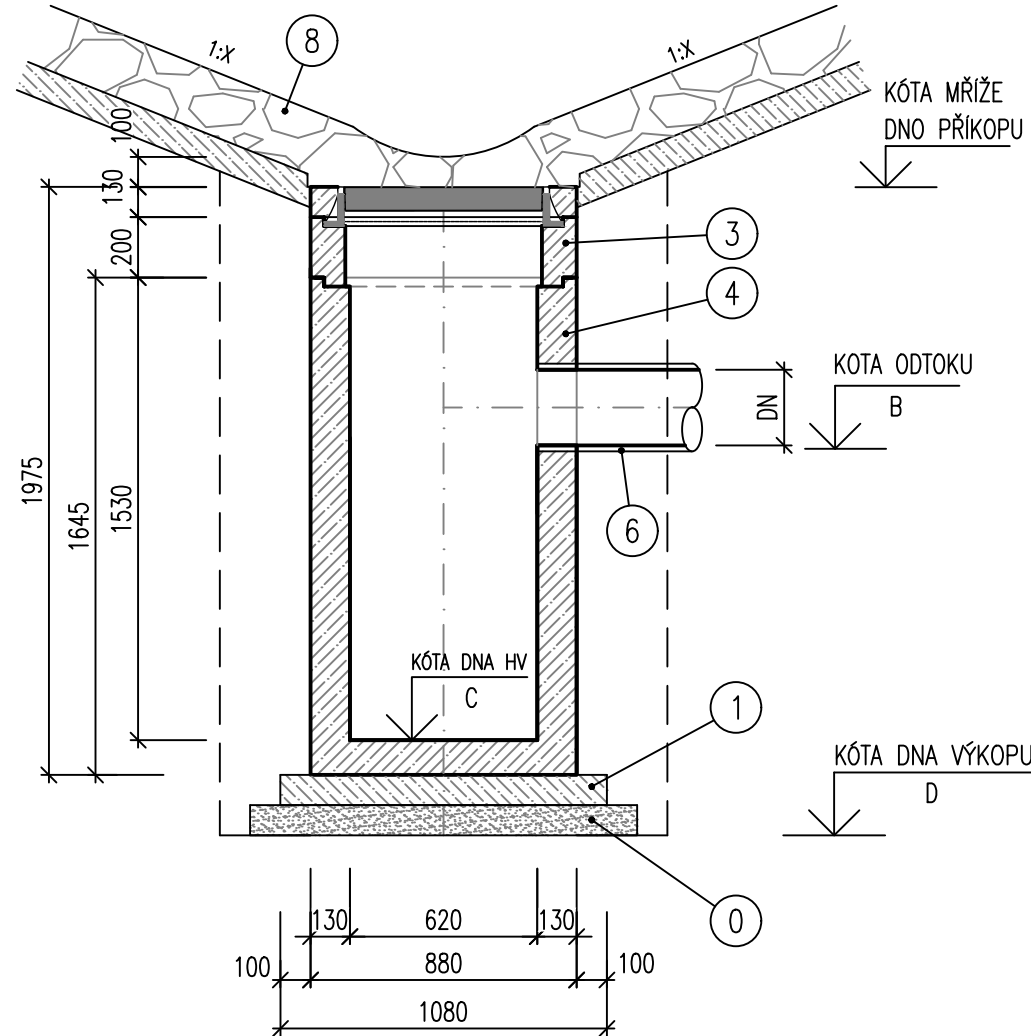
PŮDORYS



PŮDORYS MŘÍŽE



ŘEZ B-B'



LEGENDA

OZNAČENÍ	POPIS
0	HUTNĚNÝ ŠTĚRKOPISKOVÝ PODSYP TLOUŠŤKY 150 mm
1	PODKLADNÍ BETON C12/15 TLOUŠŤKY 100 mm
2	DVOJITÁ PLASTOVÁ MŘÍŽ 600x1200 mm – TŘÍDA ZATÍŽENÍ B125
3	VYROVNÁVACÍ PRSTENEC HBV 65/127/20
4	HORSKÁ VPUST HBV 65/127/150
5	OCELOVÁ KRAMLOVÁ STUPADLA S OCELOVÝM JÁDREM A PE POVLAKEM–DIN 19555–A–ST
6	KANALIZAČNÍ TROUBA – PLAST min. DN250 SN12 (SN16)
7	PREFABRIKOVANÝ BETONOVÝ ODVODŇOVACÍ ŽLAB Š. 600 mm, PEVNOSTI min. C30/37 XF4 ULOŽENÝ DO PÍSKOVÉHO LOŽE (SOUČÁST PŘÍKOPU ŘEŠENÉHO OBJEKTU)
8	KAMENNÁ DLAŽBA TL. 200 mm DO LOŽE Z BETONU C20/25 XF3 TL. 100 mm, S VYSPÁROVÁNÍM MALTOU M25 XF4
9	OHUMUSOVÁNÍ, ZATRAVNĚNÍ (SOUČÁST PŘÍKOPU ŘEŠENÉHO OBJEKTU)

POZNÁMKA

- PRO ZAUSTĚNÍ KANALIZAČNÍCH POTRUBÍ DO HORSKÉ VPUSTĚ POUŽÍVAT VÝHRADNĚ ŠACHTOVÉ VLOŽKY A PRŮCHODKY, KTERÉ BUDOU PŘEDNOSTNĚ ZABUDOVÁNY DO ŠACHET JIŽ PŘI VÝROBĚ.
- PŘI VRTÁNÍ DODATEČNÝCH OTVORŮ NA MÍSTĚ PONECHAT VŽDY REZERVU, OTVOR MUSÍ BÝT PO OSAZENÍ VLOŽKY (POTRUBÍ). NÁSLEDNĚ VODOTĚSNĚ ZAPRAVEN (NAPŘ. SANAČNÍ MALTOU, PŘÍP. BOBTNAVÝM TMELEM A TĚSNÍCÍM PROFILEM).
- VEŠKERÉ BETONOVÉ PREFABRIKOVANÉ DÍLCE MUSÍ BÝT VYROBENY Z BETONU PEVNOSTI min. C 30/37 XF4, XD2.
- NÁPOJENÍ TRUB KANALIZACE DO KONSTRUKCE HV BUDE VODOTĚSNĚ.

NÁZEV STAVBY: <b>II/101 DRAHELČICE OBCHVAT, PŘÍPOJENÍ ZE SJEZDU D5</b>		
OBJEDNATEL: <b>KSÚS</b> KRAJSKÁ SPRÁVA A ÚDRŽBA SILNIC Středočeského kraje ZBOROVSKÁ 11 150 21, PRAHA 5		KRAJSKÁ SPRÁVA A ÚDRŽBA SILNIC STŘEDOČESKÉHO KRAJE, příspěvková organizace ZBOROVSKÁ 11 150 21, PRAHA 5
ZHOTOVITEL: <b>SPOLEČNOST ASAG PRIS</b>		
VEDOUČÍ SPOLEČNOSTI: <b>AFRY</b> AFRY CZ s.r.o. MAGISTRŮ 1275/13 140 00 PRAHA 4	ÚČASTNÍK SPOLEČNOSTI: <b>SAGASTA</b> SAGASTA s.r.o. NOVODVORSKÁ 1010/14 142 00 PRAHA 4	ÚČASTNÍK SPOLEČNOSTI: <b>PRIS</b> PROJEKČNÍ KANCELÁŘ PRIS spol. s r. o. OSOVÁ 20, 625 00 BRNO Projekční kancelář PRIS, spol. s r. o. OSOVÁ 717/20 625 00 BRNO

SOUŘADNICOVÝ S-JTSK, VÝŠKOVÝ SYSTÉM BpV				
HLAVNÍ INŽENÝR PROJEKTU: <b>Ing. JAN VANĚK</b>	VYPRACOVAL: <b>Ing. VIKTOR BUGARDI</b>	ZHOTOVITEL: <b>AFRY</b> AFRY CZ s.r.o. MAGISTRŮ 1275/13 140 00 PRAHA 4 tel.: +420 277 005 500 www.afry.cz		
ZODPOVĚDNÝ PROJEKTANT: <b>Ing. JOSEF HAJAŠ</b>	KONTROLOVAL: <b>Ing. JOSEF HAJAŠ</b>			
ČÁST:	DOKUMENTACE OBJEKTŮ			
STAVEBNÍ OBJEKT:	SO 301 - DEŠŤOVÁ KANALIZACE - ODVODNĚNÍ SO 103			
PŘÍLOHA:	VZOROVÁ HORSKÁ VPUST			
KRAJ:	STŘEDOČESKÝ KRAJ	ČÁST:	PŘÍLOHA Č.:	ČÍSLO PARE:
DATUM:	10/2024	<b>D.4.1</b>	<b>5</b>	
STUPEŇ:	PDPS			
MĚŘÍTKO:	-			
Č. ZAKÁZKY:	2019/0161			