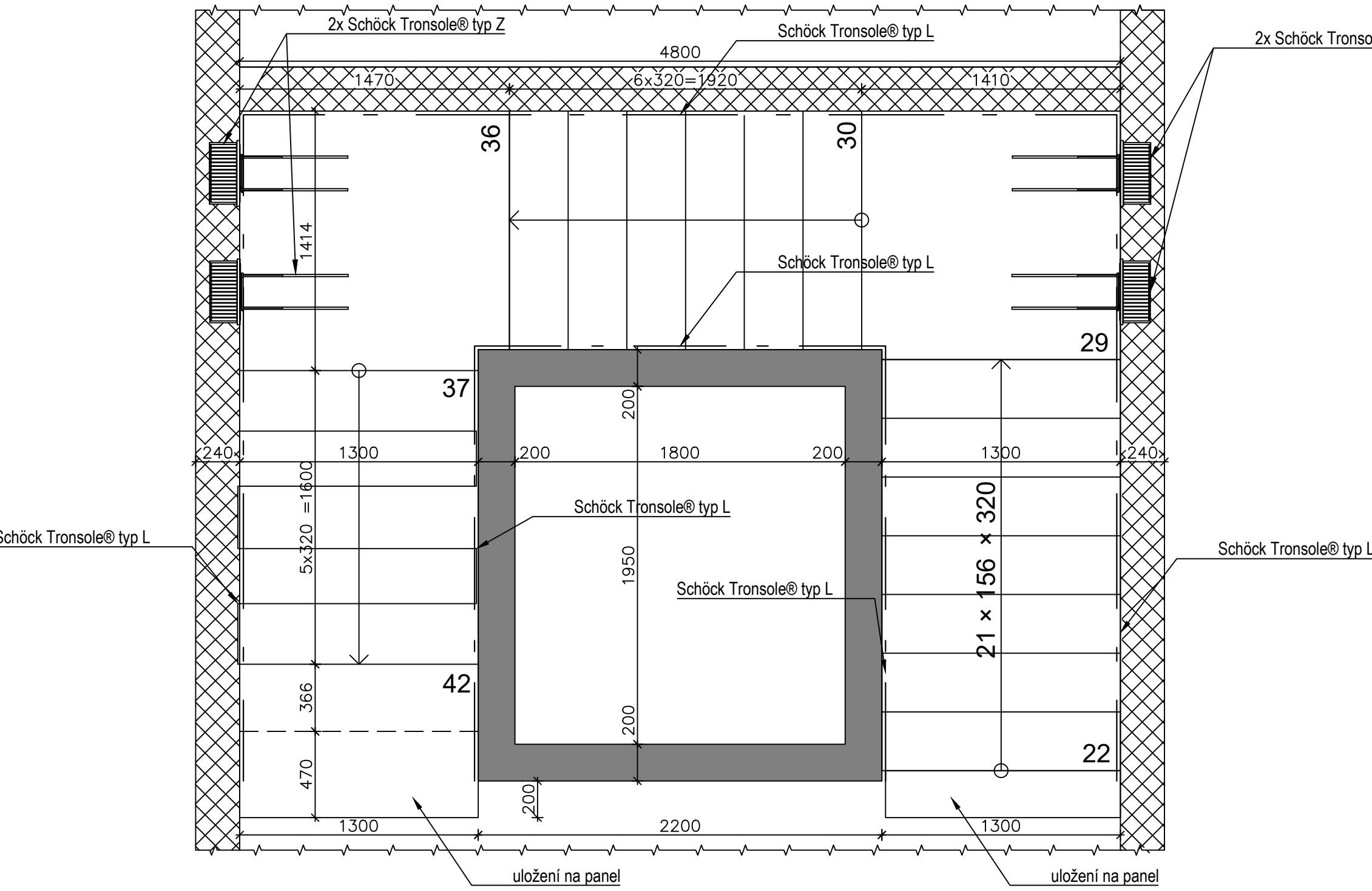
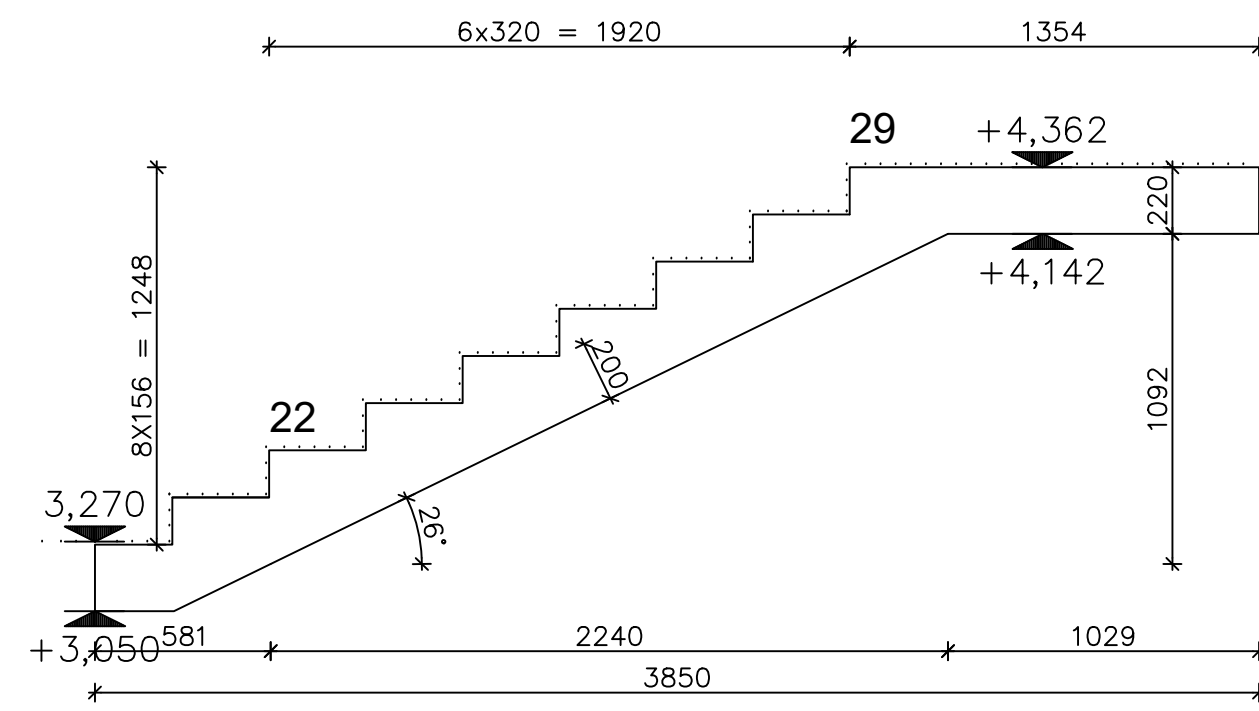


VÝKRES TVARU SCHODIŠTĚ

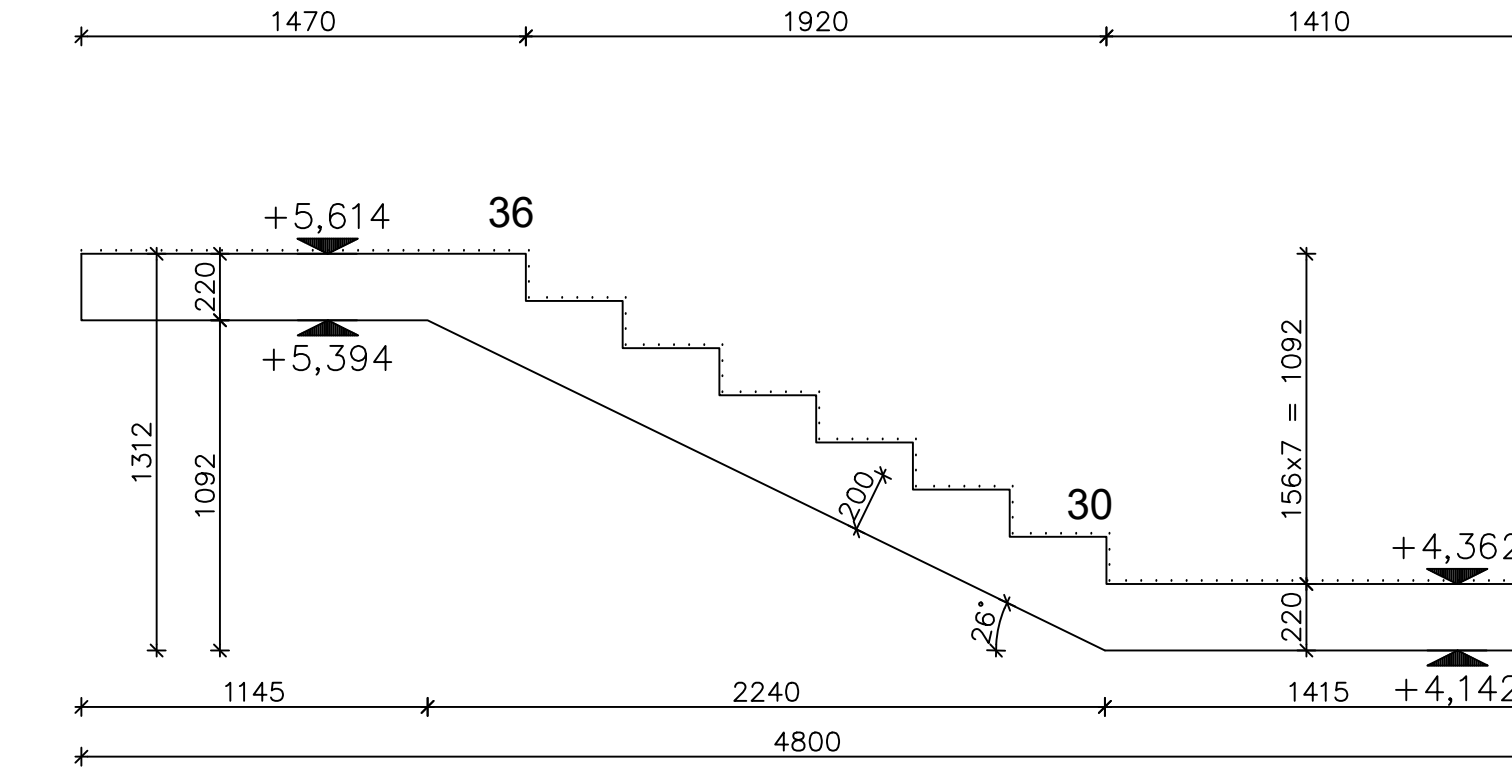
SCHODIŠTĚ Z 2.NP DO 3.NP  
M1:25



NÁSTUPNÍ RAMENO



PROSTŘEDNÍ RAMENO



VÝSTUPNÍ RAMENO

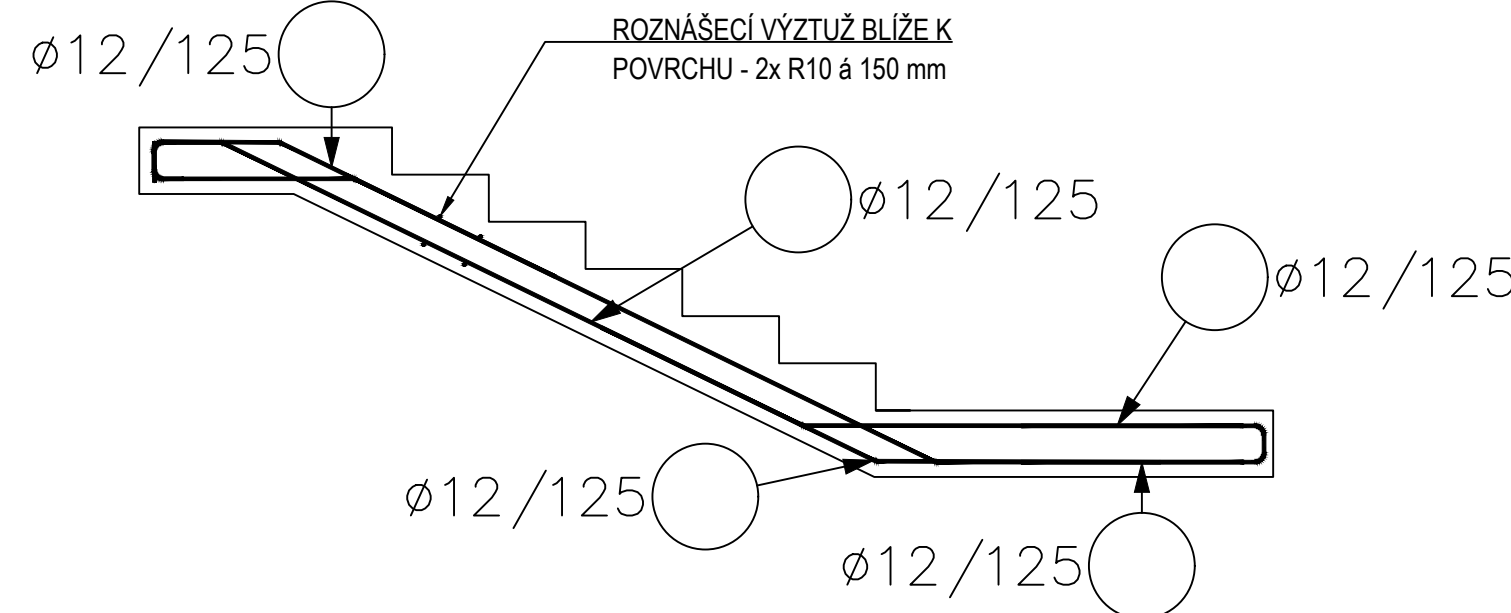
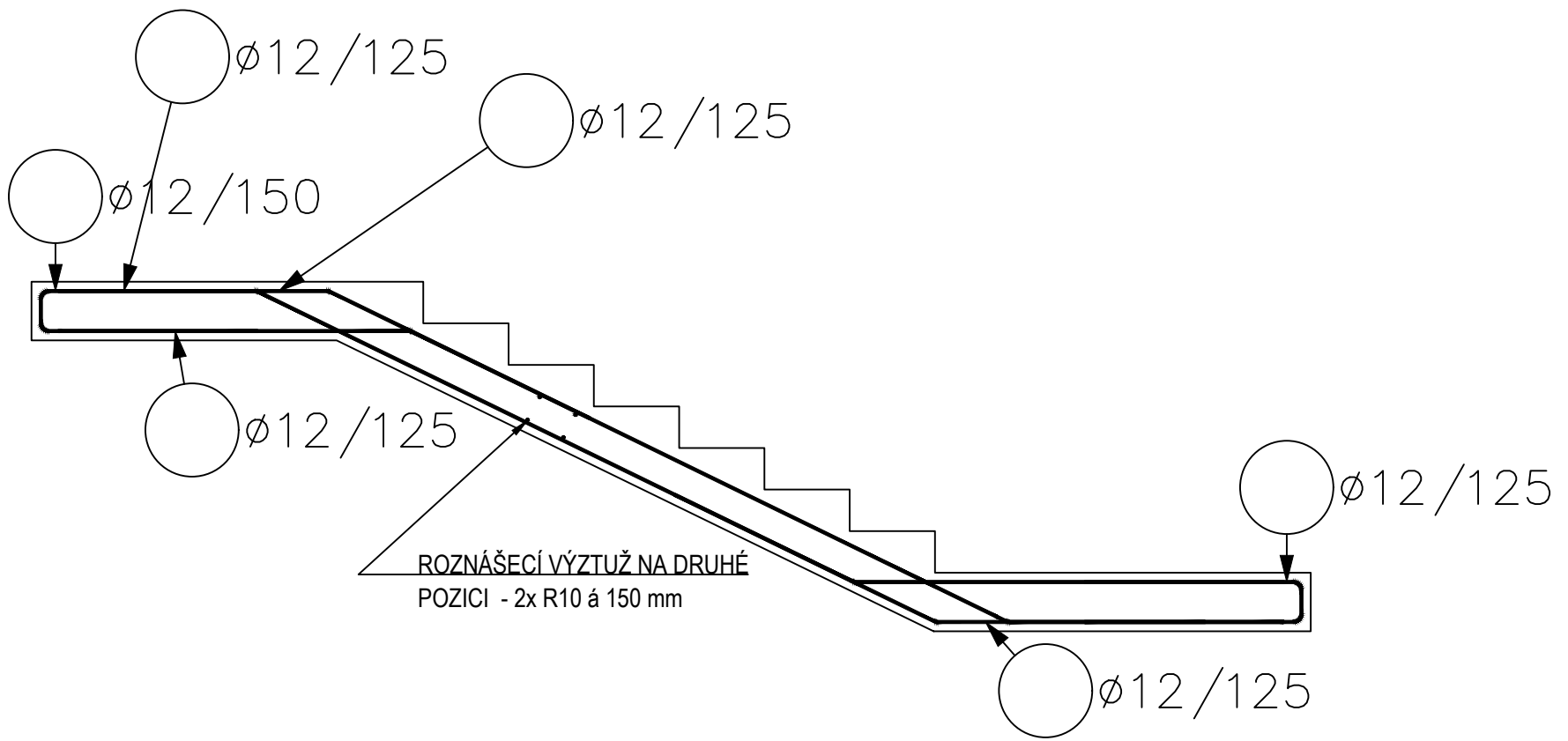
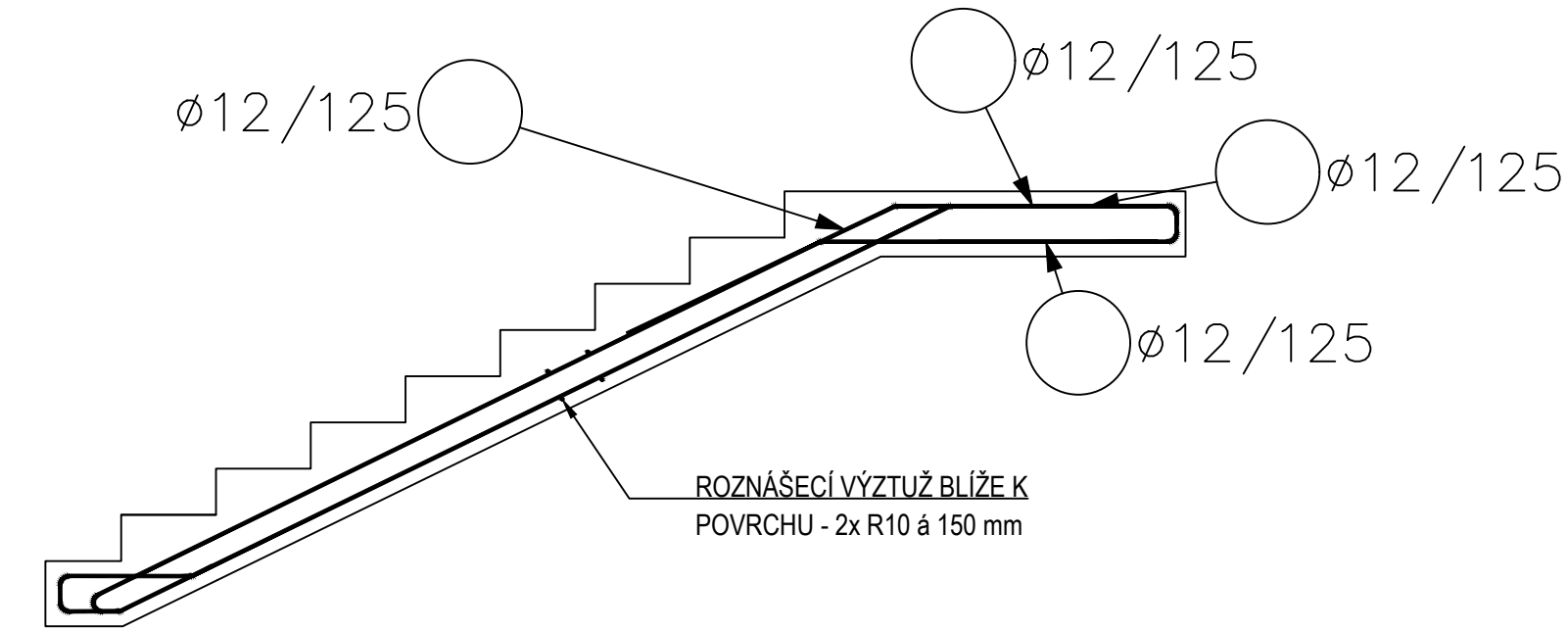
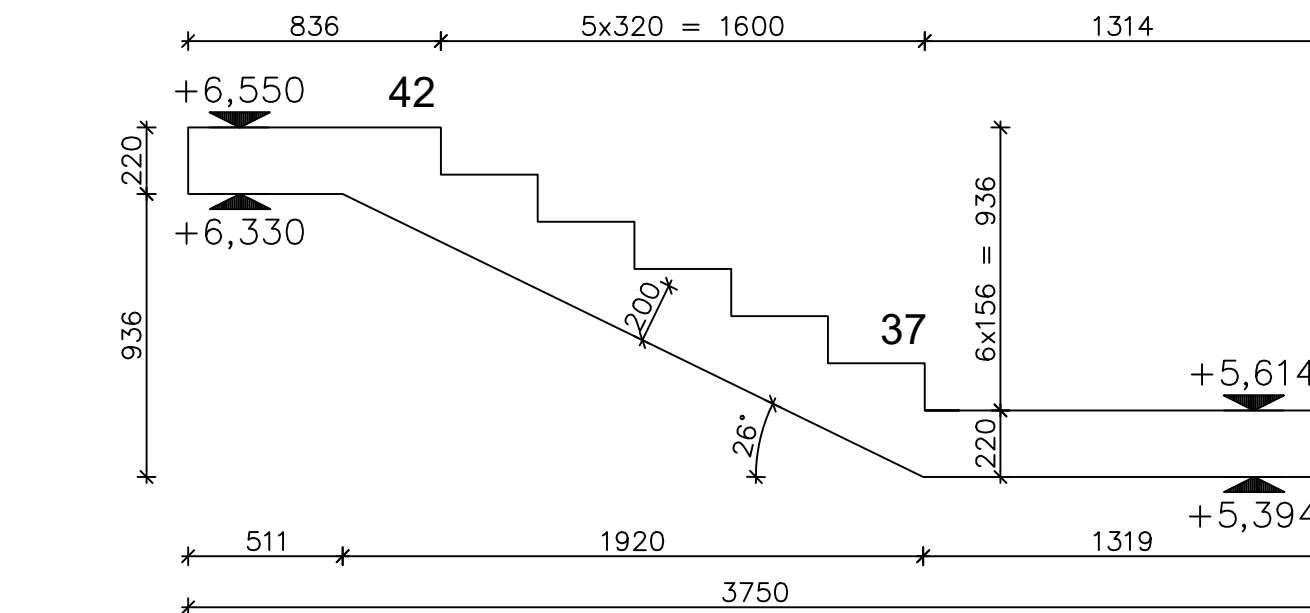


SCHÉMA HLAVNÍ VÝZTUŽE

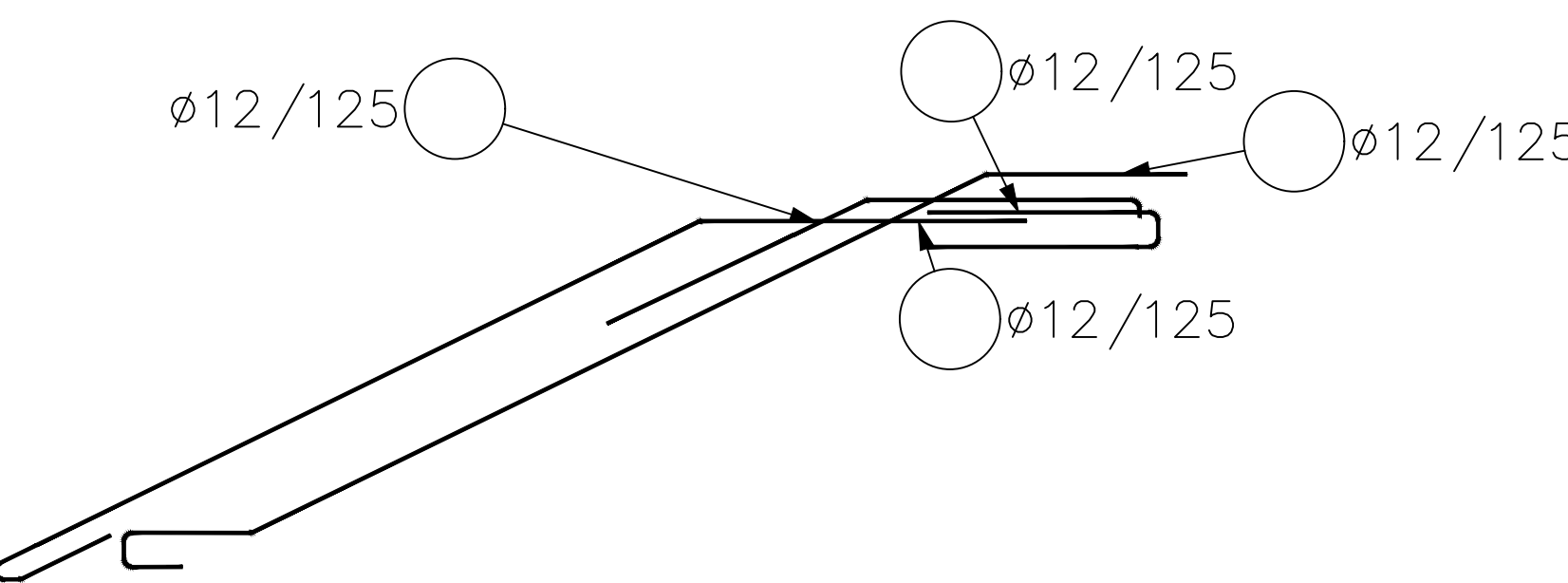


SCHÉMA HLAVNÍ VÝZTUŽE

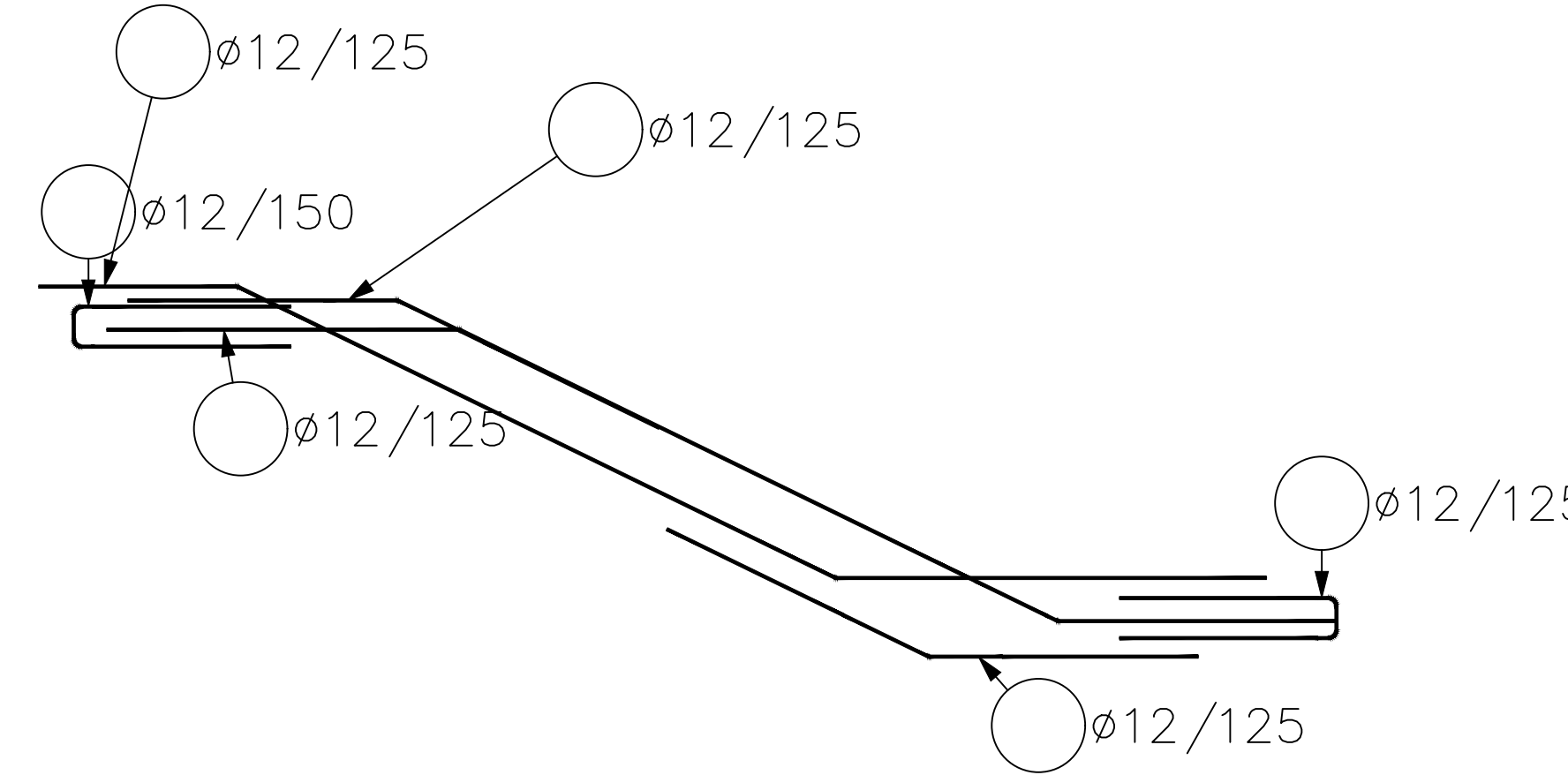
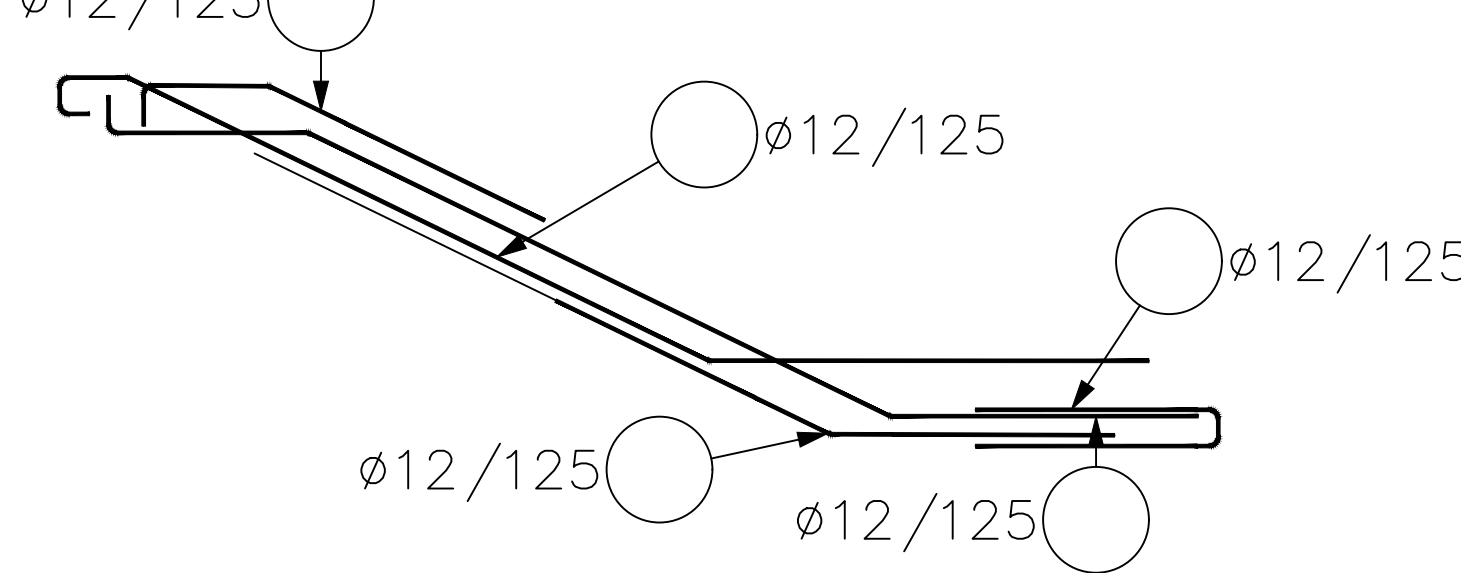


SCHÉMA HLAVNÍ VÝZTUŽE



OBJEM MONOLITŮ -ODHAD

Pol	Délka [m]	Plocha [m²]	Objem [m³]
NÁSTUPNÍ RAMENO	1,3	1,05	1,365
PROSTŘEDNÍ RAMENO	1,3	1,24	1,612
VÝSTUPNÍ RAMENO	1,3	0,98	1,274
Celkový objem			4,3
+ 5% rezerva			2,1
Celková objem [m³]			6,4

ODHAD VÝZTUŽE

Pol	Prof I	Délka [m]	hmotnost [kg]
1	10	224,6	137,006
2	12	352,6	313,1088
Celková hmotnost [kg]			450,1

Beton musí splňovat požadavky ČSN EN 206+ČSN P 73 2404

C30/37-XC1-CI 0,4-Dmax 16-S3

Životnostlet  
Navrženo dle ČSN EN 1992-1-1:2011  
Nárůst pevnosti betonu střední  
Dlower určí technolog  
Krytí vnitřní Cnom 30 mm  
Krytí vnější Cnom 30 mm

OCEL

UVADENE DELKY JSOU VZTAZENY K VNEJSIMU LICI PRUTU.  
POLOMERY OBLOKU JSOU POLOMERY OHYBACICH TRNU,  
NEZNACENE POLOMERY JSOU 1/2 Øm,min (TAB. 8.1).  
NEZNACENE UHLY JSOU 45°, 90° resp 180°.  
ROVNE VLOZKY JSOU VE VÝKAZU OZNACENE '\*'.  
CELKOVE DELKY VLOZEK JSOU STRIZNE DELKY.

LEGENDA:

- ZDÍVO POD DESKOU
- ŽELEZOBETON POD DESKOU
- ZDÍVO NAD DESKOU
- ŽELEZOBETON NAD DESKOU
- ZDÍVO V ŘEZU
- ŽELEZOBETON ŘEZU
- BETON V ŘEZU
- PROSTUPY DESKOU
- KERAMICKÝ PŘEKLAD (PXX)
- PROSTUP / NIKA

Poznámky:

- Při provádění je potřeba postupovat podle nejnovější revize výkresů.
  - Před prováděním je potřeba porovnat výkresy stavebně konstrukční a architektonicko-stavební části a na případné rozpory upozornit hlavního inženýra projektu a statika
  - Úpravy konstrukce a změny detailů konzultovat se statikem a HIP
  - Přesahová délka výztuže pro ØR12 je 720 mm
  - Do základové ŽB desky je nutné vlepít dvojici R16 pozink eventuálně lze použít Schöck Dorn typ LD Ø16A4 nebo Zn lepení za pomoci HILTY-HY 200-R V3.
  - Na železobetonové konstrukce je nutné v rámci dodavatelské dokumentace zpracovat podrobné výkresy výztuže..
  - Za návrh a provedení dílenské dokumentace zodpovídá dodavatel.
- Dílenská dokumentace bude předložena k odsouhlasení zpracovateli dokumentace pro provedení stavby. Bez předložení dílenské dokumentace ke kontrole, nezodpovídá zpracovatel dokumentace pro provedení stavby za skutečné provedení stavby.
- Technologické postupy provádění budou řešeny dodavatelskou dokumentací. Za návrh a provedení zodpovídá dodavatel.

D1	30/09/2024	k ocenění		Bc. Martin Doležal
ZMĚNA Č.	DATUM		POPIS	VYPRACOVAL
IP038_DPS_06_ST_2-3_REV01				
Místo stavby:	parc.č. 913/1 a 913/14			poro:
Investor:	Centrum Rožmál pod Třebínem, Na Spravedlnosti 589, R. p. T			
Stupeň PD:	dokumentace pro provádění stavby			
Autor:	Bc. Martin Doležal			
Zodpovědný projektant:	Ing. Martin Šponar, ČKAIT 001907			
Datum:	září 2024			
Novostavba pavilonu sociální služby,		část:	STATIKA	měřítka: 1:25
SCHODIŠTĚ Z 2.NP DO 3.NP		č. výkresu:	6	formát: 16 x A4
kontakt: Kompan Property s.r.o., Sezemická 2030/5, 150 04 Praha 5-INO, MARTIN ŠPONAR, TEL.: 777 551 927, sponar@kompan.cz				