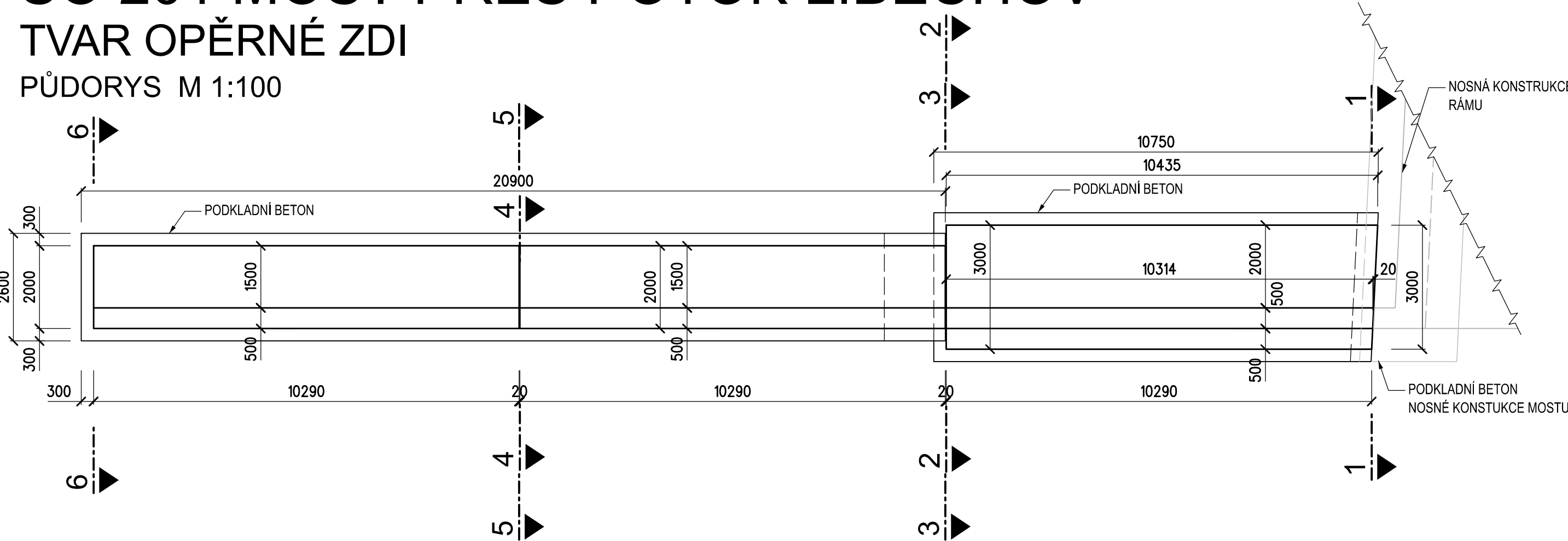


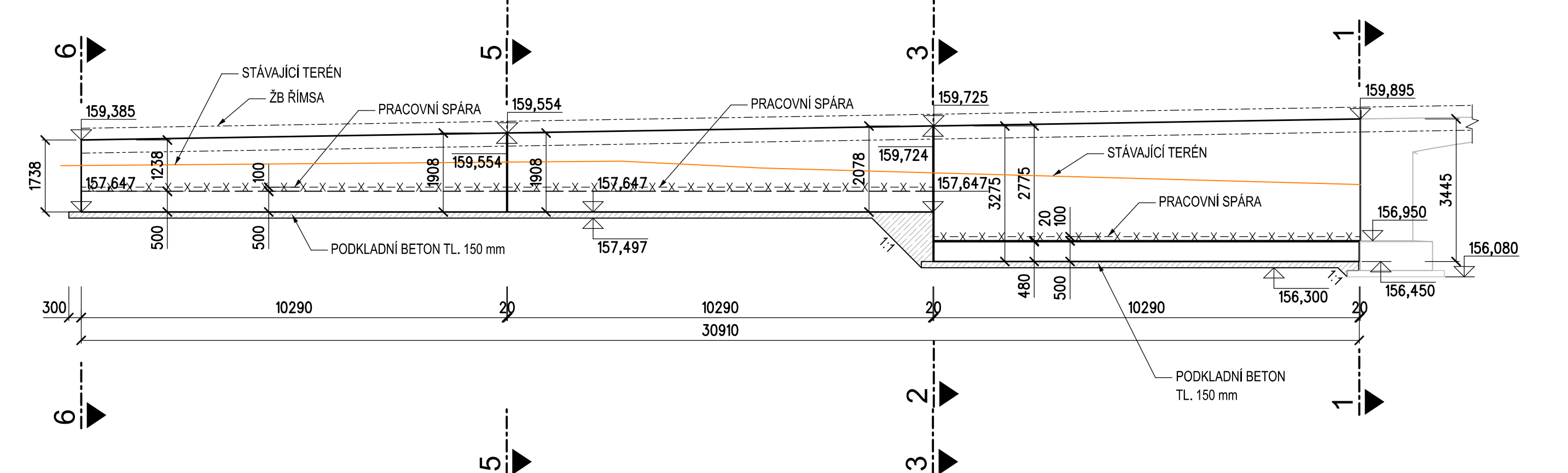
SO 201 MOST PŘES POTOK LIBĚCHOV

TVAR OPĚRNÉ ZDI

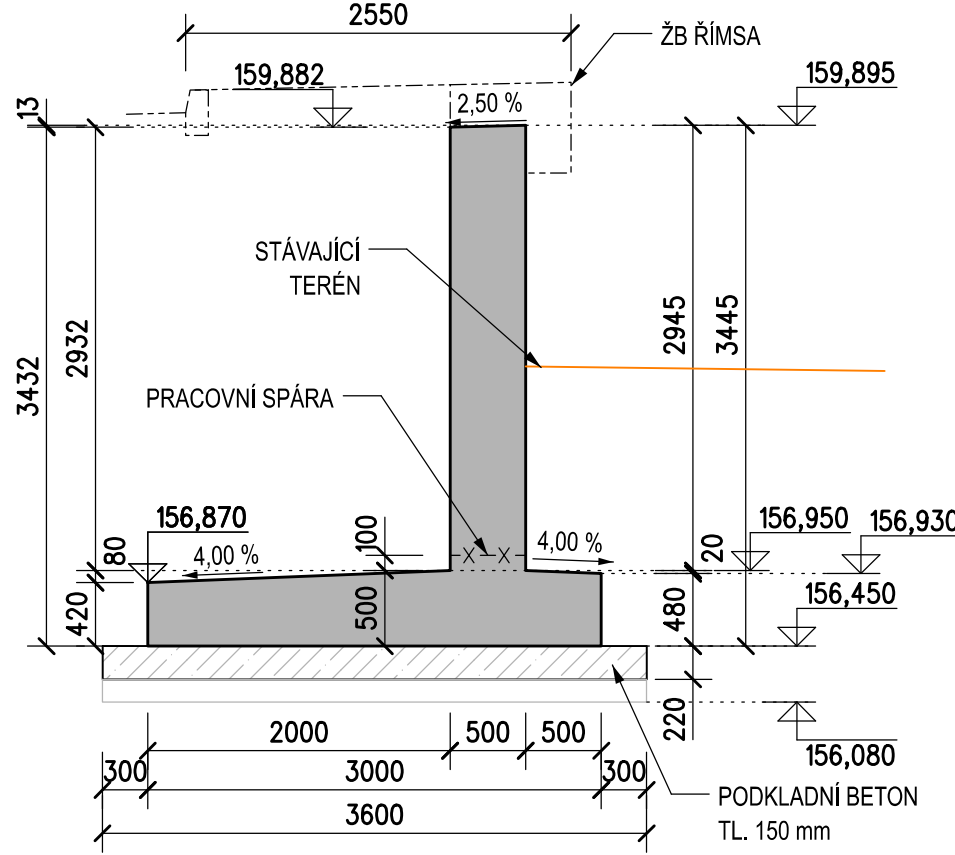
PŮDORYS M 1:100



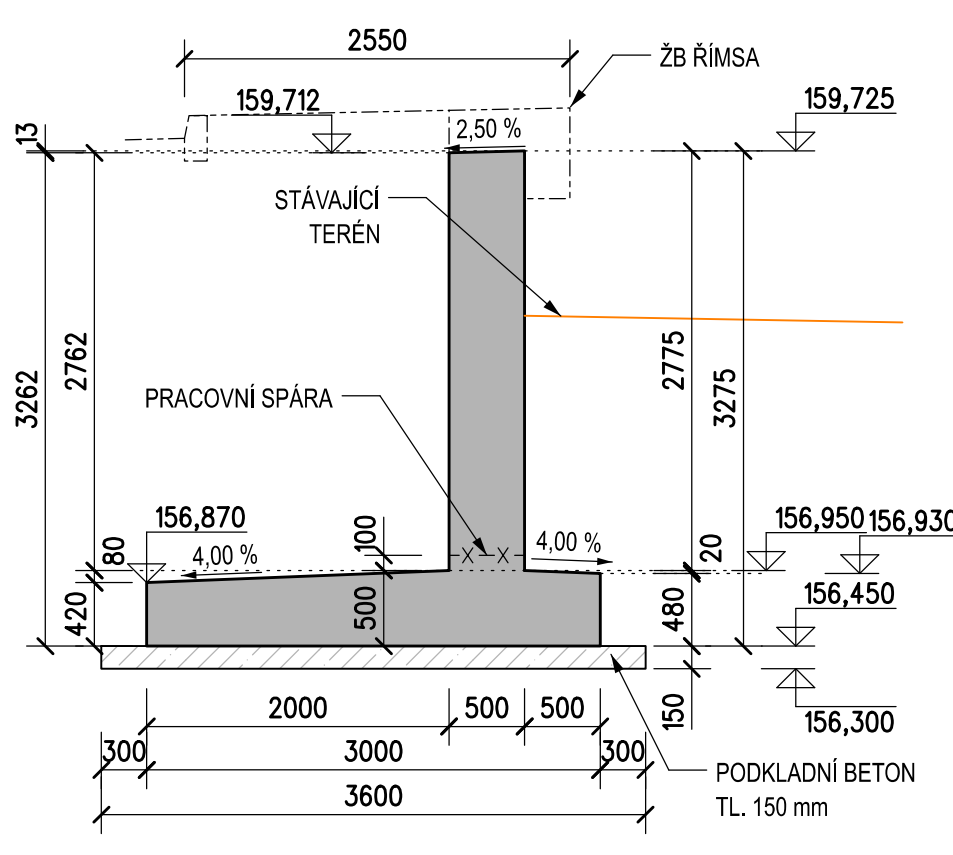
POHLED M 1:100



ŘEZ 1-1 M 1:50



ŘEZ 2-2 M 1:50



POZNÁMKY

- VÝŠKOVÝ SYSTÉM BpV.
- SOUŘADNICOVÝ SYSTÉM S-JTSK.
- POKUD NEJÍ NA VÝKRESE UVEDENO JINAK, JE ZKOSENÍ HRAN 25/25 mm.
- ZASYPANÉ ČÁSTI SE OPATŘÍ IZOLAČNÍM NÁTĚREM PROTI ZEMNÍ VLHKOSTI 1xALP + 2xALN.
- VŠECHNY PRACOVNÍ SPÁRY BUDOU ZDRSNĚNY (NAPŘ. HRÁBĚMI).
- VEŠKERÁ BETONÁŘSKÁ VÝZTUŽ VYSTUPUJÍCÍ Z PRACOVNÍCH SPÁR, KTERÁ NEBUDE ZABETONOVÁNA DO 8 TÝDNŮ SE OCHRÁNÍ PO ZABETONOVÁNÍ V CELÉ VYSTUPUJÍCÍ DÉLCE PROTIKOROZNÍM NÁTĚREM.
- VÝZTUŽ VYSTUPUJÍCÍ Z PRACOVNÍCH SPÁR MUSÍ BÝT PŘED PROVÁDĚNÍM DALŠÍ ČÁSTI KONSTRUKCE OČIŠTĚNA TAK, ABY BYLA ZAJIŠTĚNA PŘEDEPSANÁ SOUDRŽNOST VÝZTUŽNÝCH VLOŽEK.
- VIDITELNÉ PLOCHY BUDOU PROVEDENY V ÚPRAVĚ C_d, NEVIDITELNÉ V ÚPRAVĚ Ca DLE TKP 18
- PŘED BETONÁŽÍ BUDOU OSAZENY DO BEDNĚNÍ CHRÁNIČKY V MÍSTĚ ODVODŇOVAČU A ODVODŇOVACÍCH TRUBIČEK, TYTO MÍSTA JSOU VYTÝČENA VE VYTÝČOVACÍM VÝKRESE.

BETON

- PEVNOSTNÍ TŘÍDY DLE ČSN EN 1992-1-1
- STUPNĚ VLIVU PROSTŘEDÍ DLE TKP 18 A ČSN EN 206+A2
- PODROBNÁ SPECIFIKACE MATERIÁLŮ JE UVEDENA V PŘÍLOZE 201 - TECHNICKÁ ZPRÁVA

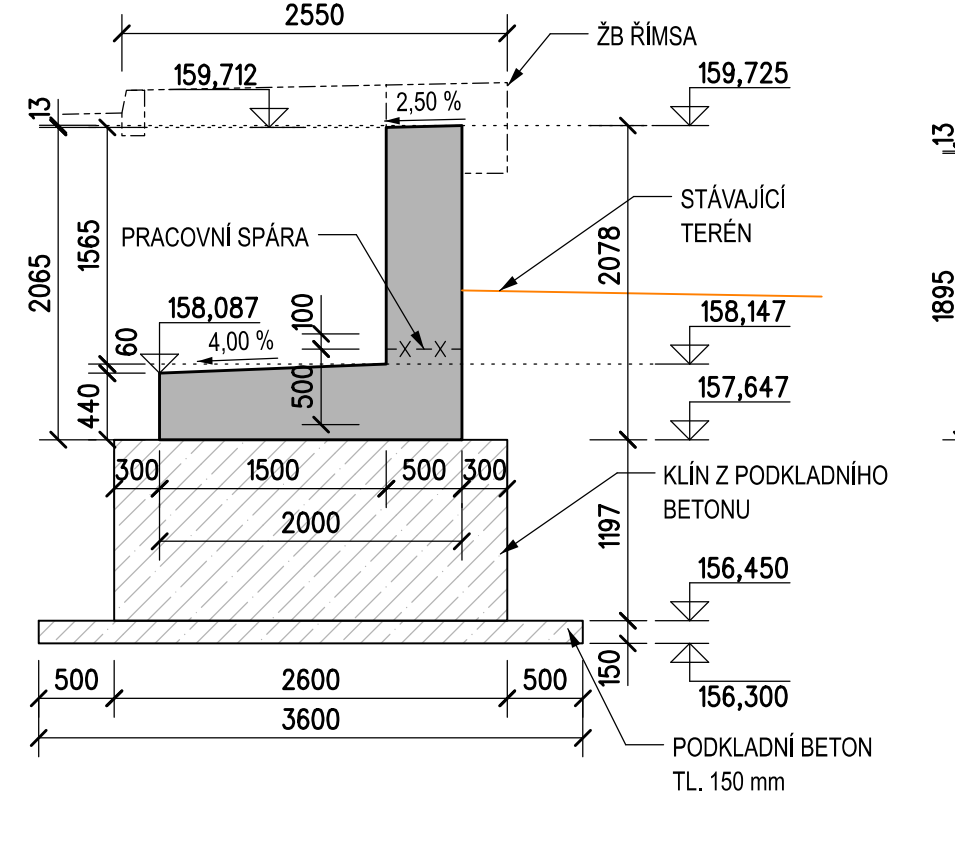
KUBATURY

- UHLOVÁ ZEĎ 16,6 + 17,5 + 29,4 = 63,5 m³
 - PODKADNÍ BETON 17,0 m³
- (KUBATURY BETONU JSOU VÝČÍSLENY VÝSTUPEM Z 3D MODELU)

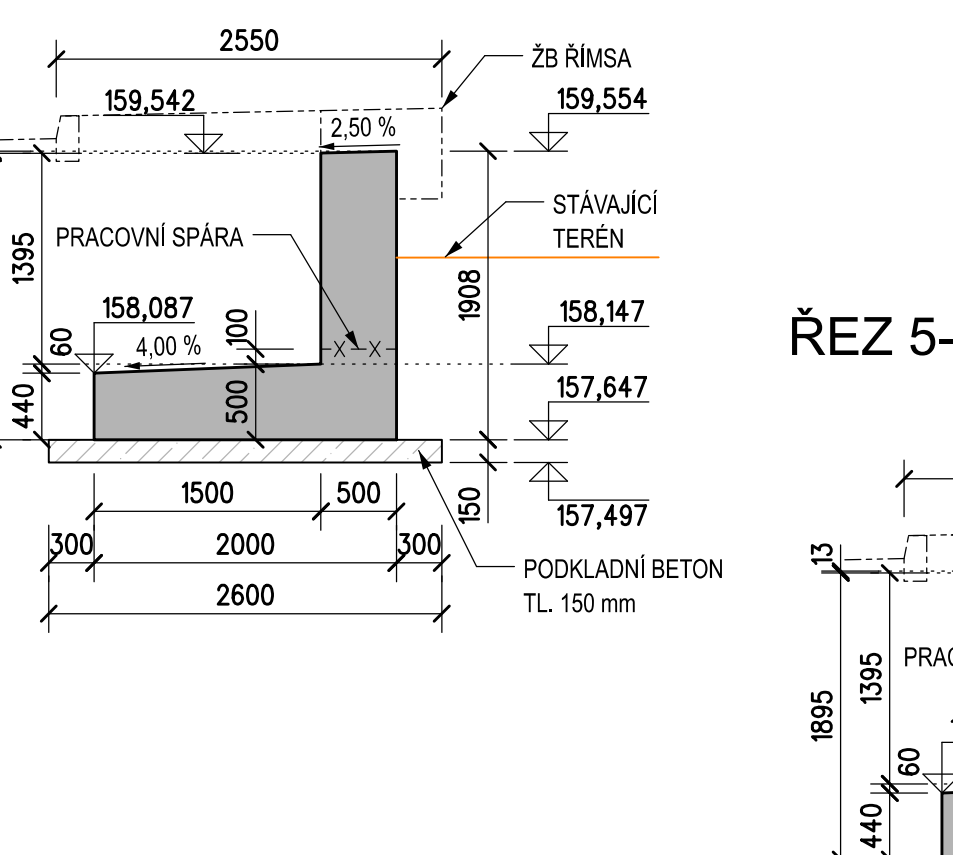
GEOMETRICKÁ PŘESNOST:

- DLE TPK SPK KAP. 1, PŘÍLOHA 9:
- | | |
|----------------------------|--------------------|
| TŘÍDA PŘESNOSTI DLE TAB.3: | NOSNÁ KONSTRUKCE 9 |
| TOLERANCE ROVINATOSTI: | DLE TAB. 4 |
| MEZNÍ ODCHYLKY SVISLOSTI: | DLE TAB. 5 |
- MEZNÍ ODCHYLKY (S UPŘESNĚNÍM DLE TKP KAP. 18, PŘÍLOHA 10, OBR. 3)
- | | |
|------------------------------------|---------|
| - PŮDORYSNÉ ROZMĚRY | ± 10 mm |
| - VÝŠKY POVRCHU MOSTOVKY | ± 10 mm |
| - PŘÍČNÉHO SKLONU | ± 0,5 % |
| (V MÍSTĚ SKLONU MENŠÍHO NEŽ 1,5 %) | ± 0,2 % |

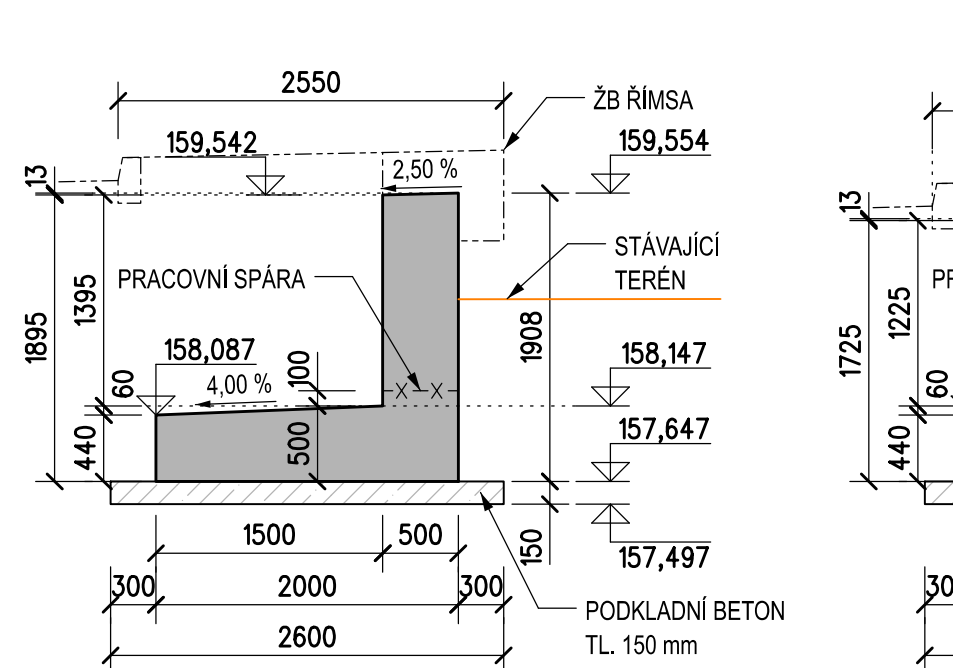
ŘEZ 3-3 M 1:50



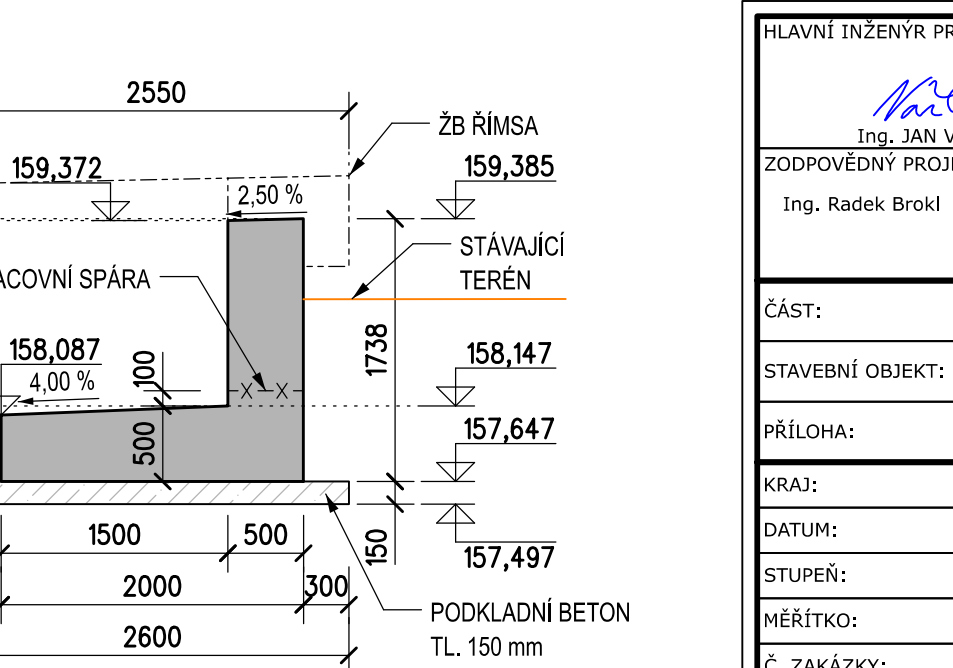
ŘEZ 4-4 M 1:50





ŘEZ 5-5 M 1:50



ŘEZ 6-6 M 1:50



NÁZEV STAVBY: II/261 A III/26124 LIBĚCHOV - HRANICE KRAJE, REKONSTRUKCE; 1. ČÁST (INTRAVILÁN LIBĚCHOV)			
OBJEDNATEL: <div><div><div>Středočeský kraj</div><div>ZBOROVSKÁ 81/11 150 21 PRAHA 5</div></div><div>Středočeský kraj</div></div>			
ZHOTOVITEL: SPOLEČNOST AFSAG-PRISMOTT			
VEDOUCÍ SPOLEČNOSTI: <div><div><div>AFRY</div><div>AFRY CZ s.r.o. MAGISTRŮ 1275/13 140 00 PRAHA 4</div></div><div></div></div>	ÚČASTNÍK SPOLEČNOSTI: <div><div><div>SAGASTA</div><div>SAGASTA s.r.o. NOVODVORSKÁ 1010/14 142 00 PRAHA 4</div></div><div></div></div>	ÚČASTNÍK SPOLEČNOSTI: <div><div><div>PRIS</div><div>PROJEKČNÍ KANCELÁŘ PRIS spol. s r. o. OSOVÁ 20, 625 00 BRNO</div></div><div></div></div>	ÚČASTNÍK SPOLEČNOSTI: <div><div><div>M</div><div>MOTT MACDONALD</div></div><div>Projekční kancelář PRIS, spol. s r.o. Mott MacDonald CZ, spol. s r.o. OSOVÁ 717/20 625 00 BRNO NÁRODNÍ 984/15 110 00 PRAHA 1</div></div>

SOUŘADNICOVÝ S-JTSK, VÝŠKOVÝ SYSTÉM BpV			
HLAVNÍ INŽENÝR PROJEKTU: <div><div><div></div><div>Ing. JAN VANĚK</div></div></div>		VYPRACOVAL: Ing. Radek Brokl	
ZODPOVĚDNÝ PROJEKTANT: Ing. Radek Brokl		KONTROLOVAL: Ing. RADEK BROKL	
		ZHOTOVITEL: <div><div><div></div><div>AFRY</div></div><div><div>AFRY CZ s.r.o.</div><div>MAGISTRŮ 1275/13</div><div>140 00 PRAHA 4</div><div>tel.: +420 277 005 500</div><div>www.afry.cz</div></div></div>	
ČÁST:	DOKUMENTACE OBJEKTŮ		
STAVEBNÍ OBJEKT:	SO 201 - MOST EV.Č. 261-001		
PŘÍLOHA:	TVAR OPĚRNÉ ZDI		
KRAJ:	STŘEDOČESKÝ KRAJ	ČÁST:	PŘÍLOHA Č.:
DATUM:	3/2024	D.2.1	07
STUPĚŇ:	PDPS		
MĚŘÍTKO:	1:100, 1:50		
Č. ZAKÁZKY:	2020/0211		
			ČÍSLO PARE: