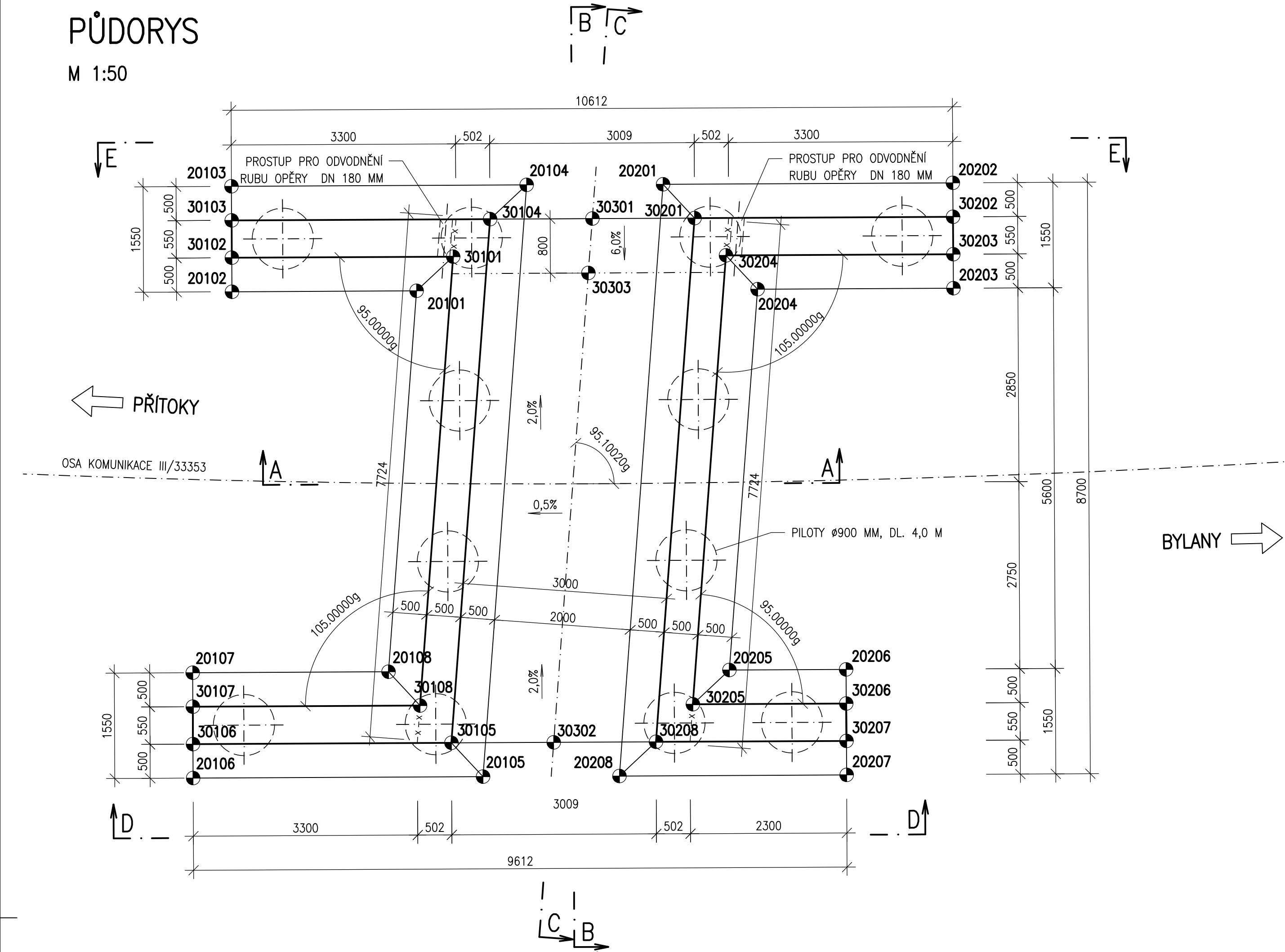


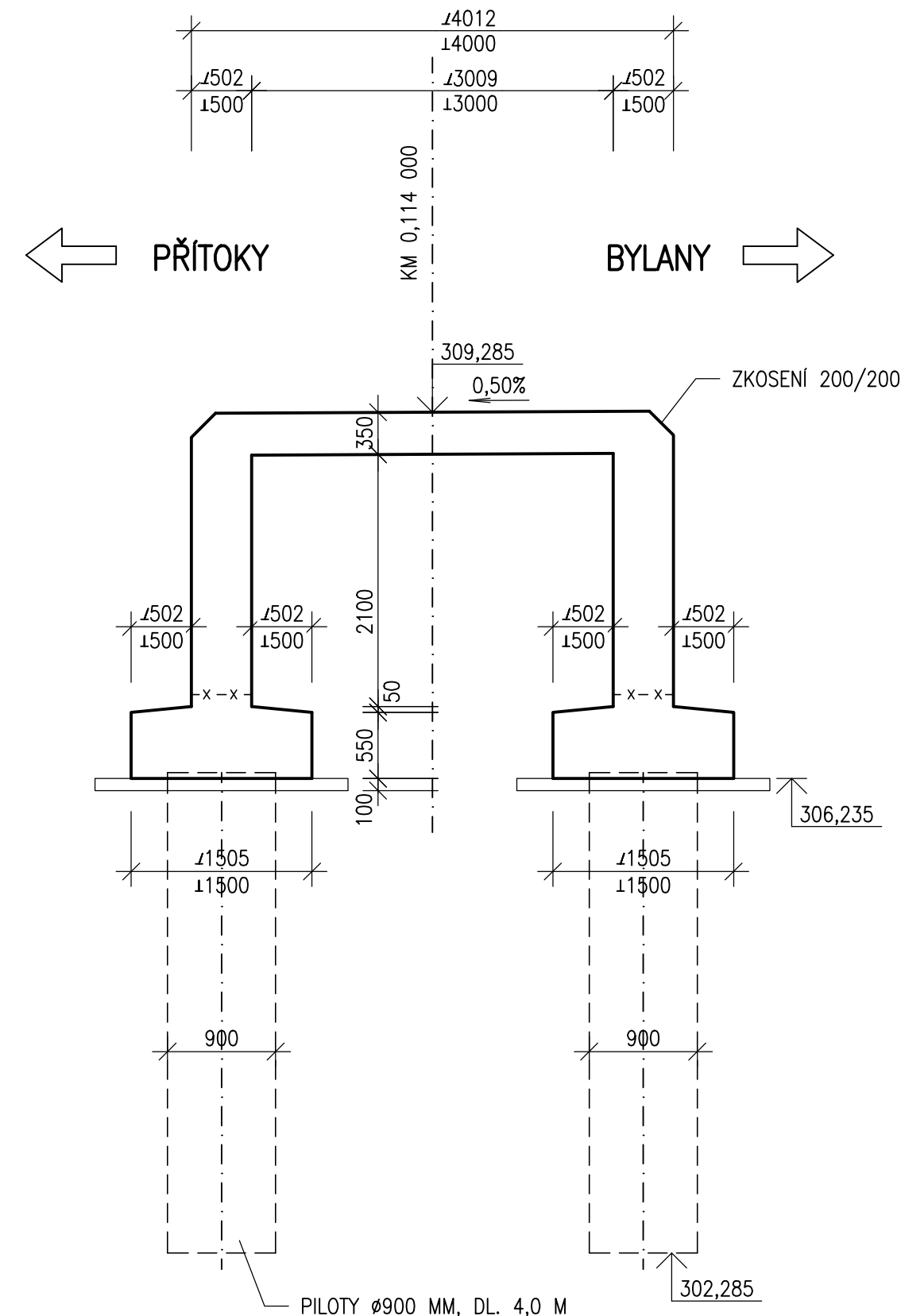
TVAR NOSNÉ KONSTRUKCE
PŮDORYS

M 1:50



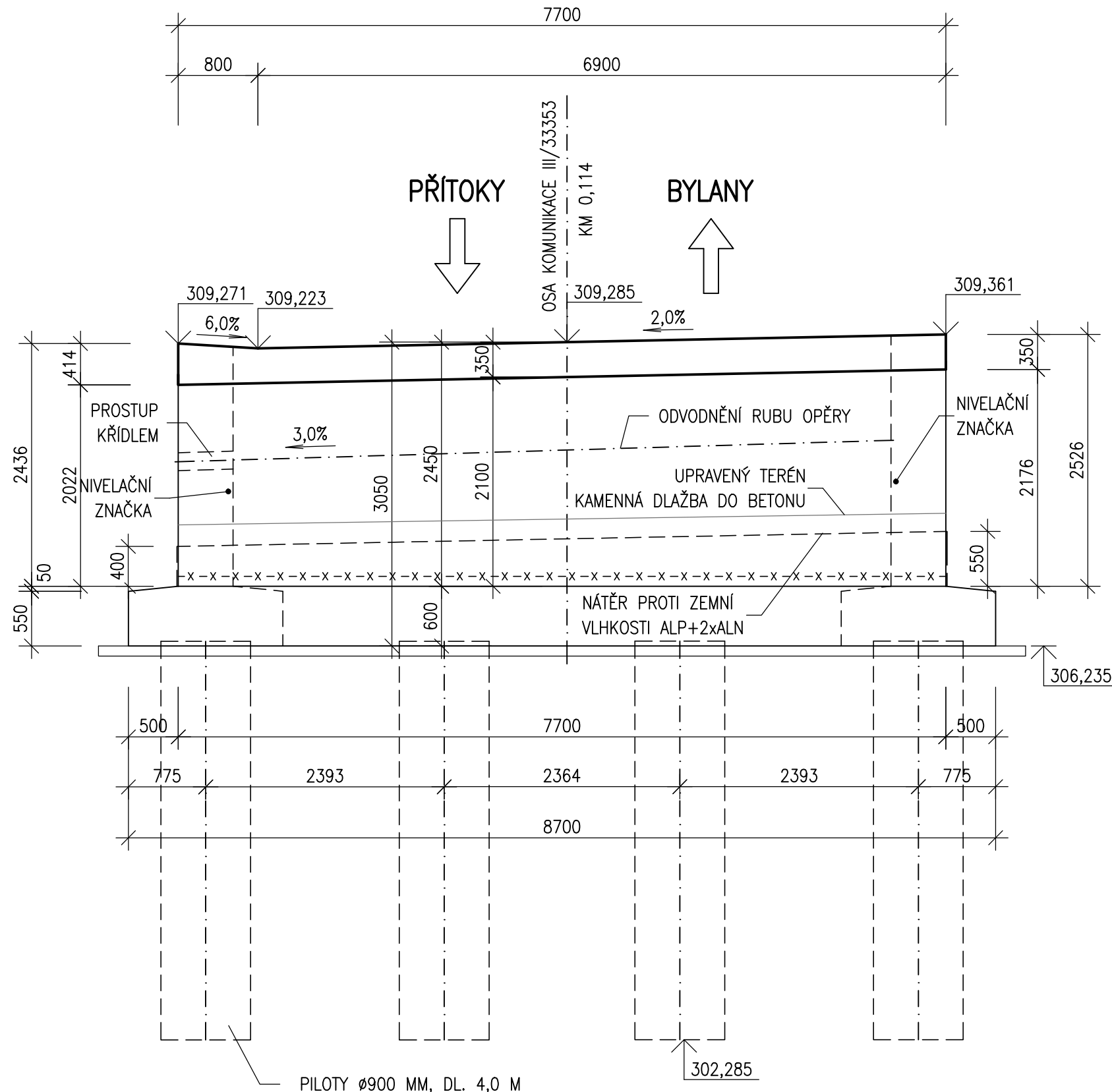
ŘEZ A-A

M 1:50



ŘEZ B-B

M 1:50



SOUŘADNICE ZÁKLADU

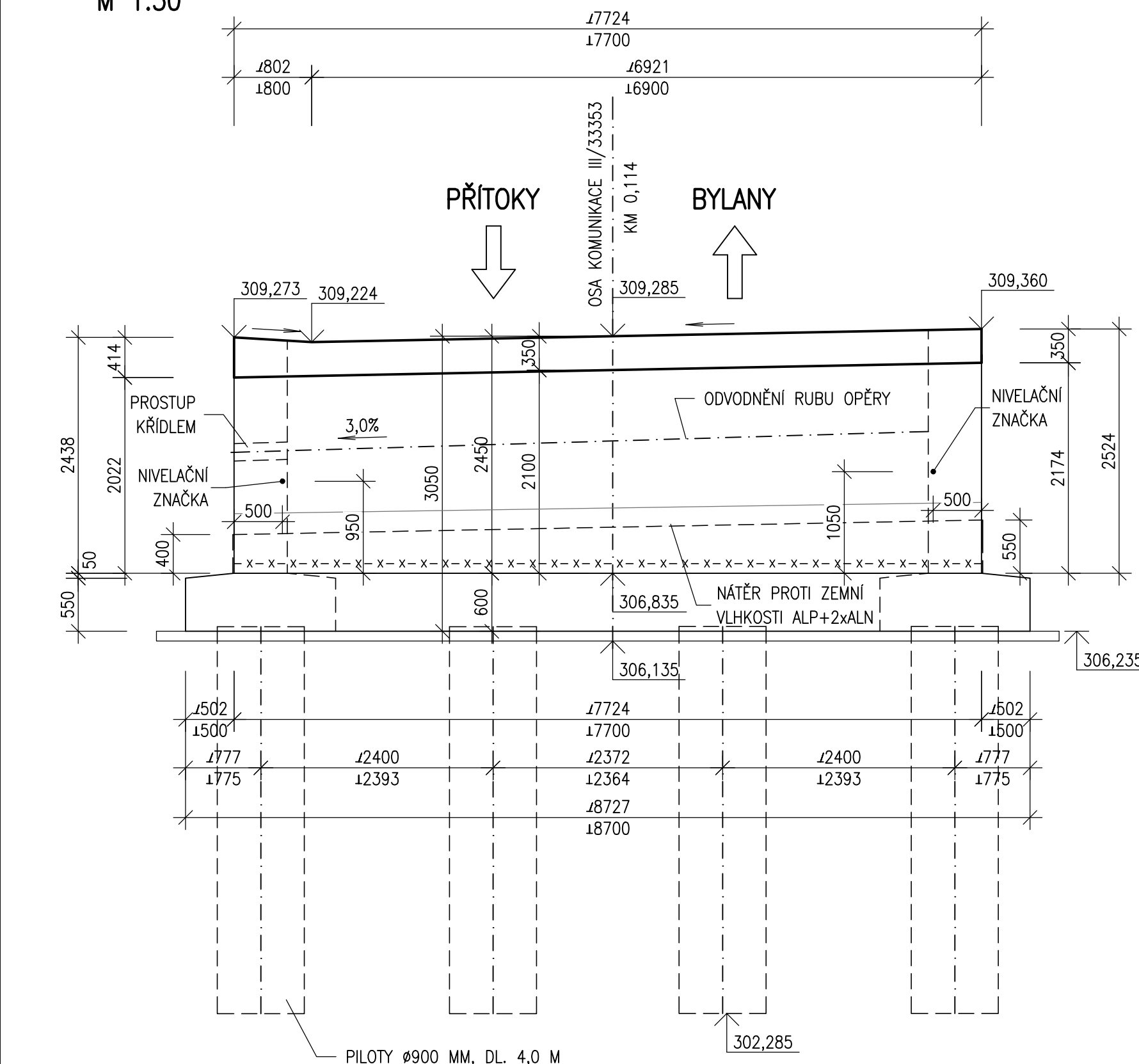
ČÍSLO BODU	SOUŘADNICE			
	Y	X	Z dolní	Z horní
20101	686 897.774	1 066 178.160	306.235	306.785
20102	686 897.268	1 066 175.491		
20103	686 895.745	1 066 175.780		
20104	686 896.554	1 066 180.046		
20105	686 904.974	1 066 177.754		
20106	686 904.180	1 066 173.564		
20107	686 902.657	1 066 173.853		
20108	686 903.194	1 066 176.684		
20201	686 896.927	1 066 182.018		
20202	686 897.721	1 066 186.207		
20203	686 899.244	1 066 185.918		
20204	686 898.708	1 066 183.087		
20205	686 904.128	1 066 181.611		
20206	686 904.447	1 066 183.297		
20207	686 905.970	1 066 183.009		
20208	686 905.348	1 066 179.725		

SOUŘADNICE NOSNÉ KONSTRUKCE

ČÍSLO BODU	SOUŘADNICE			
	Y	X	Z dolní	Z horní
30101	686 897.383	1 066 178.784	306.835	309.230
30102	686 896.777	1 066 175.584		309.214
30103	686 896.236	1 066 175.687		309.247
30104	686 896.944	1 066 179.422		309.266
30105	686 904.397	1 066 177.393		309.353
30106	686 903.690	1 066 173.657		309.334
30107	686 903.148	1 066 173.760		309.323
30108	686 903.771	1 066 177.045		309.339
30201	686 897.505	1 066 182.379		309.281
30202	686 898.213	1 066 186.114		309.300
30203	686 898.753	1 066 186.011		309.267
30204	686 898.130	1 066 182.726		309.250
30205	686 904.518	1 066 180.987		309.359
30206	686 904.938	1 066 183.204		309.371
30207	686 905.479	1 066 183.102		309.382
30208	686 904.957	1 066 180.349		309.368
30301	686 897.224	1 066 180.900	309.923	309.273
30302	686 904.677	1 066 178.871	309.010	309.360

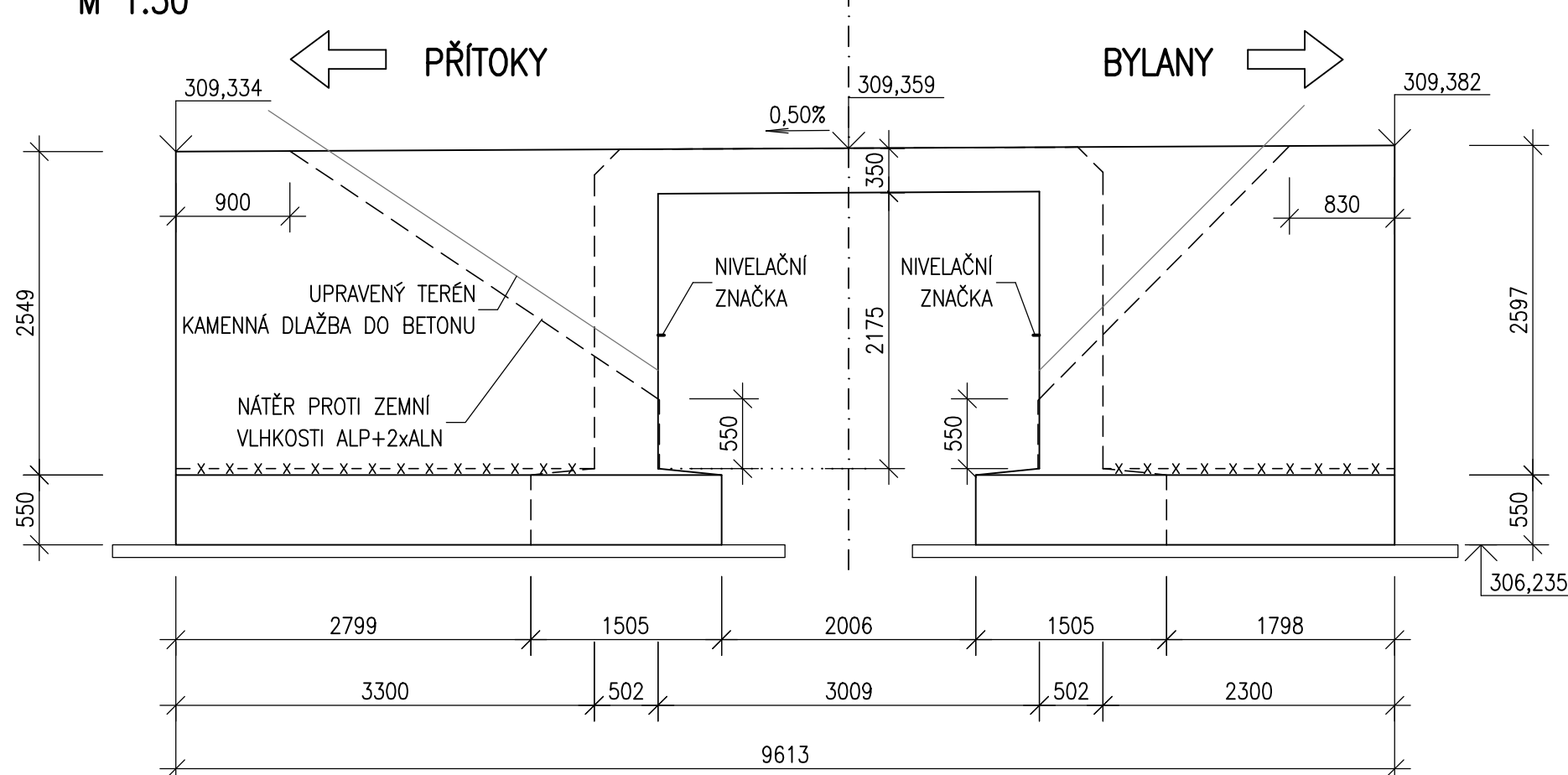
ŘEZ C-C

M 1:50



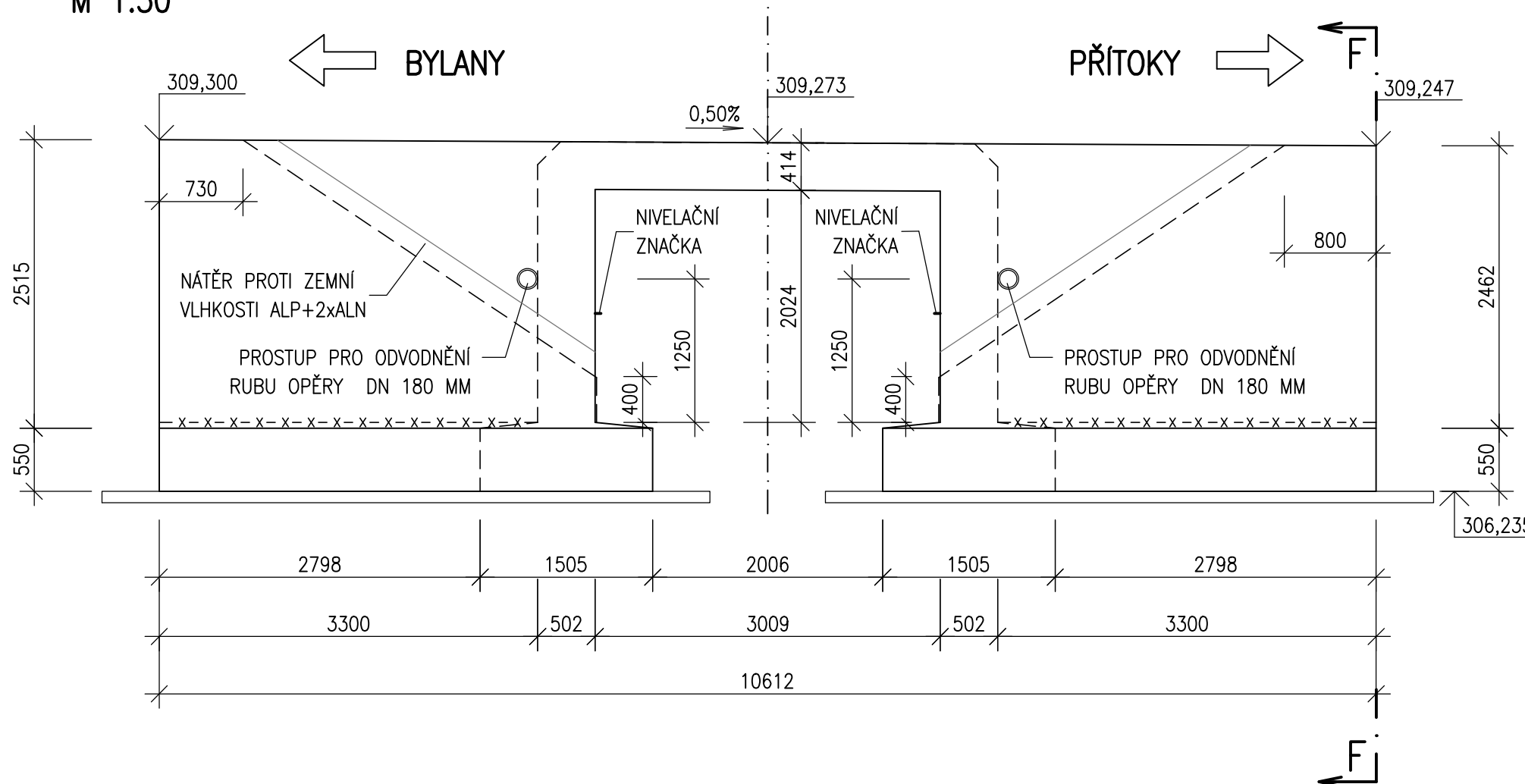
POHLED D-D

M 1:50



POHLED E-E

M 1:50

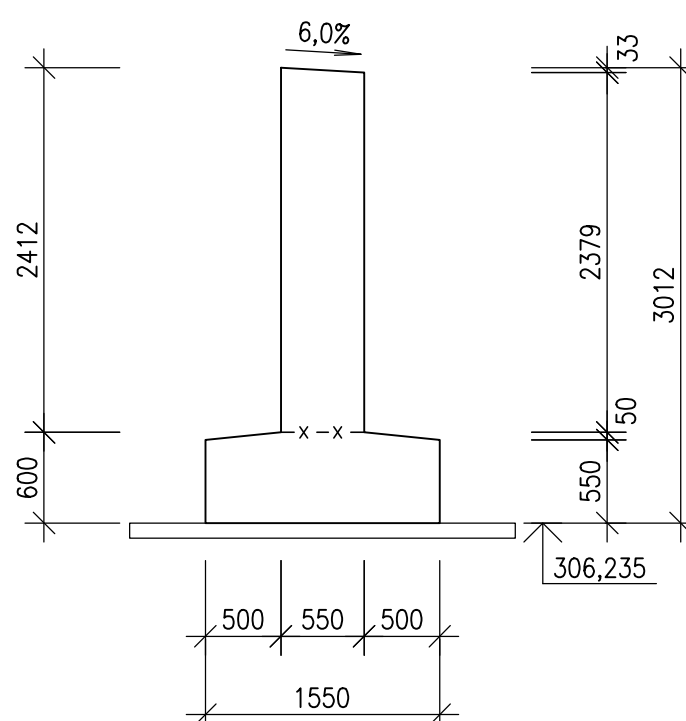


POZNÁMKA

- VEŠKERÉ HRANY BETONOVÝCH KONSTRUKCÍ BUDOU ZKOSENY MIN. 15/15 MM DLE VL 4.
- POVRCHOVÁ ÚPRAVA BETONOVÝCH KONSTRUKCÍ RAMU BUDE PROVEDENA DLE TKP 18, PŘÍLOHY 10, KAPITOLY 8.8 – KONEČNÁ ÚPRAVA POVRCHU V KATEGORIÍCH:
C1d – VIDITELNÉ PLOCHY
C1...VODODVZDORNÁ PŘEKLIŽKA NEBO OCELOVÉ BEDNĚNÍ. VŠECHNY STYČNÉ SPÁRY MEZI JEDNOTLIVÝMI BEDNĚCÍMI DÍLY MUSÍ NA SEBE VZÁJEMNĚ NAVAZOVAT BEZ VÝSKOVÝCH ČI SMĚROVÝCH ODSKOKŮ.
d...POVRCH NEVYŽADUJE DALŠÍ ÚPRAVU
- ÚPRAVA POVRCHU MOSTOVKY MUSÍ SPLŇOVAT POŽADAVKY PRO PROVEDENÍ ISOLACE BEZ VYROVNÁVACÍ VRSTVY, ZEJMÉNA:
– Z HLEDISKA PROJEKTOVANÝCH VÝŠEK, PŘÍČNÉHO A PODÉLNÉHO SKLONU
– MINIMÁLNÍ PEVNOST POVRCHOVÉ VRSTVY BETONU V TÁHU 1,5 MPa PO 28 DNECH – VIZ TKP 18
- POVRCHOVÁ ÚPRAVA ZABUDOVANÝCH OCELOVÝCH PRVKŮ BUDE PROVEDENA KOMBINOVANÝM ZPŮSOBEM PODLE TKP 19, METALIZACI A OCHRANNÝM NÁTĚREM. U ZABETONOVANÝCH PRVKŮ BUDE OCHRANNÝ SYSTÉM PROVEDEN DO HLUBKY 50 MM OD LICE BETONU.
- VEŠKERÉ NEIZOLOVANÉ ZASYPNÉ ČÁSTI KONSTRUKCE BUDOU OPATŘENY NÁTĚRY ZA STUJENÁ VE SLOŽENÍ:
ALP (0,3 KG/M2)
2 x ALN (0,3 KG/M2 KAŽDÁ VRSTVA)
- OBĚ ČELA RAMU BUDOU OPATŘENA LETOPČETEM VÝSTAVBY MOSTU POMOCÍ VLYSU DO BETONU.

ŘEZ F-F

M 1:50



KSÚS

KRAJSKÁ SPRÁVA A ÚDRŽBA SILNIC

Středočeský úřad

Krajská správa a údržba silnic

Středočeský úřad

Zborovská 11

150 21 Praha 5

Projektová dokumentace pro provádění stavby PDPS

III/33353 PŘÍTOKY
MOST EV.Č. 33353-1

PROJEKTOVÁ, INŽENÝRSKÁ A KONZULTAČNÍ ORGANIZACE ČESKÝ PRÁHA a.s. PODMĚNA 101/20, 100 00 PRAHA 6 www.projekty.cz				ATELIER DOPRAVNÍCH STAVEB	
PROJEKTANT Ing. Nikolas DOMN	VYPRACOVAL Ing. Lenka BENEŠOVÁ	KONTROLA Ing. Lukáš ZEMEK	HIP Ing. Lukáš ZEMEK	ČÍSLO ZAKÁZKY 1-0546-04/30	POČET FORMÁTŮ 12 A4
SO 201 MOST EV. Č. 33353-1				POČET PRŮHÝ 11	ČÍSLO KOPIE 1
TVAR NOSNÉ KONSTRUKCE				PRŮHÝ PRŮHÝ_RP_11	ČÍSLO KOPIE 1