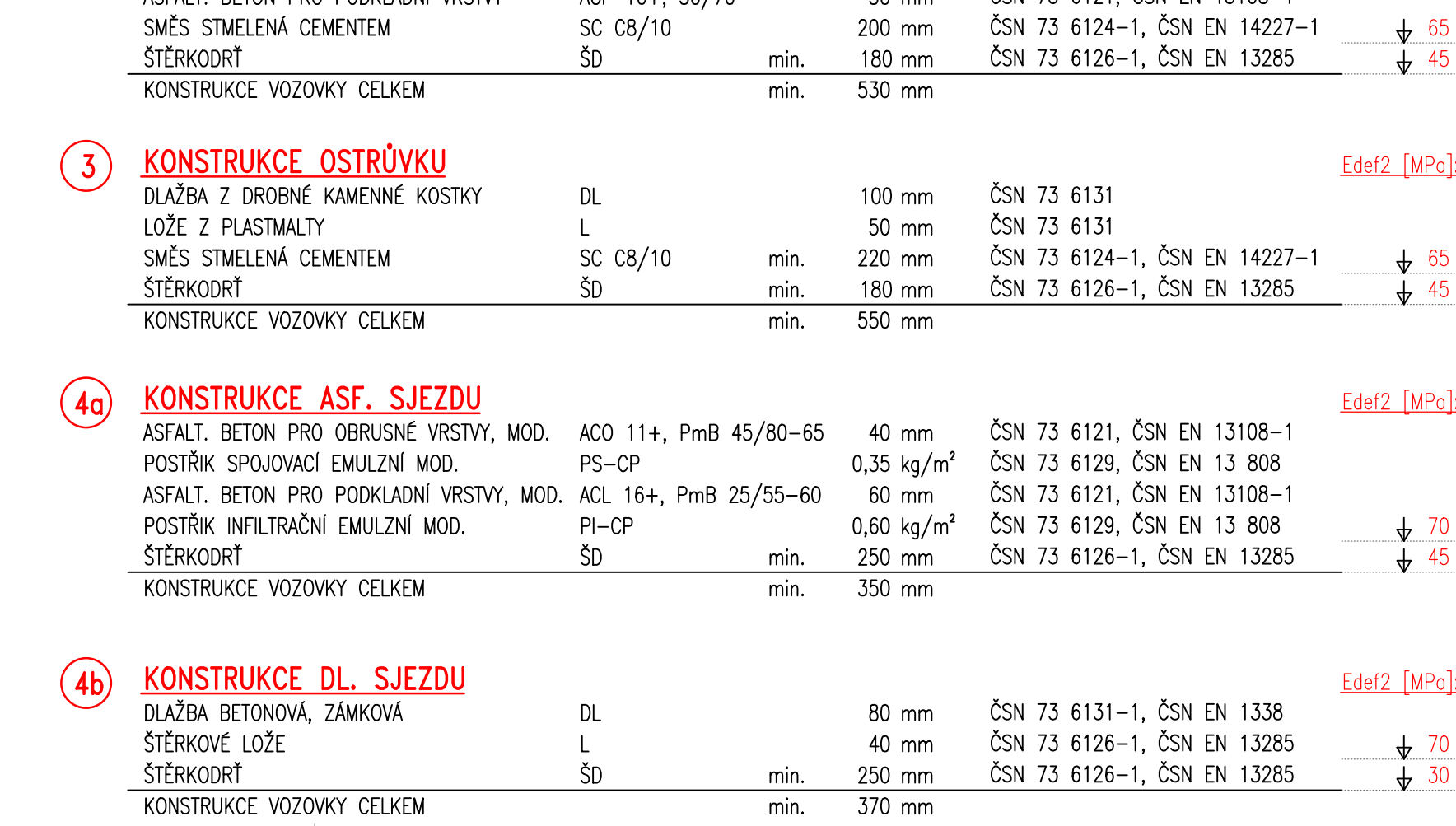
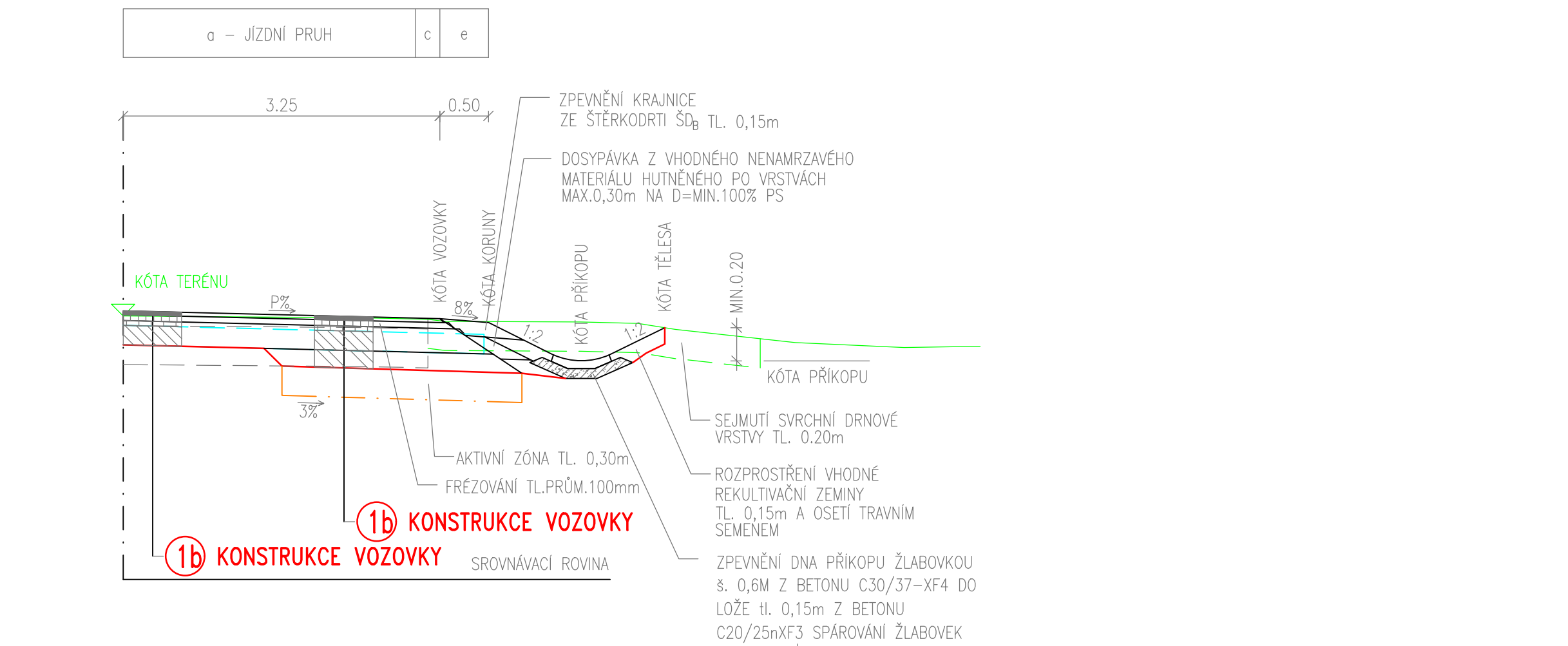
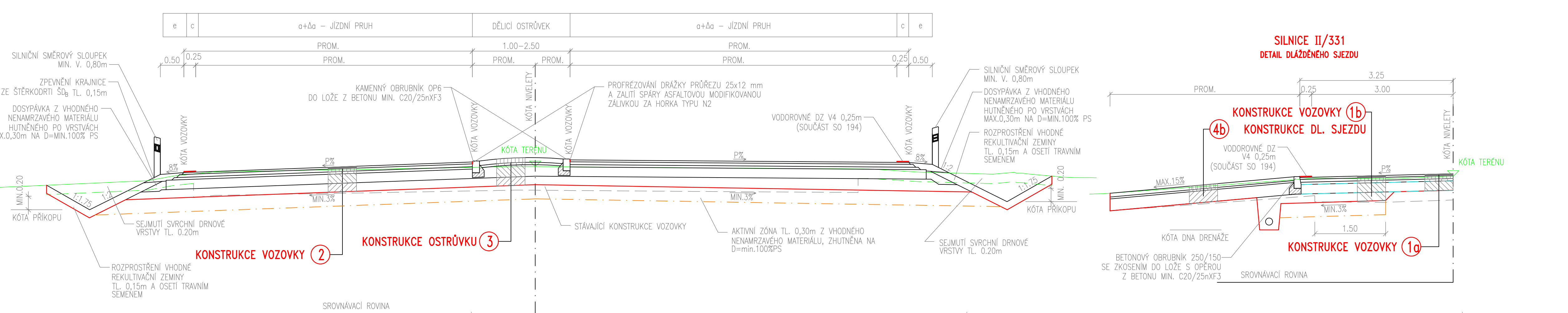
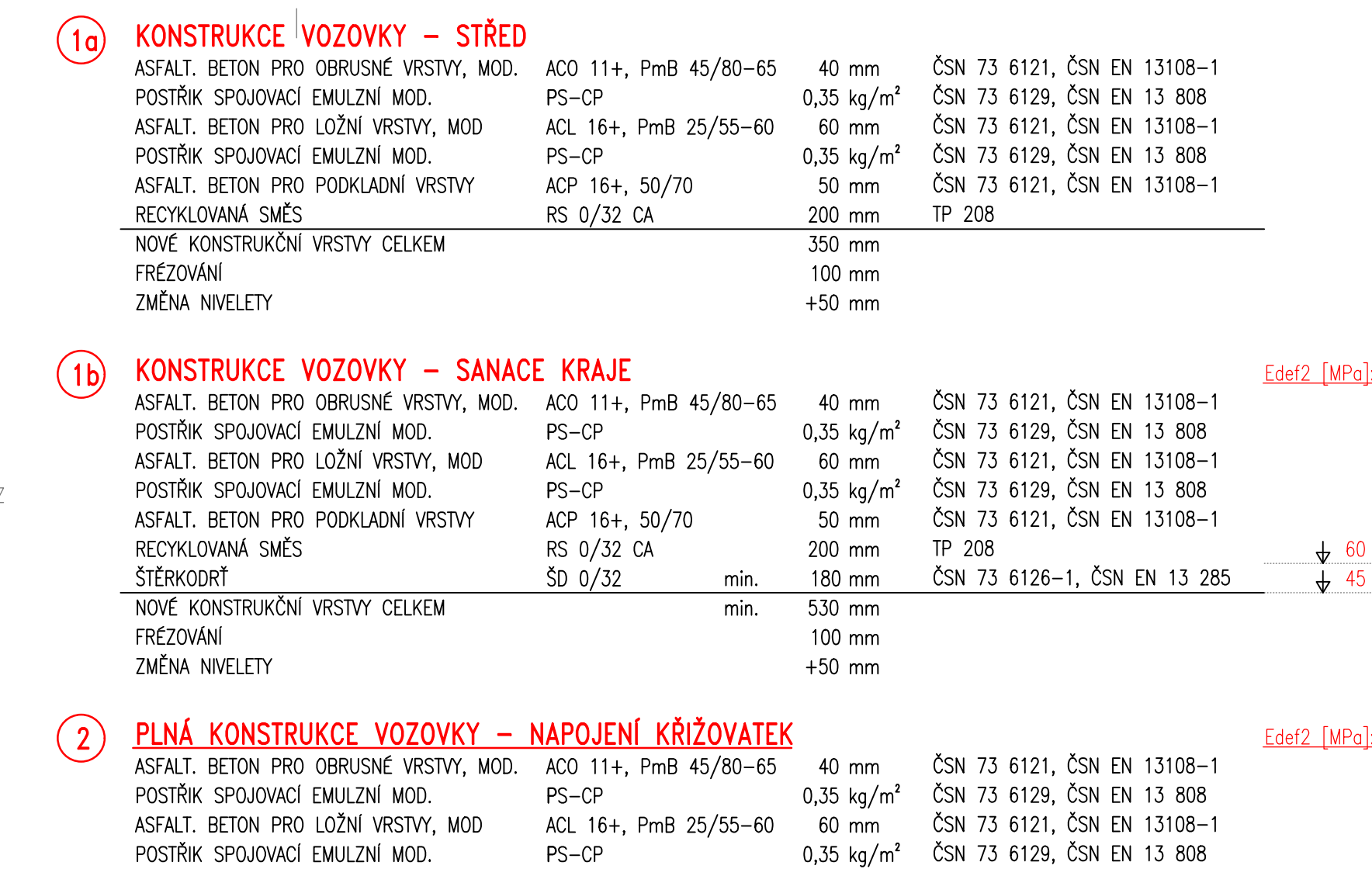
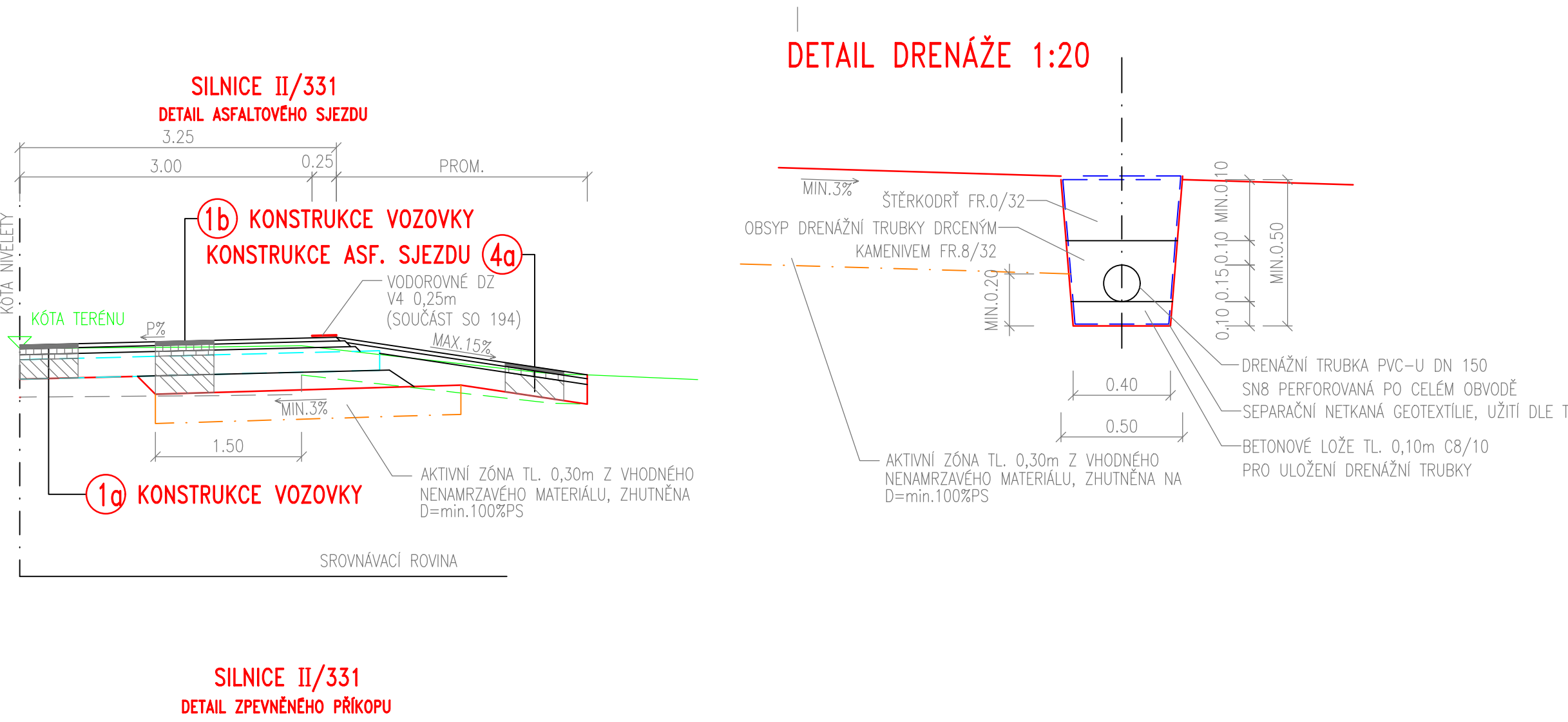
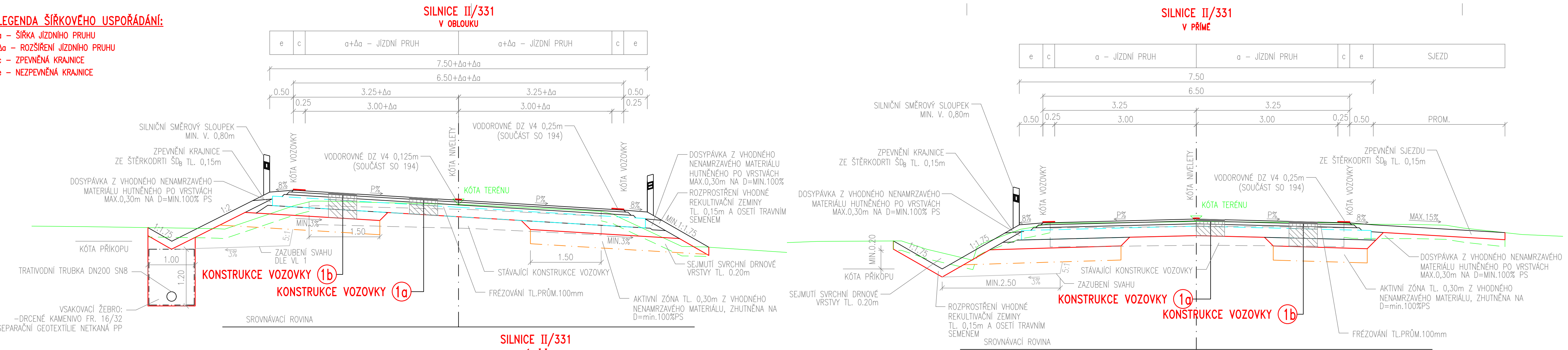


LEGENDA ŠÍŘKOVÉHO USPOŘÁDÁNÍ:
a – ŠÍŘKA JÍZDNÍHO PRUHU
Δa – ROZŠÍŘENÍ JÍZDNÍHO PRUHU
c – ZPEVNĚNÁ KRAJNICE
e – NEZPEVNĚNÁ KRAJNICE



1a) KONSTRUKCE VOZOVKY – STŘED

ASFALT. BETON PRO OBRUSNÉ VRSTVY, MOD.	ACO 11+, PmB 45/80–65	40 mm	ČSN 73 6121, ČSN EN 13108–1
POSTŘÍK SPOJOVACÍ EMULZNÍ MOD.	PS–CP	0,35 kg/m ²	ČSN 73 6129, ČSN EN 13 808
ASFALT. BETON PRO LOŽNÍ VRSTVY, MOD	ACL 16+, PmB 25/55–60	60 mm	ČSN 73 6121, ČSN EN 13108–1
POSTŘÍK SPOJOVACÍ EMULZNÍ MOD.	PS–CP	0,35 kg/m ²	ČSN 73 6129, ČSN EN 13 808
ASFALT. BETON PRO PODKLADNÍ VRSTVY	ACP 16+, 50/70	50 mm	ČSN 73 6121, ČSN EN 13108–1
RECYKLOVANÁ SMĚS	RS 0/32 CA	200 mm	TP 208
NOVÉ KONSTRUKČNÍ VRSTVY CELKEM		350 mm	
FRÉZOVÁNÍ		100 mm	
ZMĚNA NIVELETY		+50 mm	

1b) KONSTRUKCE VOZOVKY – SANACE KRAJE

ASFALT. BETON PRO OBRUSNÉ VRSTVY, MOD.	ACO 11+, PmB 45/80–65	40 mm	ČSN 73 6121, ČSN EN 13108–1
POSTŘÍK SPOJOVACÍ EMULZNÍ MOD.	PS–CP	0,35 kg/m ²	ČSN 73 6129, ČSN EN 13 808
ASFALT. BETON PRO LOŽNÍ VRSTVY, MOD	ACL 16+, PmB 25/55–60	60 mm	ČSN 73 6121, ČSN EN 13108–1
POSTŘÍK SPOJOVACÍ EMULZNÍ MOD.	PS–CP	0,35 kg/m ²	ČSN 73 6129, ČSN EN 13 808
ASFALT. BETON PRO PODKLADNÍ VRSTVY	ACP 16+, 50/70	50 mm	ČSN 73 6121, ČSN EN 13108–1
RECYKLOVANÁ SMĚS	RS 0/32 CA	200 mm	TP 208
ŠTERKODŘ	ŠD 0/32	min.	ČSN 73 6126–1, ČSN EN 13 285
NOVÉ KONSTRUKČNÍ VRSTVY CELKEM		530 mm	
FRÉZOVÁNÍ		100 mm	
ZMĚNA NIVELETY		+50 mm	

2) PLNÁ KONSTRUKCE VOZOVKY – NAPOJENÍ KŘÍŽOVATEK

ASFALT. BETON PRO OBRUSNÉ VRSTVY, MOD.	ACO 11+, PmB 45/80–65	40 mm	ČSN 73 6121, ČSN EN 13108–1
POSTŘÍK SPOJOVACÍ EMULZNÍ MOD.	PS–CP	0,35 kg/m ²	ČSN 73 6129, ČSN EN 13 808
ASFALT. BETON PRO LOŽNÍ VRSTVY, MOD	ACL 16+, PmB 25/55–60	60 mm	ČSN 73 6121, ČSN EN 13108–1
POSTŘÍK SPOJOVACÍ EMULZNÍ MOD.	PS–CP	0,35 kg/m ²	ČSN 73 6129, ČSN EN 13 808
ASFALT. BETON PRO PODKLADNÍ VRSTVY	ACP 16+, 50/70	50 mm	ČSN 73 6121, ČSN EN 13108–1
SMĚS STMELENÁ CEMENTEM	SC C8/10	200 mm	ČSN 73 6124–1, ČSN EN 14227–1
ŠTERKODŘ	ŠD	min.	ČSN 73 6126–1, ČSN EN 13285
KONSTRUKCE VOZOVKY CELKEM		min.	530 mm

3) KONSTRUKCE OSTRŮVKU

DLAŽBA Z DROBNÉ KAMENNÉ KOSTKY	DL	100 mm	ČSN 73 6131
LOŽE Z PLASTMALTY	L	50 mm	ČSN 73 6131
SMĚS STMELENÁ CEMENTEM	SC C8/10	min.	ČSN 73 6124–1, ČSN EN 14227–1
ŠTERKODŘ	ŠD	min.	ČSN 73 6126–1, ČSN EN 13285
KONSTRUKCE VOZOVKY CELKEM		min.	550 mm

4a) KONSTRUKCE ASF. SJEZDU

ASFALT. BETON PRO OBRUSNÉ VRSTVY, MOD.	ACO 11+, PmB 45/80–65	40 mm	ČSN 73 6121, ČSN EN 13108–1
POSTŘÍK SPOJOVACÍ EMULZNÍ MOD.	PS–CP	0,35 kg/m ²	ČSN 73 6129, ČSN EN 13 808
ASFALT. BETON PRO PODKLADNÍ VRSTVY, MOD.	ACL 16+, PmB 25/55–60	60 mm	ČSN 73 6121, ČSN EN 13108–1
POSTŘÍK INFILTRAČNÍ EMULZNÍ MOD.	PI–CP	0,60 kg/m ²	ČSN 73 6129, ČSN EN 13 808
ŠTERKODŘ	ŠD	min.	ČSN 73 6126–1, ČSN EN 13285
KONSTRUKCE VOZOVKY CELKEM		min.	350 mm

4b) KONSTRUKCE DL. SJEZDU

DLAŽBA BETONOVÁ, ZÁMKOVÁ	DL	80 mm	ČSN 73 6131–1, ČSN EN 1338
ŠTERKOVÉ LOŽE	L	40 mm	ČSN 73 6126–1, ČSN EN 13285
ŠTERKODŘ	ŠD	min.	ČSN 73 6126–1, ČSN EN 13285
KONSTRUKCE VOZOVKY CELKEM		min.	370 mm

Investor:

STŘEDOČESKÝ KRAJ

ZBOROVSKÁ 11, 150 21 – PRAHA 5

Soutěžní systém: S–JTSK

Výškový systém: Bvp

ETAPA IV.

Číslo zakázky: 07 012 00

HIP: 736662206, phr@pontex.cz

Schválil: Ing. Petr SOUČEK

Zodp. projektant: Ing. Pavel HRDINA

Tech. kontrola: Martin TESLEVIC

Vypracoval: Ing. Lubomír HOŠE

Objednatel: Středočeský kraj

Obec: Tábora, Opatov

Kraj: Středočeský

Akce: II/331 BRANDÝS NAD LABEM – I/9, REKONSTRUKCE

Část: D.1 STAVEBNÍ ČÁST

Objekt: SO 104 – SILNICE II/331, ÚSEK KM 7,30–9,85

Příloha: VZOROVÉ PŘÍČNÉ ŘEZY 1:50

Datum: 02/2023

Stupeň: PDPS

Souprava: C. přílohy

4.