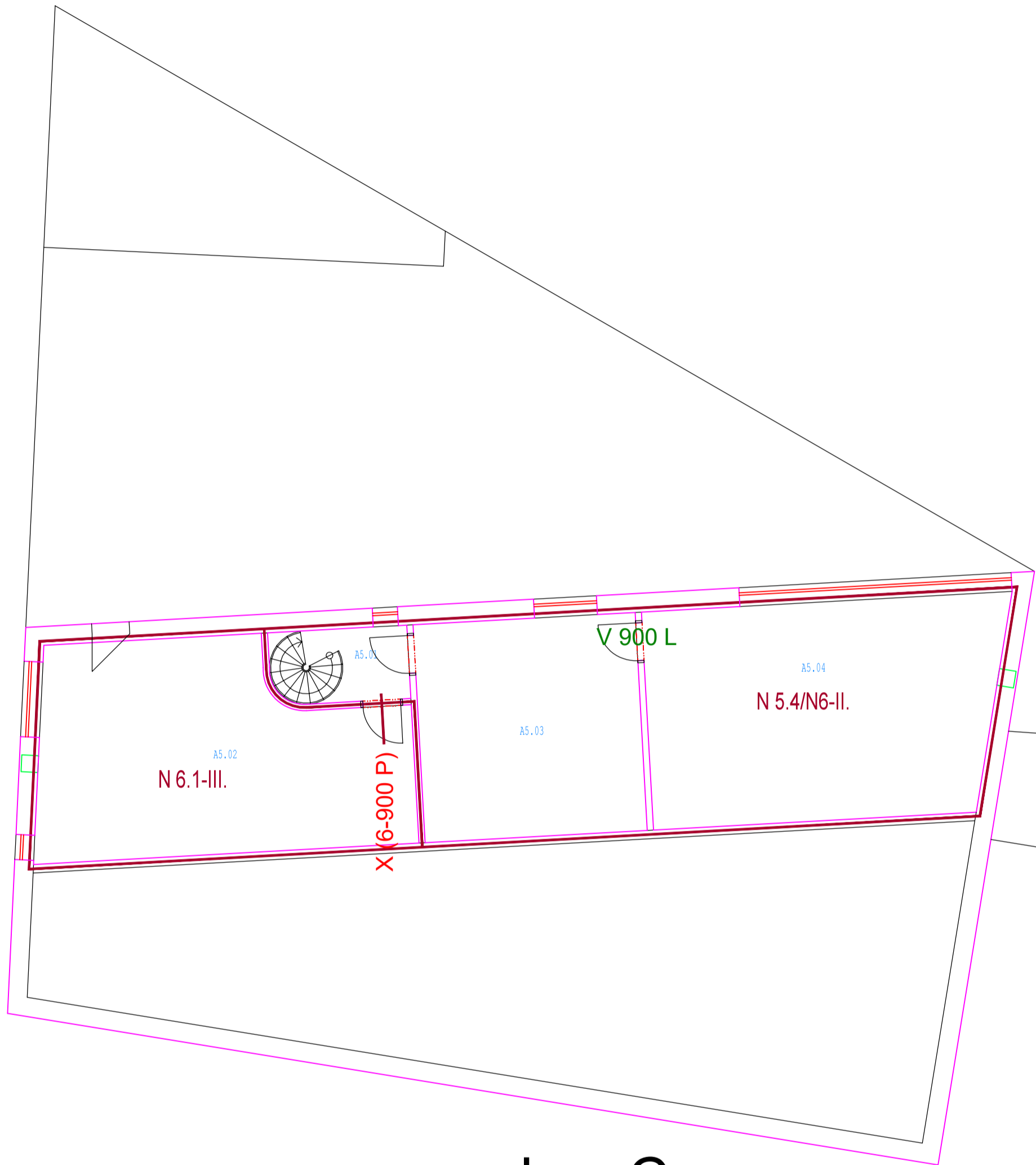
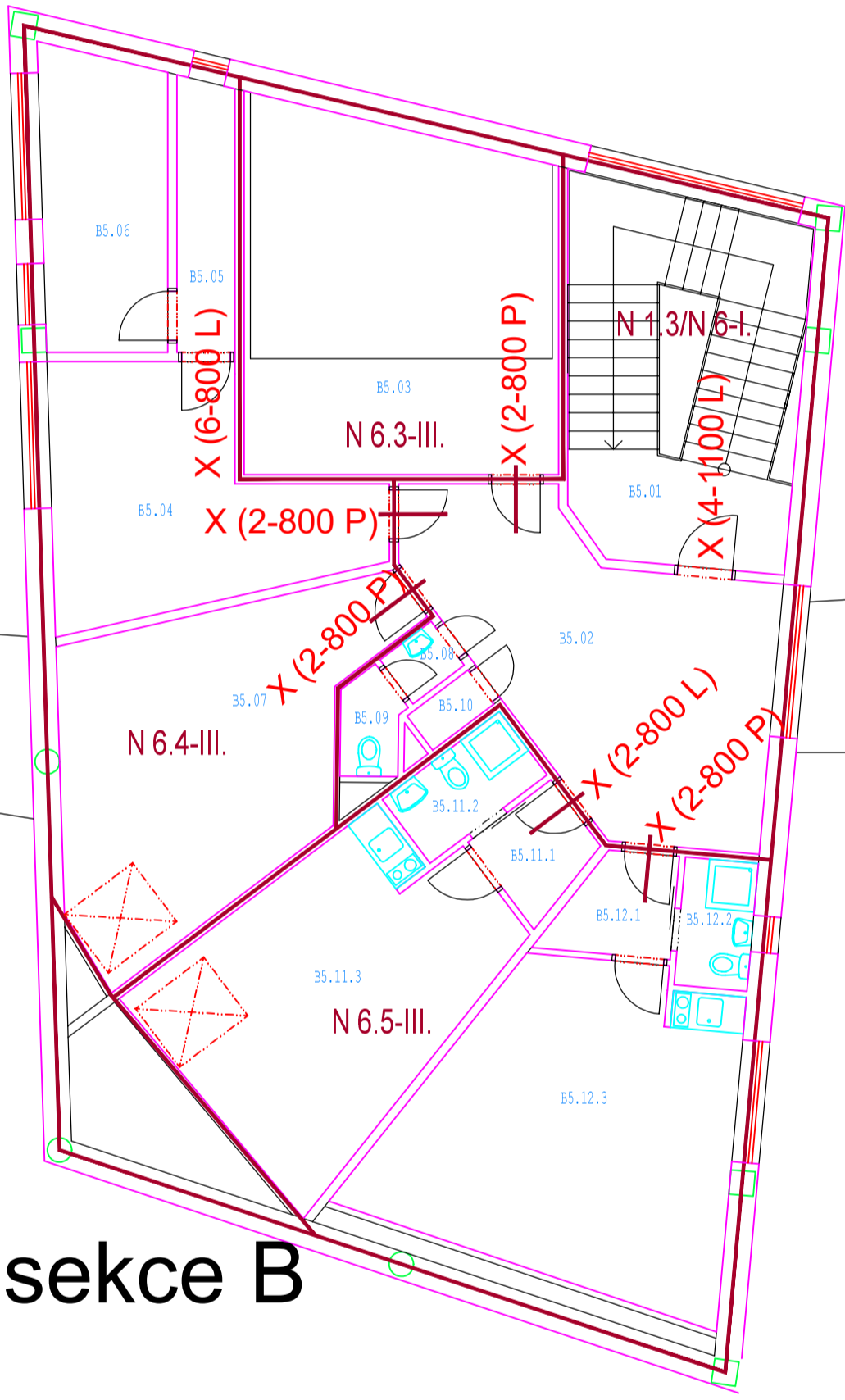


X (....) - výměna stávajících dveří
za nové protipožární dveře dle specifikace

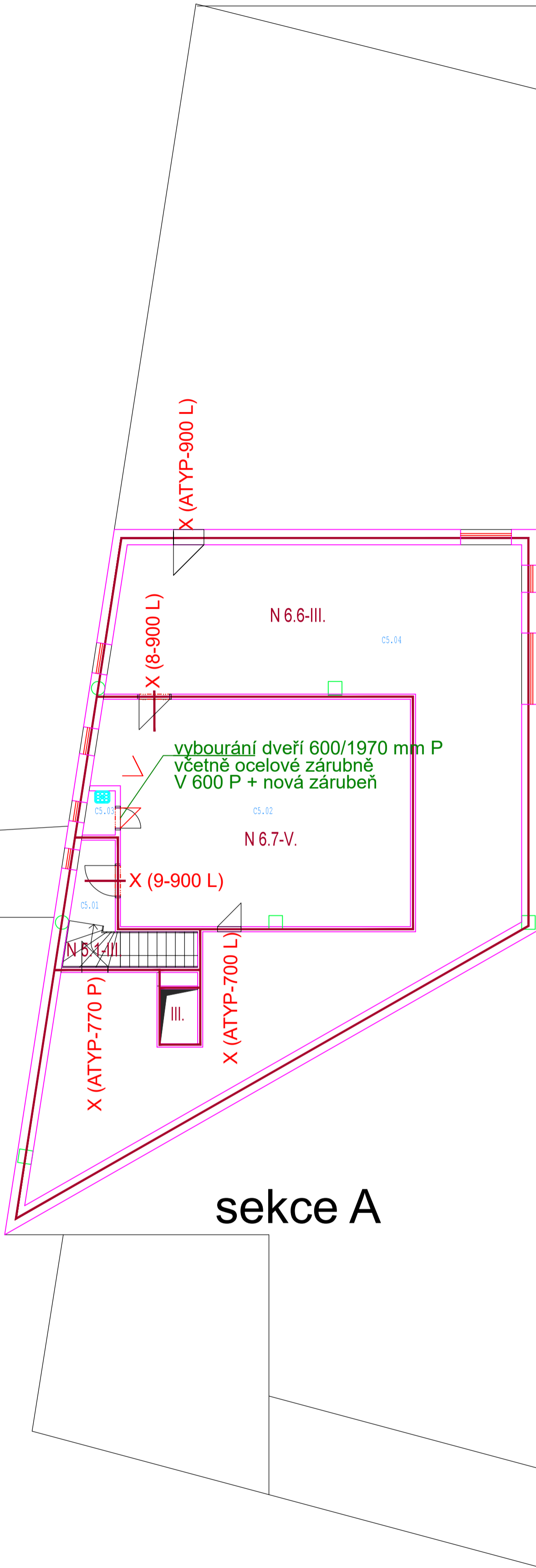
Tabulka měřností		
Číslo	Název	Plocha [m²]
KROVÁK		
K1.01	KROVÁK	1,40
K1.02	KROVÁK	1,40
K1.03	KROVÁK	1,40
K1.04	KROVÁK	1,40
KROVÁK		
K2.01	KROVÁK	1,40
K2.02	KROVÁK	1,40
K2.03	KROVÁK	1,40
K2.04	KROVÁK	1,40
K2.05	KROVÁK	1,40
K2.06	KROVÁK	1,40
K2.07	KROVÁK	1,40
K2.08	KROVÁK	1,40
K2.09	KROVÁK	1,40
K2.10	KROVÁK	1,40
K2.11	KROVÁK	1,40
K2.12	KROVÁK	1,40
K2.13	KROVÁK	1,40
K2.14	KROVÁK	1,40
K2.15	KROVÁK	1,40
K2.16	KROVÁK	1,40
K2.17	KROVÁK	1,40
K2.18	KROVÁK	1,40
K2.19	KROVÁK	1,40
K2.20	KROVÁK	1,40
K2.21	KROVÁK	1,40
K2.22	KROVÁK	1,40
K2.23	KROVÁK	1,40
K2.24	KROVÁK	1,40
K2.25	KROVÁK	1,40
K2.26	KROVÁK	1,40
K2.27	KROVÁK	1,40
K2.28	KROVÁK	1,40
K2.29	KROVÁK	1,40
K2.30	KROVÁK	1,40
K2.31	KROVÁK	1,40
K2.32	KROVÁK	1,40
K2.33	KROVÁK	1,40
K2.34	KROVÁK	1,40
K2.35	KROVÁK	1,40
K2.36	KROVÁK	1,40
K2.37	KROVÁK	1,40
K2.38	KROVÁK	1,40
K2.39	KROVÁK	1,40
K2.40	KROVÁK	1,40
K2.41	KROVÁK	1,40
K2.42	KROVÁK	1,40
K2.43	KROVÁK	1,40
K2.44	KROVÁK	1,40
K2.45	KROVÁK	1,40
K2.46	KROVÁK	1,40
K2.47	KROVÁK	1,40
K2.48	KROVÁK	1,40
K2.49	KROVÁK	1,40
K2.50	KROVÁK	1,40
K2.51	KROVÁK	1,40
K2.52	KROVÁK	1,40
K2.53	KROVÁK	1,40
K2.54	KROVÁK	1,40
K2.55	KROVÁK	1,40
K2.56	KROVÁK	1,40
K2.57	KROVÁK	1,40
K2.58	KROVÁK	1,40
K2.59	KROVÁK	1,40
K2.60	KROVÁK	1,40
K2.61	KROVÁK	1,40
K2.62	KROVÁK	1,40
K2.63	KROVÁK	1,40
K2.64	KROVÁK	1,40
K2.65	KROVÁK	1,40
K2.66	KROVÁK	1,40
K2.67	KROVÁK	1,40
K2.68	KROVÁK	1,40
K2.69	KROVÁK	1,40
K2.70	KROVÁK	1,40
K2.71	KROVÁK	1,40
K2.72	KROVÁK	1,40
K2.73	KROVÁK	1,40
K2.74	KROVÁK	1,40
K2.75	KROVÁK	1,40
K2.76	KROVÁK	1,40
K2.77	KROVÁK	1,40
K2.78	KROVÁK	1,40
K2.79	KROVÁK	1,40
K2.80	KROVÁK	1,40
K2.81	KROVÁK	1,40
K2.82	KROVÁK	1,40
K2.83	KROVÁK	1,40
K2.84	KROVÁK	1,40
K2.85	KROVÁK	1,40
K2.86	KROVÁK	1,40
K2.87	KROVÁK	1,40
K2.88	KROVÁK	1,40
K2.89	KROVÁK	1,40
K2.90	KROVÁK	1,40
K2.91	KROVÁK	1,40
K2.92	KROVÁK	1,40
K2.93	KROVÁK	1,40
K2.94	KROVÁK	1,40
K2.95	KROVÁK	1,40
K2.96	KROVÁK	1,40
K2.97	KROVÁK	1,40
K2.98	KROVÁK	1,40
K2.99	KROVÁK	1,40
K2.100	KROVÁK	1,40



sekce C



sekce B



sekce A

8 - 800 L - dodávka a montáž protipožárních dveří ocelových plných se samozavíracím, včetně zárubeň, dveře velikosti 800/1970 mm L, požární odolnosti EW 60DP1 - C2, kování klika - klika, vložkový zámek, pod dveřmi ocelová přechodová lišta šroubovaná do podlahy, barva dveří světle šedá, počet dveří: 1 ks
POŽÁRNÍ ODOLNOST POŽÁRNÍHO UZÁVĚRU EW 60 DP1 - C2, S

8 - 800 L - dodávka a montáž protipožárních dveří ocelových plných se samozavíracím, včetně zárubeň, dveře velikosti 800/1970 mm L, požární odolnosti EW 60DP1 - C2, kování klika - klika, vložkový zámek, pod dveřmi ocelová přechodová lišta šroubovaná do podlahy, barva dveří světle šedá, počet dveří: 1 ks
POŽÁRNÍ ODOLNOST POŽÁRNÍHO UZÁVĚRU EW 60 DP1 - C2, S

ATYP- 900 L - dodávka a montáž protipožárního ocelového uzávěru plného hladkého včetně rámu, velikost uzávěru 900/900 mm L (doměřit na místě !!!), požární odolnost EW 30 DP1, kování klika - klika, uzavíratelný vložkový zámek, barva světle šedá, počet: 1 ks
ATYP- 770 P - dodávka a montáž protipožárního ocelového uzávěru plného hladkého včetně rámu, velikost uzávěru 770/1610 mm P (doměřit na místě !!!), požární odolnost EW 30 DP1, kování klika - klika, uzavíratelný vložkový zámek, barva světle šedá, počet: 1 ks
ATYP- 700 L - dodávka a montáž protipožárního ocelového uzávěru plného hladkého včetně rámu, velikost uzávěru 700/1400 mm L (doměřit na místě !!!), požární odolnost EW 60 DP1, kování klika - klika, uzavíratelný vložkový zámek, barva světle šedá, počet: 1 ks

sekce B:
2 - 800 L - dodávka a montáž protipožárních dveří dřevěných plných se samozavíracím, koutolátních, včetně zárubeň, dveře velikosti 800/1970 mm L, požární odolnosti EI 30DP3 - C2, S, kování klika - klika, vložkový zámek, pod dveřmi ocelová přechodová lišta šroubovaná do podlahy (nebo práh) barva dveří světle šedá, počet dveří: 1 ks
POŽÁRNÍ ODOLNOST POŽÁRNÍHO UZÁVĚRU EI 30 DP3 - C2, S

2 - 800 P - dodávka a montáž protipožárních dveří dřevěných plných se samozavíracím, koutolátních, včetně zárubeň, dveře velikosti 800/1970 mm L, požární odolnosti EI 30DP3 - C2, S, kování klika - klika, vložkový zámek, pod dveřmi ocelová přechodová lišta šroubovaná do podlahy (nebo práh) barva dveří světle šedá, počet dveří: 4 ks
POŽÁRNÍ ODOLNOST POŽÁRNÍHO UZÁVĚRU EI 30 DP3 - C2, S

4 - 1100 L - dodávka a montáž protipožárních dveří dřevěných plných koutolátních, samozavírací, včetně zárubeň, dveře velikosti 1100/1970 mm L, požární odolnosti EI 15DP3 - C2, S, kování klika - klika, vložkový zámek, pod dveřmi ocelová přechodová lišta šroubovaná do podlahy barva dveří světle šedá, počet dveří: 1 ks
POŽÁRNÍ ODOLNOST POŽÁRNÍHO UZÁVĚRU EI 15 DP3 - S

6 - 800 L - dodávka a montáž protipožárních dveří dřevěných plných se samozavíracím, včetně zárubeň, dveře velikosti 800/1970 mm L, požární odolnosti EI 15DP3 - C2, kování klika - klika, vložkový zámek, pod dveřmi ocelová přechodová lišta šroubovaná do podlahy barva dveří světle šedá, počet dveří: 1 ks
POŽÁRNÍ ODOLNOST POŽÁRNÍHO UZÁVĚRU EI 15 DP3 - C2

sekce C:
6 - 900 P - dodávka a montáž protipožárních dveří dřevěných plných se samozavíracím, včetně zárubeň, dveře velikosti 900/1970 mm P, požární odolnosti EI 15DP3 - C2, kování klika - klika, vložkový zámek, pod dveřmi ocelová přechodová lišta šroubovaná do podlahy barva dveří světle šedá, počet dveří: 1 ks
POŽÁRNÍ ODOLNOST POŽÁRNÍHO UZÁVĚRU EI 15 DP3 - C2

- provedení dozdivek zárubeň příčkovým zdívkem YTONG a cementovou maltou tl. 150 mm v ploše 14 x 2 = 28 m2
- nové omítky v ploše do 60 m2 (jádrová omítky, perlinka, lepidlo, štuk)
- opravy maleb v místnostech a na chodbách u nových dveří otěruzdorné akrylátové v celkové ploše do 150 m2
- dodávka a montáž oc. přechod. listů šířky cca 25 - 40 mm v celkové délce 13 mb
- prachotěsné úpravy - prachotěsné PET příčky v ploše cca 100 m2
- drobné stavební zednické přímomoce a opravy podlah - 2% z ceny
- VRN

V 600 P + nová zárubeň, V 900 L - výměna stávajících
dveřních plných hladkých křídel za nové
dle specifikace

dodávka a montáž plných hladkých dřevěných dveřních křídel V:
V 600 P - dodávka a montáž dřevěného hladkého plného bílého
dveřního křídla 600/1970 mm - P do nové ocelové zárubeň, nátěr zárubeň
kování a zámek přešroubovat z likvidovaných dveří, počet: 1 ks

V 900 L - dodávka a montáž dřevěného hladkého plného bílého
dveřního křídla 900/1970 mm - L do stávající ocelové zárubeň,
kování a zámek přešroubovat z likvidovaných dveří, počet: 1 ks

- demontáž a po přešroubování kování a zámku likvidace:
1 x dveřního hladkého plného křídla 600/1970 P a ocelové zárubeň
- demontáž a po přešroubování kování a zámku likvidace:
1 x dveřního hladkého plného křídla 900/1970 L

ING. LUBOŠ BRANDEIS VARŠAVSKÁ 546/31 120 00 PRAHA 2 - VINOHRADY MOBIL: 602 203 066 e-mail: lubos.brandeis@seznam.cz		NÁZEV: stavební část	
ZODP. PROJEKTANT:	Ing. Luboš Brandeis	REVIZE:	
		JMÉNO: Ing. L. Brandeis	
		DATUM: 05/2024	
STAVEBNÍK:	DS Benešov, příspěvková organizace, Villaniho 2130, 256 01 Benešov	FORMÁT:	A1
NÁZEV AKCE:	Domov seniorů (DS) Benešov, Villaniho 2130, 256 01 Benešov Stavební úpravy dle aktualizace PBŘ- výměna dveří do pokojů a do dalších provozních a technických prostor DS Benešov	DATUM:	05/2024
		STUPEŇ:	DVR
		ZAK. ČÍSLO:	
VÝKRES:	půdorys 6.NP - výměny dveří	MĚŘÍTKO:	ČÍSLO VÝKR.:
		1 : 100	6