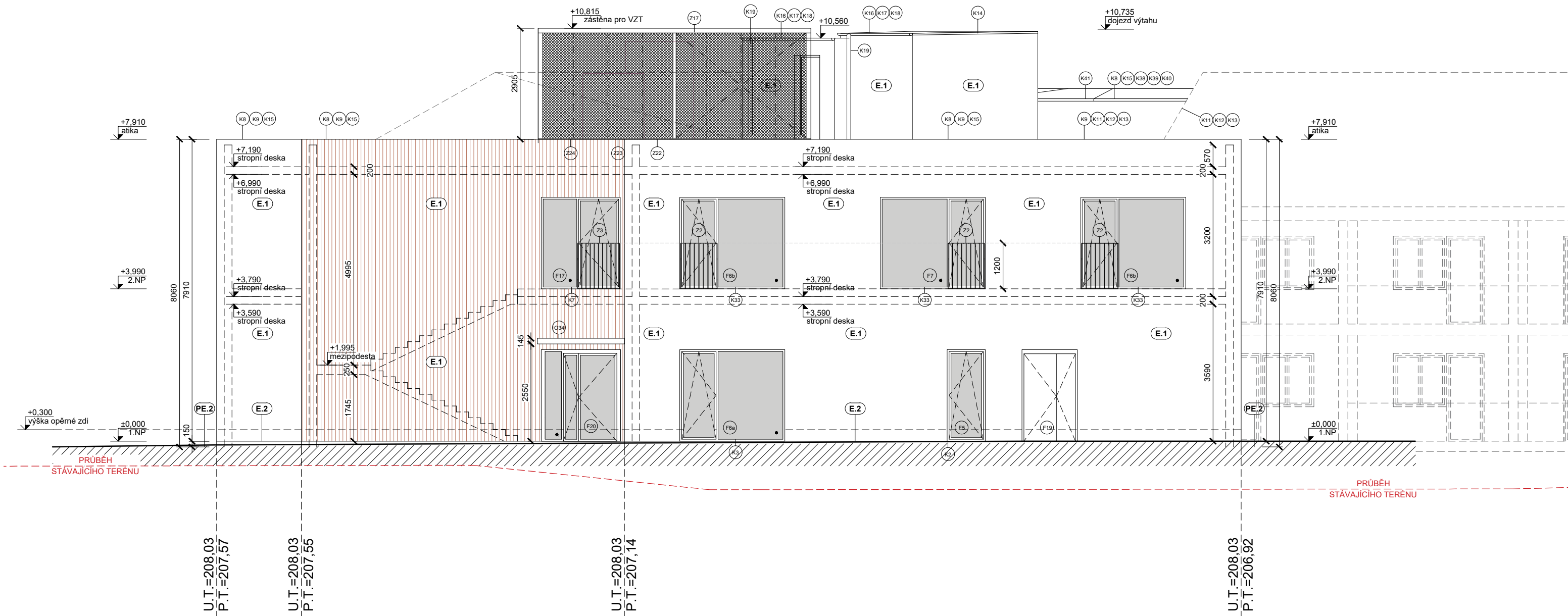


POHLED JIHOVÝCHODNÍ



POZNÁMKY:

- VZHLEDEM K CHARAKTERU STAVBY JE NUTNÉ VEŠKERÉ ROZMĚRY OVĚŘOVAT NA STAVBĚ
- PŘED ZAHAJENÍM ZEMNÍCH PRACÍ NUTNO VYZVAT SPRÁVCE PODZEM. SÍTÍ K VYTÝČENÍ POLOHY SÍTÍ A ZEMNÍ PRÁCE V BLÍZKOSTI PODZEM. VEDENÍ PROVÁDĚT ZA DOZORU TĚCHTO SPRÁVCŮ
- TATO DOKUMENTACE JE VYPRACOVÁNA VE STUPNI PROVÁDĚCÍ DOKUMENTACE A NENAHRAZUJE REALIZAČNÍ ANI DÍLENSKOU DOKUMENTACI.
- PŘED ZADÁNÍM DO VÝROBY RESP. PROVÁDĚNÍM JE TŘEBA PROVĚŘIT ZMĚNY A ODCHYLKY VE SKUTEČNÉM PROVEDENÍ STAVBY OPROTI TĚTO DOKUMENTACI. POKUD TYTO ZMĚNY A ODCHYLKY NASTANOU, JE NUTNO PŘED ZHOTOVENÍM VÝROBNÍ DOKUMENTACE KONTAKTOVAT ZODPOVĚDNÉHO PROJEKTANTA.
- KONSTRUKCE JSOU KRESLENY A KÓTOVÁNY BEZ POVRCHOVÝCH ÚPRAV
- VEŠKERÉ ODCHYLKY OD TĚTO DOKUMENTACE, KTERÉ BUDOU ZJIŠTĚNY BĚHEM STAVBY, BUDOU NEPRODLENĚ ŘEŠENY VE SPOLUPRÁCI SE ZODPOVĚDNÝM PROJEKTANTEM.
- PŘED SAMOTNOU STAVBOU BUDE DEMONTOVÁNO VNITŘNÍ VYBAVENÍ DOTČENÉ ČÁSTI STÁVAJÍCÍHO OBJEKTU (KUCH. LINKY, SKŘÍNĚ, GARNYŽE APOD.) A ODPOJENY VEŠKERÉ INSTALACE. BOURÁNÍ NOSNÝCH KONSTRUKCÍ JEN S PŘEDCHOZÍM STATICKYM ZAJIŠTĚNÍM DLE STATICKÉ ČÁSTI. V PŘÍPADĚ NESROVNALOSTÍ NEPRODLENĚ KONTAKTOVAT PROJEKTANTA STATIKA.
- NEDÍLNOU SOUČÁSTÍ DOKUMENTACE JE TECHNICKÁ ZPRÁVA, TABULKY SKLADEB, KNIHY SPECIFIKACÍ A DETAILŮ
- V KONSTRUKCÍCH S POŽADOVANOU POŽÁRNÍ NEBO AKUSTICKOU ODOLNOSTÍ NUTNO OSADIT ATESTOVANÉ VÝROBKY DLE POŽADAVKU POŽÁRNĚ BEZPEČNOSTNÍHO ŘEŠENÍ A AKUSTICKÉ STUDIE
- VEŠKERÉ PROSTUPY MEZI POŽÁRNÍMI ÚSEKY BUDOU PROTIPOŽÁRNĚ UTĚSNĚNY A OZNAČENY
- HRANY OMÍTANÝCH KONSTRUKCÍ BUDOU VYZTUŽENY HLINÍKOVÝMI NÁROŽNÍMI PODOMÍTKOVÝMI PROFILY
- PROSTUPY V NOSNÝCH STĚNÁCH A STROPECH DO VELIKOSTI 150/150MM, KTERÉ NEJSOU NAZNAČENY V DOKUMENTACI, BUDOU DODATEČNĚ VRTÁNY
- VEŠKERÉ REVIZNÍ OTVORY V PODHLEDECH A INSTALAČNÍCH ŠACHTÁCH BUDOU PROVEDENY DLE POŽADAVKŮ JEDNOTLIVÝCH PROFESÍ. V KONSTRUKCÍCH S POŽADOVANOU POŽÁRNÍ NEBO AKUSTICKOU ODOLNOSTÍ NUTNO OSADIT TAKTO ATESTOVANÉ VÝROBKY
- VEŠKERÉ SDK KASTLÍKY PRO ZAKLOPENÍ INSTALACÍ BUDOU PROVEDENY DLE POŽADAVKU JEDNOTLIVÝCH PROFESÍ

- STANDARDY UVEDENE PROJEKTANTEM JSOU NAVRŽENY JAKO KVALITATIVNĚ MINIMÁLNÍ
- ROZMĚRY MÍSTNOSTÍ S KERAMICKÝM OBKLADEM MUSÍ BÝT PROVEDENY S MINIMÁLNÍ ROZMĚROVOU TOLERANCÍ S OHLEDEM NA SPÁROŘEZY, KÓTY NA VÝKRESECH ODPOVÍDAJÍ ROZMĚRŮM ČISTÝCH POVRCHŮ
- SDK KONSTRUKCE BUDOU V MÍSTĚ ZAVĚŠOVÁNÍ HMOTNÝCH PRVKŮ (SVĚTLA, ZAŘÍZOVACÍ PŘEDMĚTY APOD.) PROVEDENA S VYZTUŽENÍM NOSNÉ KONSTRUKCE DLE TECHNOLOGICKÉHO PŘEDPISU DODAVATELE
- ROHY A KOUTY SDK KONSTRUKCÍ BUDOU OPATŘENY SYSTÉMOVOU ROHOVOU LIŠTOU
- STAVEBNÍ OTVOR PRO INTERIÉROVÉ DVEŘE BUDE PROVEDEN DLE POŽADAVKU DODAVATELE DVEŘÍ. V TÉTO DOKUMENTACI JE UVAŽOVÁNO SE STAVEBNÍM OTVOREM = PRŮCHOZÍ ROZMĚR+50MM NA KAŽDOU STRANU (ŠÍŘKA +100MM, VÝŠKA +50MM)

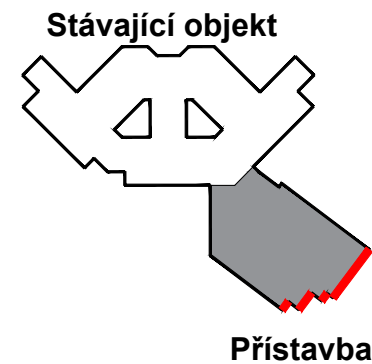
LEGENDA BUBLIN:

- | | |
|-----------------|--------------------------|
| $\frac{D_x}{y}$ | BUBLINY DVEŘE |
| K_x | BUBLINY KLEMPÍŘSKÉ PRVKY |
| F_x | BUBLINY OKNA |
| O_x | BUBLINY OSTATNÍ PRVKY |
| T_x | BUBLINY TRUHLÁŘSKÉ PRVKY |
| Z_x | BUBLINY ZÁMEČNICKÉ PRVKY |





LEGENDA MATERIÁLŮ:

- S.1** SKLADBY KONSTRUKCÍ


POZN.: KONSTRUKCE STĚN A STROPŮ JSOU KRESLENÉ BEZ
VRSTEV OMÍTEK



LEGENDA MATERIÁLŮ:

- | | |
|---------------------------------------------------------------------------------------|---------------------------------------------------------|
|  | OMÍTKA BÍLÁ |
|  | DŘEVĚNÝ OBKLAD |
|  | OKENNÍ VÝPLŇ, HLINÍKOVÝ RÁM, IZOLAČNÍ TROJSKLO |
|  | TECHNOLOGIE VZT - viz. D.1.4b - VZDUCHOTECHNIKA této PD |

$$\pm 0,000 = 1.NP \text{ (místní systém)} = 208,18 \text{ m.n.m. (Bpv)}$$

| | | | | |
|-----------------------------------------------------------------------------------------------------------|--------------|-------|---------------------------------------------------------------------------------------------------------------------------------------------------|----------------------------------------------------------|
|  Sibre s.r.o. | | | název a místo stavby: Rozšíření objektu Domov u Anežky Luštěnice parc.č. st. 443; 462/122, k.ú. Luštěnice ul. Nová 303, Luštěnice | |
| generální projektant a autoři: | | | investor: | Domov u Anežky Luštěnice, poskytovatel sociálních služeb |
| Ing. Radek Krýza | | | část: | D.1.1 - ARCHITEKTONICKO STAVEBNÍ ČÁST |
| Ing. arch. Veronika Kutnerová | | | zodp. p: | Ing. Radek Krýza |
| Ing. arch. Barbora Frumarová | | | výkres: | POHLED JIHOVÝCHODNÍ |
| Jakub Strnad | | | stupeň: | DOKUMENTACE PRO PROVÁDĚNÍ STAVBY (DPS) |
| datum: | měřítko: | paré: | číslo výkresu: | |
| 07/2022 | 1:100 | | LUS_DPS_D.1.1_302_00 | |