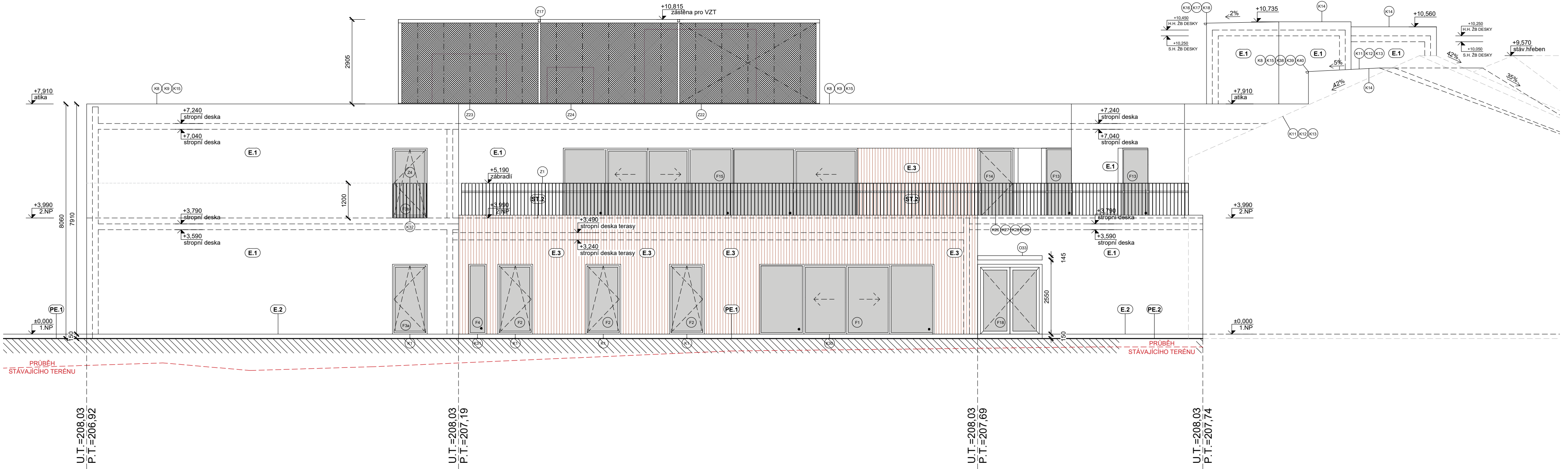


POHLED SEVEROVÝCHODNÍ



POZNÁMKY:

- VZHLEDEM K CHARAKTERU STAVBY JE NUTNÉ VEŠKERÉ ROZMĚRY OVĚŘOVAT NA STAVBĚ
- PŘED ZAHÁJENÍM ZEMNÍCH PRACÍ NUTNO VYZVAT SPRÁVCE PODZEM. SÍTÍ K VYTYČENÍ POLOHY SÍTÍ A ZEMNÍ PRÁCE V BLÍZKOSTI PODZEM. VEDENÍ PROVÁDĚT ZA DOZORU TĚCHTO SPRÁVCŮ
- TATO DOKUMENTACE JE VYPRACOVÁNA VE STUPNI PROVÁDĚCÍ DOKUMENTACE A NENAHRAZUJE REALIZAČNÍ ANI DÍLENSKOU DOKUMENTACI.
- PŘED ZADÁNÍM DO VÝROBY RESP. PROVÁDĚNÍM JE TŘEBA PROVĚŘIT ZMĚNY A ODCHYLKY VE SKUTEČNÉM PROVEDENÍ STAVBY OPROTI TĚTO DOKUMENTACI. POKUD TYTO ZMĚNY A ODCHYLKY NASTANOU, JE NUTNO PŘED ZHOTOVENÍM VÝROBNÍ DOKUMENTACE KONTAKTOVAT ZODPOVĚDNÉHO PROJEKTANTA.
- KONSTRUKCE JSOU KRESLENY A KÓTOVÁNY BEZ POVRCHOVÝCH ÚPRAV
- VEŠKERÉ ODCHYLKY OD TĚTO DOKUMENTACE, KTERÉ BUDOU ZJIŠTĚNY BĚHEM STAVBY, BUDOU NEPRODLENĚ ŘEŠENY VE SPOLUPRÁCI SE ZODPOVĚDNÝM PROJEKTANTEM.
- PŘED SAMOTNOU STAVBOU BUDE DEMONTOVÁNO VNITŘNÍ VYBAVENÍ DOTČENÉ ČÁSTI STÁVAJÍCÍHO OBJEKTU (KUCH. LINKY, SKŘÍNĚ, GARNÝŽE APOD.) A ODPOJENY VEŠKERÉ INSTALACE.
- BOURÁNÍ NOSNÝCH KONSTRUKCÍ JEN S PŘEDCHOZÍM STATICKÝM ZAJIŠTĚNÍM DLE STATICKÉ ČÁSTI. V PŘÍPADĚ NESROVNALOSTÍ NEPRODLENĚ KONTAKTOVAT PROJEKTANTA STATIKA.
- NEDÍLNOU SOUČÁSTÍ DOKUMENTACE JE TECHNICKÁ ZPRÁVA, TABULKY SKLADEB, KNIHY SPECIFIKACÍ A DETAILŮ
- V KONSTRUKCÍCH S POŽADOVANOU POŽÁRNÍ NEBO AKUSTICKOU ODOLNOSTÍ NUTNO OSADIT ATESTOVANÉ VÝROBKY DLE POŽADAVKU POŽÁRNĚ BEZPEČNOSTNÍHO ŘEŠENÍ A AKUSTICKÉ STUDIE
- VEŠKERÉ PROSTUPY MEZI POŽÁRNÍMI ÚSEKY BUDOU PROTIPOŽÁRNĚ UTĚSNĚNY A OZNAČENY
- HRANY OMÍTANÝCH KONSTRUKCÍ BUDOU VYZTUŽENY HLINÍKOVÝMI NÁROŽNÍMI PODOMÍTKOVÝMI PROFILY

- PROSTUPY V NOSNÝCH STĚNÁCH A STROPECH DO VELIKOSTI 150/150MM, KTERÉ NEJSOU NAZNAČENY V DOKUMENTACI, BUDOU DODATEČNĚ VRTÁNY
- VEŠKERÉ REVIZNÍ OTVORY V PODHLEDECH A INSTALAČNÍCH ŠACHTÁCH BUDOU PROVEDENY DLE POŽADAVKŮ JEDNOTLIVÝCH PROFESÍ. V KONSTRUKCÍCH S POŽADOVANOU POŽÁRNÍ NEBO AKUSTICKOU ODOLNOSTÍ NUTNO OSADIT TAKTO ATESTOVANÉ VÝROBKY
- VEŠKERÉ SDK KASTLÍKY PRO ZAKLOPENÍ INSTALACÍ BUDOU PROVEDENY DLE POŽADAVKU JEDNOTLIVÝCH PROFESÍ
- STANDARDY UVEDENÉ PROJEKTANTEM JSOU NAVRŽENY JAKO KVALITATIVNĚ MINIMÁLNÍ
- ROZMĚRY MÍSTNOSTÍ S KERAMICKÝM OBKLADEM MUSÍ BÝT PROVEDENY S MINIMÁLNÍ ROZMĚROVOU TOLERANCÍ S OHLEDEM NA SPÁROŘEZY, KÓTY NA VÝKRESECH ODPOVÍDAJÍ ROZMĚRŮM ČISTÝCH POVRCHŮ
- SDK KONSTRUKCE BUDOU V MÍSTĚ ZAVĚŠOVÁNÍ HMOtnÝCH PRVKŮ (SVĚTLA, ZAŘÍZOVACÍ PŘEDMĚTY APOD.) PROVEDENA S VYZTUŽENÍM NOSNÉ KONSTRUKCE DLE TECHNOLOGICKÉHO PŘEDPISU DODAVATELE
- ROHY A KOUTY SDK KONSTRUKCÍ BUDOU OPATŘENY SYSTÉMOVOU ROHOVOU LIŠTOU
- STAVEBNÍ OTVOR PRO INTERIÉROVÉ DVEŘE BUDE PROVEDEN DLE POŽADAVKU DODAVATELE DVEŘÍ. V TĚTO DOKUMENTACI JE UVAŽOVÁNO SE STAVEBNÍM OTVOREM = PRŮCHOZÍ ROZMĚR+50MM NA KAŽDOU STRANU (ŠÍŘKA +100MM, VÝŠKA +50MM)

LEGENDA BUBLIN:

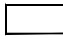



-  BUBLINY DVEŘE
-  BUBLINY KLEMPÍŘSKÉ PRVKY
-  BUBLINY OKNA
-  BUBLINY OSTATNÍ PRVKY
-  BUBLINY TRUHLÁŘSKÉ PRVKY
-  BUBLINY ZÁMEČNICKÉ PRVKY

LEGENDA MATERIÁLŮ:

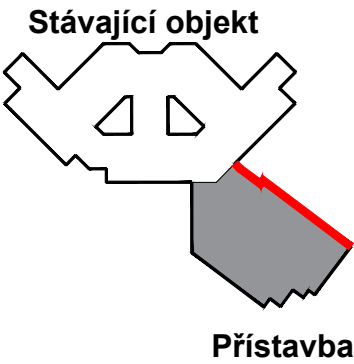
-  SKLADBY KONSTRUKCÍ

POZN.: KONSTRUKCE STĚN A STROPŮ JSOU KRESLENÉ BEZ VRSTEV OMÍTEK

LEGENDA MATERIÁLŮ:

-  OMÍTKA BILÁ
-  DŘEVĚNÝ OBKLAD
-  OKENNÍ VÝPLŇ, HLINÍKOVÝ RÁM, IZOLAČNÍ TROJSKLO
-  TECHNOLOGIE VZT - viz. D.1.4b - VZDUCHOTECHNIKA této PD

± 0,000 = 1.NP (místní systém) = 208,18 m.n.m. (Bpv)



 Sibre S.r.O.		název a místo stavby: Rozšíření objektu Domov u Anežky Luštěnice parc.č. st. 443; 462/122, k.ú. Luštěnice ul. Nová 303, Luštěnice	
generální projektant a autoři:		investor:	Domov u Anežky Luštěnice, poskytovatel sociálních služeb
Ing. Radek Krýza		část:	D.1.1 - ARCHITEKTONICKO STAVEBNÍ ČÁST
Ing. arch. Veronika Kutnerová		zodp. p:	Ing. Radek Krýza
Ing. arch. Barbora Frumarová		výkres:	POHLED SEVEROVÝCHODNÍ
Jakub Strnad		stupeň:	DOKUMENTACE PRO PROVÁDĚNÍ STAVBY (DPS)
datum:	měřítko:	paré:	číslo výkresu: LUS_DPS_D.1.1_301_00
07/2022	1:100		