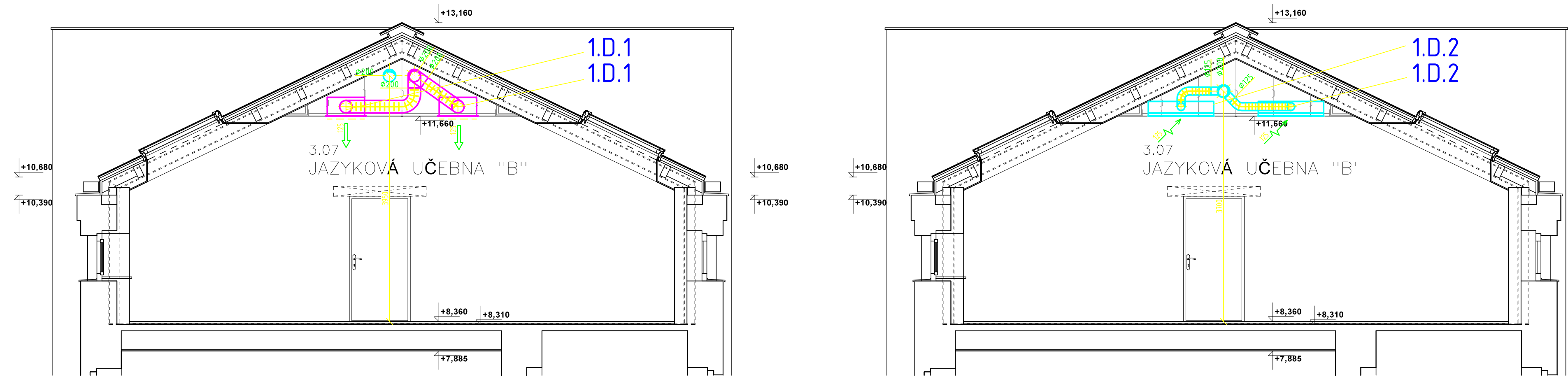
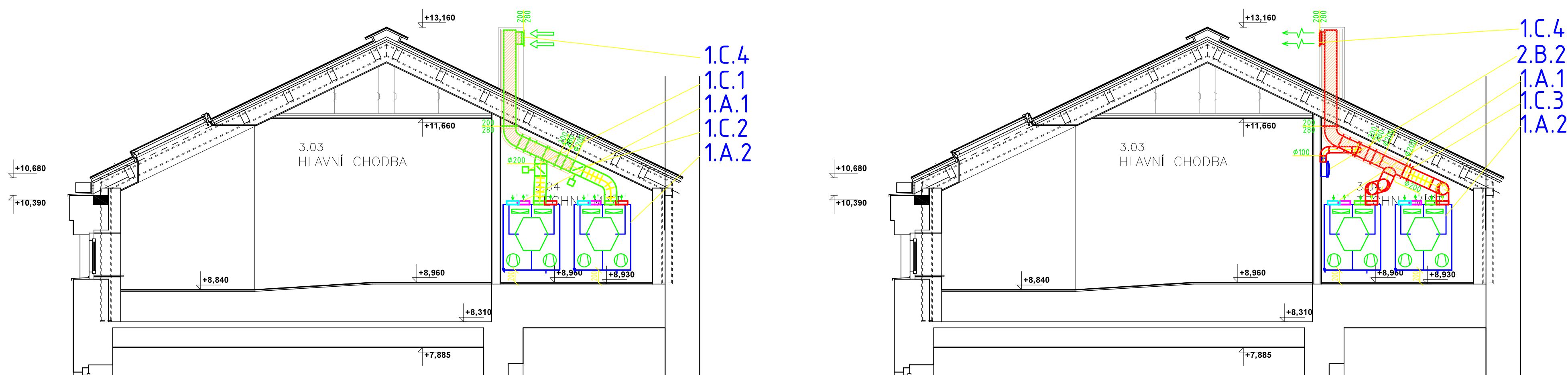


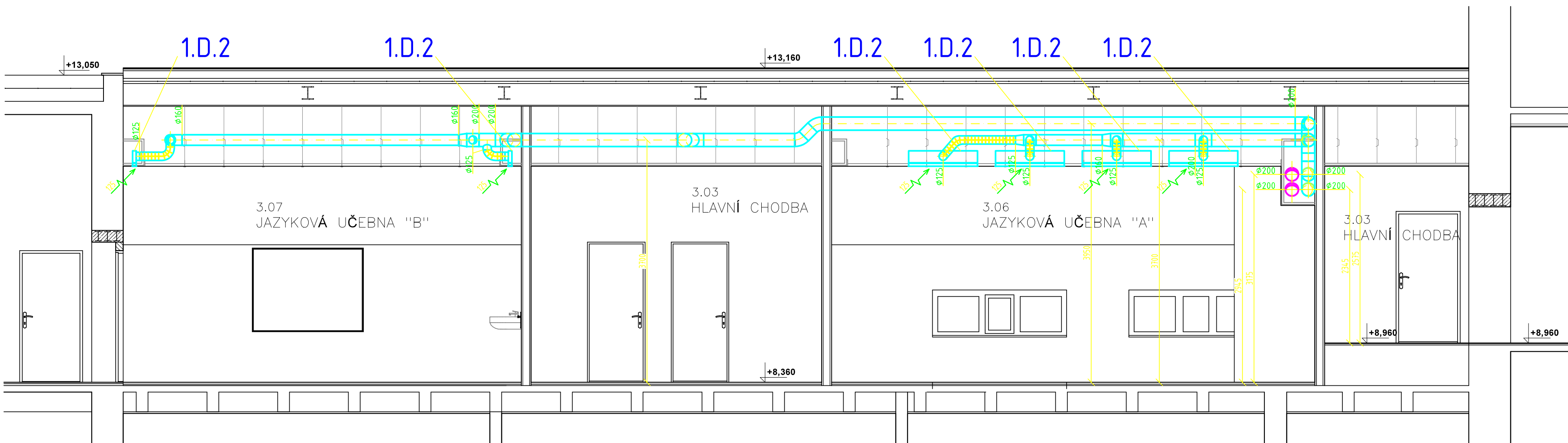
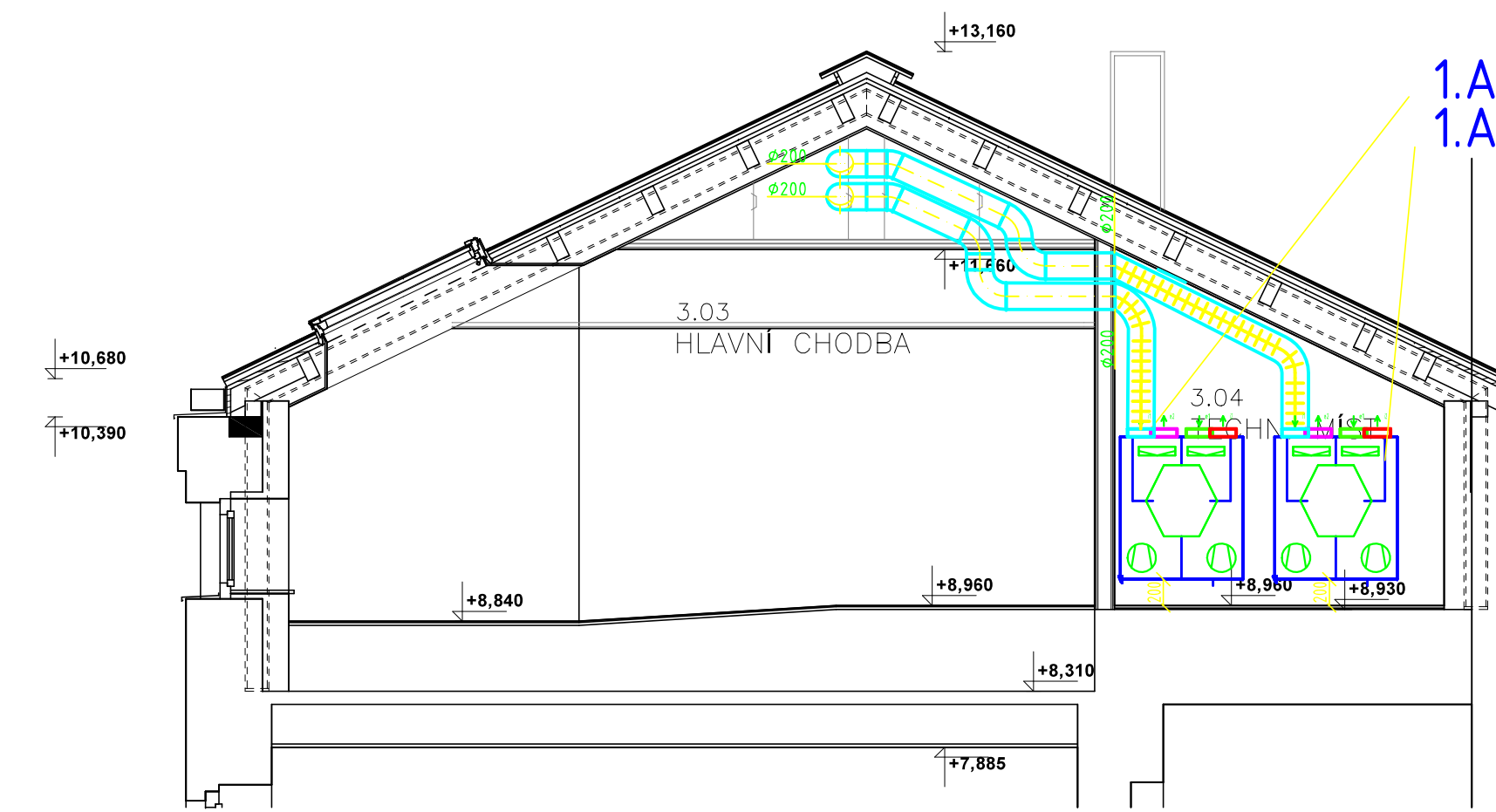
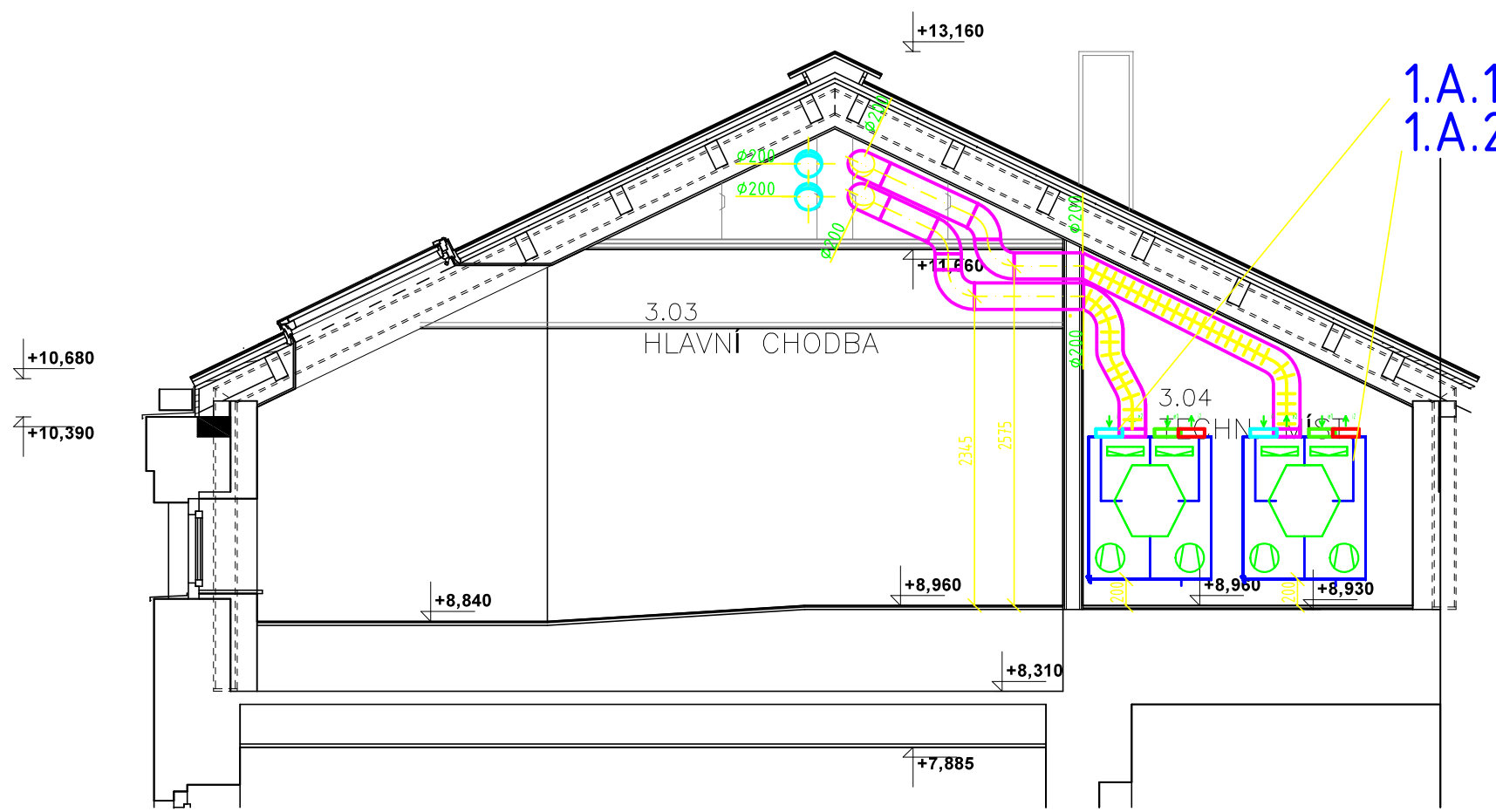
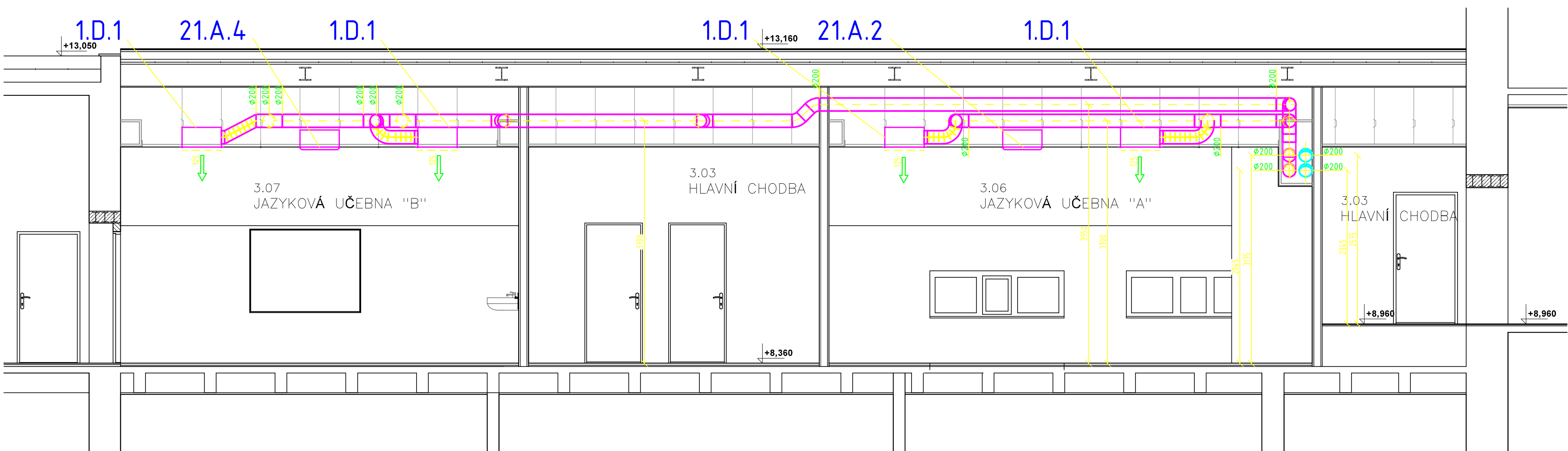
ŘEZ A-A



ŘEZ C-C



ŘEZ D-D



LEGENDA VZT

- odvod vzduchu m3/hod
- přívod vzduchu m3/hod
- VZT potrubí čerstvý vzduch
- VZT potrubí přívodní
- VZT potrubí odvodní
- VZT potrubí odpadní vzduch
- potrubí žíhýhranné
- potrubí kruhové SPIRO
- ohébná hadice
- tepelná a hluková izolace
- VPS potrubí vedeno těsně pod stropem
- VNP potrubí vedeno těsně nad podhledem
- VVP potrubí vedeno nad podhledem těsně pod stropem
- vzduchotechnická jednotka
- ventilátor diagonální potrubní
- ventilátor radiální nástěnný pod omítku

- vířivá výušť (anemostat)
- štrbinová výušť
- talířový ventil
- regulační (uzavírací) klapka kruhová se servopohonem
- zpětná klapka těsná
- protidešťová žaluzie
- krycí stříška

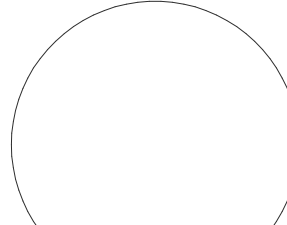
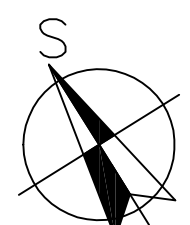
LEGENDA CHL

- měděné chladivové potrubí
- venkovní kondenzační jednotka
- vnitřní kazetová jednotka
- VPS potrubí vedeno těsně pod stropem
- VNP potrubí vedeno těsně nad podhledem
- VVP potrubí vedeno nad podhledem těsně pod stropem

POZNÁMKY:

- Veškeré prostory VZT potrubí požární dělicí konstrukcí musí být doženy a dotmeleny požárním tmelem s požadovanou požární odolností.
- Požární izolace musí být provedeny v požadované odolnosti. Musí být použit ucelený požární systém.
- Prostory v příčkách pro instalaci nížek budou doplněny farmaceutem tak, aby byla požární ochranná nosná konstrukce.
- Veškeré rozvody střešní konstrukcí budou oplechovány a zajištěny proti vnikání srážek.
- Veškeré rozvody (ovnitř) objektu na straně exteriéru budou tepelně a hlukově izolovány minerální vatou s AL potěpem. Minimální tloušťka minerální vaty je 40 mm.
- VZT potrubí bude kruhové ocelové z pozinkovaného plechu skupiny I (spiro), případně 4-hranné z pozinkovaného plechu skupiny I. Hadice budou v úpravě tlumičí a izolující hluk. Předepsaná minimální těsnost potrubních rozvodů je třídy "C".
- Potrubní rozvody budou opatřeny barevnými šipkami umístěnými ve směru proudění vzduchu. Barvy šipek budou voleny dle typu potrubí. Iprívodní, odvodní, čerstvý vzduch, odpadní vzduch, požární větrání a pod.
- Rozvody VZT jsou zavěšeny na strop pomocí závěsných tyčí a natukových hmoždinek. Pod rozvody VZT jsou nosné profily.
- Pro distribuci přívodu vzduchu byly zvoleny vířivé anemostaty, které provětrávají celou místnost díky vířivému efektu přívodu vzduchu na všechny strany od anemostatu. Nemůže dojít ke zkratu mezi přívodem a odvodem vzduchu.
- Pro distribuci pro odvod vzduchu byly zvoleny odvodní štrbinové výušť, které budou rozmístěny rovnoměrně podél stěn místnosti v podhledu.
- VZT rozvody budou vyvedeny min 500mm nad úroveň střešní ideální 1m.
- Ke všem VZT jednotkám, ventilátorům a regulačním klapkám musí být zajištěn přístup - revizní otvory v podhledu, rastrové podhledy a pod.
- Rozvody v hygienickém zázemí budou vedeny v podhledech (podhledy zajistí profese stavby).
- Napájení VZT jednotek a ventilátorů je provedeno přes průžné merzety.
- Před i za ventilátory bude min 1m hluková izolace (ohébná hadice izolující hluk).
- Chladivové potrubí je chráněno izolací s parozábranou. Minimální tloušťka izolace je 9mm.
- Každé potrubí VZT i chladivové potrubí bude na začátku a na konci jednotlivých větví označeno štítky, aby bylo jasné, o jaké potrubí se jedná a k čemu patří.
- Přířeba odvěti kondenzát od VZT jednotek a vnitřních chladicích jednotek - zajistí profese ZTL.
- Napájení na rozvod elektřiny zajistí profese ELEKTRO.
- Všechna VZT zařízení musí splňovat platné ČSN a hygienické předpisy i v oblasti hluku.

±0,000 = stávající podlaží 1 NP
Souřadný systém: JTSK
Výškový systém: BpV



PROJEKTANT VZDUCHOTECHNIKY:

VEDOUcí PROJEKTANT	VYPRACOVAL	TECHNICKÁ KONTROLA	MIKROKLIMA	
Ing. Jiří Kaplan	Ing. Petr Silbernagl	Ing. Pavel Ježek	MIKROKLIMA s.r.o. Pražská 1500/2, 202 04 Vodňany tel. +420 321 800, info@mikroklima.cz www.mikroklima.cz	
INVESTOR	Střední zdravotnická škola a Vých. odborná škola zdravotnická, B. Němcové 452, Mladá Boleslav st. 1657, k.ú. Mladá Boleslav		FORMÁT	12x A4
MÍSTO STAVBY			DATUM	11/2023
STAVBA	STAVEBNÍ ÚPRAVY ŠKOLY - PŮDNI VESTAVBA UČEBEN SE ZÁZEMÍM A PŘÍSTAVBA NOVOHO VÝTAHU		STUPEN PD	DPS
OBSAH	ŘEZ A-A, C-C, D-D		MÉRÍTKO	Č. VYKR. 1:50
				D.1.4b.5