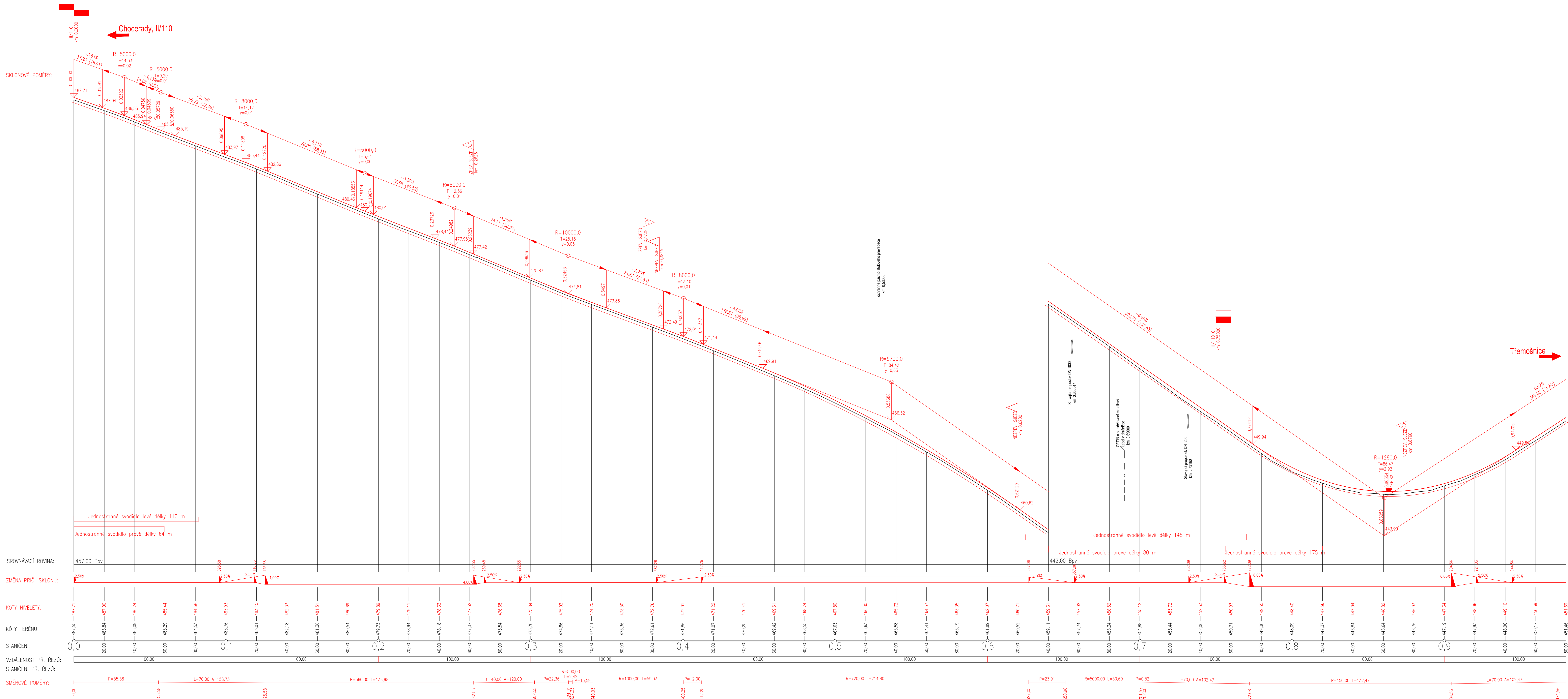


Podrobný podélný profil: SO 101 - Silnice II/113  
M 1:1000/100  
Rozsah: km 0,00000 - km 0,98000

KRAJ:  
KATASTRÁLNÍ ÚZEMÍ:



Souřadnicový systém JTSK Výškový systém Bpvi



## SDRUŽENÍ SG-RS KSÚS

Vypracoval: Michaela Linkeová	Hlavní inženýr projektu: Ing. Jan Vlček	Investor: Krajská správa a údržba silnic Středočeského kraje, p.o.
Odpovědný projektant: Ing. Pavel Paška	Vyběrní ředitel: Ing. Jan Vlček	Zborovská 11 Praha 5 150 21
Číslo zakázky: P20-030	Ředitel společnosti: Ing. Martin Hořler	
	Datum: 09/2021	