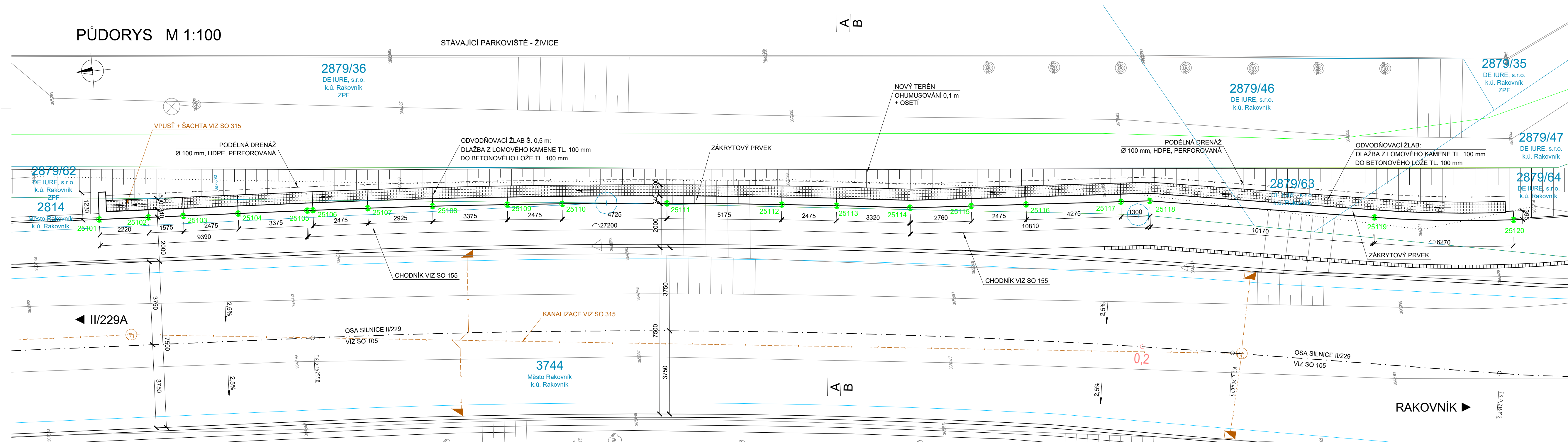
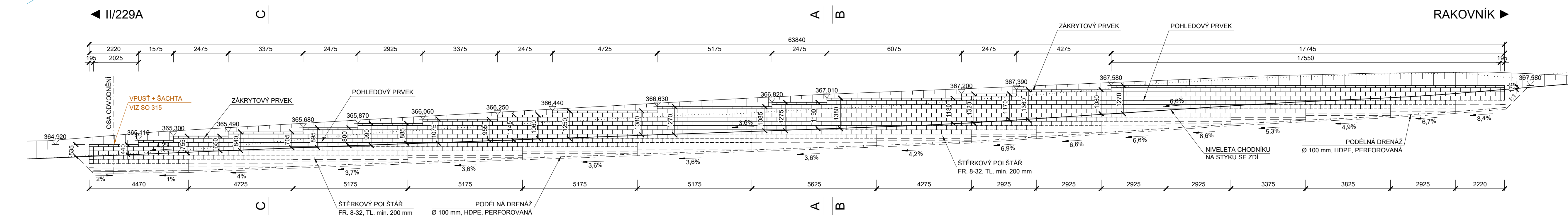


PŮDORYS M 1:100



POHLED M 1:100



TABULKA VYTYČOVANÝCH BODŮ

Č. BODU	Y	X	Z horní
25101	791123,663	1033489,884	364,920
25102	791123,765	1033492,102	365,110
25103	791123,838	1033493,675	365,300
25104	791123,951	1033496,148	365,490
25105	791124,095	1033499,264	365,490
25106	791124,107	1033499,519	365,680
25107	791124,231	1033501,991	365,870
25108	791124,400	1033504,911	366,060
25109	791124,624	1033508,278	366,250
25110	791124,810	1033510,746	366,440
25111	791125,211	1033515,454	366,630
25112	791125,721	1033520,604	366,820
25113	791125,992	1033523,064	367,010
25114	791126,382	1033526,361	367,010
25115	791126,547	1033529,114	367,200
25116	791126,695	1033531,584	367,390
25117	791126,950	1033535,852	367,580
25118	791127,027	1033537,152	367,580
25119	791128,670	1033547,188	367,580
25120	791129,331	1033553,420	367,580

- PŘESNOST VYTYČENÍ DLE:  
ČSN 73 0420-1 Přesnost vytyčování staveb-Část 1: Základní požadavky  
ČSN 73 0420-2 Přesnost vytyčování staveb-Část 2: Vytyčovací odchylky  
- PRO VYTYČENÍ BUDE POUŽITA PLATNÁ VYTYČOVACÍ SÍŤ STAVBY

SOUŘADNICOVÝ SYSTÉM: S-JTSK  
VÝŠKOVÝ SYSTÉM: Bpv

Změna:      Název změny:      Datum:      Provedl:      Podpis:	
Investor: <b>Středočeský kraj</b> KRAJSKÝ ÚŘAD	
Středočeský kraj Zborovská 11 150 21 Praha 5	
Inženýrská činnost: METROPROJEKT Praha a.s. Argentinská 1621/36 170 00 Praha 7	
METROPROJEKT Praha a.s. Argentinská 1621/36 170 00 Praha 7 generální ředitel: Ing. Vladimír Seidl tel.: +420 296 154 105 www.metroprojekt.cz info@metroprojekt.cz	
Soutěžní číslo: <b>METROPROJEKT</b>	
HIP: Ing. Martin Matějček tel.: 296 154 151 Stupeň: PDPS	
Podpis: <i>[Signature]</i> Název a účel díla: <b>II/229 Rakovník, připojení na II/237 (obchvat města, trasa B3) - PD</b>	
Zpracovatelský útvar: <b>S60 - dopravních staveb</b> tel.: 296 154 247 Vedoucí útvaru: Ing. Petr Zobal	
Název části díla: <b>D STAVEBNÍ ČÁST D.3 MOSTY A ZDI</b>	
D.3	
Odpovědný projektant: Ing. Michal Bernát Vypracoval: Ing. Michal Bernát	
Podpis: <i>[Signature]</i> Název přílohy: <b>SO 251 - Zárubní zdi podél chodníku (Lišanská) DISP. NOVÉHO STAVU - PŮDORYS, POHLED</b>	
Změna:      Číslo příl.: <b>002.1</b>	
Skart. znak: V20/2039 Počet formátů: 12A4	
Datum: 10/2023 Měřítko: 1: 100	
IČO: 18 7393 002 04 03 02	