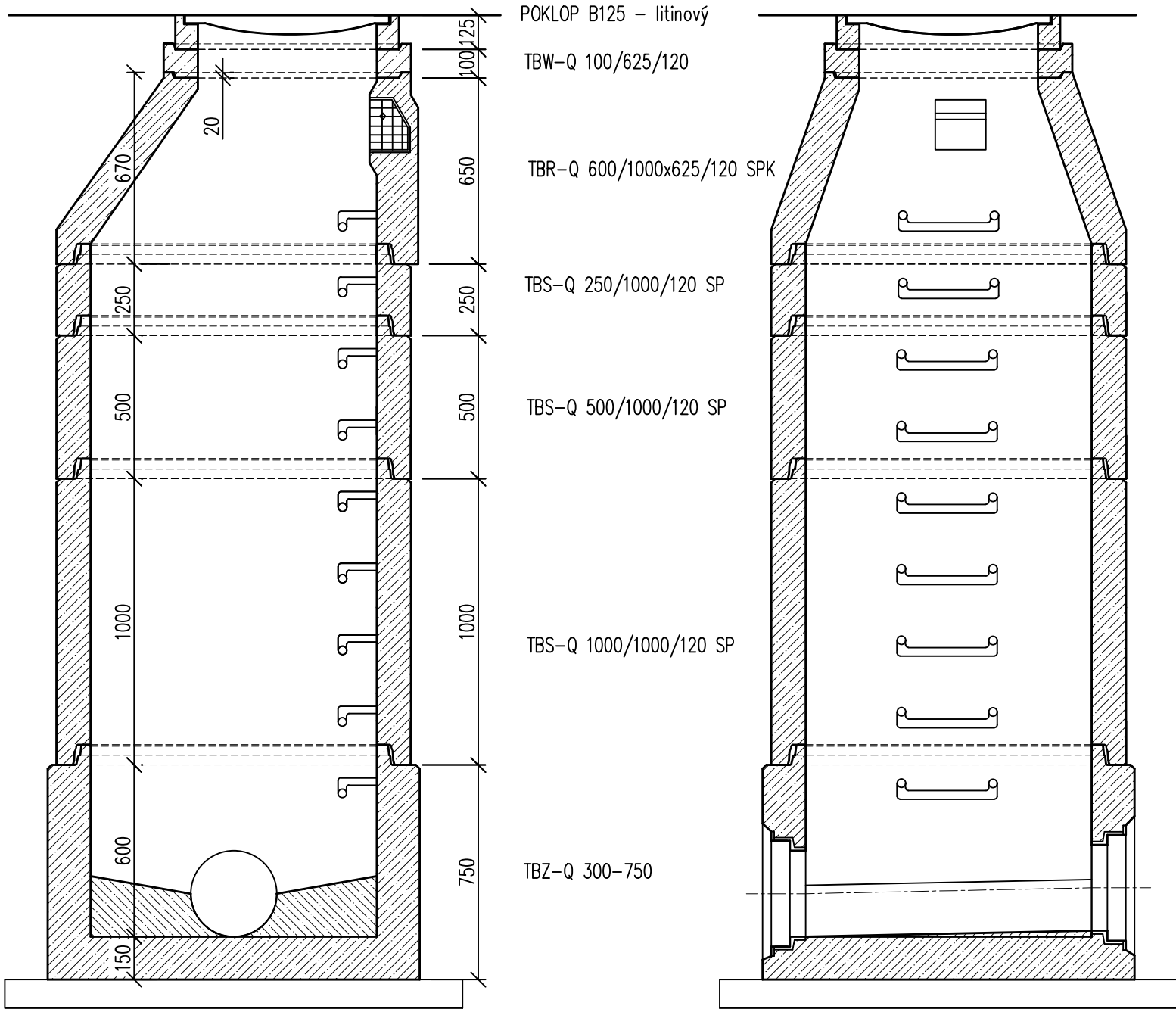


DETAIL BETONOVÉ ŠACHTY

VZOROVÁ ŠACHTA S KONUSEM DLE ČSN EN 1917

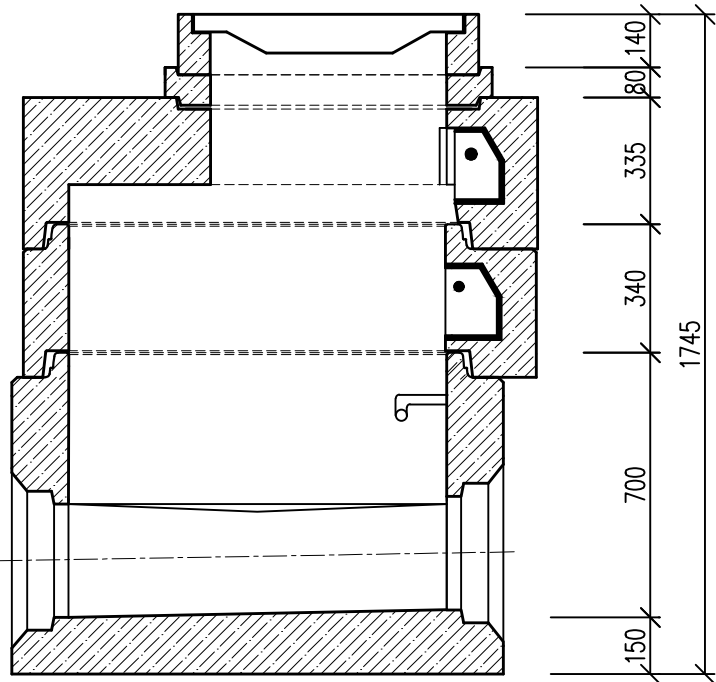


ZKRÁCENÁ ŠACHTA S PŘECHODOVOU DESKOU

POKLOP D 400 – litinový
TBW-Q 80/625/120
TZK-Q 300/120 T SK

TBS-Q 300/1000/120 SK

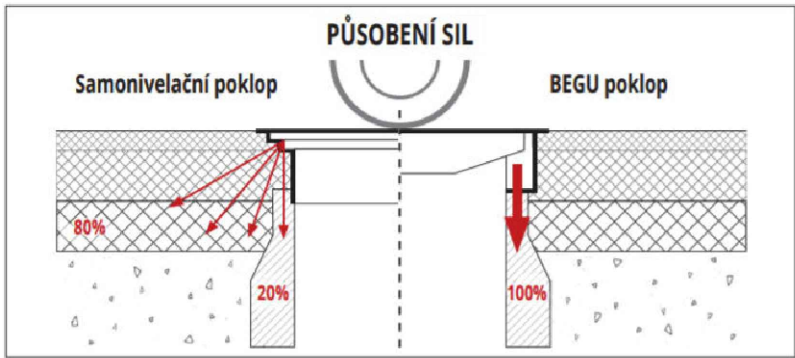
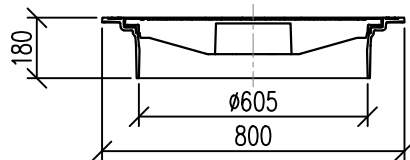
TBZ-Q PERFECT 300 – 785



POZNÁMKA:

- POKLOPY BY MĚLY BÝT UMÍSTĚNY MIMO STOPY VOZIDEL A TO NA OSU JÍZDNÍHO PRUHU
- VYOSENÍ POKLOPU ŠACHTY VŽDY DOPRAVA OD OSY VE SMĚRU PRŮTOKU, POKUD NENÍ UVEDENO JINAK
- VYUŽITÍ PLOVoucÍCH POKLOPŮ ZNAMENÁ SNÍŽENÍ PORUCHOVOSTI VOZOVKY
- PROBLÉMY VZNIKAJÍ NA STYKU NETUHÉ KOMUNIKACE A BETONOVÉHO TĚLESA ŠACHTY
- DLOUHODOBĚ PŮSOBÍCÍ RÁZY ZPŮSOBUJÍ MIKROTRHLINY, KTERÉ SE ZVĚTŠUJÍ A DOCHÁZÍ K PROPADŮM V KOMUNIKACI
- ŘEŠENÍM MŮŽE BÝT:
 - POUŽITÍ PLASTOVÝCH VYROVNÁVACÍCH PRSTENCŮ A PLOVoucíHO POKLOPU
 - SAMONIVELAČNÍ TECHNOLOGIE POKLOPŮ (RÁM POKLOPU NESEDÍ NA KONUSE ŠACHTY, ALE JE SOUČÁSTÍ ŽIVIČNÝCH VRSTEV KOMUNIKACE
 - POUŽITÍ ROZNÁŠECÍHO RÁMU V MÍSTECH S EXTRÉMNÍ DOPRAVNÍ ZÁTĚŽÍ

POKLOP SE SAMONIVELAČNÍM RÁMEM



 NOZA, s.r.o. Huťská 229, 272 01 Kladno, tel.: 777 120 939 e-mail: info@nozasro.cz, www.nozasro.cz IČ: 247 67 417; DIČ: CZ247 67 417			
HLAVNÍ INŽENÝR PROJEKTU:	Ing. Vanda Mužiková		
ZODPOVĚDNÝ PROJEKTANT:	Ing. Petr Lomnický		
VYPRACOVAL:	Ing. Vanda Mužiková		
INVESTOR:	Obec Hřebeč, nám. Draha 75, 273 45 Hřebeč	ČÍSLO ZAKÁZKY:	2018127V
KATASTRÁLNÍ ÚZEMÍ:	Hřebeč (648884)	STUPEŇ:	DPS
KRAJ:	Středočeský	DATUM:	06/2023
AKCE:	HŘEBEČ, ODVODNĚNÍ ULICE OPLETALOVA	FORMÁTŮ A4:	2 (420x297)
PŘÍLOHA:	VZOROVÝ ŘEZ ŠACHTOU	MĚŘÍTKO:	1:20
		ČÍSLO PŘÍLOHY:	PARÉ:
		D.4.6	