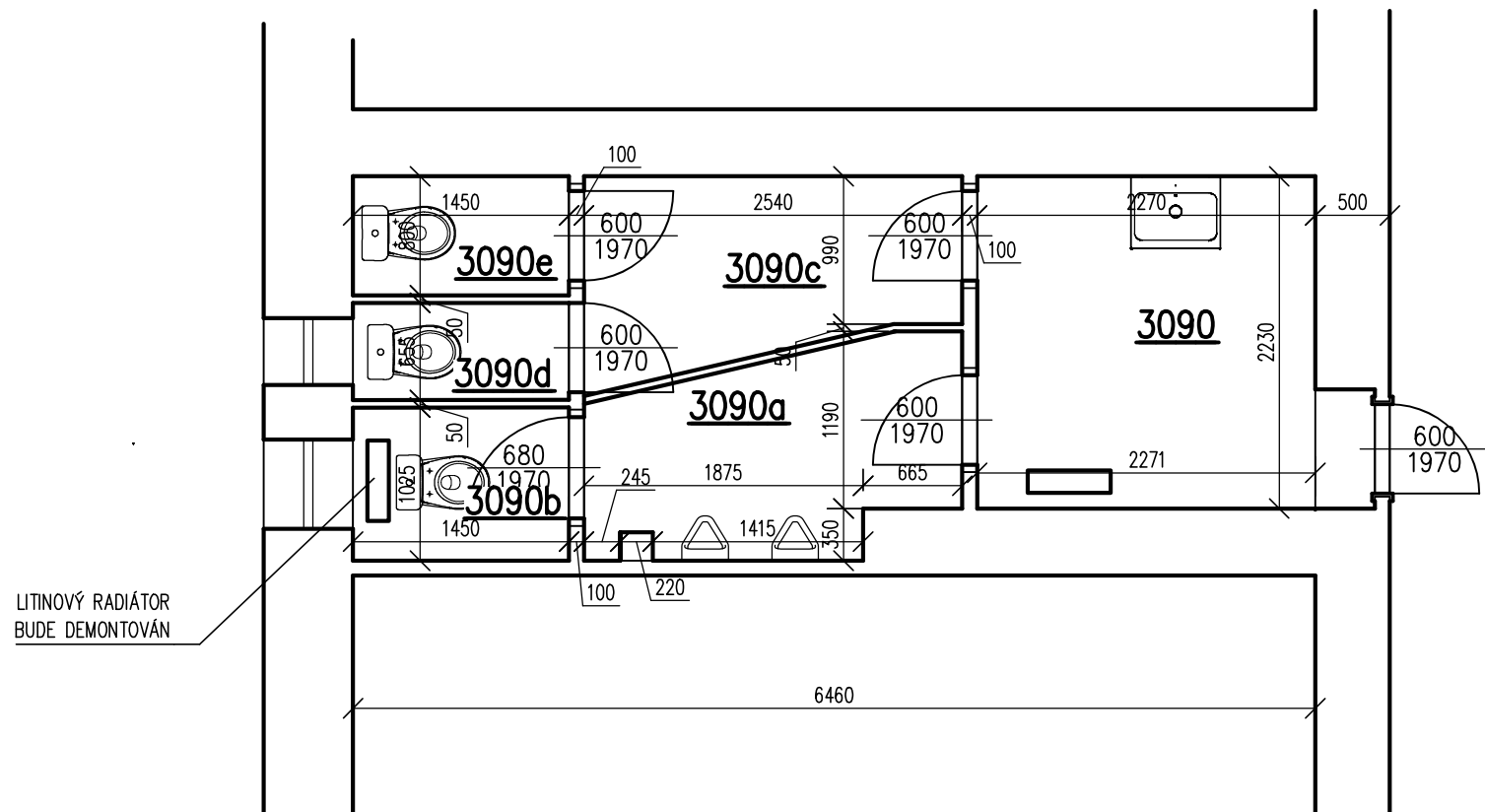


STÁVAJÍCÍ

4.NP – 3.patro – ČÁST



Tabulka místností		
Číslo	Název	Plocha [m ²]
3090	WC – Předsíň	5,56
3090a	WC – Muži pisoáry	3,42
3090b	WC – Muži kabinka	1,34
3090c	WC – Ženy předsíň	3,02
3090d	WC– Ženy kabinka	0,91
3090e	WC– Ženy kabinka	1,1

Celková plocha [m²]: 15,34
Celková plocha bytu dle NV 366/2013 [m²]: 0

Poznámka: Tyto výkresy jsou stavebním podkladem
a všechny kóty a výšky je potřeba ověřit na stavbě!

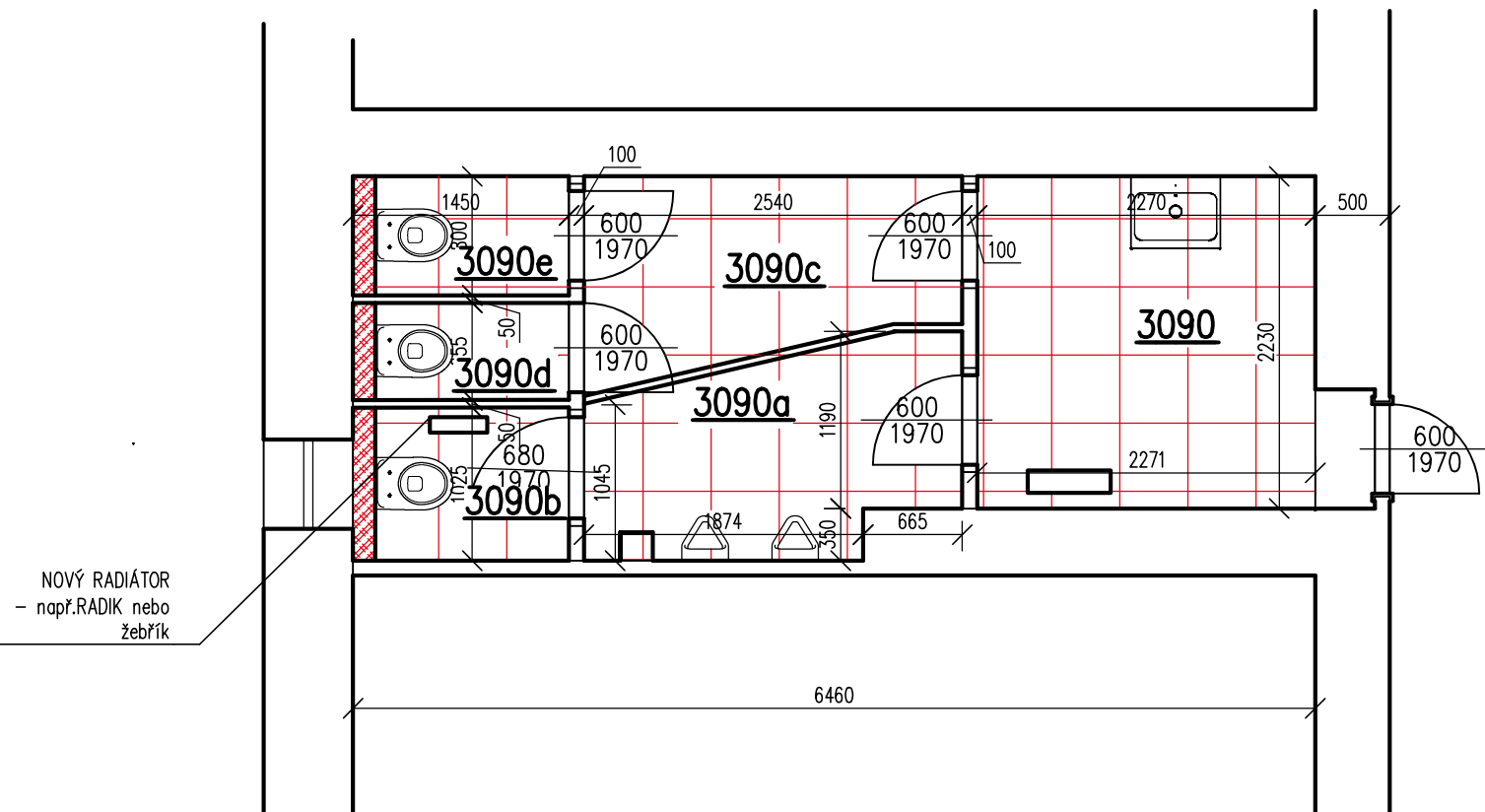
POPIS PRACÍ:

- V SOCIÁLNÍCH ZAŘÍZENÍCH BUDE KOMPLETNĚ ZDEMNOTOVÁNA DLAŽBA A OBKLAD, KTERÝ JE V SOUČASNÉ DOBĚ cca DO VÝŠKY 1,4 – 2,0m.
- ROVNĚŽ BUDOU ZDEMONTOVÁNY VEŠKĚŘÉ ZÁSOBNÍKY NA TOALETNÍ PAPIR, RUČNÍKY A POD., DO DOKONČENÍ BUDE VŠE NAHRAZENO NOVÝMI ZÁSOBNÍKY.

INVESTOR: STŘEDOČESKÝ KRAJ Zborovská 81/11, Praha 5–Smíchov		DRACO Praha s.r.o. Odlehlá 59a – PRAHA 9 tel./fax.: 603 172 698	
PROJEKT PRO REKONSTRUKCI			
STAVBA: Opravy sociálních zařízení 2.NP, 3.NP 4.NP A 5.NP v budově ČÁST: STAVEBNÍ OBSAH: Sociální zařízení – 4.NP – STÁVAJÍCÍ		DATUM:	02/2024
		POČET A4:	4 A4
		MĚŘÍTKO:	1: 50
		ZAK.ČÍSLO:	292–01–24
ZODP.PROJEKTANT: Ing.Jolana Neradová Bydžovská	KOPIE:		POŘ.ČÍSLO:
ZPRACOVAL: Ing.Jolana Neradová Bydžovská			05.

NÁVRH

4.NP – 3.patro – ČÁST



Tabulka místností

Číslo	Název	Plocha [m ²]
3090	WC – Předsíň	5,56
3090a	WC – Muži pisoáry	3,42
3090b	WC – Muži kabinka	1,34
3090c	WC – Ženy předsíň	3,02
3090d	WC – Ženy kabinka	0,91
3090e	WC – Ženy kabinka	1,1

Celková plocha [m²]: 15,34Celková plocha bytu dle NV 366/2013 [m²]: 0

LEGENDA MATERIÁLŮ

 STÁVAJÍCÍ ZDIVO ZDIVO PLYNOSILIKÁT

POPIS PRACÍ:

- V SOCIÁLNÍCH ZAŘÍZENÍCH BUDOU KOMPLETNĚ VYMĚNĚNY OBKLADY A DLAŽBY A BUDOU NAHRAZENY NOVÝMI. OBKLAD BUDE BILÝ MATNÝ, vel.60x30cm. DLAŽBA BUDE TMAVŠÍ ŠEDÁ vel.60x60cm. ZÁCHODY BUDOU ZÁVĚSNÉ (provedení GEBERIT), DVOUÚROVŇOVÉ SPLACHOVÁNÍ, PROVEDENÍ BUDE V NEREZU. UMYVADLO BUDE OBDELNÍKOVÉHO TVARU. PISOÁRY BUDOU SE SENZOROVÝM SPLACHOVÁNÍM. VEŠKERÉ SANITÁRNÍ ZAŘÍZENÍ BUDE PROVEDENO V BÍLÉ BARVĚ.
- SOCIÁLNÍ ZÁZEMÍ, BUDE DOPLNĚNO O KOŠE, ZASOBNÍKY NA MÝDLO, UTĚRKY A TOALETNÍ PAPIR, SUŠIČ RUKOU A ZRCADLA, vše v nerez.
- DŘEVĚNÉ PRAHY DO MÍSTNOSTÍ BUDOU REPASOVÁNY A NALAKOVÁNY, PŘÍPADNĚ NAHRAZENY NOVÝMI.
- VEŠKERÉ CEDULKY S POPISY MÍSTNOSTÍ BUDOU ODMONTOVÁNY A BUDOU PŘEDÁNY INVESTOROVÍ, KTERÝ NÁSLEDNĚ PO DOKONČENÍ PRACÍ NAHRADÍ NOVÝMI.
- STÁVAJÍCÍ PLECHOVÉ PŘÍPADNĚ LITINOVÉ RADIÁTORY BUDOU PONECHÁNY A PROVEDEN JEJICH OBNOVUJÍCÍ NATĚR V BÍLÉ BARVĚ.
- U OCELOVÝCH ZÁRUBNÍ BUDE PROVEDENO NOVÉ NATŘENÍ VE SVĚTLE ŠEDÉM ODSTÍNU, VEŠKERÉ OSTATNÍ DVEŘE BUDOU ROVNĚŽ NATŘENY DO ŠEDÉHO ODSTÍNU PŘÍPADNĚ VYMĚNĚNY. VCHODOVÉ DVEŘE DO SOCIÁLNÍHO ZÁZEMÍ Z HLAVNÍ CHODBY BUDOU VŽDY STEJNÉHO BÍLÉHO ODSTÍNU, JAKO OSTSŇÍ DVEŘE NA CHODBÁCH.
- U OBLOŽKOVÝCH DŘEVĚNÝCH DVEŘÍ BUDOU OPRAVENY NATĚRY I PROVEDENA KONTROLA ZAVÍRÁNÍ A ZAMYKÁNÍ. BARVA NATĚRU BUDE PROVEDENA V BÍLÉ BARVĚ, dle UPŘESNĚNÍ INVESTORA.

Poznámka: Tyto výkresy jsou stavebním podkladem a veškeré kóty a výšky je potřeba ověřit na stavbě!

INVESTOR: STŘEDOČESKÝ KRAJ

Zborovská 81/11, Praha 5–Smíchov

PROJEKT PRO REKONSTRUKCI

STAVBA: **Opravy sociálních zařízení 2.NP, 3.NP
4.NP A 5.NP v budově**

ČÁST: STAVEBNÍ

OBSAH: **Sociální zařízení – 4.NP – NÁVRH**

ZODP.PROJEKTANT: Ing.Jolana Neradová Bydžovská

ZPRACOVAL: Ing.Jolana Neradová Bydžovská

DRACO Praha s.r.o.

Odlehlá 59a – PRAHA 9

tel./fax.: 603 172 698

DATUM: 02/2024

POČET A4: 4 A4

MĚŘÍTKO: 1: 50

ZAK.ČÍSLO: 292–01–24

KOPIE: POŘ.ČÍSLO:

06.