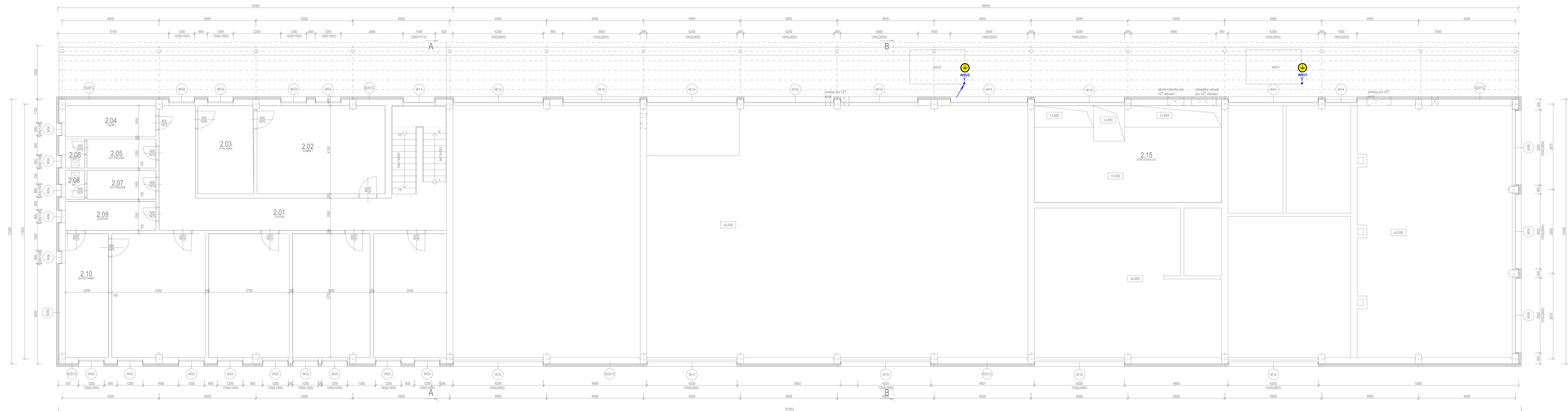


2.NP



Tabulka místností	Plachta č. 1	Plachta č. 2	Plachta č. 3	Plachta č. 4	Plachta č. 5
2.01	CHODBA	20.00	PVC	MAJKA	MAJKA
2.02	KUCHYŇKA	24.00	KOBERLEC	MAJKA	MAJKA
2.03	KUCHYŇKA	10.00	PVC	MAJKA	MAJKA
2.04	KUCHYŇKA	10.00	PVC	MAJKA	MAJKA
2.05	KUCHYŇKA	10.00	PVC	MAJKA	MAJKA
2.06	KUCHYŇKA	10.00	PVC	MAJKA	MAJKA
2.07	KUCHYŇKA	10.00	PVC	MAJKA	MAJKA
2.08	KUCHYŇKA	10.00	PVC	MAJKA	MAJKA
2.09	KUCHYŇKA	10.00	PVC	MAJKA	MAJKA
2.10	KUCHYŇKA	10.00	PVC	MAJKA	MAJKA
2.11	KUCHYŇKA	10.00	PVC	MAJKA	MAJKA
2.12	KUCHYŇKA	10.00	PVC	MAJKA	MAJKA
2.13	KUCHYŇKA	10.00	PVC	MAJKA	MAJKA
2.14	KUCHYŇKA	10.00	PVC	MAJKA	MAJKA
2.15	KUCHYŇKA	10.00	PVC	MAJKA	MAJKA

Rozvaděče MaR1 a MaR2

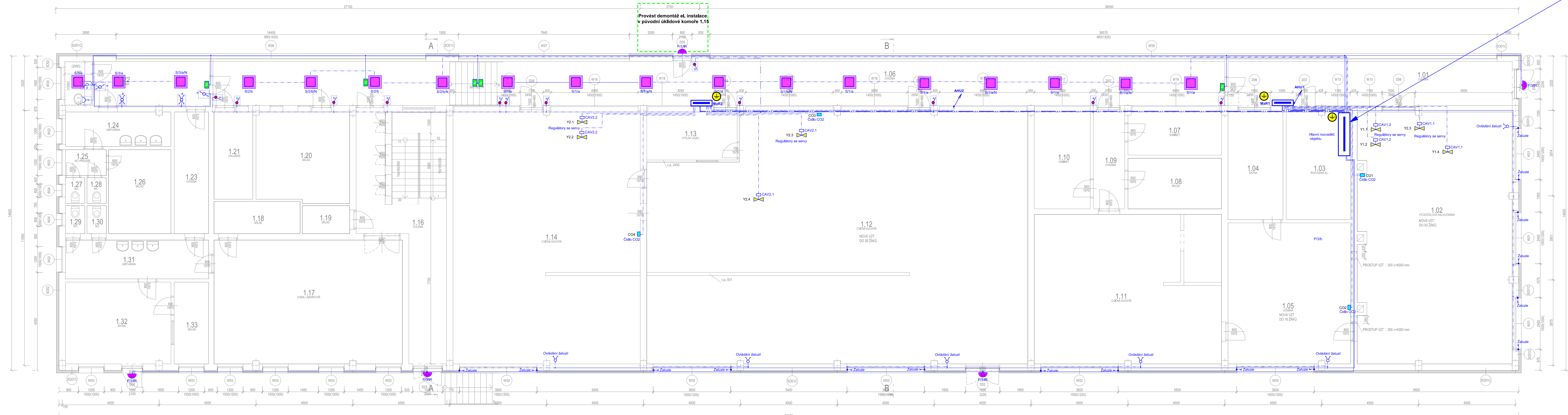
Každý rozvaděč s naplní :
1x hlavní vypínač
1x přepětová ochrana B+C
2x jistič 1/6A
5x jistič 1/10A
2x jistič 3/4A
2x regulátor průtoku pro CO2
2x spouštěč motorů pro 0,78 kW
2x stykač 3/16A

Provedení OCEP "P"
Krytí IP54/20
Svorky

Provést demontáž w

Provést demontáž elektroinstalace v původní
úklidové místnosti

1.NP



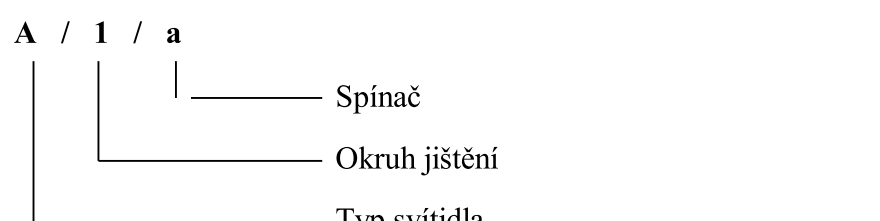
Tabulka místností	Plachta č. 1	Plachta č. 2	Plachta č. 3	Plachta č. 4	Plachta č. 5
1.01	CHODBA	20.00	PVC	MAJKA	MAJKA
1.02	KUCHYŇKA	24.00	KOBERLEC	MAJKA	MAJKA
1.03	KUCHYŇKA	10.00	PVC	MAJKA	MAJKA
1.04	KUCHYŇKA	10.00	PVC	MAJKA	MAJKA
1.05	KUCHYŇKA	10.00	PVC	MAJKA	MAJKA
1.06	KUCHYŇKA	10.00	PVC	MAJKA	MAJKA
1.07	KUCHYŇKA	10.00	PVC	MAJKA	MAJKA
1.08	KUCHYŇKA	10.00	PVC	MAJKA	MAJKA
1.09	KUCHYŇKA	10.00	PVC	MAJKA	MAJKA
1.10	KUCHYŇKA	10.00	PVC	MAJKA	MAJKA
1.11	KUCHYŇKA	10.00	PVC	MAJKA	MAJKA
1.12	KUCHYŇKA	10.00	PVC	MAJKA	MAJKA
1.13	KUCHYŇKA	10.00	PVC	MAJKA	MAJKA
1.14	KUCHYŇKA	10.00	PVC	MAJKA	MAJKA
1.15	KUCHYŇKA	10.00	PVC	MAJKA	MAJKA
1.16	KUCHYŇKA	10.00	PVC	MAJKA	MAJKA
1.17	KUCHYŇKA	10.00	PVC	MAJKA	MAJKA
1.18	KUCHYŇKA	10.00	PVC	MAJKA	MAJKA
1.19	KUCHYŇKA	10.00	PVC	MAJKA	MAJKA
1.20	KUCHYŇKA	10.00	PVC	MAJKA	MAJKA
1.21	KUCHYŇKA	10.00	PVC	MAJKA	MAJKA
1.22	KUCHYŇKA	10.00	PVC	MAJKA	MAJKA
1.23	KUCHYŇKA	10.00	PVC	MAJKA	MAJKA
1.24	KUCHYŇKA	10.00	PVC	MAJKA	MAJKA
1.25	KUCHYŇKA	10.00	PVC	MAJKA	MAJKA
1.26	KUCHYŇKA	10.00	PVC	MAJKA	MAJKA
1.27	KUCHYŇKA	10.00	PVC	MAJKA	MAJKA
1.28	KUCHYŇKA	10.00	PVC	MAJKA	MAJKA
1.29	KUCHYŇKA	10.00	PVC	MAJKA	MAJKA
1.30	KUCHYŇKA	10.00	PVC	MAJKA	MAJKA
1.31	KUCHYŇKA	10.00	PVC	MAJKA	MAJKA
1.32	KUCHYŇKA	10.00	PVC	MAJKA	MAJKA
1.33	KUCHYŇKA	10.00	PVC	MAJKA	MAJKA

Po větrání učeben v 1np je navržena samostatná vzduchotechnická jednotka umístěná na střeše vestavku. Jednotka nasává vzduch nad střechou a po úpravě filtrací a ohřevem ho přivádí potrubním rozvodem s vyústěním do vnitřních prostor. Odváděný vzduch je vyfukován nad střechu. Zařízení bude vybaveno automatickou regulací. Spouštění chodu jednotky je automatické dle nastaveného programu. Regulace průtoku automatická podle čísla CO2 v každé učebně.

Po větrání cvičných kuchyní v 1np je navržena samostatná vzduchotechnická jednotka umístěná na střeše vestavku. Jednotka nasává vzduch nad střechou a po úpravě filtrací a ohřevem ho přivádí potrubním rozvodem s vyústěním do vnitřních prostor. Odváděný vzduch je vyfukován nad střechu. Zařízení bude vybaveno automatickou regulací. Spouštění chodu jednotky je automatické dle nastaveného programu. Regulace průtoku automatická podle čísla CO2 v každé učebně.

Sínoproud zajistí sílové připojení klimatizace a přívod do rozvaděče MaR
AHU1 1 2x0,78kW / 230V / 2x3,9A
AHU1 1 elektrický ohřevac 2,1kW / 230V
AHU2 2 2x0,78kW / 400V / 2x3,9A
AHU2 2 elektrický ohřevac 2,1kW / 230V
Regulátor průtoku 8kg / 230V

ZNAČENÍ INSTALOVANÝCH EL.SPOTŘEBIČŮ A VÝVODŮ :



Není-li uvedeno jinak, je výška spínačů 1,2m, zásuvek 1,2m a 0,3m

Legenda svítidel	Legenda příjsořů
A Světlo LED 29W / 4000 lm	Jednoduchý vypínač
B Světlo LED 50W / 6100 lm	Jednoduchý vypínač
C Světlo LED 71W / 8600 lm	Trojnásobný vypínač
D Světlo LED 92W / 10800 lm	Sériový vypínač
E Světlo LED 113W / 13300 lm	Sériový vypínač
F Světlo LED 134W / 15800 lm	Sériový vypínač
G Světlo LED 155W / 18300 lm	Sériový vypínač
H Světlo LED 176W / 20800 lm	Sériový vypínač
I Světlo LED 197W / 23300 lm	Sériový vypínač
J Světlo LED 218W / 25800 lm	Sériový vypínač
K Světlo LED 239W / 28300 lm	Sériový vypínač
L Světlo LED 260W / 30800 lm	Sériový vypínač
M Světlo LED 281W / 33300 lm	Sériový vypínač
N Světlo LED 302W / 35800 lm	Sériový vypínač
O Světlo LED 323W / 38300 lm	Sériový vypínač
P Světlo LED 344W / 40800 lm	Sériový vypínač
Q Světlo LED 365W / 43300 lm	Sériový vypínač
R Světlo LED 386W / 45800 lm	Sériový vypínač
S Světlo LED 407W / 48300 lm	Sériový vypínač
T Světlo LED 428W / 50800 lm	Sériový vypínač
U Světlo LED 449W / 53300 lm	Sériový vypínač
V Světlo LED 470W / 55800 lm	Sériový vypínač
W Světlo LED 491W / 58300 lm	Sériový vypínač
X Světlo LED 512W / 60800 lm	Sériový vypínač
Y Světlo LED 533W / 63300 lm	Sériový vypínač
Z Světlo LED 554W / 65800 lm	Sériový vypínač

DESIGN
PROJEKTY STAVBY

Investor: Střední odborná učiliště potravinářské, Jilové u Prahy
Seřadil: 200, 240, 01, Jilové u Prahy
IČ: 14800015

Generální projektant: Design 4 - projekt staveb, s.r.o.
Věsto: Seřadil: 200, 240, 01, Jilové u Prahy
korespondenční adresa: provozovna: Trávnice 902, 511 01 Turnov

Projektant: Design 4 - projekt staveb, s.r.o.
Věsto: Seřadil: 200, 240, 01, Jilové u Prahy
korespondenční adresa: provozovna: Trávnice 902, 511 01 Turnov

Místo stavby: Seřadil: 200, 240, 01, Jilové u Prahy
Kraj: Středočeský kraj
Stupeň dokumentace: Dokumentace pro stavební povolení a provedení stavby - DSP - DPS
HPP: Ing. Jiří Lehotský, Ing. Miroslav Fejfar

Název stavby: SOUP Jilové - snížení energetické náročnosti
budovy odborného výcviku a ředitelství - PD

Stavění objekt: SO 01 STAVEBNÍ ÚPRAVY OBJEKTU
Číslo dokumentace: D.1.4 Technologická zařízení staveb
Název dokumentu: ELEKTROINSTALACE

Číslo dokumentu: Měřeno
175

28.8.2019
Ing. Ota Paur

6