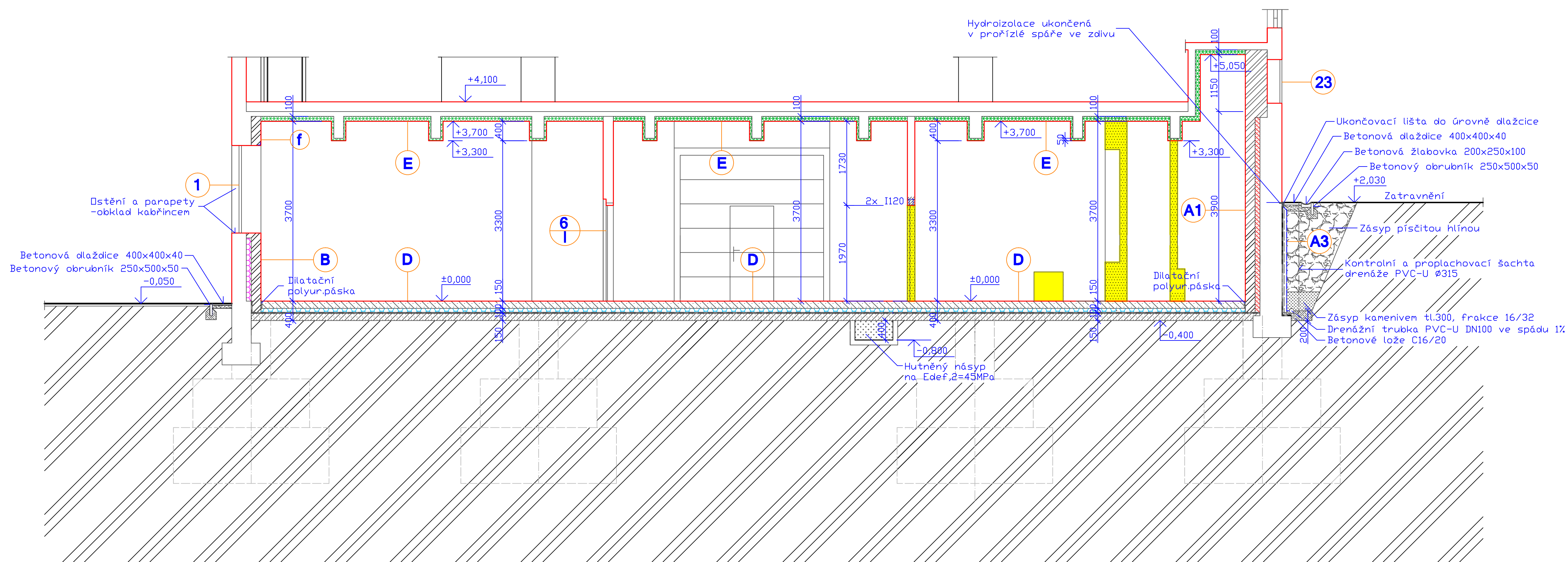









### Řez C - C' - výsek

**M.1: 50**



## Legenda zdiva:

- |   |   |
|---|---|
|  | Stávající zdvo a konstrukce                                       |
|  | vybourané zdvo a konstrukce                                       |
|  | Přesné pórobetonové tvárnice na zdící tmel, tl.100–200 + perlinka |
|  | Tepelná izolace - XPS polystyrén, tl.100mm                        |
|  | Minerální tepelně izolační desky, tl.50–100mm                     |
|  | Tepelná izolace - ultralehká pórobetonová deska tl.100mm          |
|  | Tepelná izolace -EPS polystyrén tl.100                            |

Zodp. projektant: ing.arch. P. Pašek, ing.arch. J. Zelenka		ing.arch.P.Pašek, IČ: 11274174 V Bažantnici 2635/416, 272 01 KLADNO 2, tel.: 602880745 ing.arch.J.Zelenka, IČ: 11274166 J. Elznice 14 92, 273 09 KLADNO 7, tel.: 774252792	
Místo stavby: Vinařice – Hornický skanzen Mayrau			
Investor: Sládečkovovo vlastivědné muzeum v Kladně, přísp. org. (Stř. kraje)		Formát:	4 A4
Akce:		Datum:	2. 2022
<b>Stavební úpravy v suterénu objektu č.21</b>		Stupeň:	DSP/DPS
		Č. zak.:	15/21
Část: Stavební		Arch. č.:	
Obsah: D.1.1b) Řez C – C' – výsek		Měř.:	Č. výkr.:
		<b>1 : 50</b>	<b>11</b>