

MĚŘENÍ ÚNOSNOSTI VOZOVKY

Silnice: II/322 Kolín km 0,000 - 0,800															
Parametry pro výpočet: Poloměr zatěžovací desky: 150 mm; referenční teplota: 20 °C; zatížení: 50 kN															
Staničení [km]	Zatížení [MPa]	Naměřené průhyby [μm]									Moduly pružnosti vrstev [MPa]			Zbytková životnost / zesílení	
		D0	D300	D450	D600	D900	D1200	D1500	D1800	D2100	E1	E2	Ep	roky	[cm]
0,002	0,707	293	219	184	152	108	84	63	51	42	8413	2291	90	15,0	6
0,029	0,707	290	215	180	152	117	93	73	61	51	2130	2923	81	5,0	11
0,051	0,707	609	344	274	213	129	95	77	67	55	2693	571	82	5,3	11
0,075	0,707	524	347	247	178	112	82	64	58	52	9382	450	89	3,4	6
0,101	0,707	649	407	297	215	138	104	80	75	57	4870	432	74	1,3	11
0,125	0,707	621	387	267	196	120	86	68	56	50	6541	344	84	0,9	10
0,152	0,707	431	283	218	167	111	79	61	49	45	7257	864	95	20,0	0
0,174	0,707	557	367	264	192	120	91	68	57	52	8382	442	83	2,6	7
0,204	0,707	312	178	131	98	63	44	35	26	26	5875	931	172	20,0	0
0,223	0,707	128	111	100	90	74	60	48	41	28	7956	1424	105	20,0	0
0,252	0,707	344	236	182	139	85	56	40	33	32	7621	779	119	20,0	0
0,273	0,707	334	243	195	151	99	70	52	41	34	6750	1190	102	20,0	0
0,302	0,707	277	240	216	190	151	114	84	60	50	7098	3086	59	20,0	0
0,319	0,707	523	277	187	141	97	78	65	54	47	2968	487	117	2,1	11
0,348	0,707	371	267	218	175	121	91	70	56	48	9256	1228	83	20,0	0
0,359	0,707	426	274	210	160	105	82	63	52	42	6619	874	98	20,0	0
0,408	0,707	405	282	231	183	126	90	68	53	53	9364	1228	82	20,0	0
0,423	0,707	513	315	242	190	124	92	70	59	51	4476	716	87	13,1	8
0,452	0,707	477	304	238	184	127	97	83	72	62	6004	880	83	20,0	0
0,475	0,707	477	351	286	226	156	118	91	76	62	10292	1127	63	20,0	0
0,500	0,707	461	281	220	166	102	74	60	41	39	4810	740	101	15,6	7
0,525	0,707	409	305	254	206	144	104	78	64	56	10752	1425	69	20,0	0
0,551	0,707	448	305	242	189	126	94	75	63	58	7974	992	81	20,0	0
0,570	0,707	244	177	149	122	89	64	48	37	34	9082	2577	116	20,0	0
0,600	0,707	290	199	155	125	92	76	59	50	45	3815	1899	112	5,5	7
0,621	0,707	459	306	239	192	133	107	87	70	64	8067	1021	77	20,0	0
0,650	0,707	457	302	236	188	137	103	82	64	57	7033	1037	80	20,0	0
0,674	0,707	442	303	247	202	143	112	85	72	61	8929	1283	72	20,0	0
0,697	0,707	465	313	239	185	111	70	48	37	38	9884	534	92	9,6	3
0,718	0,707	381	255	197	147	85	55	40	32	26	8569	548	117	20,0	0
0,756	0,707	315	203	159	123	86	61	49	39	36	8826	1300	127	20,0	0
0,778	0,707	283	206	169	137	102	75	49	44	44	6515	2114	102	16,0	1

MĚŘENÍ ÚNOSNOSTI VOZOVKY

Silnice: II/322 Kolín km 0,800 - 1,340															
Parametry pro výpočet: Poloměr zatěžovací desky: 150 mm; referenční teplota: 20 °C; zatížení: 50 kN															
Staničení [km]	Zatížení [MPa]	Naměřené průhyby [μm]									Moduly pružnosti vrstev [MPa]			Zbytková životnost / zesílení	
		D0	D300	D450	D600	D900	D1200	D1500	D1800	D2100	E1	E2	Ep	roky	[cm]
0,801	0,707	236	199	174	147	105	79	57	46	38	8180	862	84	20,0	0
0,826	0,707	229	193	174	154	118	96	75	63	52	5828	3063	63	20,0	0
0,847	0,707	229	204	189	164	130	103	78	60	51	4588	1111	61	15,0	1
0,872	0,707	236	203	183	158	118	95	72	55	49	8185	1596	67	20,0	0
0,898	0,707	308	223	186	156	111	83	64	54	48	2005	1777	80	9,1	2
0,919	0,707	198	169	150	128	95	70	56	51	41	8356	1931	86	20,0	0
0,951	0,707	377	285	250	210	155	109	81	64	58	2316	1122	59	2,9	6
0,972	0,707	204	178	157	141	109	85	66	54	42	9736	2112	73	20,0	0
1,000	0,707	646	492	373	283	187	136	98	67	59	1683	152	53	0,1	13
1,018	0,707	228	188	166	142	109	84	65	51	42	5629	2101	76	20,0	0
1,051	0,707	205	165	146	123	91	67	50	41	33	6113	1754	97	20,0	0
1,073	0,707	174	154	140	125	98	81	62	51	43	8283	2872	75	20,0	0
1,103	0,707	170	142	128	112	90	72	58	45	39	6798	524	84	20,0	0
1,123	0,707	196	164	147	127	95	73	57	45	37	8143	2032	87	20,0	0
1,154	0,707	200	189	181	166	145	124	97	75	58	3916	441	52	3,5	6
1,174	0,707	211	182	162	140	105	79	63	50	42	9471	1592	78	20,0	0
1,201	0,707	407	326	281	243	177	123	80	53	52	4331	369	56	1,9	7
1,223	0,707	196	162	139	119	86	67	49	39	32	7117	1660	100	20,0	0
1,252	0,707	297	240	209	178	128	94	67	50	36	5454	694	73	8,9	3
1,274	0,707	204	169	147	124	92	71	55	45	38	6438	1999	91	20,0	0
1,304	0,707	274	224	191	156	110	81	61	47	42	5543	732	82	12,4	2
1,325	0,707	215	174	150	123	90	65	52	37	32	6286	1250	100	20,0	0

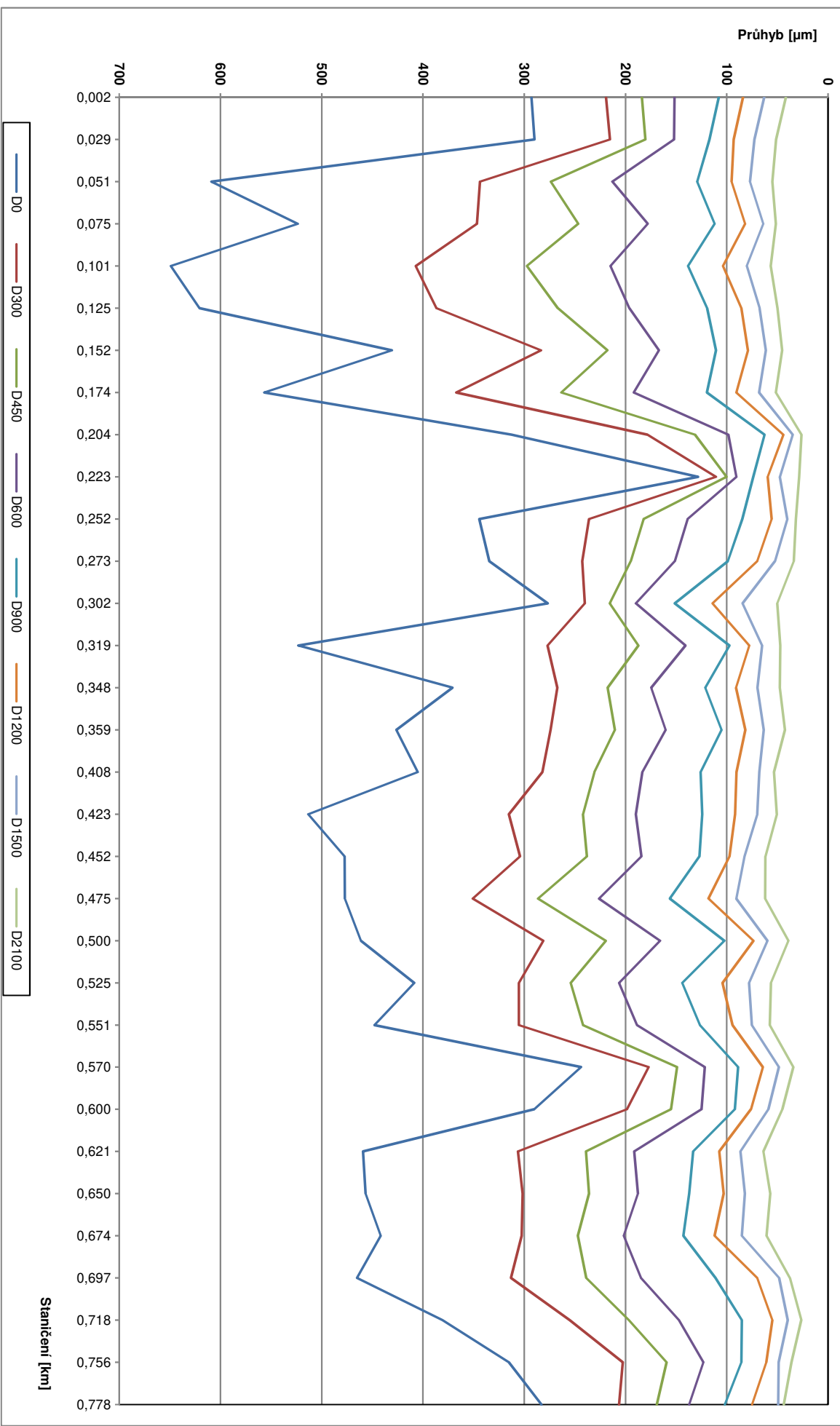
MĚŘENÍ ÚNOSNOSTI VOZOVKY

Silnice: II/322 Kolín km 1,340 - 1,662															
Parametry pro výpočet: Poloměr zatěžovací desky: 150 mm; referenční teplota: 20 °C; zatížení: 50 kN															
Staničení [km]	Zatížení [MPa]	Naměřené průhyby [μm]									Moduly pružnosti vrstev [MPa]			Zbytková životnost / zesílení	
		D0	D300	D450	D600	D900	D1200	D1500	D1800	D2100	E1	E2	Ep	roky	[cm]
1,350	0,707	99	102	101	94	69	54	43	34	30	7702	635	127	20,0	0
1,374	0,707	326	258	218	181	133	99	73	60	46	2902	1701	70	4,8	4
1,400	0,707	178	146	126	106	79	62	48	37	32	5683	4566	108	20,0	0
1,422	0,707	269	204	168	138	95	67	45	37	31	3686	994	105	7,4	3
1,451	0,707	146	108	93	77	59	47	38	30	28	3109	787	142	15,0	1
1,471	0,707	285	214	175	143	102	78	58	42	43	2504	2090	92	8,5	3
1,500	0,707	429	269	198	152	107	80	61	50	42	1032	931	96	0,7	10
1,524	0,707	270	204	174	142	104	77	57	39	35	2967	2039	93	10,9	2
1,551	0,707	470	309	245	192	133	91	71	55	47	1098	908	76	0,4	11
1,571	0,707	622	452	316	219	136	101	72	60	43	1377	191	74	0,1	13
1,601	0,707	274	208	166	132	90	64	44	39	33	3550	795	110	6,0	4
1,624	0,707	343	225	177	141	100	77	60	50	42	1176	351	96	5,4	5
1,652	0,707	179	161	155	145	122	104	84	69	53	9459	788	52	14,0	2

MĚŘENÍ ÚNOSNOSTI VOZOVKY

Silnice:		II/322 Kolín km 0,000 - 0,125 - SO 111													
Parametry pro výpočet:		Poloměr zatěžovací desky: 150 mm; referenční teplota: 20 °C; zatížení: 50 kN													
Staničení [km]	Zatížení [MPa]	Naměřené průhyby [μm]									Moduly pružnosti vrstev [MPa]			Zbytková životnost / zesílení	
		D0	D300	D450	D600	D900	D1200	D1500	D1800	D2100	E1	E2	Ep	roky	[cm]
0,002	0,707	293	220	182	153	111	88	65	49	38	3559	1863	83	6,0	8
0,025	0,707	615	374	263	208	146	113	88	72	64	8034	491	72	5,2	8
0,050	0,707	579	391	296	229	156	116	89	70	58	4220	570	63	13,4	4
0,077	0,707	344	239	184	142	94	67	51	42	41	3686	902	103	4,0	10
0,101	0,707	384	251	187	147	100	72	58	48	44	7426	857	100	5,0	9
0,122	0,707	325	231	189	152	104	76	58	52	45	6759	1333	91	10,0	5

# Naměřené průhyby II/322 Kořín km 0,000 - 0,800



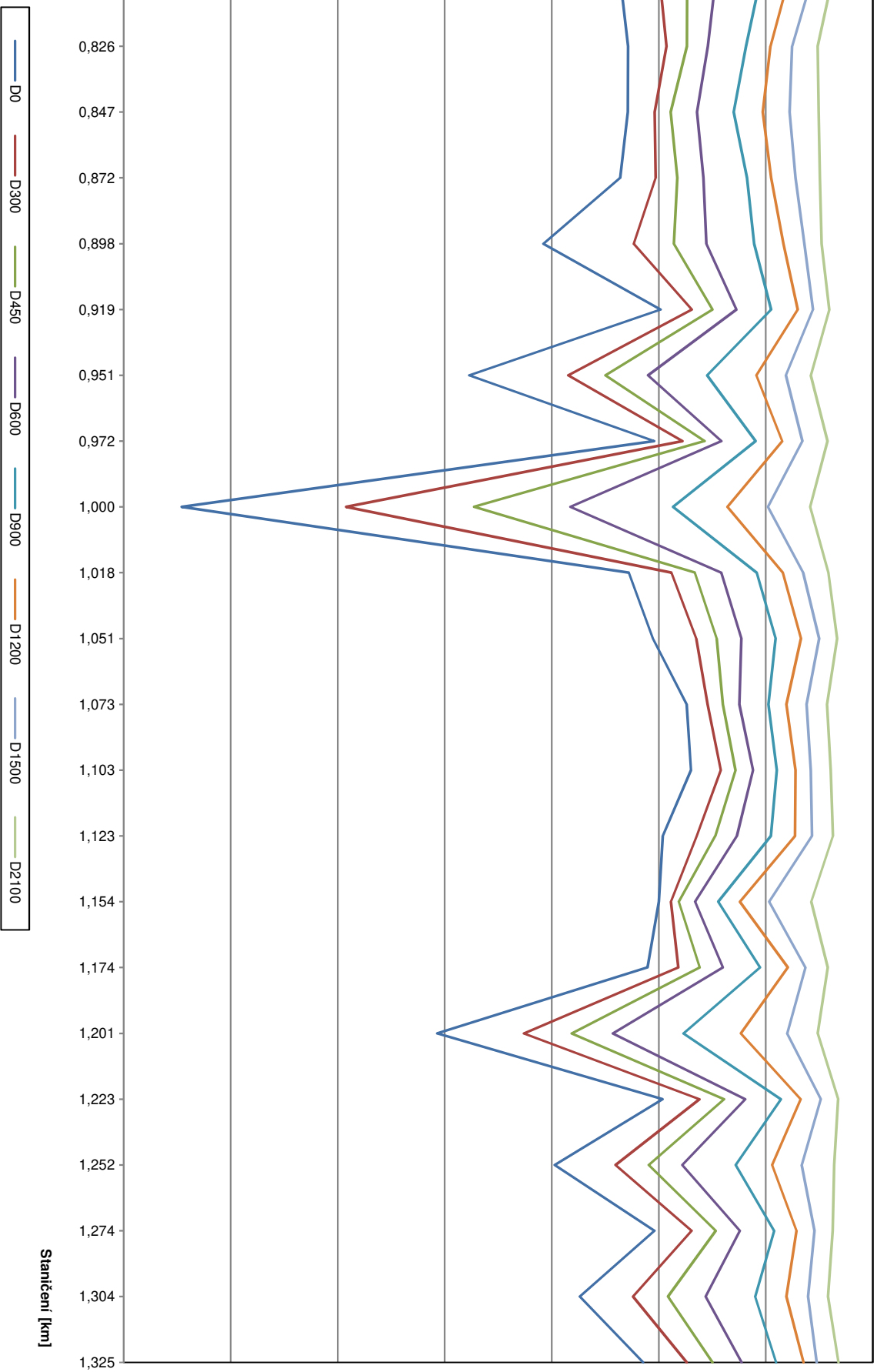
**Naměřené průhyby II/322 Kolín km 0,800 - 1,340**

Průhyb [ $\mu\text{m}$ ]

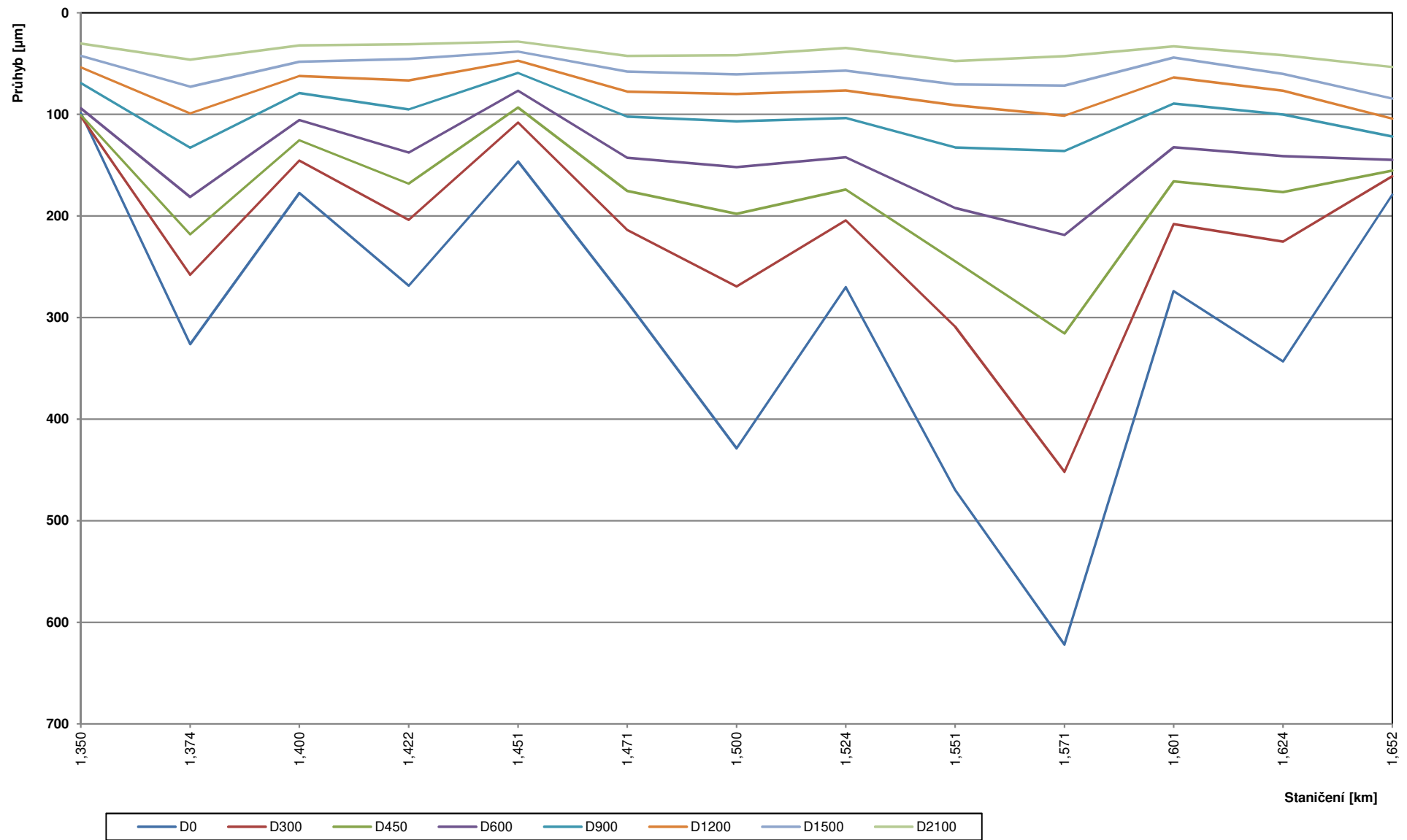
Staničení [km]

Legend:

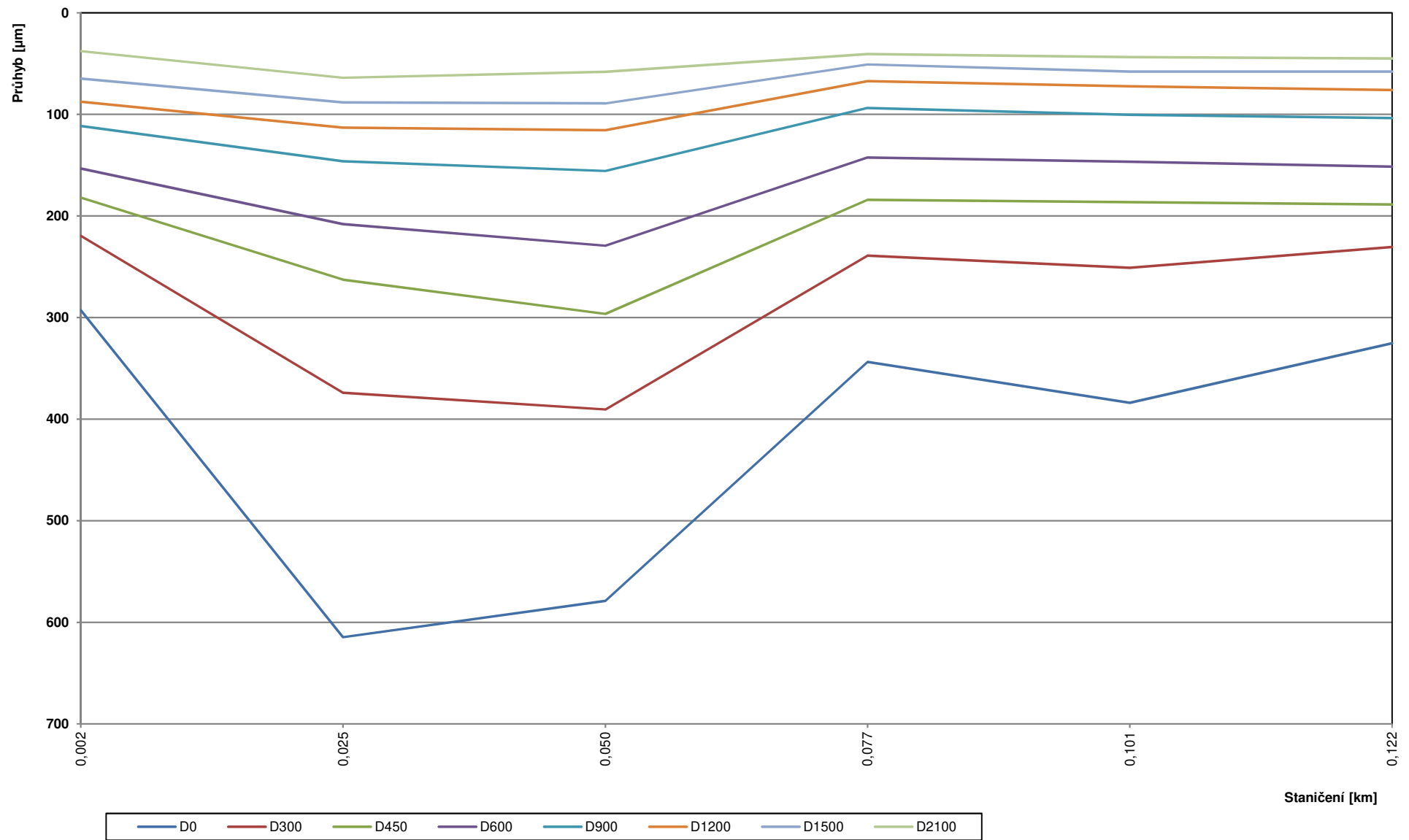
- D0
- D300
- D450
- D600
- D900
- D1200
- D1500
- D2100



Naměřené průhyby II/322 Kolín km 1,340 - 1,662

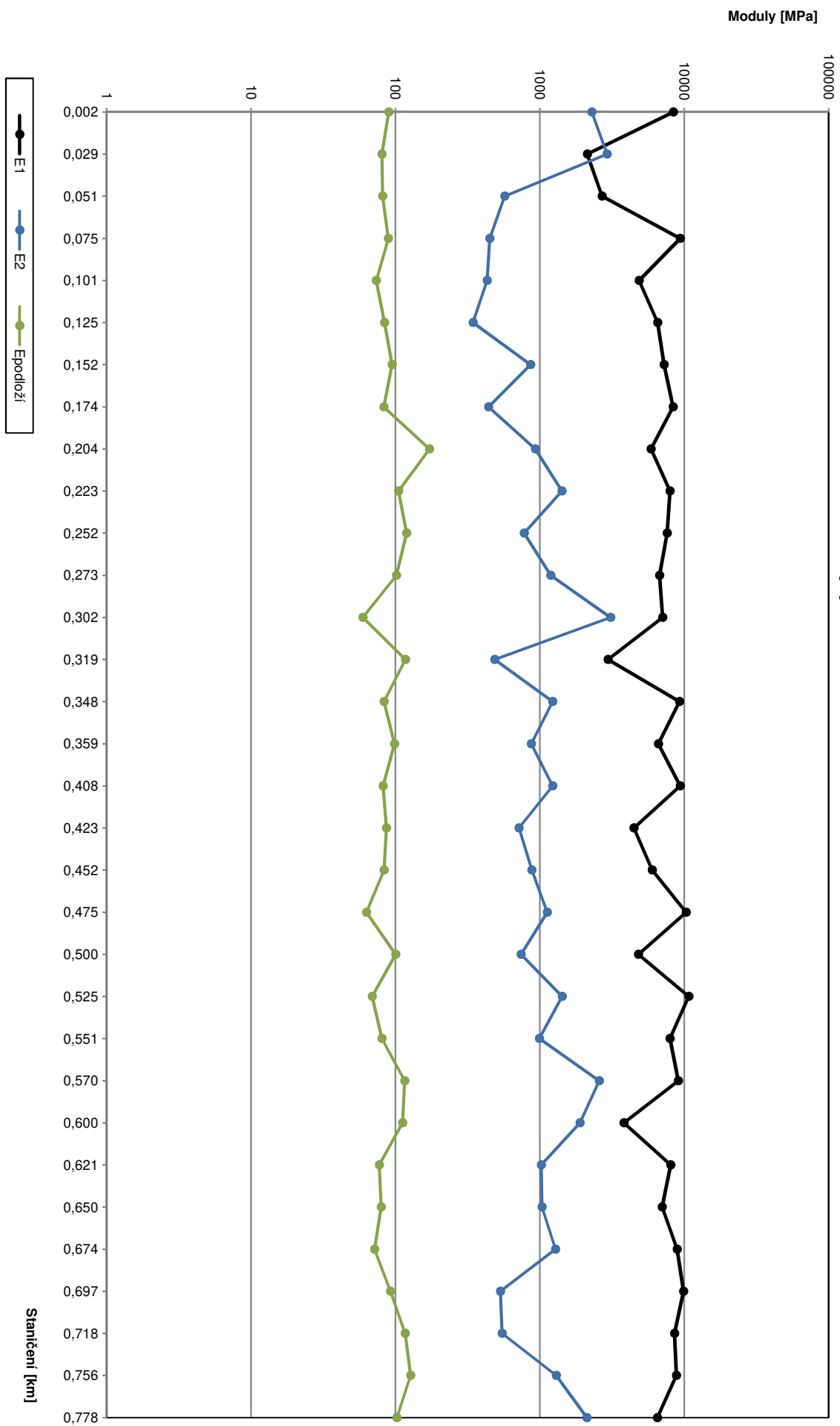


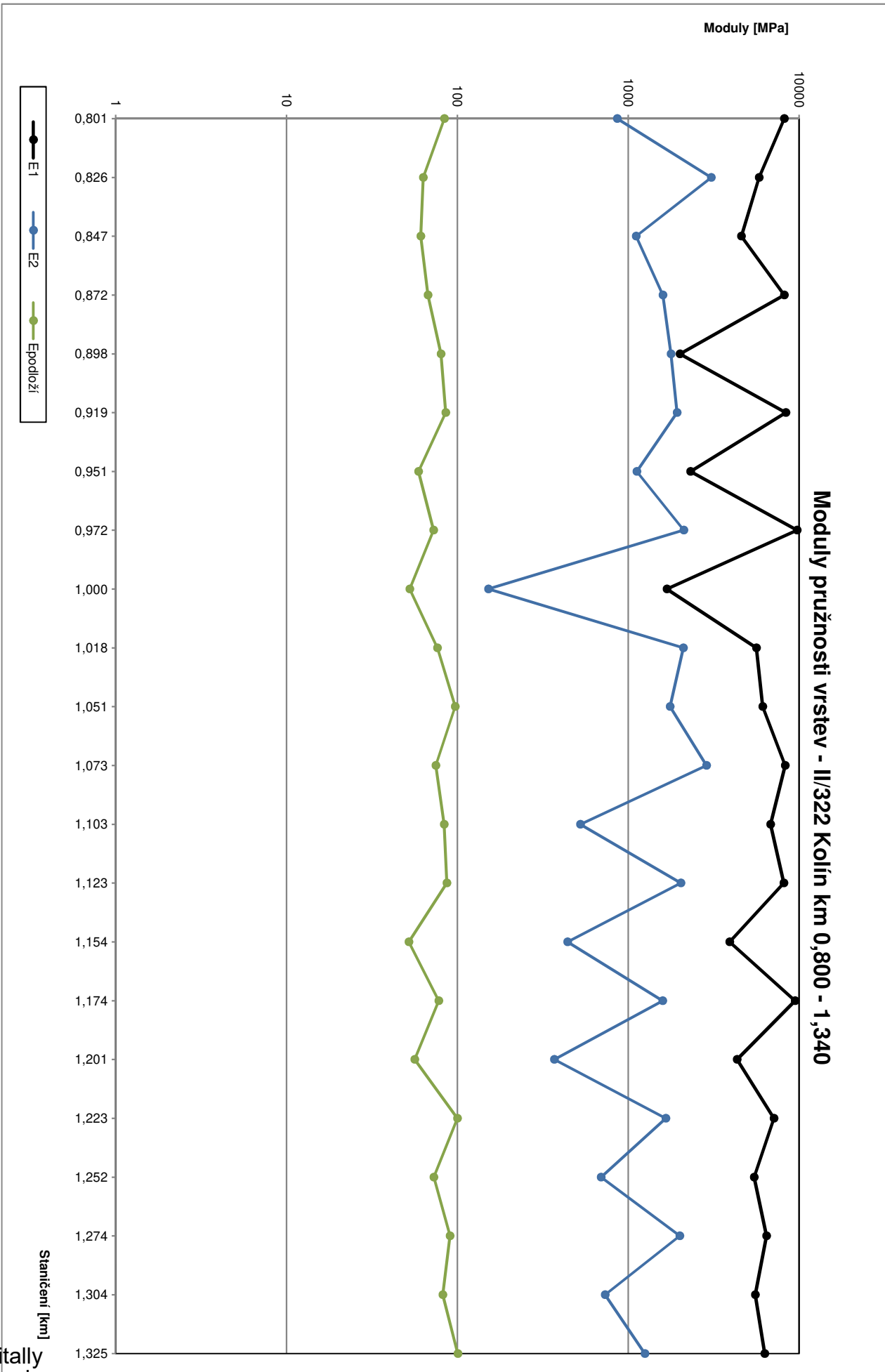
Naměřené průhyby II/322 Kolín km 0,000 - 0,125 - SO 111



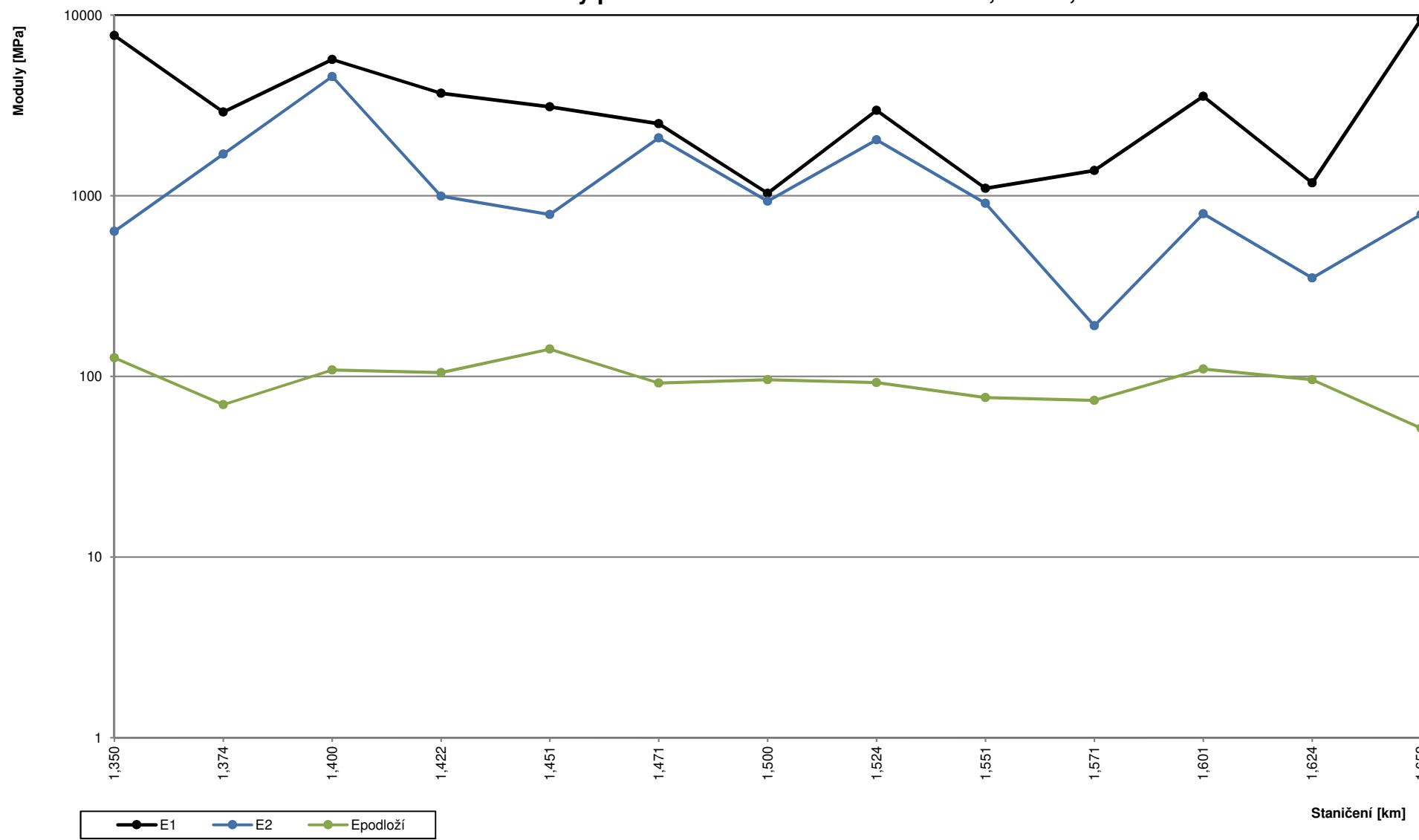


# Moduly pružnosti vrstev - II/322 Kolín km 0,000 - 0,800

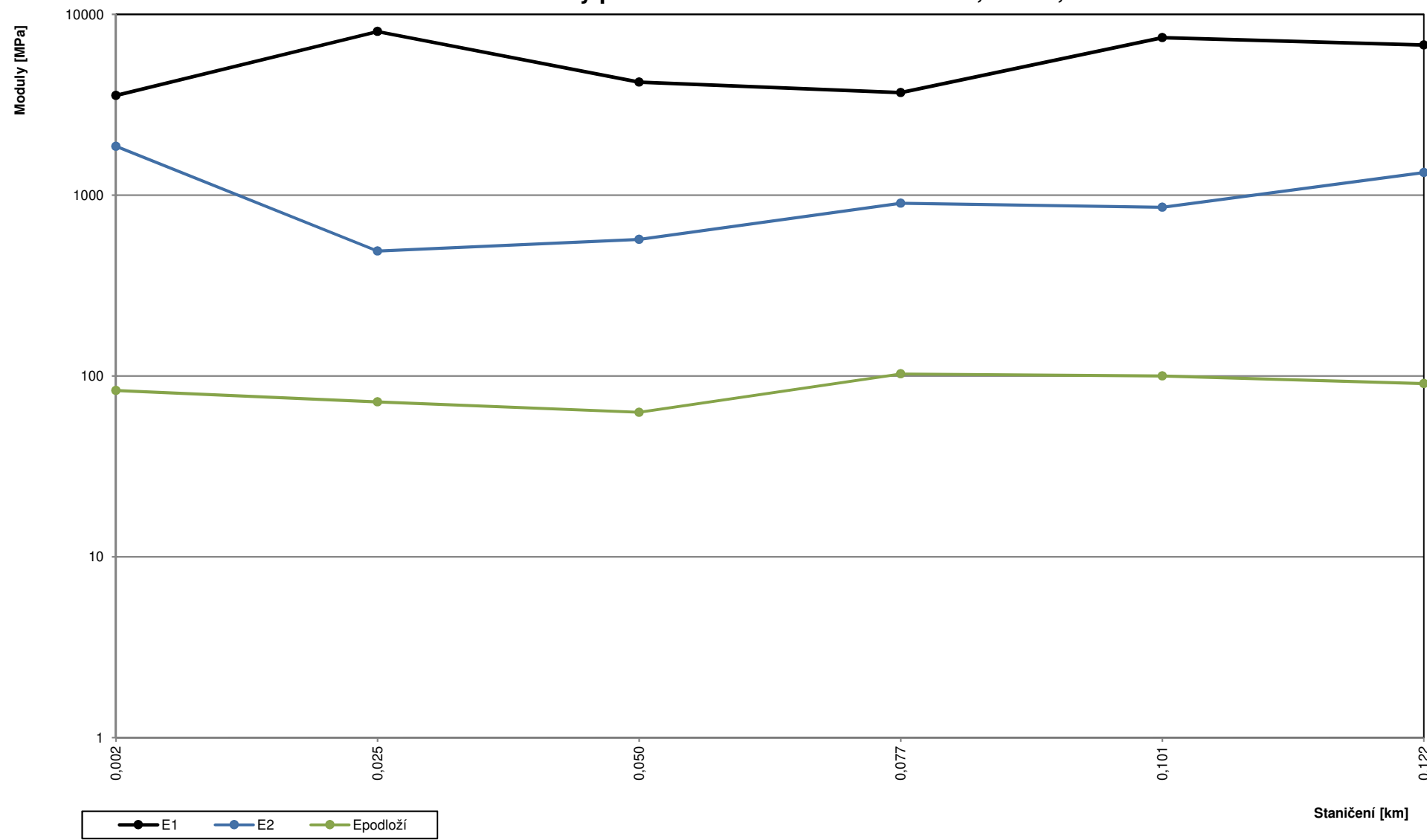




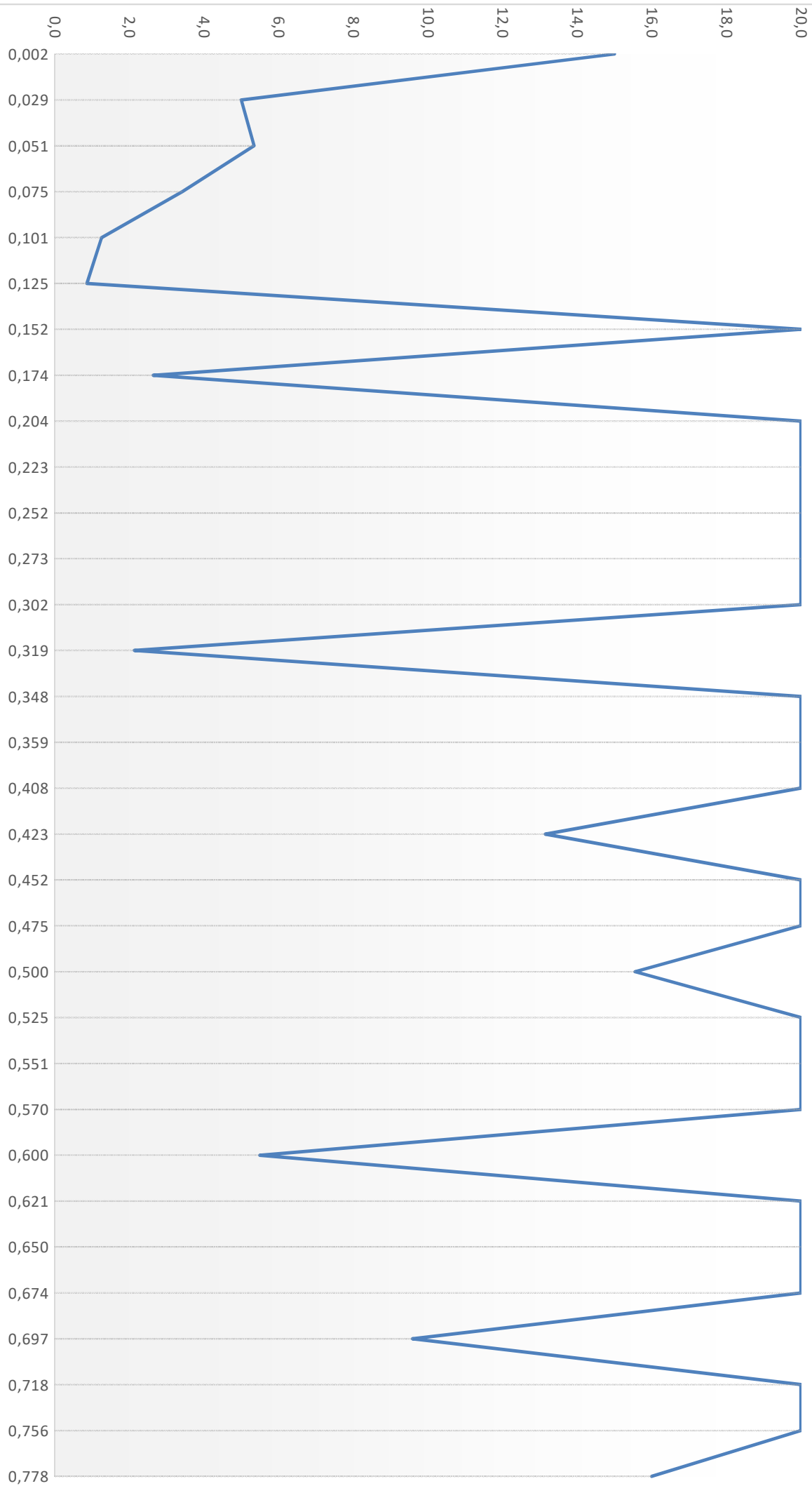
Moduly pružnosti vrstev - II/322 Kolín km 1,340 - 1,662



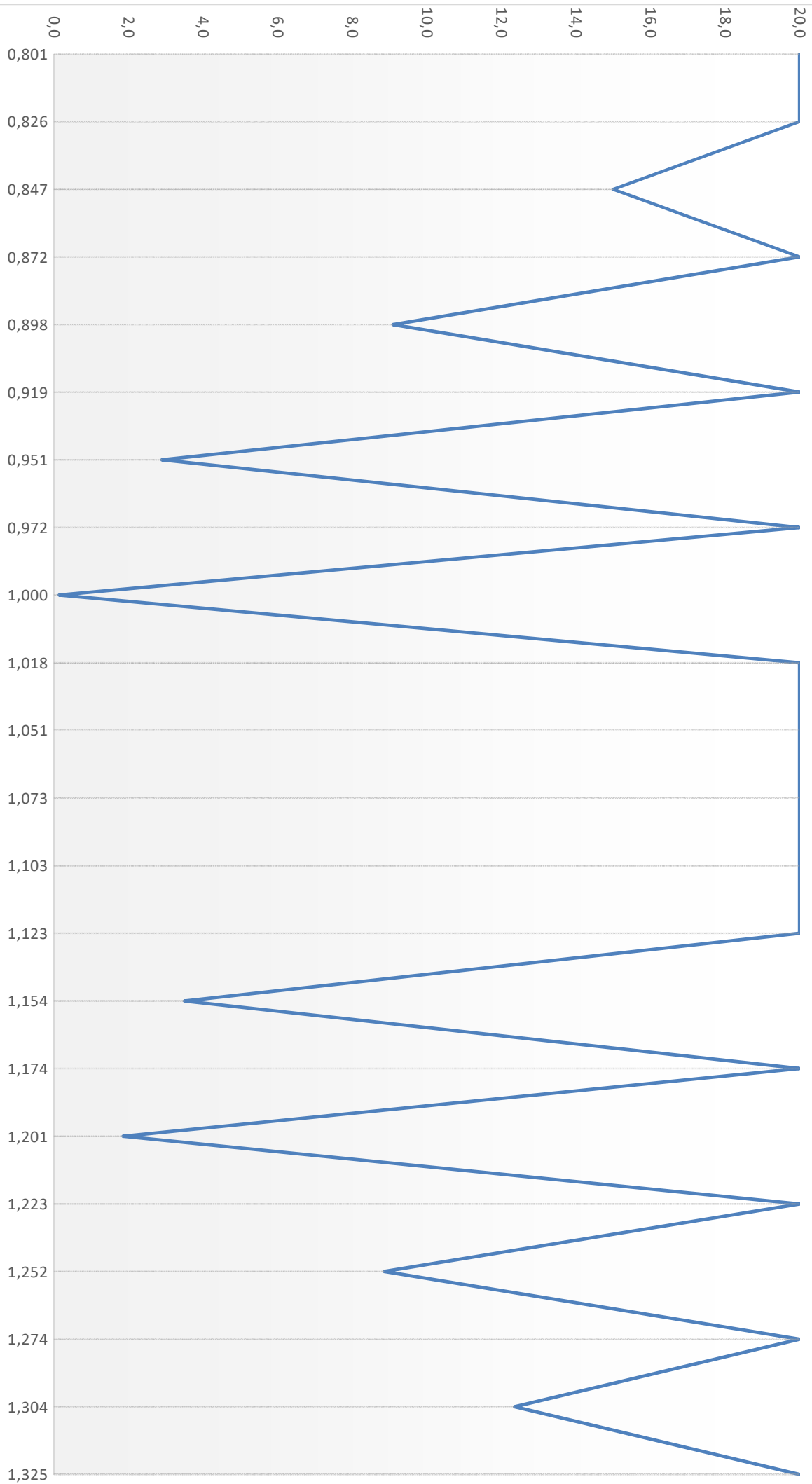
Moduly pružnosti vrstev II/322 Kolín km 0,000 - 0,125 - SO 111



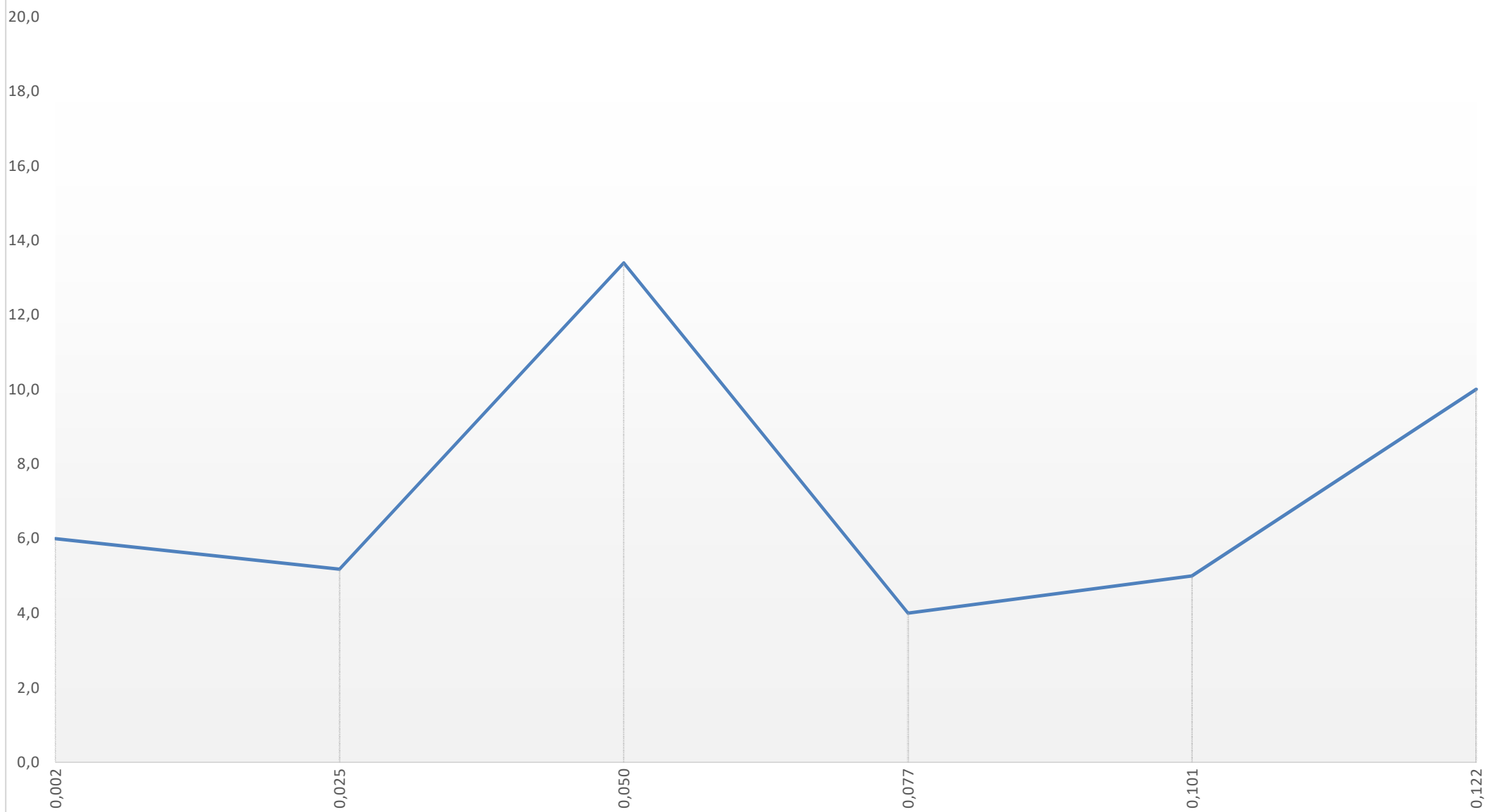
Zbytková životnost II/322 Kolín km 0,000 - 0,800



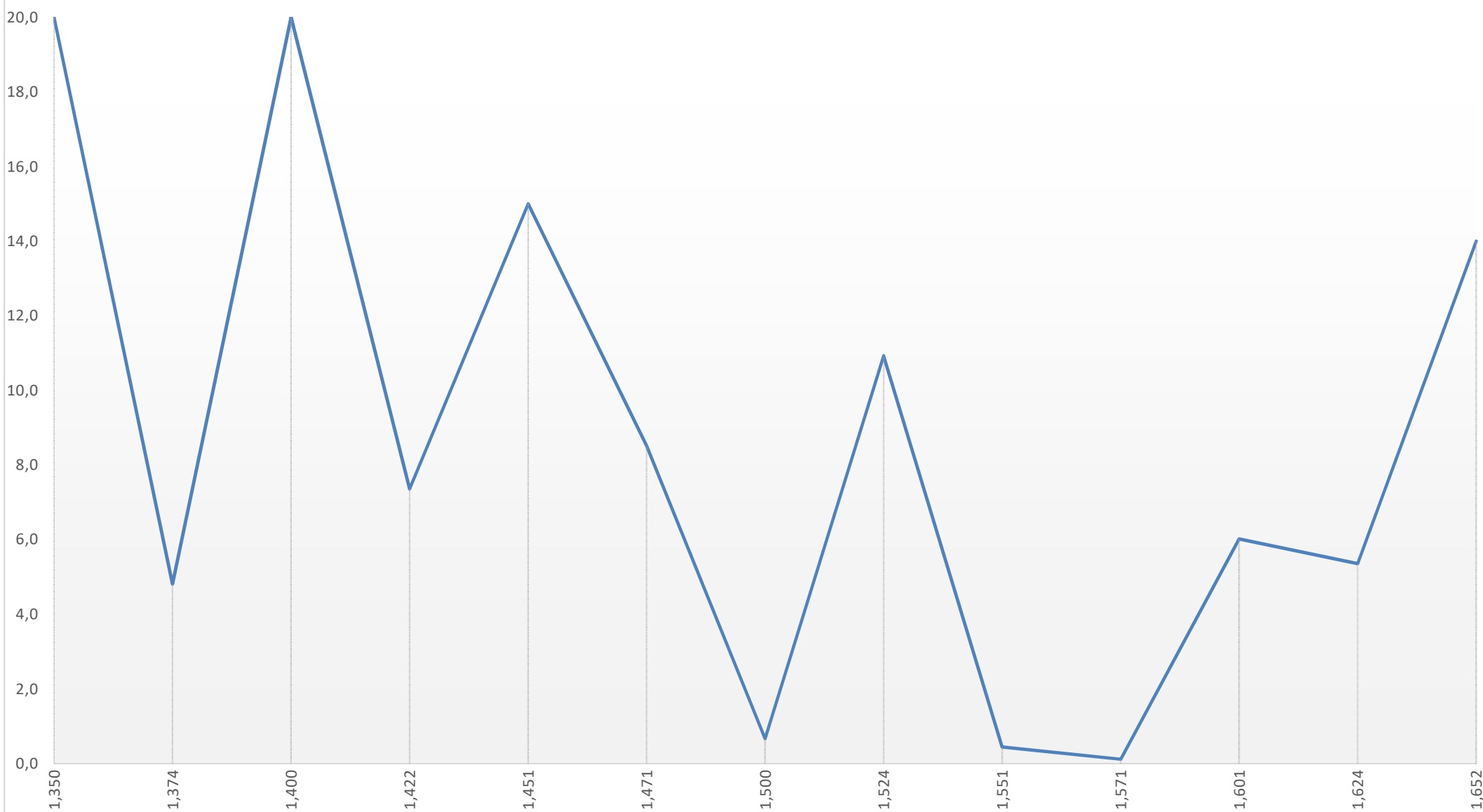
Zbytková životnost II/322 Kolín km 0,800 - 1,340



**Zbytková životnost II/322 Kolín km 0,000 - 0,125 - SO 111**

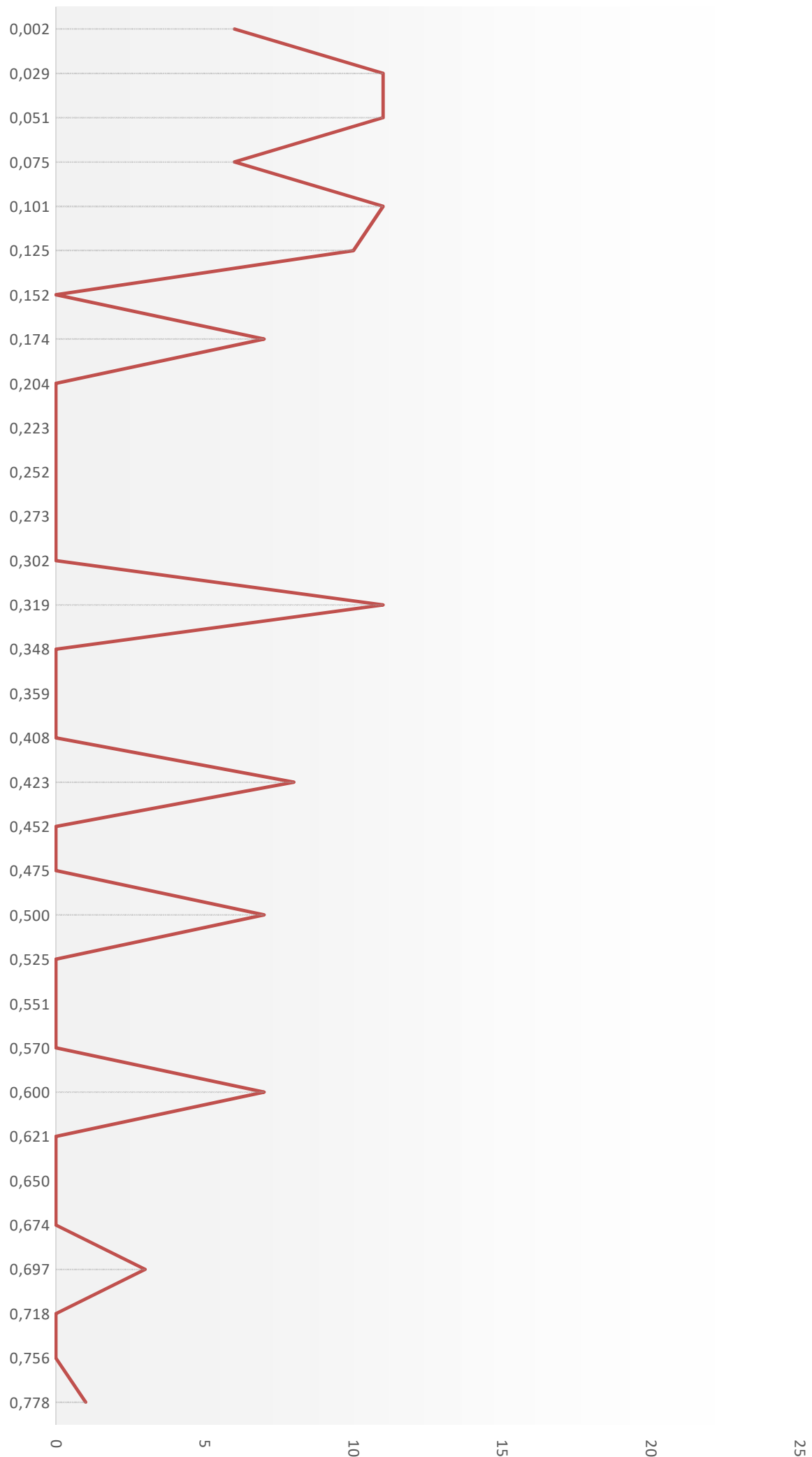


Zbytková životnost II/322 Kolín km 1,340 - 1,662

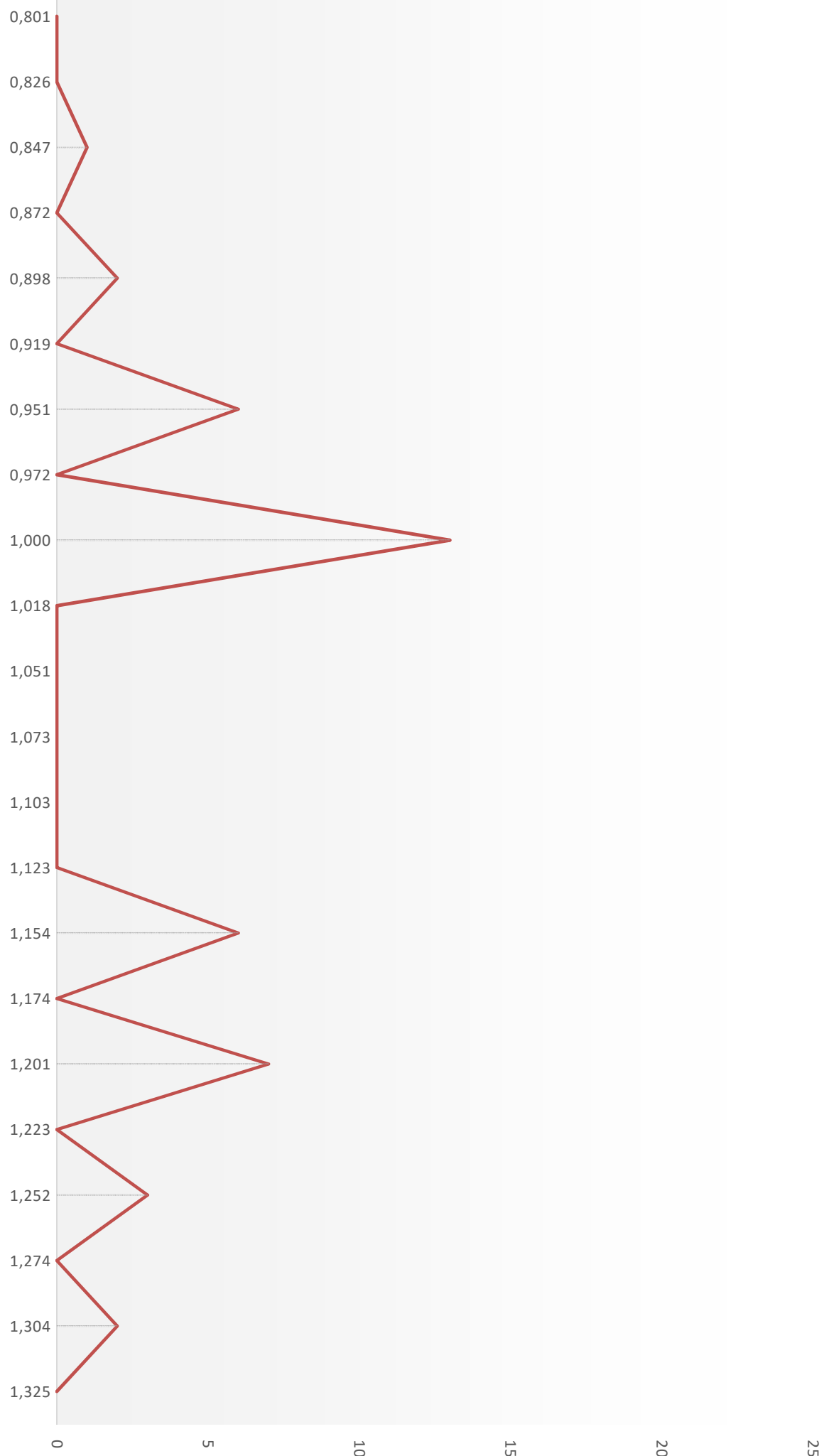




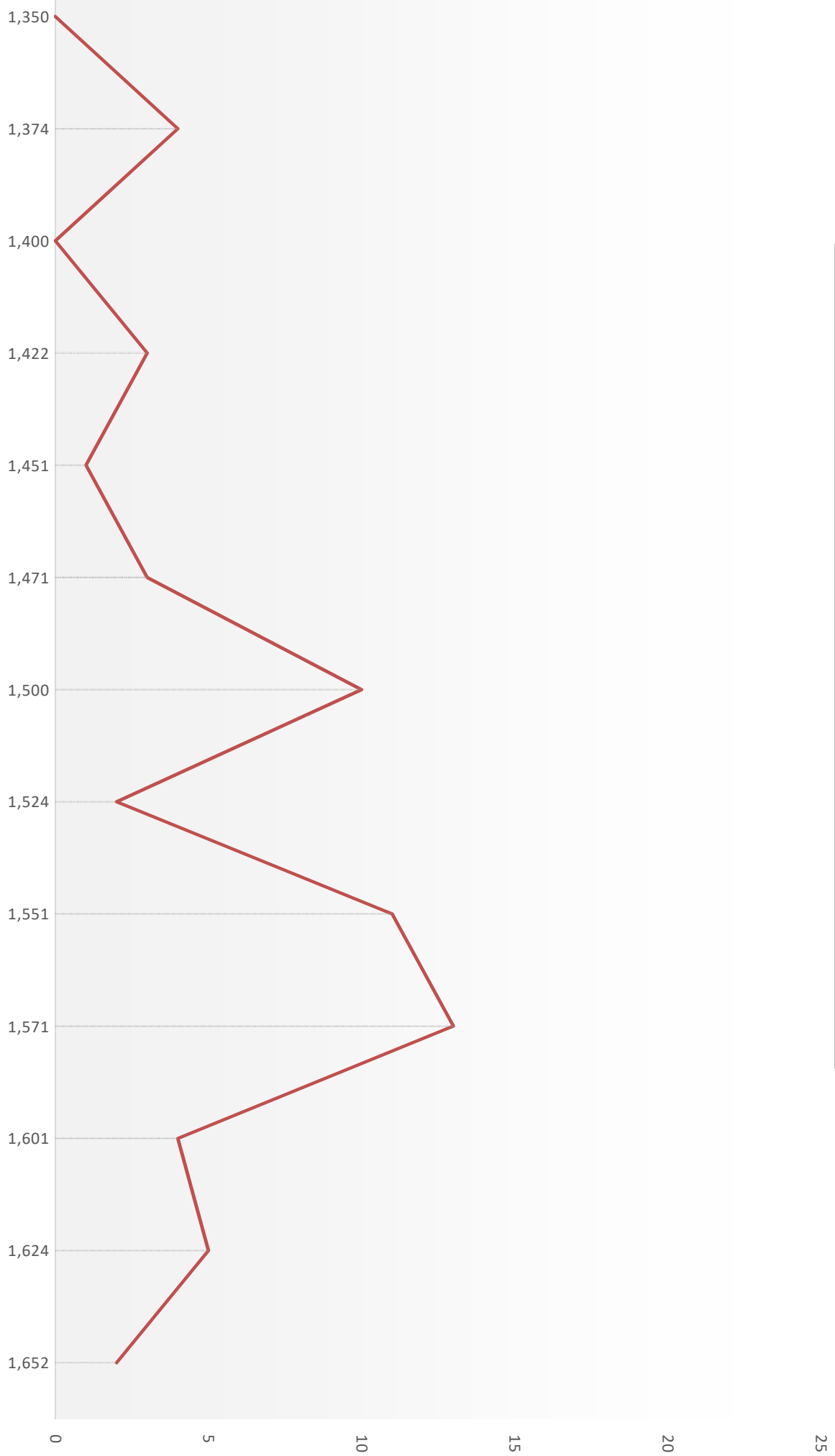
**Zesílení II/322 Kolín km 0,000 - 0,800**



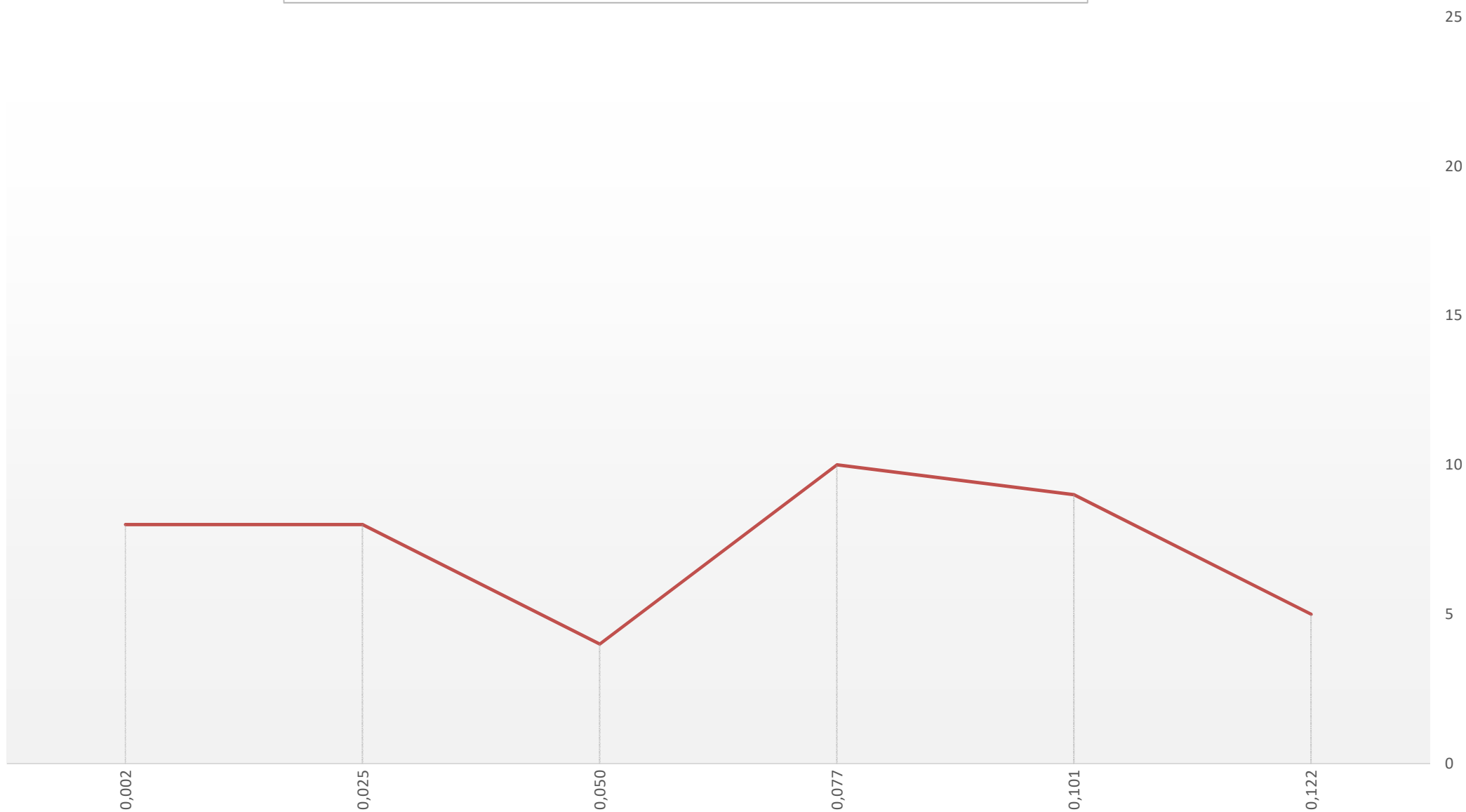
**Zesílení II/322 Kolín km 0,800 - 1,340**



**Zesílení II/322 Kolín km 1,340 - 1,662**



**Zesílení II/322 Kolín km 0,000 - 0,125 - SO 111**



Digitally  
signed