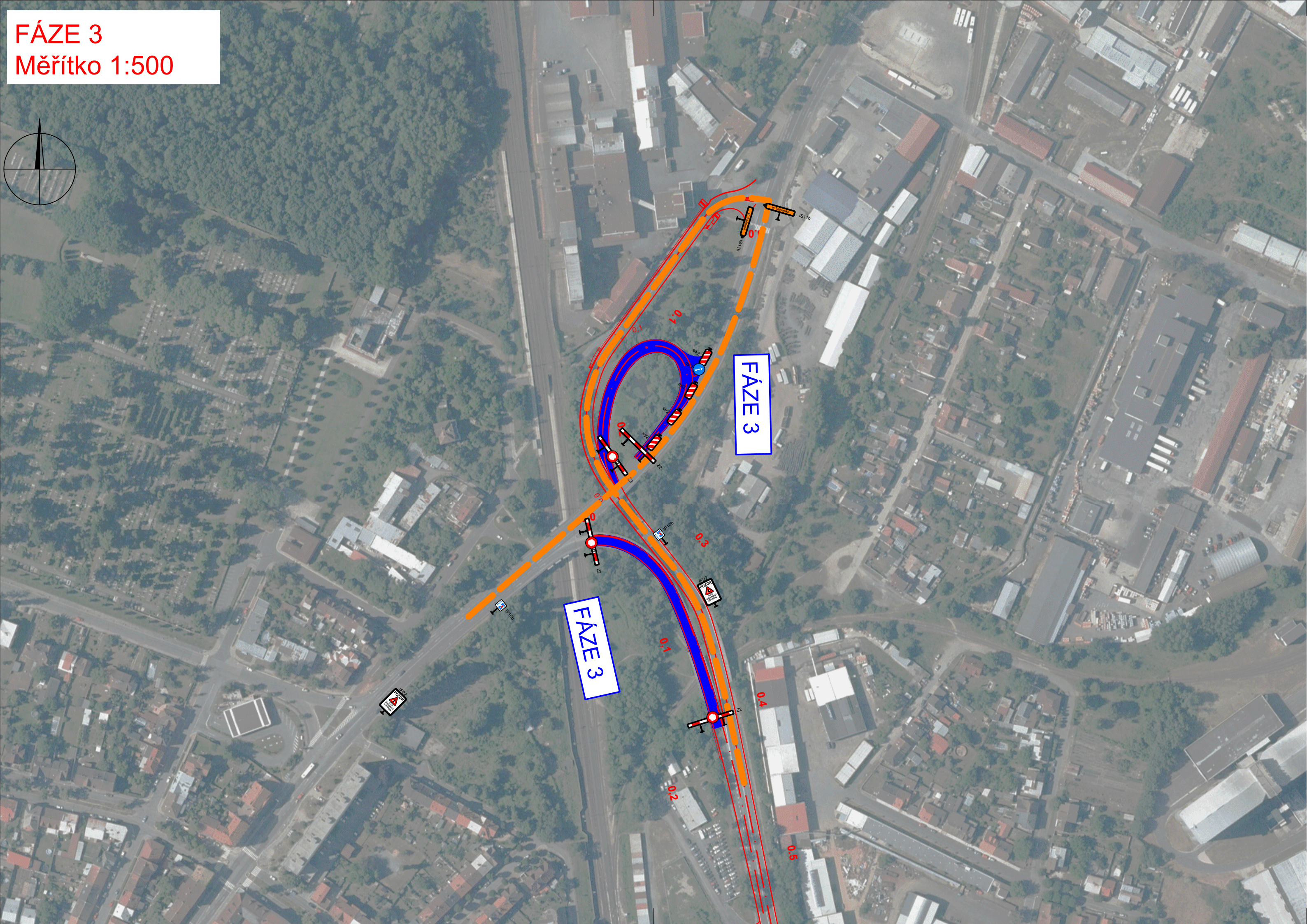


FÁZE 3
Měřítko 1:500




POZN:
DOPRAVA BUDE VEDENA NÁSLEDUJÍCÍM ZPŮSOBEM:
NÁKLADNÍ VOZIDLA NAD 12 T BUDOU VEDENA PO SILNICÍCH I/38 A I/2.
NÁKLADNÍ VOZIDLA NAD 12 T BUDOU OBOUSMĚRNĚ VEDENA PO OBJÍZDNÉ TRASE VHODNÉ PRO TYTO
NÁKLADNÍ VOZIDLA, TZN. PO SILNICÍCH I/38 A I/2.
VOZIDLA DO 12 T
VOZIDLA DO 12 T BUDOU V OBOU SMĚRECH VEDENY PO OBJÍZDNÉ TRASE PO SILNICÍCH II/125, II/328,
II/3285 III/3223, A III/3222 PŘES OBCE OVČÁRY - BÝCHORY - JELEN - KONÁROVICE.
MÍSTNÍ DOPRAVA
REKONSTRUOVANÁ ČÁST ULICE TŘÍDVORSKÉ BUDE PO DOBU STAVBY PŘÍSTUPNÁ POUZE PRO
VOZIDLA STAVBY A OBSLUHU ÚZEMÍ V ROZSAHU DLE POSTUPU STAVEBNÍCH PRACÍ A JEDNOTLIVÝCH
STAVEBNÍCH FÁZÍ. PRO MÍSTNÍ OBSLUHU ÚZEMÍ BUDOU VYUŽITY MÍSTNÍ KOMUNIKACE V OKOLÍ ULICE
TŘÍDVORSKÉ.


Výškový systém: Bpv
Souřadnicový systém: S-JTSK

SO 181 Dopravně inženýrské opatření

Objednatel:



Středočeský kraj
Středočeský kraj
Zborovská 81/11, 150 21 Praha 5




KSÚS Středočeského kraje, příspěvková organizace
Zborovská 81/11, 150 21 Praha 5

Zhotovitel PDPS:



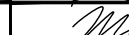
Sdružení NOVA

HIP:

Ing. Martin Máša



Valbek, spol. s r.o., středisko Praha
V Olšinách 2300/75
100 00 Praha 10 - Strašnice

	Vypracoval	Ing. Kateřina Borkovcová		Zak. číslo	17-NO-00-003
	Zodp. projektant	Ing. Martin Máša		Datum	12/2023
	Tech. kontrola	Ing. Martin Máša		Stupeň	PDPS
	Akce II/322 Kolín, ul. Třídvorská, okružní křižovatka			Počet formátů	7 x 2 A4
				Měřítko	1:1000
Zhotovitel: Valbek, spol. s r.o., středisko Praha V Olšinách 2300/75 100 00 Praha 10 - Strašnice	Příloha Fáze 3			Č. přílohy	Paré
				4.3	