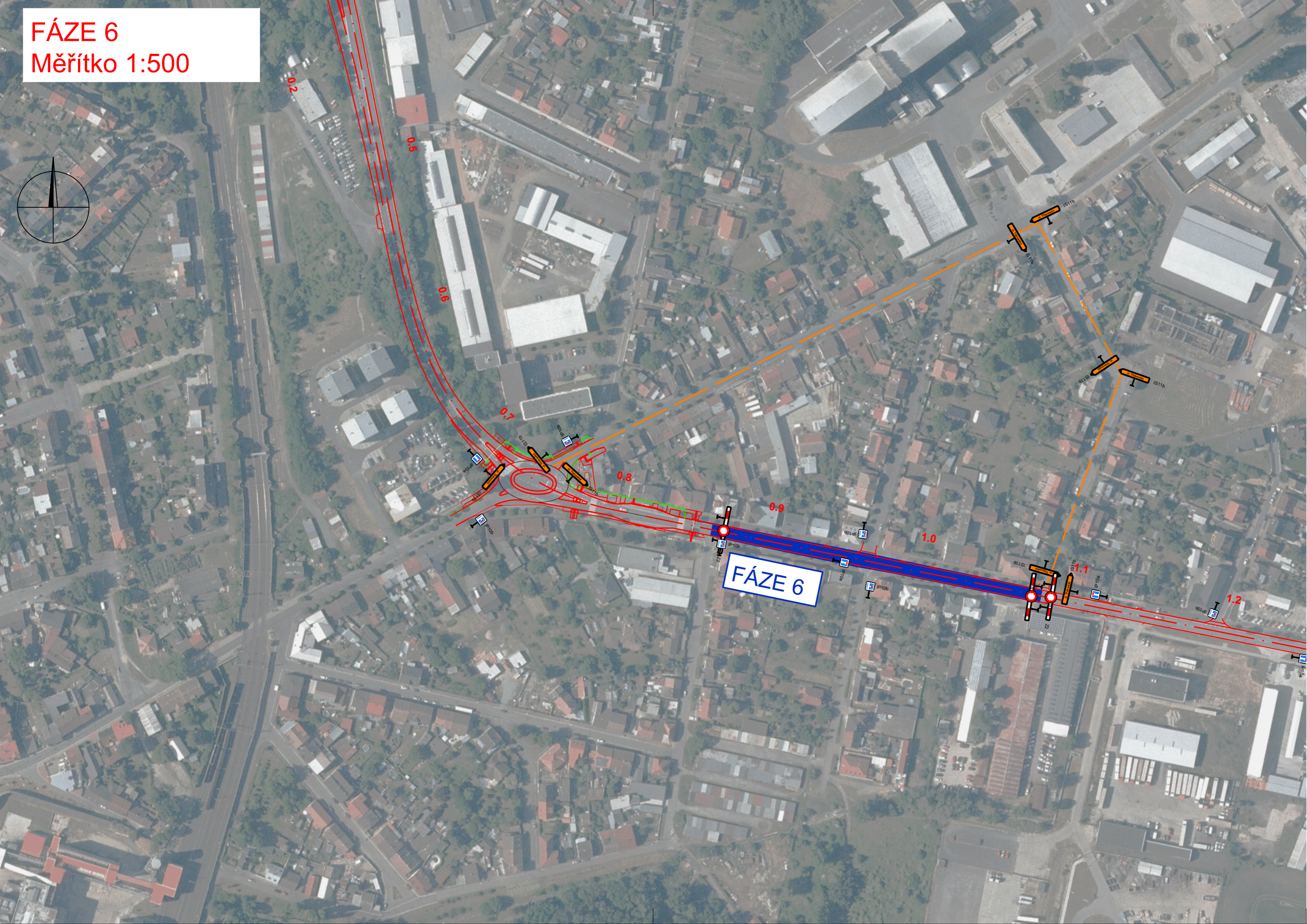


FÁZE 6  
Měřítko 1:500



POZN:  
DOPRAVA BUDE VEDENA NÁSLEDUJÍCÍM ZPŮSOBEM:  
NÁKLADNÍ VOZIDLA NAD 12 T BUDOU VEDENA PO SILNICÍCH I/38 A I/2.  
NÁKLADNÍ VOZIDLA NAD 12 T BUDOU OBOUSMĚRNĚ VEDENA PO OBJÍZDNÉ TRASE VHODNÉ PRO TYTO NÁKLADNÍ VOZIDLA, TZN. PO SILNICÍCH I/38 A I/2.  
VOZIDLA DO 12 T  
VOZIDLA DO 12 T BUDOU V OBOU SMĚRECH VEDENY PO OBJÍZDNÉ TRASE PO SILNICÍCH II/125, II/328, II/3285 III/3223, A III/3222 PŘES OBCE OVČÁRY - BÝCHORY - JELEN - KONÁROVICE.  
MÍSTNÍ DOPRAVA  
REKONSTRUOVANÁ ČÁST ULICE TŘÍDVORSKÉ BUDE PO DOBU STAVBY PŘÍSTUPNÁ POUZE PRO VOZIDLA STAVBY A OBSLUHU ÚZEMÍ V ROZSAHU DLE POSTUPU STAVEBNÍCH PRACÍ A JEDNOTLIVÝCH STAVEBNÍCH FÁZÍ. PRO MÍSTNÍ OBSLUHU ÚZEMÍ BUDOU VYUŽITY MÍSTNÍ KOMUNIKACE V OKOLÍ ULICE TŘÍDVORSKÉ.

Výškový systém: Bpv  
Souřadnicový systém: S-JTSK

SO 181    Dopravně inženýrské opatření

Objednatel:

**Středočeský kraj**

Středočeský kraj

Zborovská 81/11, 150 21 Praha 5

**KSÚS**

KRAJSKÉ SPRÁVA A ÚDRŽBA SILNIC  
Středočeského kraje

KSÚS Středočeského kraje, příspěvková organizace

Zborovská 81/11, 150 21 Praha 5

Zhotovitel PDPS:

Sdružení NOVA

HIP:

Ing. Martin Máša

Valbek, spol. s r.o., středisko Praha

V Olšinách 2300/75

100 00 Praha 10 - Strašnice

	Vypracoval	Ing. Kateřina Borkovcová	<i>Borkovcová</i>	Zak. číslo	17-NO-00-003			
	Zodp. projektant	Ing. Martin Máša	<i>Máša</i>	Datum	12/2023			
	Tech. kontrola	Ing. Martin Máša	<i>Máša</i>	Stupeň	PDPS			
	Akce			Počet formátů	7 x 2 A4			
II/322 Kolín, ul. Třídvorská, okružní křižovatka				Měřítko	1:1000			
				Č. přílohy	Paré			
Zhotovitel: Valbek, spol. s r.o., středisko Praha V Olšinách 2300/75 100 00 Praha 10 - Strašnice	Příloha			4.6				
Fáze 6								