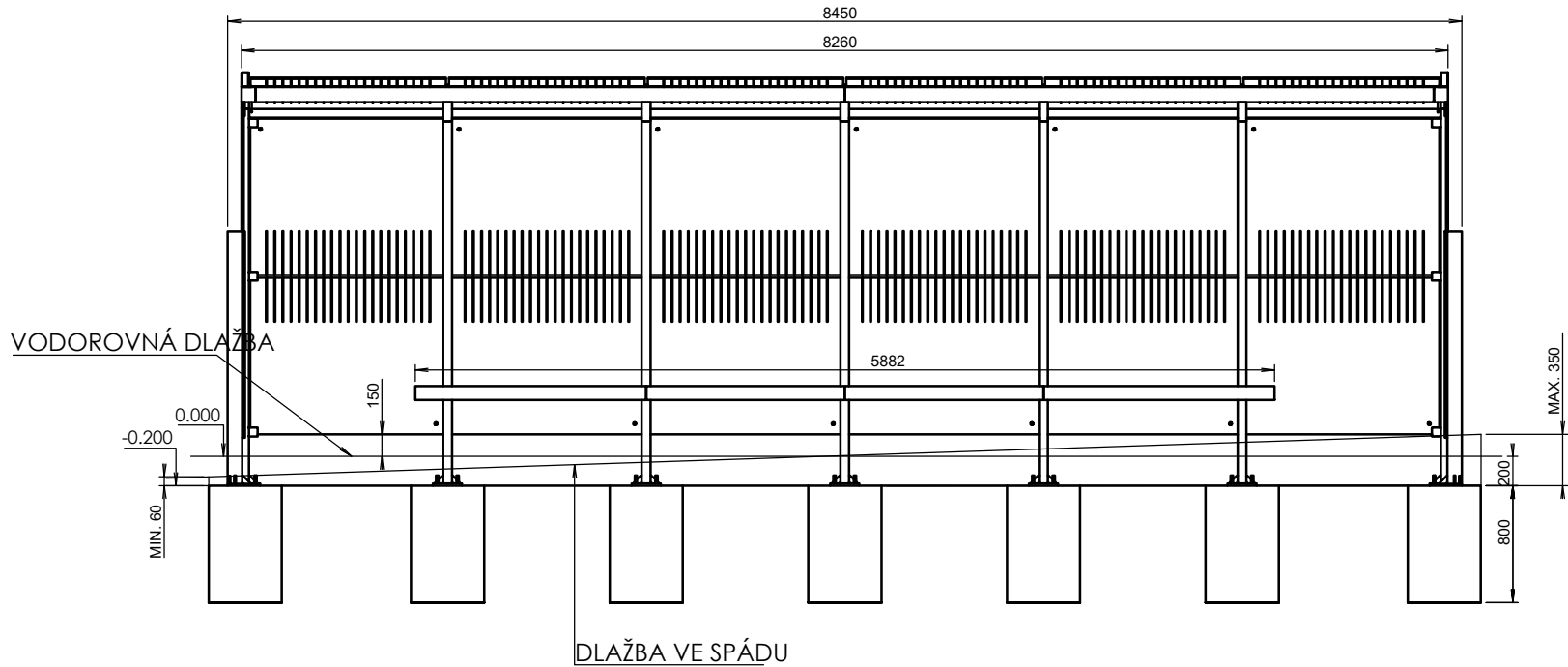
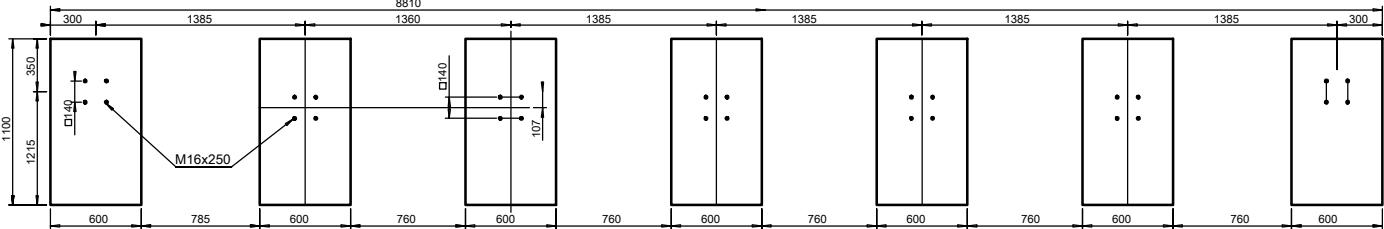


PŘÍKON CITYLIGHTU 4x58W, PŘÍVODNÍ KABEL CYKY 3Cx25, CHRÁNIČKU Ø 30mm VYVĚST 1000mm NAD ÚROVEŇ ZÁKLADU.
DO VÝKOPU VLOŽIT ZEMNÍČÍ DRÁT 8mm A VYVĚST 1000mm NAD ÚROVEŇ ZÁKLADU.

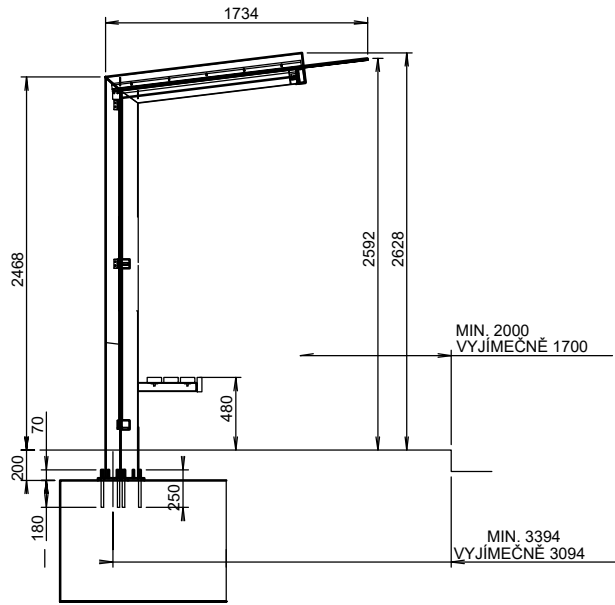
Rozměry výrobků mají informativní charakter. Výrobce si vyhrazuje právo na změnu technické specifikace bez předchozího upozornění.
Rozměry spodní stavby a způsob osazení výrobku jsou závazné. Minimální únosnost základové půdy 150kPa.
Rozteče kotev rozměřovat dle rozměrů dodaného výrobku.



ZÁKLADOVÉ PATKY



JE TŘEBA DODRŽET KÓTU HORNÍ HRANY BETONOVÉHO ZÁKLADU 200mm POD ÚROVŇÍ DLAŽBY VE STŘEDU PŘÍSTŘEŠKU !! BETON C25/30.
KOTVENO CHEMICKÝMI KOTVAMI DO PŘEDVRTANÝCH A VYČISTĚNÝCH OTVORŮ NA CHEMICKOU MALTU.
PRŮMĚR VRTANÉHO OTVORU JE O 2mm VĚTŠÍ NEŽ PRŮMĚR KOTVY. KOTVY VYČNÍVAJÍ 70mm NAD BETONOVÝ ZÁKLAD.



Ocelová, zinkovaná konstrukce opatřená práškovým vypalovacím lakem.
Zadní stěna a střecha z bezpečnostního skla. Lavička se sedákem z masivního dřeva.

01	vymazán odkaz na výrobek - ponechán obecný popis	10.10.2023	<i>Havelka</i>
č. revize	text změny - odůvodnění	datum	podpis
!!!PŘED ZAPOČETÍM STAVEBNÍCH PRACÍ SI MUSÍ ZHOTOVITEL NECHAT VYTÝČIT EXISTUJÍCÍ INŽENÝRSKÉ SÍTĚ!!!		SOUŘADNÝ SYSTÉM S-JTSK, VÝŠKOVÝ SYSTÉM BPV	

Investor	Statutární Město Mladá Boleslav Komenského náměstí 61, 293 49 Mladá Boleslav IČ: 002 38 295
----------	---

Ředitel ateliéru	Zodpovědný projektant	Tech. kontrola	Vypracoval	CR PROJECT CONSTRUCTIONS&ROADS	
<i>Ing. Jiráček J.</i>	<i>Ing. Jiráček J.</i>	<i>ing. Jiráček J.</i>	<i>ing. Havelka J.</i>	CR PROJECT s.r.o., POD BORKEM 319, 293 01 Mladá Boleslav tel.: +420 326 700 666 GSM GATE: +420 606 602 039 fax: +420 326 700 665 e-mail: info@crproject.cz URL: http://www.crproject.cz	
stavba:				HIP:	Ing. Jan Havelka
KOMPLETNÍ ROZŠÍŘENÍ TŘÍDY VÁCLAVA KLEMENTA				číslo zakázky:	2019-018
objekt:				stupeň dokumentace:	PDPS
část:				datum:	10.2023
obsah:				měřítko:	1:50
PŘÍSTŘEŠEK MHD				formát:	2,5 x A4
název dig.souboru:				výkres číslo:	výtisk číslo:
zastavky_pristresky.dwg					
číslo přílohy:				D5	
				D5	