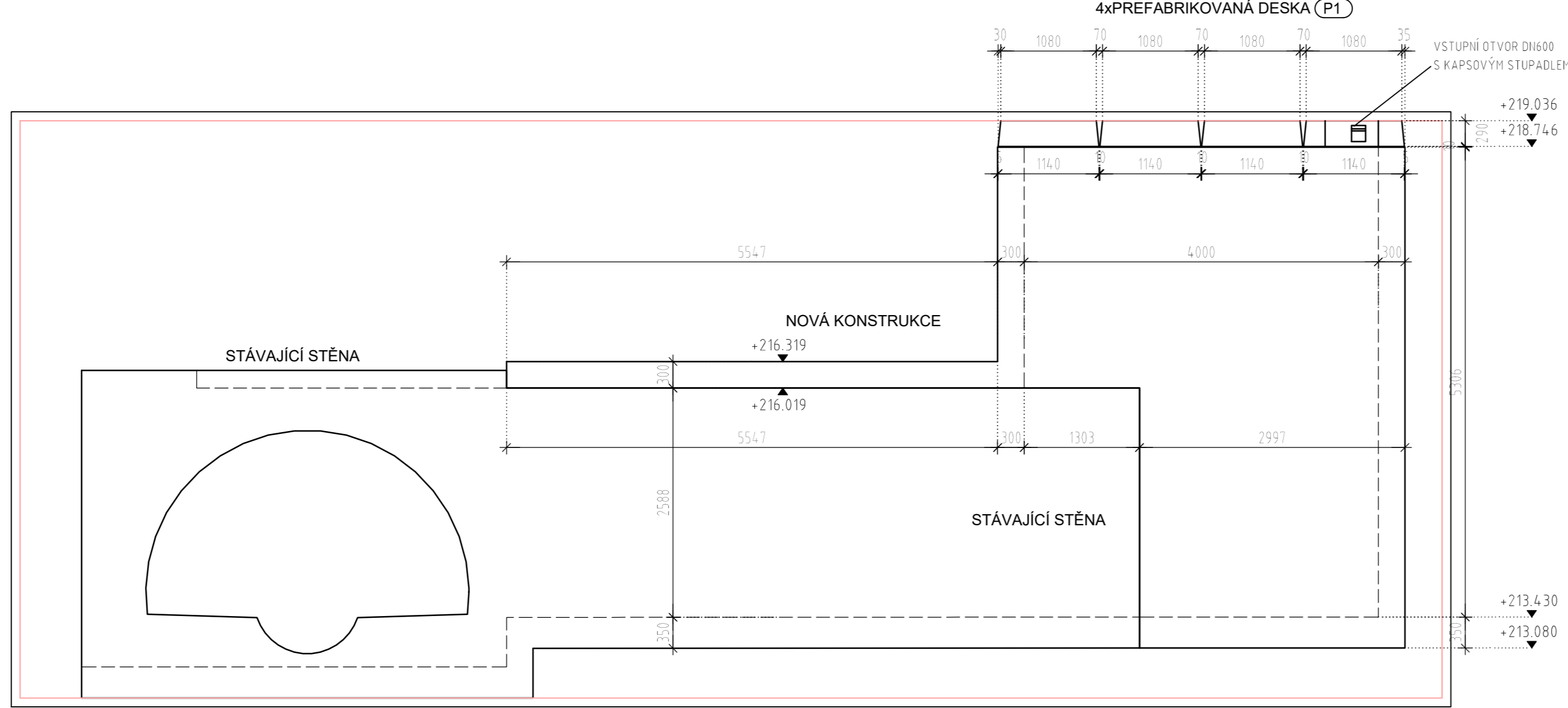
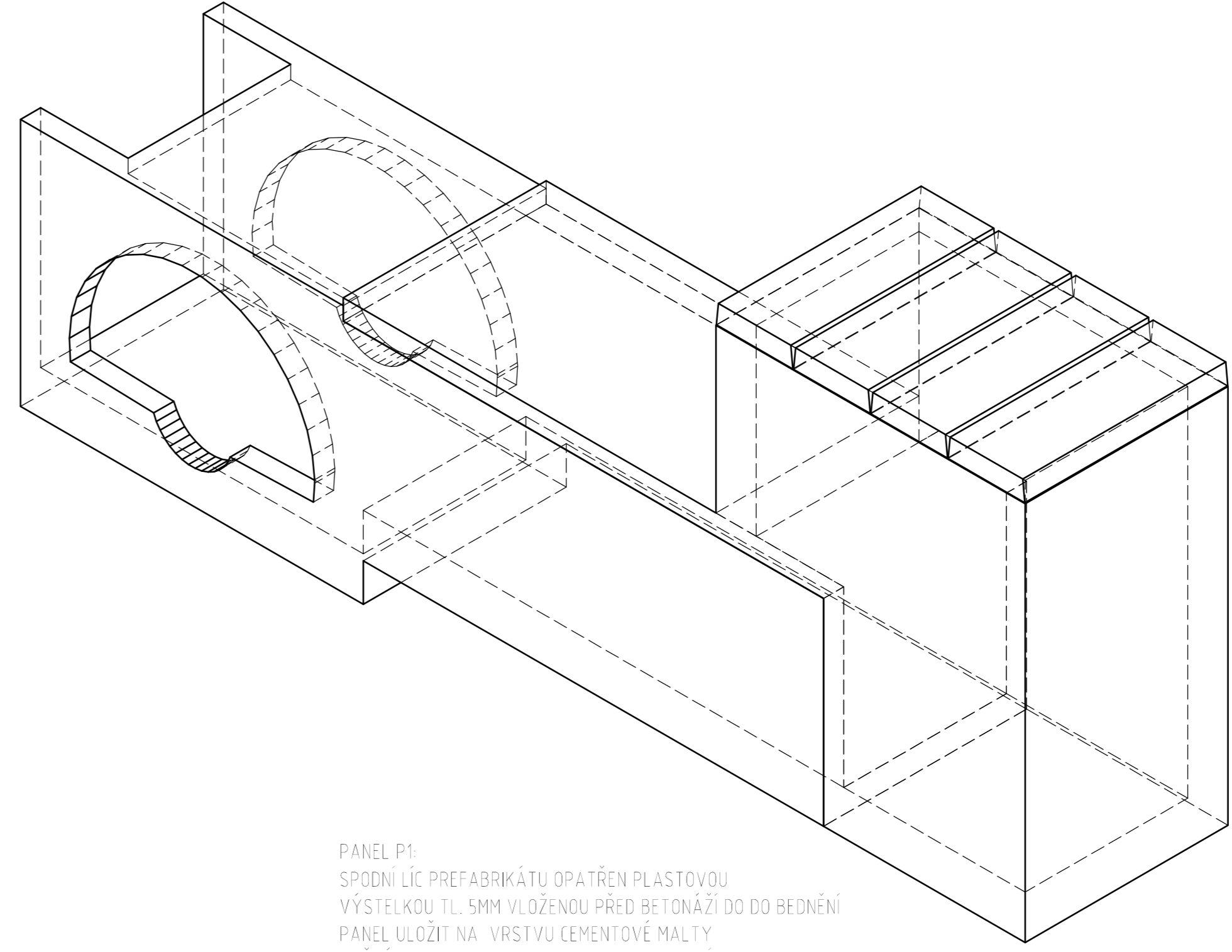
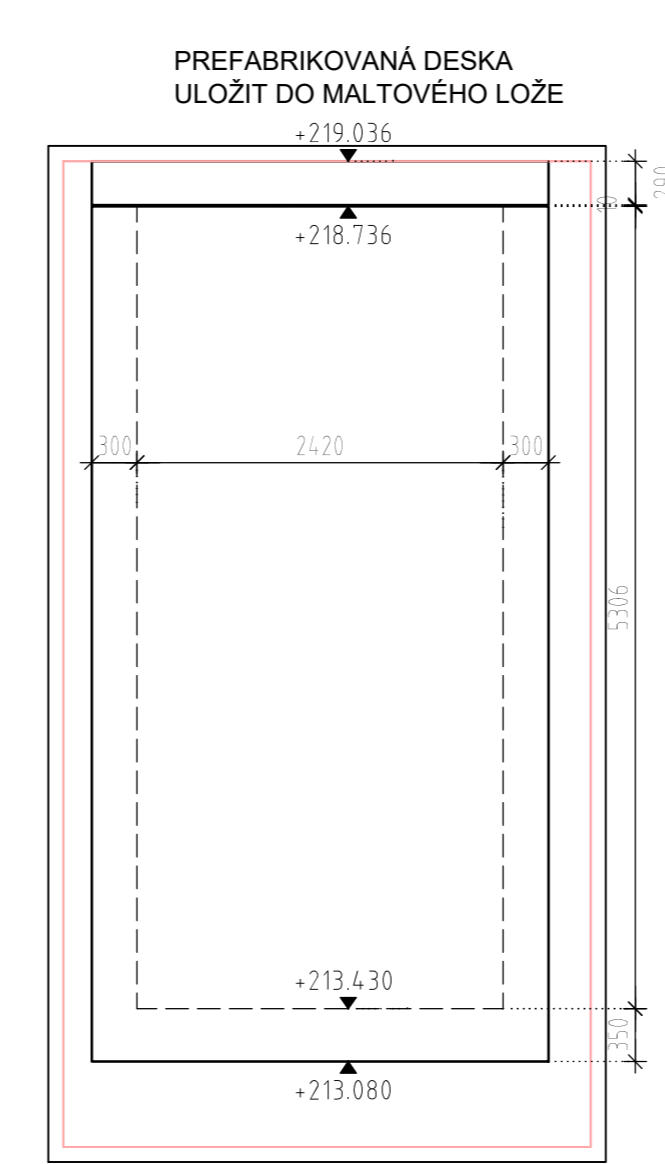


## ReZ A -

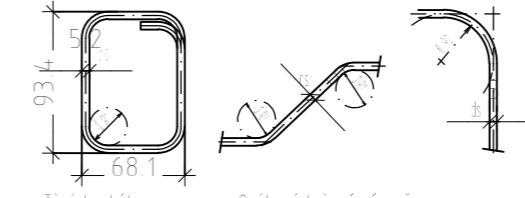
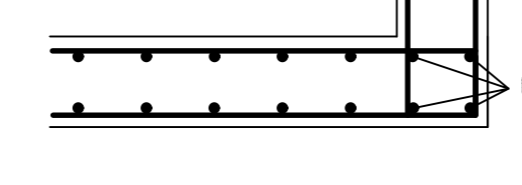
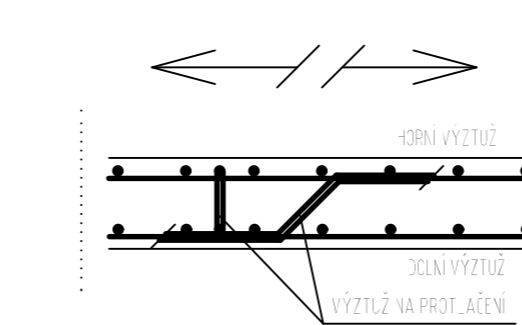
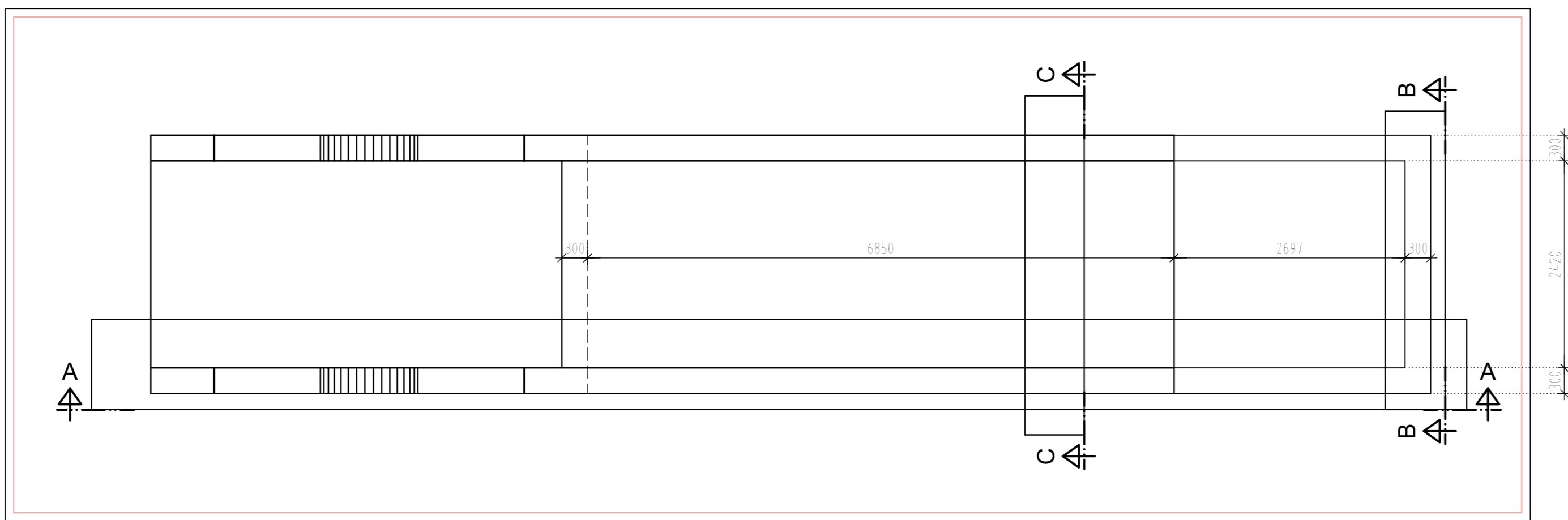
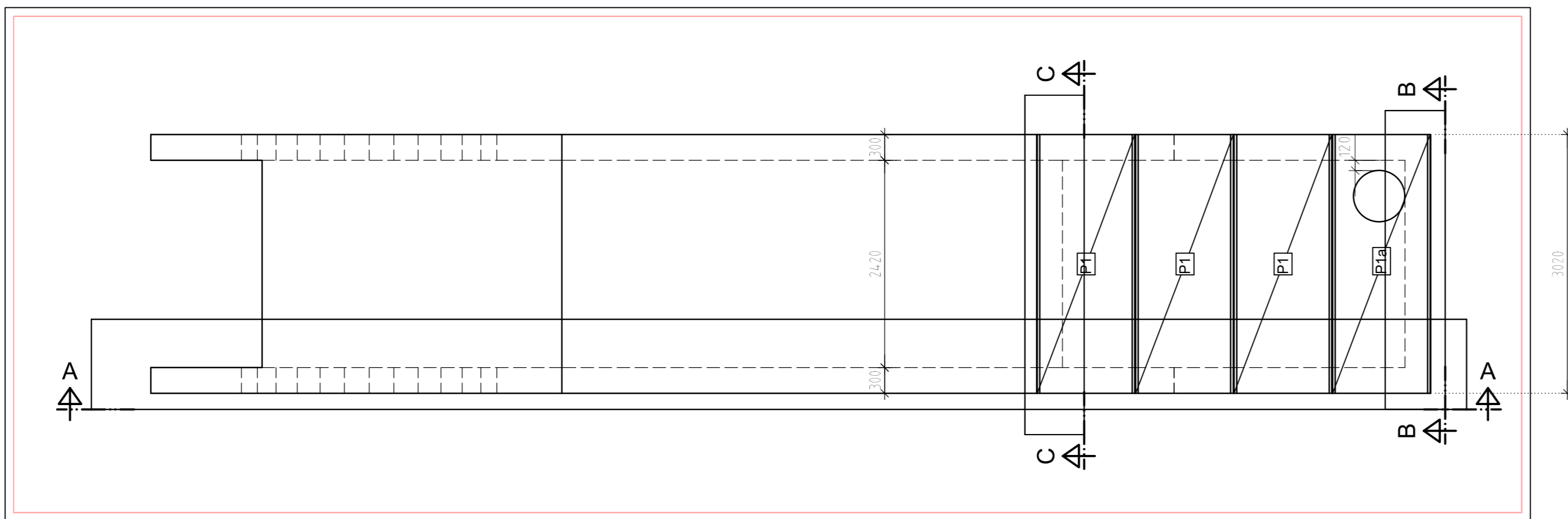
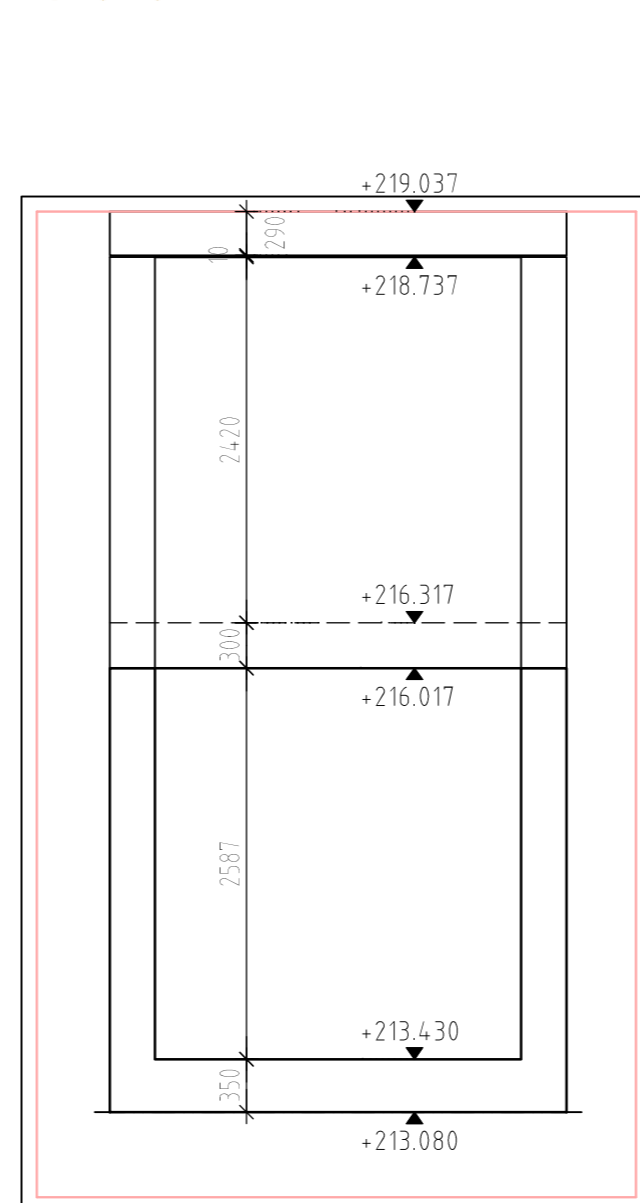


## Rez B -



PANEL P1:  
SPODNÍ LÍČ PREFABRIKÁTU OPATŘEN PLASTOVOU  
VÝSTELKOU TL. 5MM VLOŽENOU PŘED BETONÁŽÍ DO DO BEDNĚNÍ  
PANEL VLOŽIT NA VRSTVU CEMENTOVÉ MALTY  
KAŽDÝ PANEL BUDE VYBAVEN 4 TRANSPORTNÍMI KOTVAMI S KULOVOU HLAVOU

## Rez C - c



Tréninkový příklad  
Směsíková výztuž

h	120	120
b <sub>1</sub>	400	300

Příloha 1

Tréninkový příklad  
Oprávněná výztuž

h <sub>1</sub>	120	120	120
b <sub>1</sub>	400	300	200

Příloha 2

Příloha 3

Příloha 4

Příloha 5

Příloha 6

Příloha 7

Příloha 8

Příloha 9

Příloha 10

Příloha 11

Příloha 12

Příloha 13

Příloha 14

Příloha 15

Příloha 16

Příloha 17

Příloha 18

Příloha 19

Příloha 20

Příloha 21

Příloha 22

Příloha 23

Příloha 24

Příloha 25

Příloha 26

Příloha 27

Příloha 28

Příloha 29

Příloha 30

Příloha 31

Příloha 32

Příloha 33

Příloha 34

Příloha 35

Příloha 36

Příloha 37

Příloha 38

Příloha 39

Příloha 40

Příloha 41

Příloha 42

Příloha 43

Příloha 44

Příloha 45

Příloha 46

Příloha 47

Příloha 48

Příloha 49

Příloha 50

Příloha 51

Příloha 52

Příloha 53

Příloha 54

Příloha 55

Příloha 56

Příloha 57

Příloha 58

Příloha 59

Příloha 60

Příloha 61

Příloha 62

Příloha 63

Příloha 64

Příloha 65

Příloha 66

Příloha 67

Příloha 68

Příloha 69

Příloha 70

Příloha 71

Příloha 72

Příloha 73

Příloha 74

Příloha 75

Příloha 76

Příloha 77

Příloha 78

Příloha 79

Příloha 80

Příloha 81

Příloha 82

Příloha 83

Příloha 84

Příloha 85

Příloha 86

Příloha 87

Příloha 88

Příloha 89

Příloha 90

Příloha 91

Příloha 92

Příloha 93

Příloha 94

Příloha 95

Příloha 96

Příloha 97

Příloha 98

Příloha 99

Příloha 100

Příloha 101

Příloha 102

Příloha 103

Příloha 104

Příloha 105

Příloha 106

Příloha 107

Příloha 108

Příloha 109

Příloha 110

Příloha 111

Příloha 112

Příloha 113

Příloha 114

Příloha 115

Příloha 116

Příloha 117

Příloha 118

Příloha 119

Příloha 120

Příloha 121

Příloha 122

Příloha 123

Příloha 124

Příloha 125

Příloha 126

Příloha 127

Příloha 128

Příloha 129

Příloha 130

Příloha 131

Příloha 132

Příloha 133

Příloha 134

Příloha 135

Příloha 136

Příloha 137

Příloha 138

Příloha 139

Příloha 140

Příloha 141

Příloha 142

Příloha 143

Příloha 144

Příloha 145

Příloha 146

Příloha 147

Příloha 148

Příloha 149

Příloha 150

Příloha 151

Příloha 152

Příloha 153

Příloha 154

Příloha 155

Příloha 156

Příloha 157

Příloha 158

Příloha 159

Příloha 160

Příloha 161

Příloha 162

Příloha 163

Příloha 164

Příloha 165

Příloha 166

Příloha 167

Příloha 168

Příloha 169

Příloha 170

Příloha 171

Příloha 172

Příloha 173

Příloha 174

Příloha 175

Příloha 176

Příloha 177

Příloha 178

Příloha 179

Příloha 180

Příloha 181

Příloha 182

Příloha 183

Příloha 184

Příloha 185

Příloha 186

Příloha 187

Příloha 188

Příloha 189

Příloha 190

Příloha 191

Příloha 192

Příloha 193

Příloha 194

Příloha 195

Příloha 196

Příloha 197

Příloha 198

Příloha 199

Příloha 200

Příloha 201

Příloha 202

Příloha 203

Příloha 204

Příloha 205

Příloha 206

Příloha 207

Příloha 208

Příloha 209

Příloha 210

Příloha 211

Příloha 212

Příloha 213

Příloha 214

Příloha 215

Příloha 216

Příloha 217

Příloha 218

Příloha 219

Příloha 220

Příloha 221

Příloha 222

Příloha 223

Příloha 224

Příloha 225

Příloha 226

Příloha 227

Příloha 228

Příloha 229

Příloha 230

Příloha 231

Příloha 232

Příloha 233

Příloha 234

Příloha 235

Příloha 236

Příloha 237

Příloha 238

Příloha 239

Příloha 240

Příloha 241

Příloha 242

Příloha 243

Příloha 244

Příloha 245

Příloha 246

Příloha 247

Příloha 248

Příloha 249

Příloha 250

Příloha 251

Příloha 252

Příloha 253

Příloha 254

Příloha 255

Příloha 256

Příloha 257

Příloha 258

Příloha 259

Příloha 260

Příloha 261

Příloha 262

Příloha 263

Příloha 264

Příloha 265

Příloha 266

Příloha 267

Příloha 268

Příloha 269

Příloha 270

Příloha 271

Příloha 272

Příloha 273

Příloha 274

Příloha 275

Příloha 276

Příloha 277

Příloha 278

Příloha 279

Příloha 280

Příloha 281

Příloha 282

Příloha 283

Příloha 284

Příloha 285

Příloha 286

Příloha 287

Příloha 288

Příloha 289

Příloha 290

Příloha 291

Příloha 292

Příloha 293

Příloha 294

Příloha 295

Příloha 296

Příloha 297

Příloha 298

Příloha 299

Příloha 300

Příloha 301

Příloha 302

Příloha 303

Příloha 304

Příloha 305

Příloha 306



Ispisová kniha, číslo záznamu C307/37 na C35/45		18.10.2023		<i>Sruba</i>	
Č. revize:		text změny - odvolávám		datum podpis	
PŘED POUŽITÍM STAVEBNÍCH PRACÍ SI MUŽI ZHOTOVIT NECHAT VYTÝCET EXISTUJÍCÍ INŽENÝRSKÉ ŠTĚPI!!!					
SOUDAJNÝ SYSTÉM S-JTK, VÝŠKOVÝ SYSTÉM BPV					
Investor <b>Statutární Město Mladá Boleslav</b> Komenského náměstí 61, 293 49 Mladá Boleslav IČ: 002 38 295					
Koordinace stavby a profese					
Koordinace stavby a technologie					
Zodpovědná osoba					
Ředitel stavební		Zodpovědný projektant	Tech. kontrola	Vypracoval	
Ing. Jiráň J.		Ing. Váněk P.	Ing. Jiráň J.	Ing. Havelka J.	
stavba:					
KOMPLETNÍ ROZŠÍŘENÍ TRIDY VÁCLAVA KLEMENTA					
objekt:		S0.110-KOMUNIKACE			
část:		stavební			
obseah:		VÝKRES TVARU ÚPRAVY REVIZNIHO VSTUPU KANALIZACE			
název dig.souboru:		číslo přílohy:		D8	
TVAR.dwg					