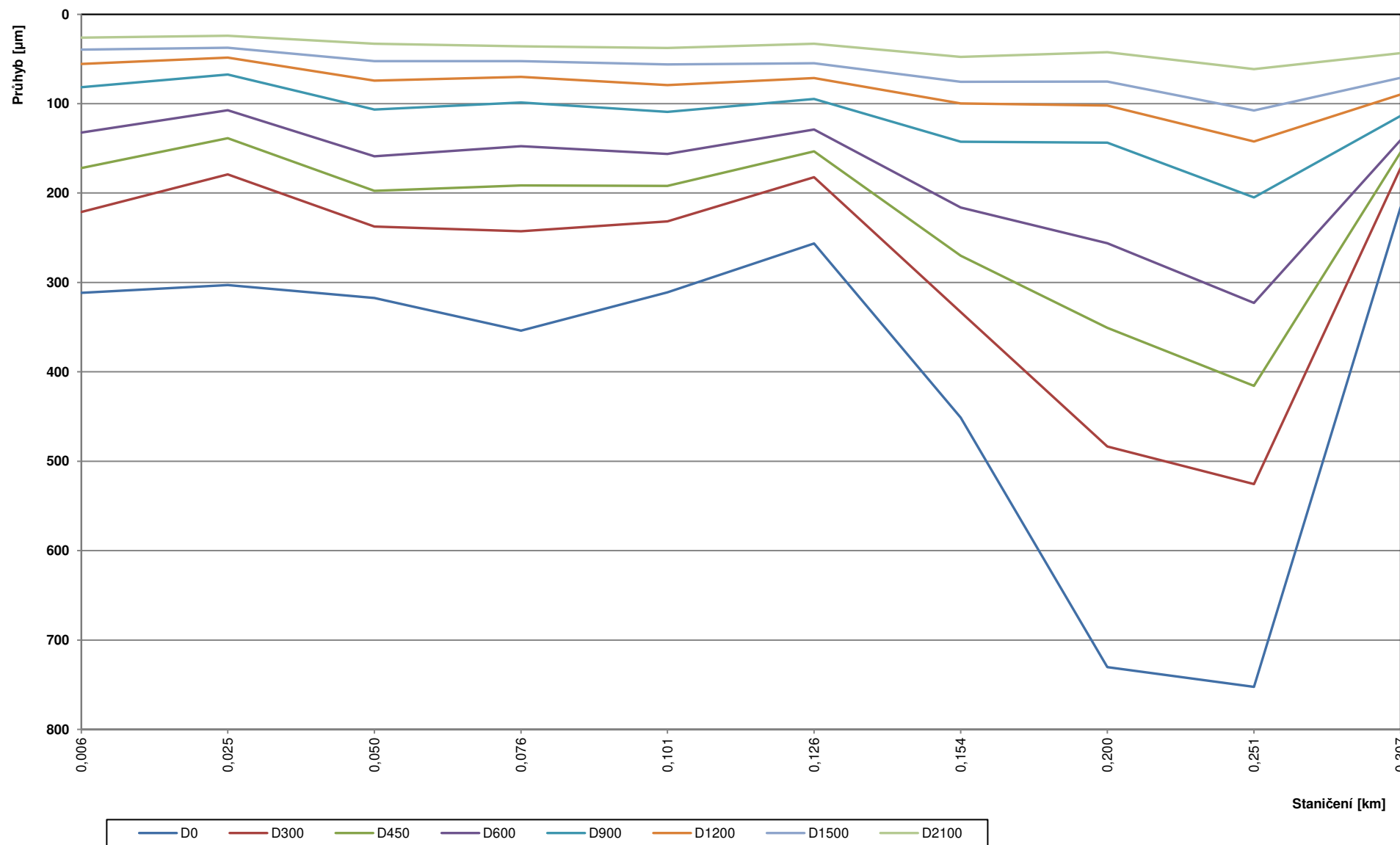


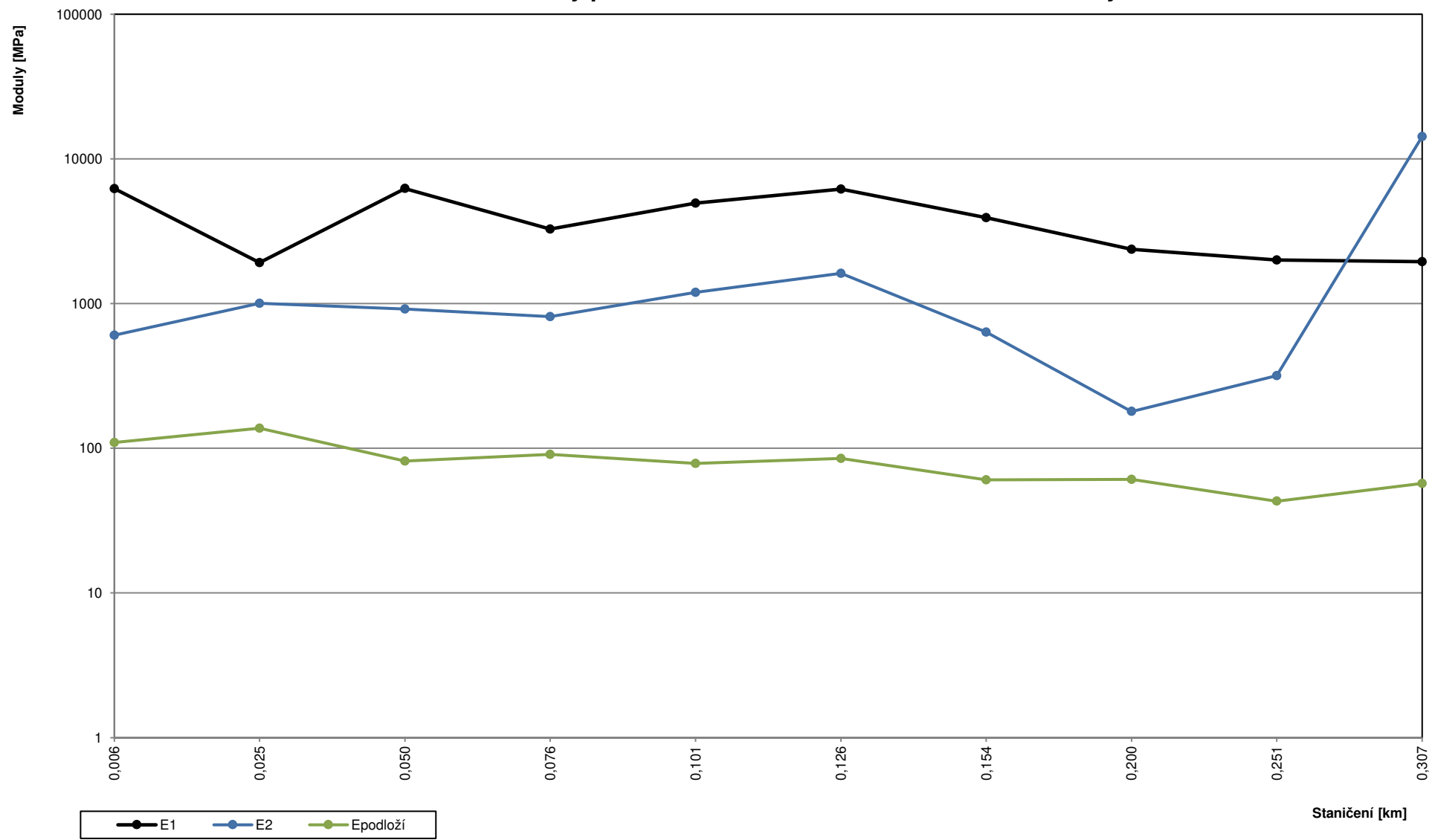
MĚŘENÍ ÚNOSNOSTI VOZOVKY

| Silnice: křiž. sil. II/610 a II/272 Benátky nad Jizerou - úsek č. 2 | | | | | | | | | | | | | | | | |
|-----------------------------------------------------------------------------------------------------|----------------|-----------------------|------|------|------|------|-------|-------|-------|-------|------|-------------------------------|-----|------|-------------------------------|--|
| Parametry pro výpočet: Poloměr zatěžovací desky: 150 mm; referenční teplota: 20 °C; zatížení: 50 kN | | | | | | | | | | | | | | | | |
| Staničení [km] | Zatížení [MPa] | Naměřené průhyby [μm] | | | | | | | | | | Moduly pružnosti vrstev [MPa] | | | Zbytková životnost / zesílení | |
| | | D0 | D300 | D450 | D600 | D900 | D1200 | D1500 | D1800 | D2100 | E1 | E2 | Ep | roky | [cm] | |
| 0,006 | 0,707 | 312 | 221 | 172 | 133 | 82 | 56 | 40 | 32 | 26 | 6224 | 603 | 109 | 2,5 | 6 | |
| 0,025 | 0,707 | 303 | 179 | 139 | 107 | 67 | 48 | 37 | 28 | 24 | 1921 | 1002 | 138 | 2,9 | 6 | |
| 0,050 | 0,707 | 318 | 238 | 198 | 159 | 107 | 74 | 53 | 41 | 33 | 6248 | 915 | 82 | 2,9 | 6 | |
| 0,076 | 0,707 | 354 | 243 | 192 | 148 | 99 | 70 | 52 | 42 | 36 | 3276 | 813 | 91 | 1,4 | 8 | |
| 0,101 | 0,707 | 311 | 232 | 192 | 156 | 109 | 79 | 56 | 44 | 38 | 4946 | 1193 | 79 | 3,8 | 5 | |
| 0,126 | 0,707 | 256 | 182 | 153 | 129 | 95 | 72 | 55 | 41 | 33 | 6179 | 1616 | 85 | 8,0 | 2 | |
| 0,154 | 0,707 | 451 | 333 | 270 | 216 | 143 | 100 | 76 | 57 | 48 | 3920 | 634 | 60 | 0,5 | 11 | |
| 0,200 | 0,707 | 730 | 484 | 351 | 256 | 144 | 102 | 75 | 60 | 42 | 2368 | 180 | 61 | 0,0 | 16 | |
| 0,251 | 0,707 | 752 | 525 | 416 | 323 | 205 | 142 | 108 | 77 | 61 | 2000 | 318 | 43 | 0,0 | 18 | |
| 0,307 | 0,707 | 216 | 172 | 154 | 141 | 114 | 90 | 71 | 57 | 44 | 1944 | 14292 | 57 | 20,0 | 0 | |

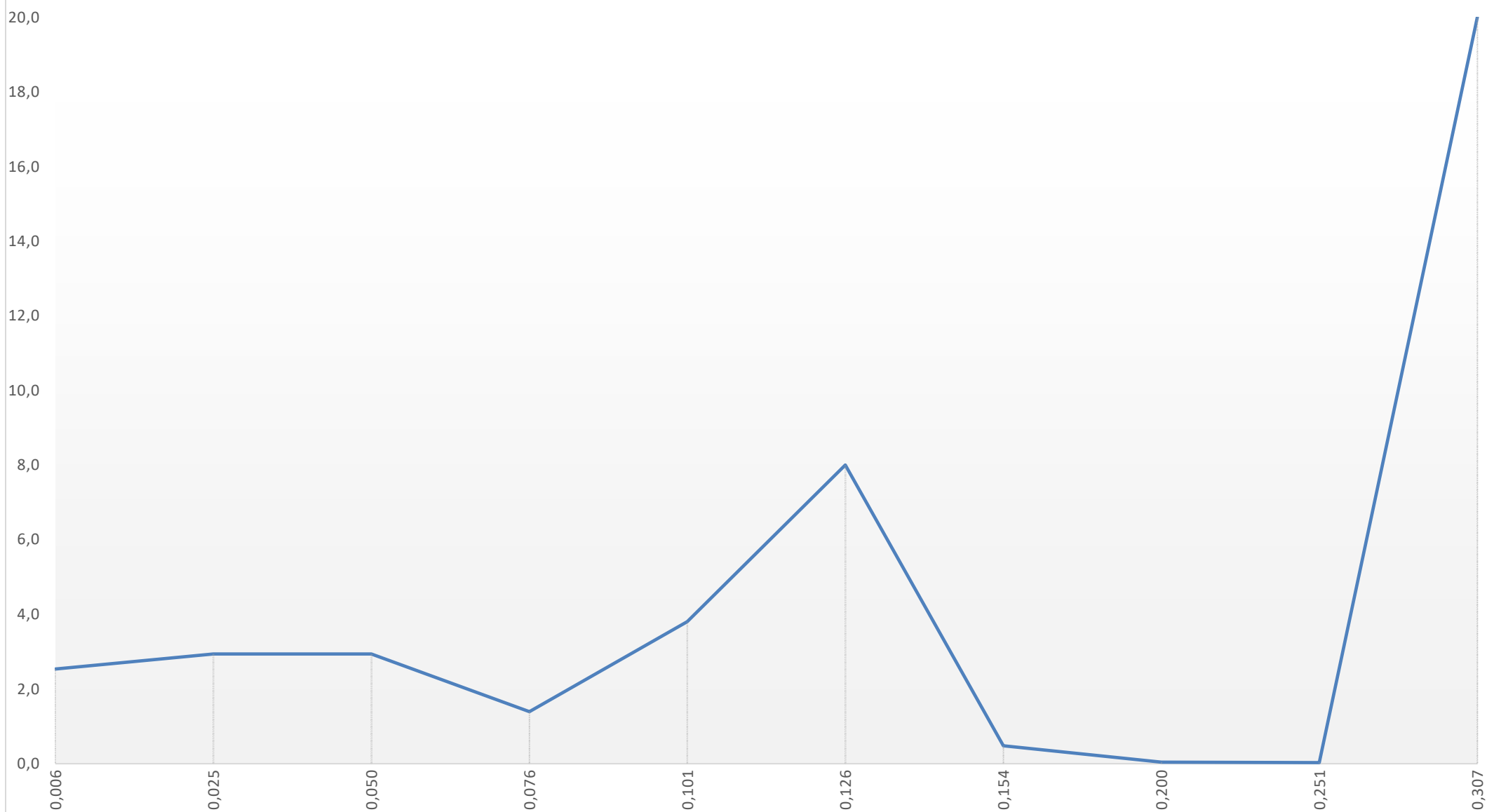
Naměřené průhyby kříž. sil. II/610 a II/272 Benátky nad Jizerou - úsek č. 2



Moduly pružnosti vrstev kříž. sil. II/610 a II/272 Benátky nad Jizerou - úsek č. 2



Zbytková životnost kříž. sil. II/610 a II/272 Benátky nad Jizerou - úsek č. 2



Zesílení - křiž. sil. II/610 a II/272 Benátky nad Jizerou - úsek č. 2

