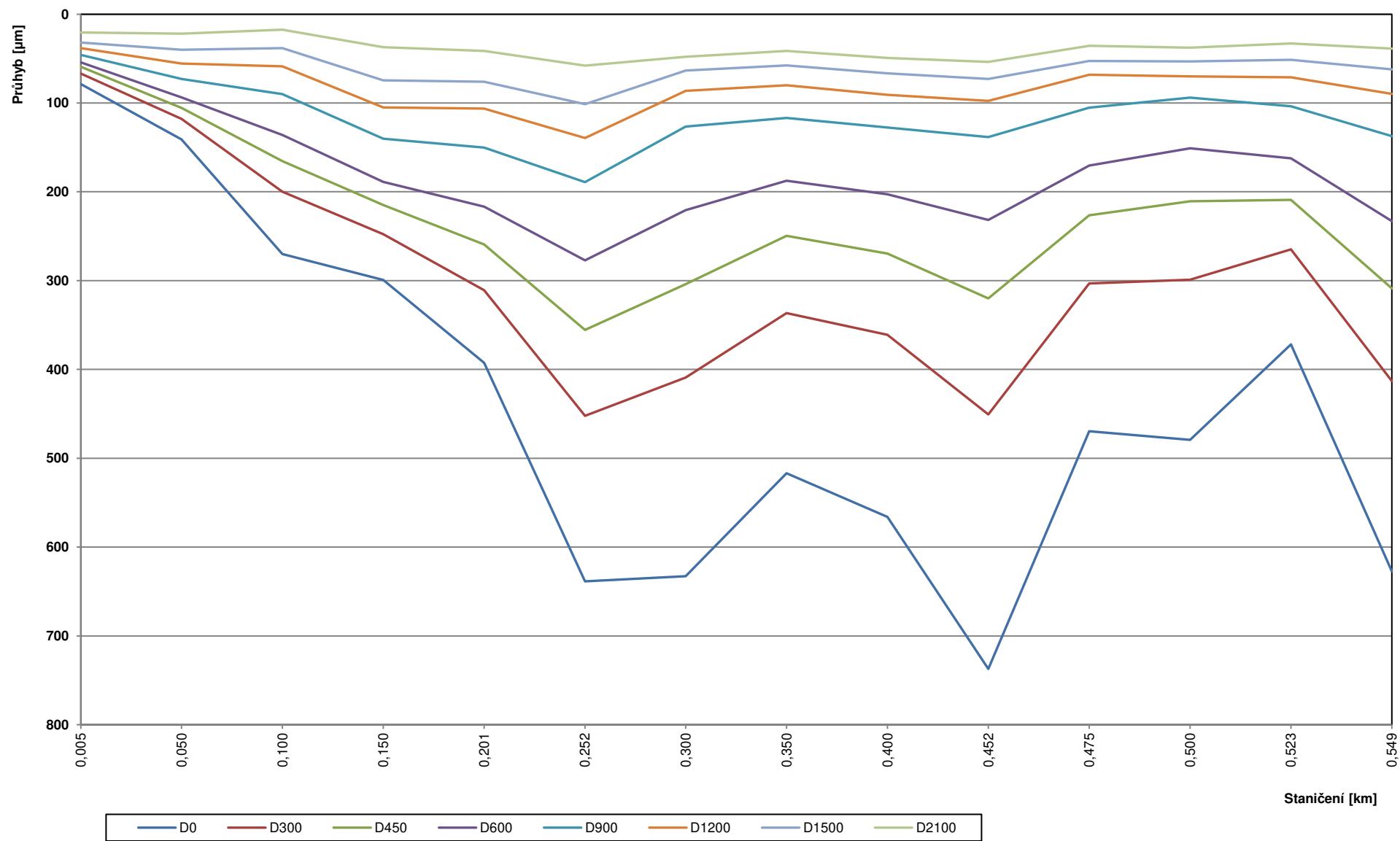


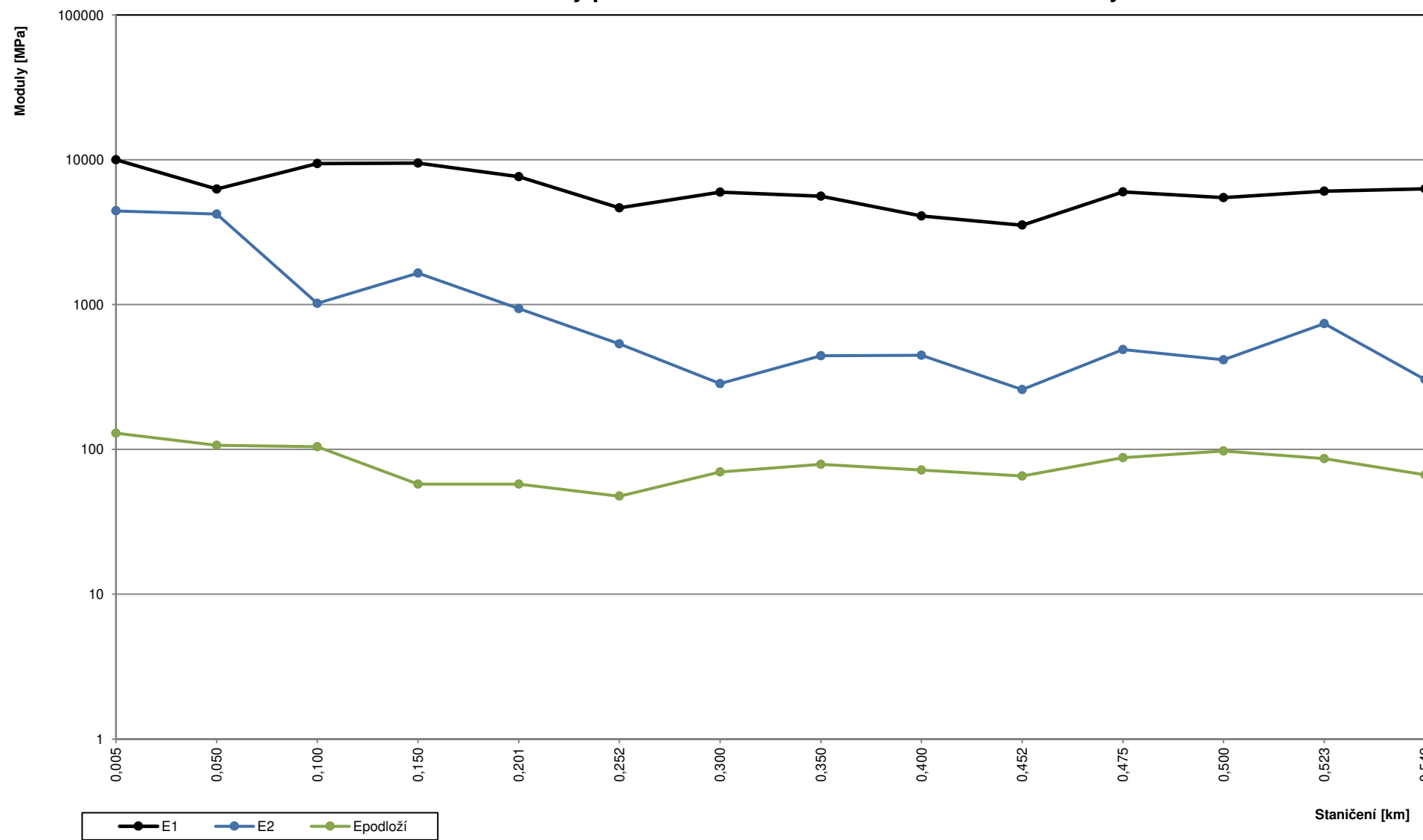
MĚŘENÍ ÚNOSNOSTI VOZOVKY

Silnice: křiž. sil. II/610 a II/272 Benátky nad Jizerou - úsek č. 1															
Parametry pro výpočet: Poloměr zatěžovací desky: 150 mm; referenční teplota: 20 °C; zatížení: 50 kN															
Staničení [km]	Zatížení [MPa]	Naměřené průhyby [μm]									Moduly pružnosti vrstev [MPa]			Zbytková životnost / zesílení	
		D0	D300	D450	D600	D900	D1200	D1500	D1800	D2100	E1	E2	Ep	roky	[cm]
0,005	0,707	79	67	59	54	46	38	32	24	21	10017	4442	130	20,0	0
0,050	0,707	141	118	105	94	73	56	40	26	22	6287	4214	107	20,0	0
0,100	0,707	270	200	166	136	90	59	38	25	18	9403	1021	104	5,0	6
0,150	0,707	299	248	215	189	140	105	75	52	37	9491	1650	58	7,1	6
0,201	0,707	393	311	259	217	150	106	76	53	41	7651	938	57	1,1	10
0,252	0,707	639	452	355	277	189	140	101	79	58	4662	536	48	0,1	16
0,300	0,707	633	409	304	221	127	87	64	55	48	5964	285	70	0,1	14
0,350	0,707	517	337	250	188	117	80	58	48	41	5602	444	79	0,1	13
0,400	0,707	566	361	270	203	128	91	67	60	49	4090	447	72	0,1	14
0,452	0,707	737	451	320	232	139	98	73	65	54	3542	259	66	0,0	16
0,475	0,707	470	303	227	171	105	68	53	46	36	5992	488	88	0,2	12
0,500	0,707	479	299	211	151	94	70	53	45	38	5481	416	97	0,2	12
0,523	0,707	372	265	209	162	104	71	52	41	33	6059	739	86	0,8	9
0,549	0,707	627	413	309	233	137	90	62	47	39	6292	304	67	0,1	14

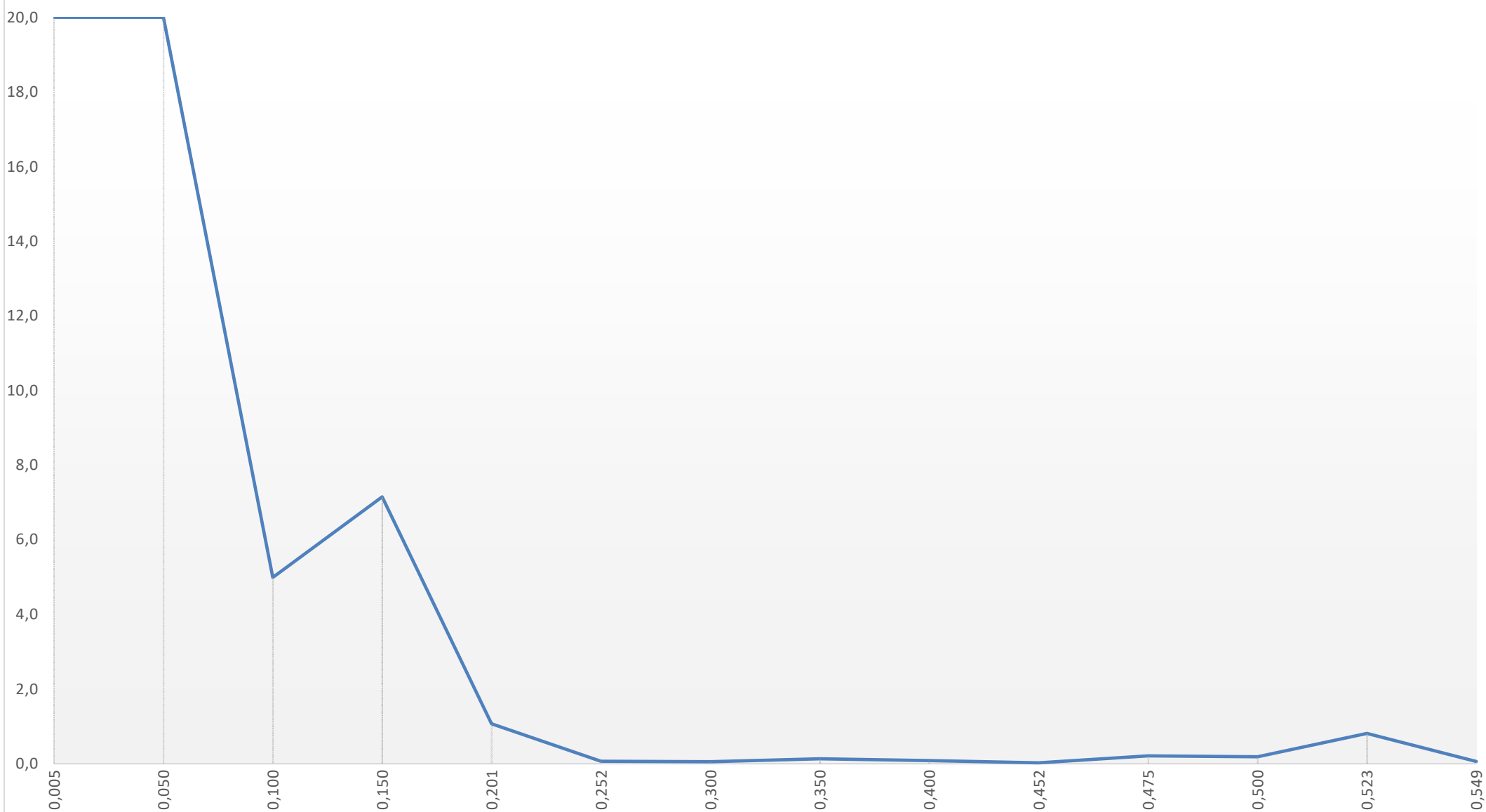
# Naměřené průhyby kříž. sil. II/610 a II/272 Benátky nad Jizerou - úsek č. 1



Moduly pružnosti vrstev kříž. sil. II/610 a II/272 Benátky nad Jizerou - úsek č. 1



**Zbytková životnost kříž. sil. II/610 a II/272 Benátky nad Jizerou - úsek č. 1**



**Zesílení - křiž. sil. II/610 a II/272 Benátky nad Jizerou - úsek č. 1**

