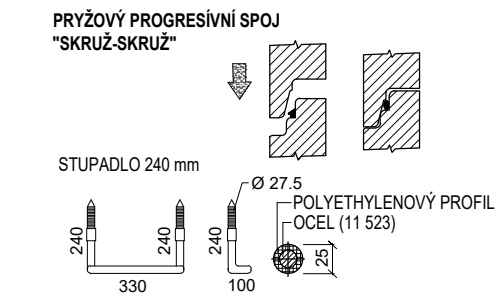


M 1:50

ZÁKLADNÍ SESTAVA

ŘEZ A-A'



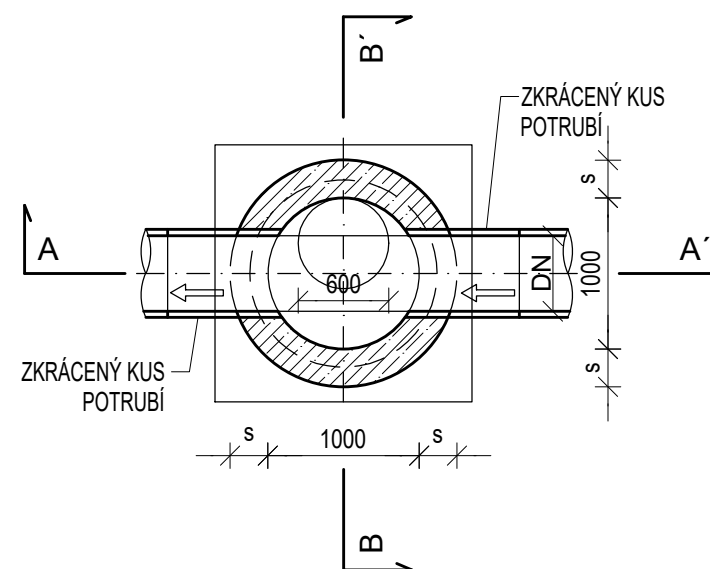
ROZMĚROVÁ TABULKA ŠACHET NA STOKÁCH DN 800-1200 [mm]

DN	š	H	s	S
800	1200	2100	150	200
800	1500	2100	150	200

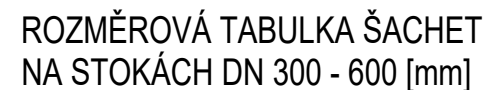
ROZMĚRY SE MOHOU LIŠIT DLE KONKRÉTNÍHO VÝROBCE

VZOROVÝ ŘEZ ŠACHTOU NA TRUBNÍCH STOKÁCH DN 300-600

ŘEZ A-A'



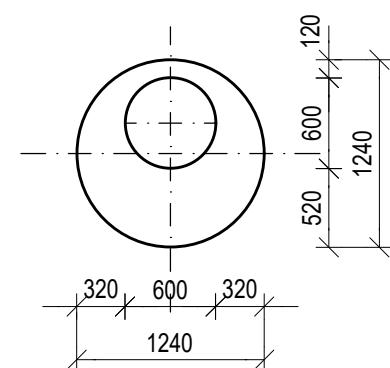
ŘEZ B-B'



DN	H	s
300	750	120
400	750	120
500	1150	120
600	1150	120

PŮDORYS

PŘECHODOVÉ DESKY 1000/600



POZNÁMKA:
PŘÍPOJKY - DO PREFABRIKOVANÝCH DEN NEBO DO ČISTÉ ŘEZANÝCH OTVORŮ,
VÝJIMEČNĚ NÁPOJENÍ POMOCÍ TVAROVEK PŘÍMO DO POTRUBÍ.
PRO TĚSNĚNÍ MEZI SKRUŽENY BUDE POUŽITO GUMOVÉ TĚSNĚNÍ
(SOUČÁST DODÁVKY ŠACHTY). DOTĚŠŇOVÁNÍ MONTÁŽNÍ PĚNOU JE NEPŘÍPUŠTNÉ!

POZN.:
POKLOPY REVIZNÍCH ŠACHET KANALIZACE - DLE ČSN EN 124 SAMONIVELAČNÍ,
(VIATOP SAN-GOBAIN), LITINOVÉ POKLOPY D 400 SE ZABEZPEČENÍM
PROTI VYSKOČENÍ, BEZ ODVĚTRÁNÍ, S LOGEM PROVOZOVATELE A BEZ ZÁMKU.

A) VE VOZOVCE, D 400

Výškový systém: Bpv
Souřadnicový systém: S-JTSK

SO 307.1 Odvodnění komunikace v ul. Pražská - přípojka

Objednatel:

Středočeský kraj
Zborovská 81/11, 150 21 Praha 5



KSÚS Středočeského kraje, příspěvková organizace
Zborovská 81/11, 150 21 Praha 5

Zhotovitel:

**Valbek, spol. s r.o., středisko Praha**

V Olšinách 2300/75
100 00 Praha 10 - Strašnice

HIP:

Ing. Martin Máša



Vypracoval	T. PRÁGL
------------	----------

Zodp. projektant	ING. DENISA STEHLÍKOVÁ
------------------	------------------------

Tech. kontrola	ING. JAROMÍR DRAŠAR
----------------	---------------------

Akce

II/610 TUŘICE - KBEL

(BENÁTKY NAD JIZEROU, PŘÍTAH)

(DERIVATION AND CANCELLATION, PROBABLY)

Zhotovitel:

Valbek, spol. s r.o., středisko Praha
V Olšinách 2300/75
100 00 Praha 10 - Strašnice

	Příloha
--	---------

VZOROVÉ REVIZNÍ ŠACHTY

1

4
