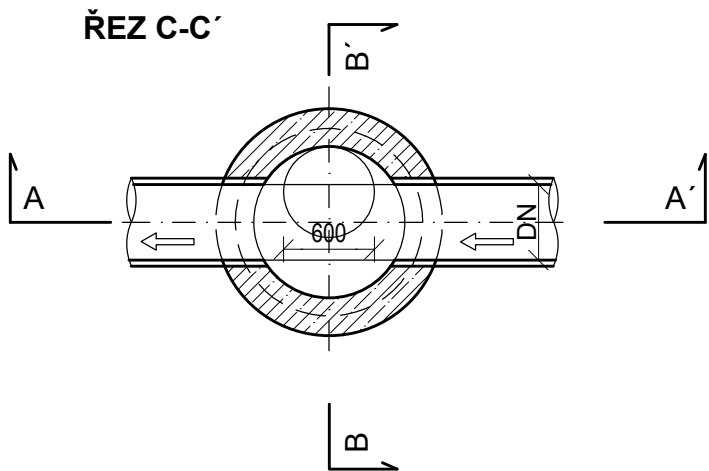
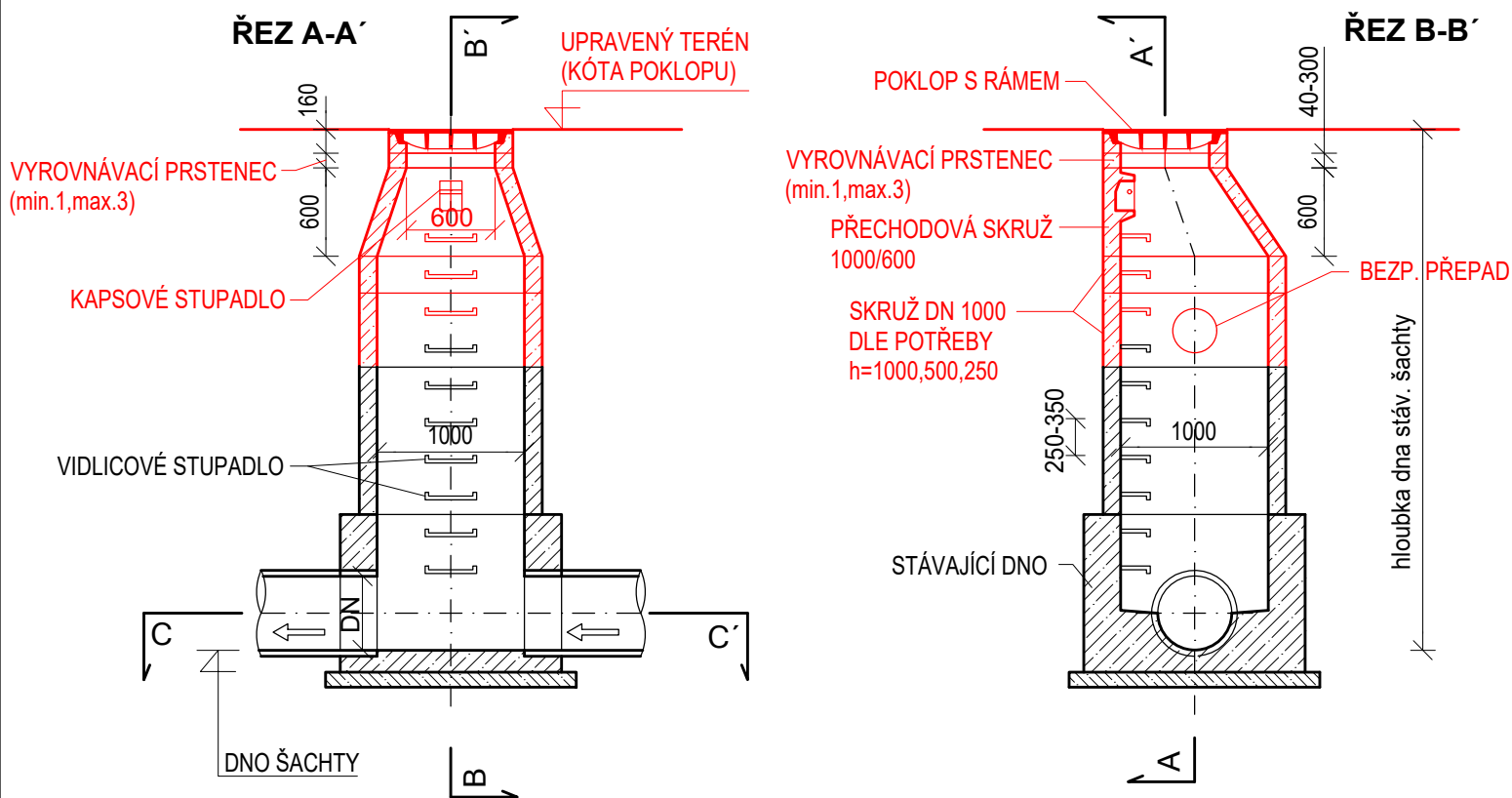


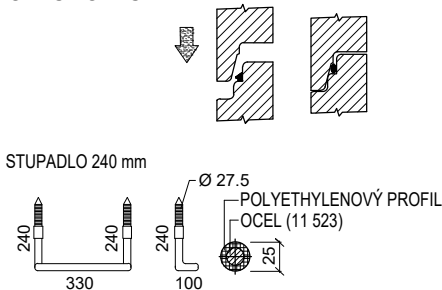
VZOROVÝ ŘEZ ŠACHTOU

M 1:50

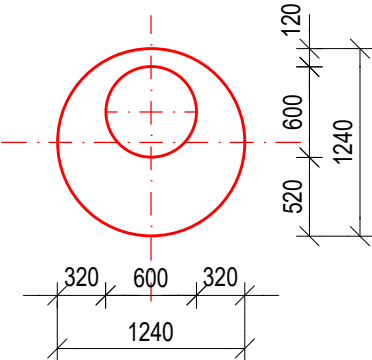
VZOROVÝ ŘEZ ŠACHTOU



PRYŽOVÝ PROGRESIVNÍ SPOJ "SKRUŽ-SKRUŽ"



PŮDORYS PŘECHODOVÉ DESKY 1000/600



POZNÁMKA:
PŘÍPOJKA BEZP. PŘEPADU NEBO DO PŘIPRAVENÉHO OTVORU Z VÝROBY PRO TĚSNĚNÍ MEZI SKRUŽENÍ BUDE POUŽITO GUMOVÉ TĚSNĚNÍ (SOUČÁST DODÁVKY ŠACHTY). DOTĚŠŇOVÁNÍ MONTÁŽNÍ PĚNOU JE NEPŘÍPUSTNÉ!


POZN.:
POKLOPY REVIZNÍCH ŠACHET KANALIZACE - DLE ČSN EN 124 CELOLITINOVÉ S PANTEM, S ODVĚTRÁNÍM, BEZ LOGA.

A) VE VOZOVCE, D 400


Výškový systém: Bpv
Souřadnicový systém: S-JTSK

SO 306.1 Odvodnění komunikace v ul. Na Burse - přípojka

Objednatel:




Středočeský kraj
Zborovská 81/11, 150 21 Praha 5



KSÚS Středočeského kraje, příspěvková organizace
Zborovská 81/11, 150 21 Praha 5





Zhotovitel:



Valbek, spol. s r.o., středisko Praha
V Olšinách 2300/75
100 00 Praha 10 - Strašnice

HIP:

Ing. Martin Máša

	Vypracoval	T. PRÁGL		Zak. číslo	20-PH11-022
	Zodp. projektant	ING. DENISA STEHLÍKOVÁ		Datum	10/2023
	Tech. kontrola	ING. JAROMÍR DRAŠAR		Stupeň	PDPS
	Akce II/610 TUŘICE - KBEL (BENÁTKY NAD JIZEROU, PRŮTAH)			Počet formátů	2 x A4
				Měřítko	1 : 50
Zhotovitel: Valbek, spol. s r.o., středisko Praha V Olšinách 2300/75 100 00 Praha 10 - Strašnice			Č. přílohy	Paré	
			Příloha VZOROVÝ ŘEZ ŠACHTOU		
			4		