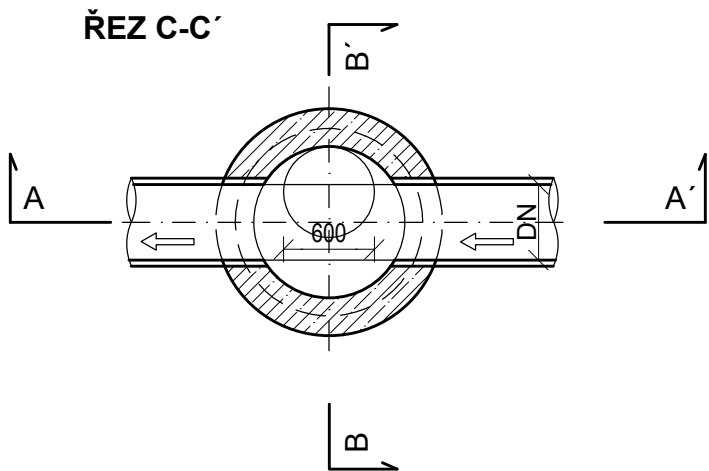
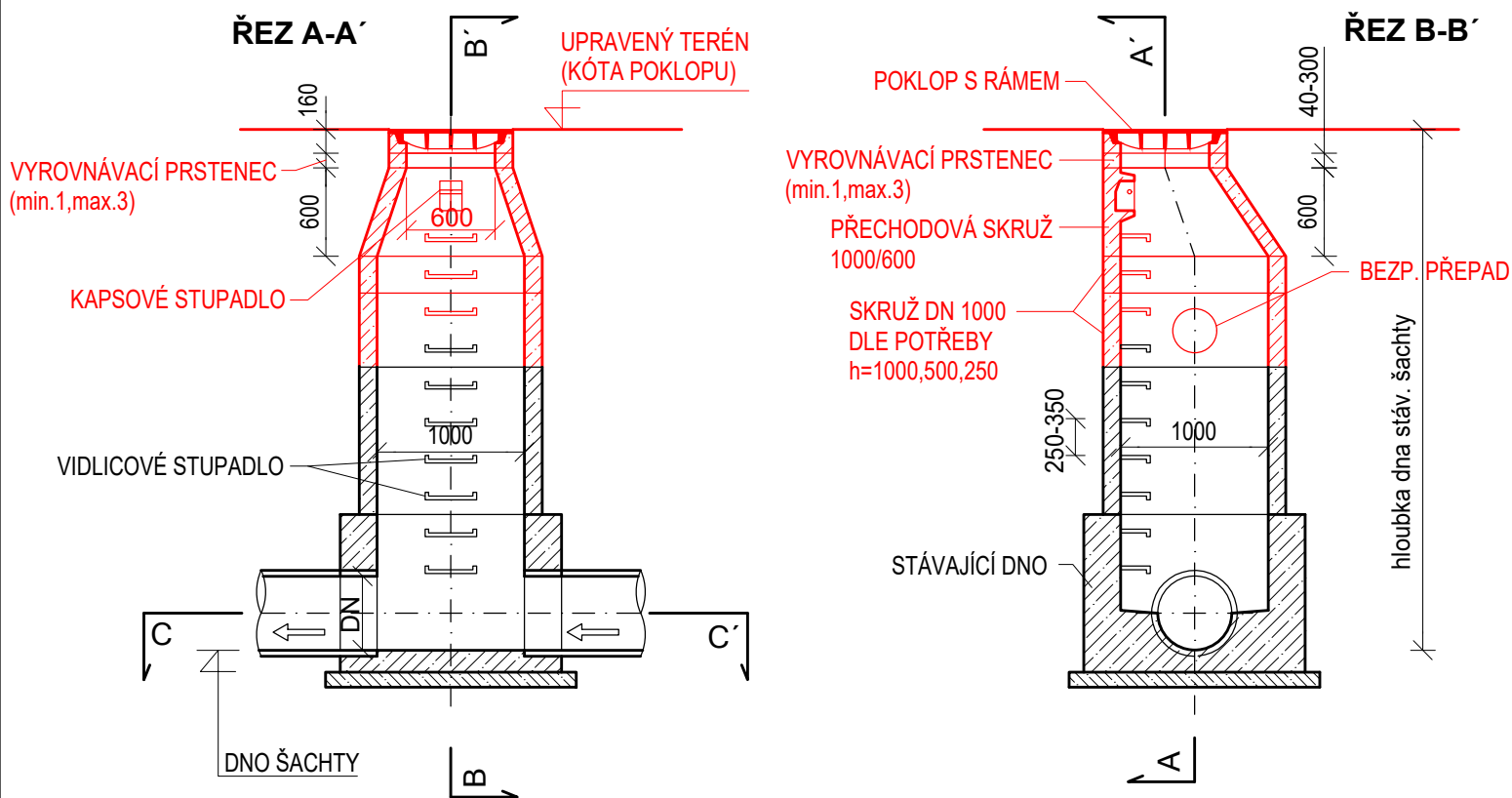


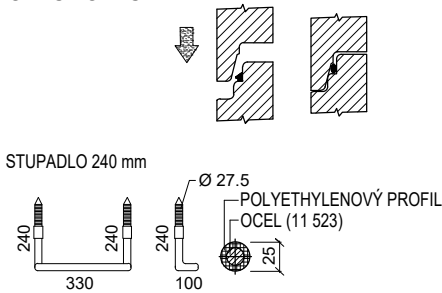
VZOROVÝ ŘEZ ŠACHTOU

M 1:50

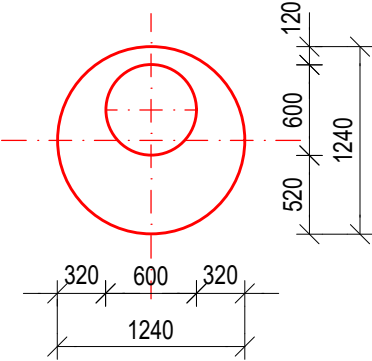
VZOROVÝ ŘEZ ŠACHTOU



PRYŽOVÝ PROGRESIVNÍ SPOJ "SKRUŽ-SKRUŽ"



PŮDORYS PŘECHODOVÉ DESKY 1000/600




**POZNÁMKA:**  
PŘÍPOJKA BEZP. PŘEPADU NEBO DO PŘIPRAVENÉHO OTVORU Z VÝROBY PRO TĚSNĚNÍ MEZI SKRUŽENÍ BUDE POUŽITO GUMOVÉ TĚSNĚNÍ (SOUČÁST DODÁVKY ŠACHTY). DOTĚSŇOVÁNÍ MONTÁŽNÍ PĚNOU JE NEPŘÍPUSTNÉ!

**POZN.:**  
POKLOPY REVIZNÍCH ŠACHET KANALIZACE - DLE ČSN EN 124  
A) VE VOZOVCE, SAMONIVELAČNÍ, (VIATOP SAN-GOBAIN), LITINOVÉ POKLOPY D400 SE ZABEZPEČENÍM PROTI VYSKOČENÍ, BEZ ODVĚTRÁNÍ, S LOGEM PROVOZOVATELE A BEZ ZÁMKU  
B) POKLOPY MIMO VOZOVKU: MIN. B125 SE STANDARDNÍM RÁMEM


Výškový systém: Bpv  
Souřadnicový systém: S-JTSK

SO 305.1 Odvodnění komunikace v ul. Bratří Bendů - přípojka

Objednatel:



Středočeský kraj  
Zborovská 81/11, 150 21 Praha 5







KSÚS Středočeského kraje, příspěvková organizace  
Zborovská 81/11, 150 21 Praha 5

Zhotovitel:



**Valbek, spol. s r.o., středisko Praha**  
V Olšinách 2300/75  
100 00 Praha 10 - Strašnice

HIP:  
  
Ing. Martin Máša

	Vypracoval	T. PRÁGL		Zak. číslo	20-PH11-022
	Zodp. projektant	ING. DENISA STEHLÍKOVÁ		Datum	10/2023
	Tech. kontrola	ING. JAROMÍR DRAŠAR		Stupeň	PDPS
	Akce  II/610 TUŘICE - KBEL  (BENÁTKY NAD JIZEROU, PRŮTAH)			Počet formátů	2 x A4
				Měřítko	1 : 50
Zhotovitel: Valbek, spol. s r.o., středisko Praha V Olšinách 2300/75 100 00 Praha 10 - Strašnice	Příloha  VZOROVÝ ŘEZ ŠACHTOU			4	Č. přílohy  Paré