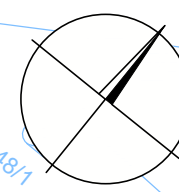


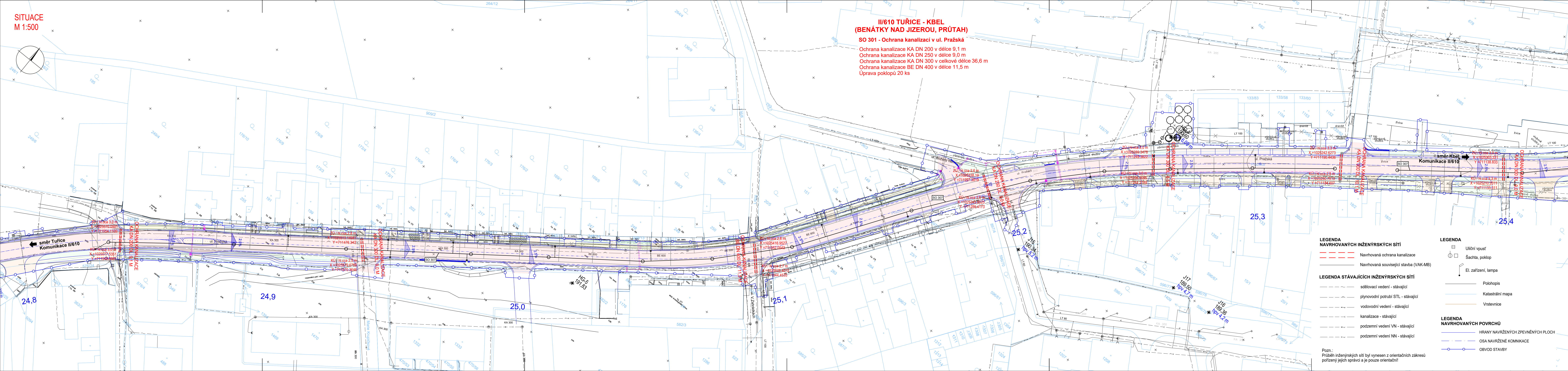
SITUACE  
M 1:500



**II/610 TUŘICE - KBEL  
(BENÁTKY NAD JIZEROU, PRŮTAH)**

**SO 301 - Ochrana kanalizací v ul. Pražská**

- Ochrana kanalizace KA DN 200 v délce 9,1 m
- Ochrana kanalizace KA DN 250 v délce 9,0 m
- Ochrana kanalizace KA DN 300 v celkové délce 36,6 m
- Ochrana kanalizace BE DN 400 v délce 11,5 m
- Úprava poklopů 20 ks



**LEGENDA  
NAVRHOVANÝCH INŽENÝRSKÝCH SÍTÍ**

- Navrhovaná ochrana kanalizace
- Navrhovaná související stavba (VAK-MB)

**LEGENDA STÁVAJÍCÍCH INŽENÝRSKÝCH SÍTÍ**

- sdělovací vedení - stávající
- plynovodní potrubí STL - stávající
- vodovodní vedení - stávající
- kanalizace - stávající
- podzemní vedení VN - stávající
- podzemní vedení NN - stávající

**LEGENDA**

- Uliční vpusť
- Šachta, poklop
- El. zařízení, lampa

**LEGENDA**

- Polohopis
- Katastrální mapa
- Vrstevnice

**LEGENDA**

- HRANY NAVRŽENÝCH ZPEVNĚNÝCH PLOCH
- OSA NAVRŽENÉ KOMUNIKACE
- OBVOD STAVBY

Pozn.:  
Průběh inženýrských sítí byl vyneszen z orientačních zákresů  
pořízených jejich správci a je pouze orientační!

**IDENTIFIKAČNÍ ÚDAJE STAVBY**

Kraj: CZ020 Středočeský  
Obec: 535 451 Benátky nad Jizerou  
K.ú.: 602 124 Staré Benátky

Výškový systém: Bpv  
Souřadnicový systém: S-JTSK

**SO 301 Ochrana kanalizací v ul. Pražská**

**Objednatel:**

**Středočeský kraj**  
Středočeský kraj  
Zborovská 81/11, 150 21 Praha 5

**KSÚS**  
KRAJSKÁ SPRÁVA A ÚDRŽBA SÍTÍ

KSÚS Středočeského kraje, příspěvková organizace  
Zborovská 81/11, 150 21 Praha 5

**Zhotovitel:**

**Valbek, spol. s r.o., středisko Praha**  
V Olšinách 2300/75  
100 00 Praha 10 - Strašnice

**HIP:**

Ing. Martin Máša



Vypracoval: T. PRÁGL  
Zodp. projektant: ING. DENISA STEHLÍKOVÁ  
Tech. kontrola: ING. JAROMÍR DRAŠAR  
Akce: II/610 TUŘICE - KBEL  
(BENÁTKY NAD JIZEROU, PRŮTAH)

**Zhotovitel:**

Valbek, spol. s r.o., středisko Praha  
V Olšinách 2300/75  
100 00 Praha 10 - Strašnice

**Příloha**

**SITUACE**

Zak. číslo: 20-PH11-022  
Datum: 10/2023  
Stupeň: PDPS  
Počet formátů: 7 x A4  
Měřítko: 1 : 500  
C. přílohy: Paré

**2**