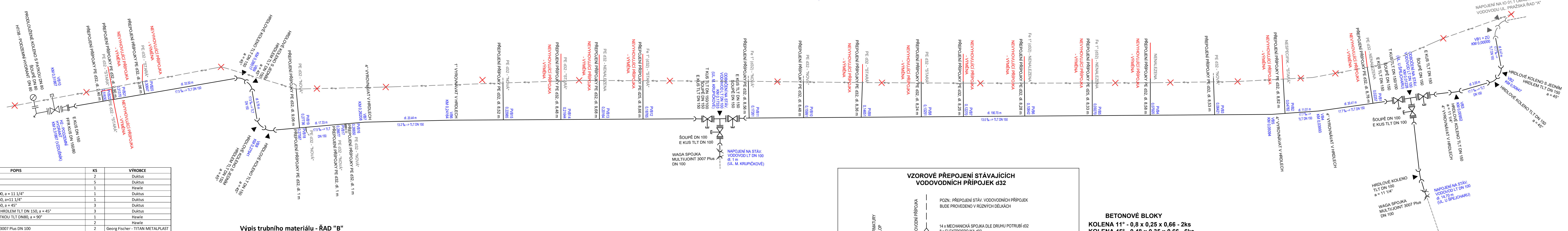


KLADEČSKÉ SCHÉMA Č.2  
ŘAD "B"

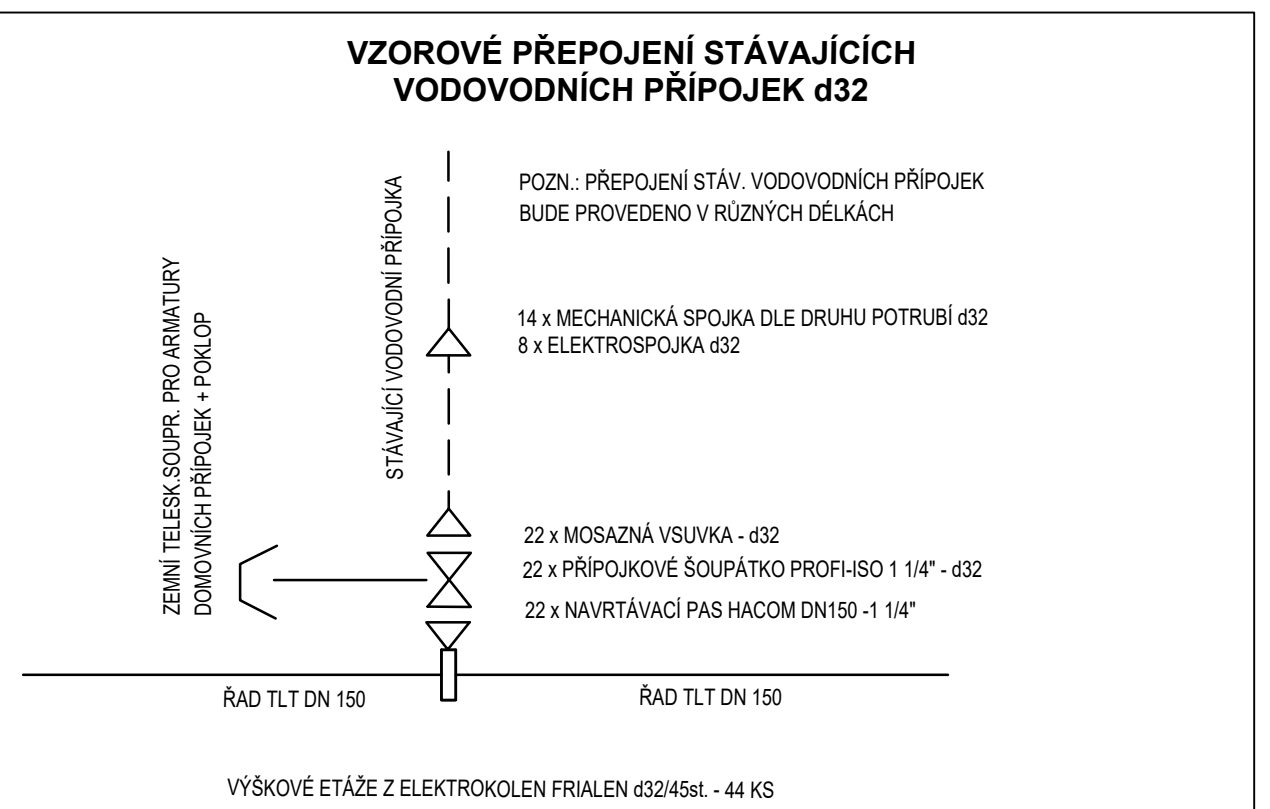
IO 01.2 OBNOVA VODOVODU UL. PRAŽSKÁ  
ŘAD "B" TLT DN 150 Class 64, dl. 318,67 m



Výpis trubního materiálu - ŘAD "B"  
DL. 318,67 m

VODOVODNÍ ŘAD	m
TLT DN 150 Class 64, PN 16	318,67
TLT DN 100 Class 100, PN 16 - PŘEPOJE NA VEDLEJŠÍ ŘADY	15,07
HDPE100RC SDR11 d32	149

TVAROVKY	POPOPIS		VÝROBCE
	KS		
TVAROVKY	E KUS TLT DN 100	2	Duktus
	E KUS TLT DN 150	5	Duktus
	FFR KUS TLT DN 150/80	1	Hawle
	HRDLOVÉ KOLENO TLT DN 100, a = 11 1/4"	1	Duktus
	HRDLOVÉ KOLENO TLT DN 150, a=11 1/4"	1	Duktus
	HRDLOVÉ KOLENO TLT DN 150, a = 45°	3	Duktus
	HRDLOVÉ KOLENO S JEDNÍM HRDLEM TLT DN 150, a = 45°	3	Duktus
	PRODLOUŽENÉ KOLENO S PATKOU TLT DN 80, a = 90°	1	Hawle
	T KUS TLT DN 150/100	2	Hawle
	WAGA SPOJKA MULTI/JOINT 3007 Plus DN 100	2	Georg Fischer - TITAN METALPLAST
ARMATURY	POPOPIS		VÝROBCE
	KS		
	ŠOUPĚ TLT DN 80	1	Hawle
	ŠOUPĚ TLT DN 100	2	Hawle
PŘÍLOHY	POPOPIS		VÝROBCE
	KS		
	ZEMNÍ TELESKOPICKÁ SOUPRAVA PRO ARMATURY DOMOVNÍCH PŘÍPOJEK	22	AVK Vodka
	ULIČNÍ POKLOP LITINOVÝ SAMONIVELAČNÍ PRO DOM. PŘÍPOJKY	22	AVK Vodka
PŘÍPOJKY	POPOPIS		VÝROBCE
	KS		
	NAVRTÁVACÍ PAS HACOM DN 150 - 1 1/4"	22	Hawle
	PŘÍPOJKOVÉ ŠOUPÁTKO PROFI-ISO d32	22	AVK Vodka
PŘÍPOJKY	POPOPIS		VÝROBCE
	KS		
	MECHANICKÁ SPOJKA d32	14	Hawle
	ELEKTROSPJKA d32	8	AVK Vodka
PŘÍPOJKY	POPOPIS		VÝROBCE
	KS		
	MOSAZNÁ VSVUKA d32	22	Hawle
	VÝŠKOVÉ ETÁŽE - ELEKTROKOLENA d32/45st.	44	Frialen



**BETONOVÉ BLOKY**  
KOLENA 11° - 0,8 x 0,25 x 0,66 - 2ks  
KOLENA 45° - 0,48 x 0,35 x 0,66 - 6ks  
T/A KUSY - 0,61 x 0,35 x 0,75 - 2ks

**IDENTIFIKAČNÍ ÚDAJE STAVBY**  
Kraj: CZ020 Středočeský  
Obec: Benátky nad Jizerou [535451]  
K.ú.: Staré Benátky [602124]

SOUŘADNICOVÝ SYSTÉM JTSK  
VÝŠKOVÝ SYSTÉM BPV

IO 01 OBNOVA VODOVODU UL. PRAŽSKÁ	
Objednatel:	<b>Vodovody a kanalizace Mladá Boleslav, a.s.</b> Čechova 1151 293 22 Mladá Boleslav

Zhotovitel PD:	<b>Valbek, spol. s r.o.</b> Vaňurova 505/17 460 01 Liberec
----------------	------------------------------------------------------------------

	Vypracoval	ING. DENISA STEHLIKOVÁ	Zak. číslo	22UL3101001
	Zodp. projektant	ING. DENISA STEHLIKOVÁ	Datum	10/2023
	Tech. kontrola	ING. JAROMÍR DRAŠAR	Stupeň	PDPS
	Akce	Benátky nad Jizerou Pražská, obnova vodovodu a kanalizace		
Zhotovitel: Valbek, spol. s r.o., str. Ústí n. L. Děčínská 717/21 400 03 Ústí nad Labem	Příloha <b>KLADEČSKÉ SCHÉMA Č.2 - ŘAD "B"</b>			<b>D.1.4.2</b>