

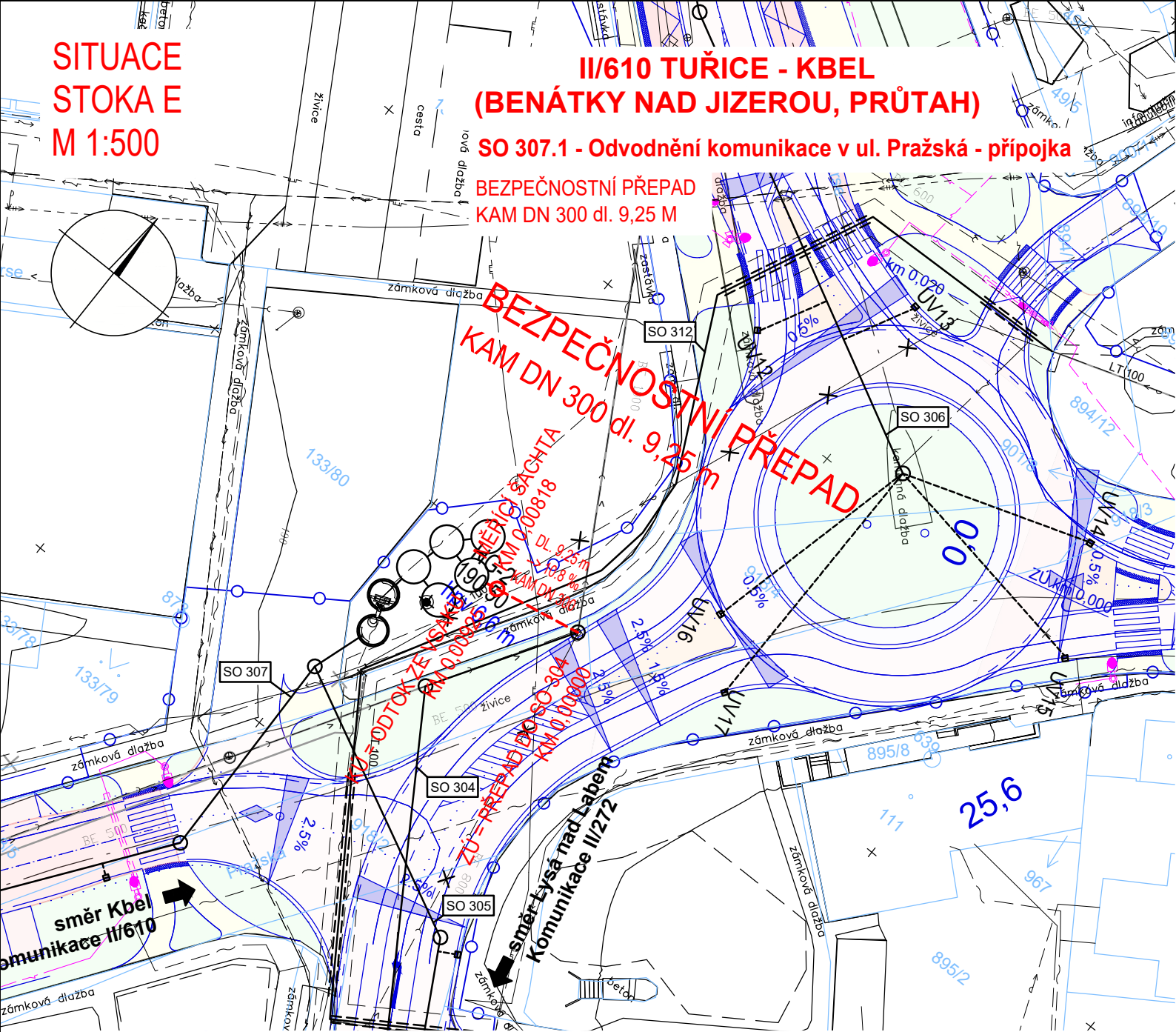
SITUACE
STOKA E
M 1:500

II/610 TUŘICE - KBEL
(BENÁTKY NAD JIZEROU, PRŮTAH)

SO 307.1 - Odvodnění komunikace v ul. Pražská - přípojka

BEZPEČNOSTNÍ PŘEPAD
KAM DN 300 dl. 9,25 M

BEZPEČNOSTNÍ PŘEPAD
KAM DN 300 dl. 9,25 m



LEGENDA
NAVRHOVANÝCH INŽENÝRSKÝCH SÍTÍ

- Navrhovaný bezp. přepad
- Navrhovaná související stavba (VAK-MB)

LEGENDA STÁVAJÍCÍCH INŽENÝRSKÝCH SÍTÍ

- sdělovací vedení - stávající
- plynovodní potrubí STL - stávající
- vodovodní vedení - stávající
- kanalizace - stávající
- podzemní vedení VN - stávající
- podzemní vedení NN - stávající

LEGENDA

- Uliční vpust'
- Šachta, poklop
- El. zařízení, lampa

- Polohopis
- Katastrální mapa
- Vrstevnice

LEGENDA
NAVRHOVANÝCH POVRCHŮ

- HRANY NAVRŽENÝCH ZPEVNĚNÝCH PLOCH
- OSA NAVRŽENÉ KOMNIKACE
- OBVOD STAVBY

IDENTIFIKAČNÍ ÚDAJE STAVBY

Kraj: CZ020 Středočeský
Obec: 535 451 Benátky nad Jizerou
K.ú.: 602 124 Staré Benátky

Výškový systém: Bpv
Souřadnicový systém: S-JTSK

SO 307.1 Odvodnění komunikace v ul. Pražská - přípojka

Objednatel:



Středočeský kraj
Zborovská 81/11, 150 21 Praha 5



KSÚS Středočeského kraje, příspěvková organizace
Zborovská 81/11, 150 21 Praha 5

Zhotovitel:



Valbek, spol. s r.o., středisko Praha

V Olšinách 2300/75
100 00 Praha 10 - Strašnice

HIP:

Ing. Martin Máša



Vypracoval: T. PRÁGL
Zodp. projektant: ING. DENISA STEHLÍKOVÁ
Tech. kontrola: ING. JAROMÍR DRAŠAR

Akce
II/610 TUŘICE - KBEL
(BENÁTKY NAD JIZEROU, PRŮTAH)

Příloha
SITUACE - STOKA E

Zak. číslo: 20-PH11-022
Datum: 10/2023
Stupeň: PDPS
Počet formátů: 2 x A4
Měřítko: 1 : 500
Č. přílohy: Paré

2.2

Pozn.:
Průběh inženýrských sítí byl vynesena z orientačních zákresů pořízených jejich správci a je pouze orientační!