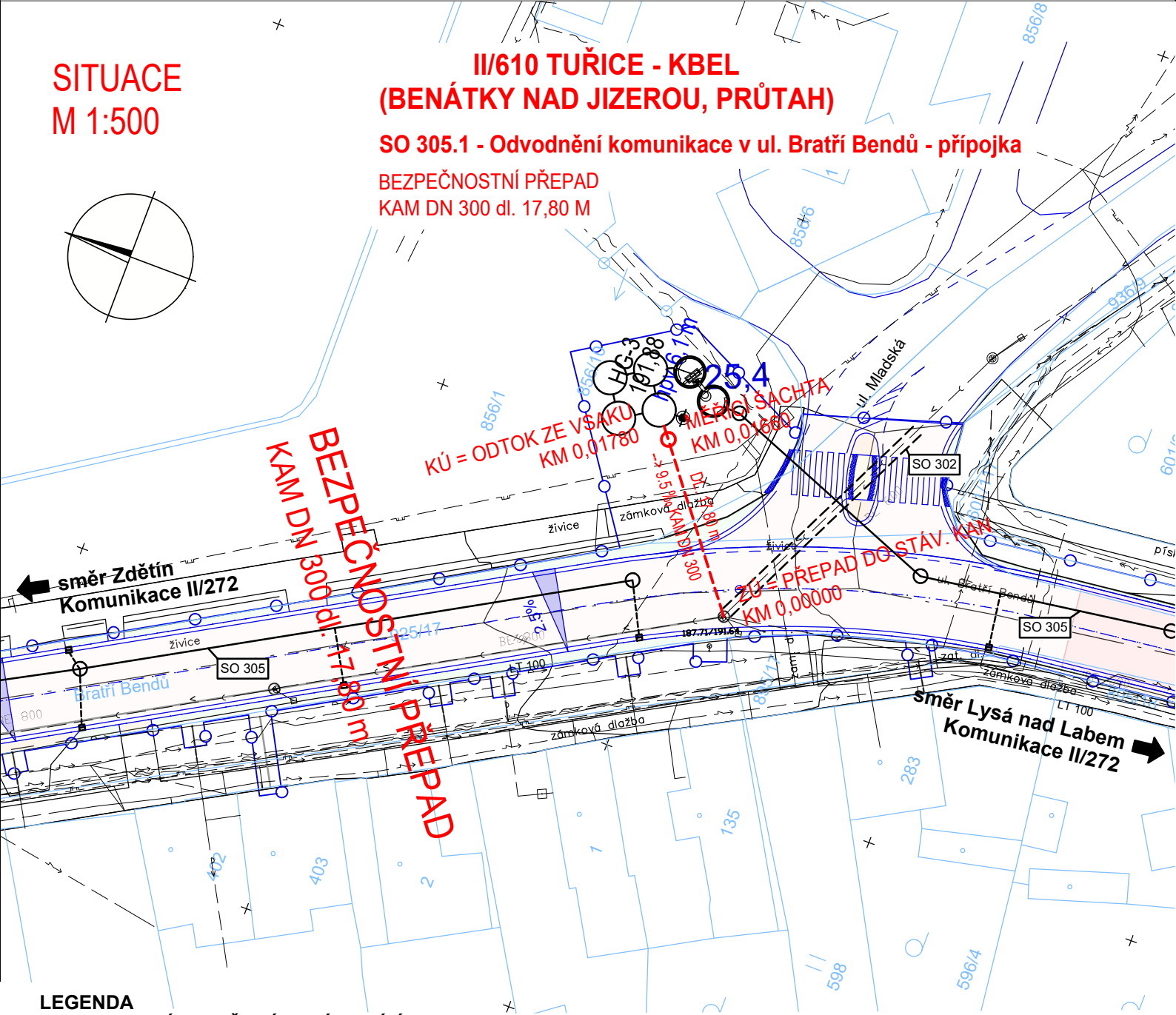


SITUACE
M 1:500

II/610 TUŘICE - KBEL
(BENÁTKY NAD JIZEROU, PRŮTAH)

SO 305.1 - Odvodnění komunikace v ul. Bratří Bendů - přípojka

BEZPEČNOSTNÍ PŘEPAD
KAM DN 300 dl. 17,80 M



LEGENDA
NAVRHOVANÝCH INŽENÝRSKÝCH SÍTÍ

- Navrhovaný bezp. přepad
- Navrhovaná prefabrikovaná šachta
- Navrhovaná související stavba (VAK-MB)

LEGENDA STÁVAJÍCÍCH INŽENÝRSKÝCH SÍTÍ

- sdělovací vedení - stávající
- plynovodní potrubí STL - stávající
- vodovodní vedení - stávající
- kanalizace - stávající
- podzemní vedení VN - stávající
- podzemní vedení NN - stávající

LEGENDA

- Uliční vpust'
- Šachta, poklop
- El. zařízení, lampa

- Polohopis
- Katastrální mapa
- Vrstevnice

LEGENDA
NAVRHOVANÝCH POVRCHŮ

- HRANY NAVRŽENÝCH ZPEVNĚNÝCH PLOCH
- OSA NAVRŽENÉ KOMNIKACE
- OBVOD STAVBY

Pozn.:
Průběh inženýrských sítí byl vyneseno z orientačních zákresů pořízených jejich správci a je pouze orientační!

IDENTIFIKAČNÍ ÚDAJE STAVBY

Kraj: CZ020 Středočeský
Obec: 535 451 Benátky nad Jizerou
K.ú.: 602 124 Staré Benátky

Výškový systém: Bpv
Souřadnicový systém: S-JTSK

SO 305.1 Odvodnění komunikace v ul. Bratří Bendů - přípojka

Objednatel:

Středočeský kraj
Středočeský kraj
Zborovská 81/11, 150 21 Praha 5



KSÚS Středočeského kraje, příspěvková organizace
Zborovská 81/11, 150 21 Praha 5





Zhotovitel:



Valbek, spol. s r.o., středisko Praha
V Olšinách 2300/75
100 00 Praha 10 - Strašnice

HIP:

Ing. Martin Máša

	Vypracoval	T. PRÁGL		Zak. číslo	20-PH11-022
	Zodp. projektant	ING. DENISA STEHLÍKOVÁ		Datum	10/2023
	Tech. kontrola	ING. JAROMÍR DRAŠAR		Stupeň	PDPS
	Akce II/610 TUŘICE - KBEL (BENÁTKY NAD JIZEROU, PRŮTAH)			Počet formátů	2 x A4
Měřítko				1 : 500	
Č. přílohy				Paré	
Zhotovitel: Valbek, spol. s r.o., středisko Praha V Olšinách 2300/75 100 00 Praha 10 - Strašnice	Příloha SITUACE			2	