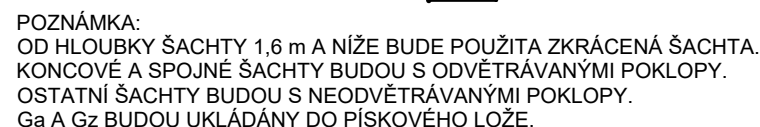
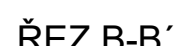
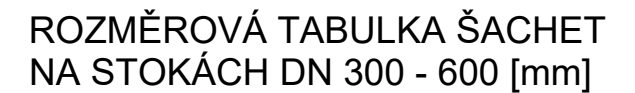


M 1:50

ŘEZ A-A'



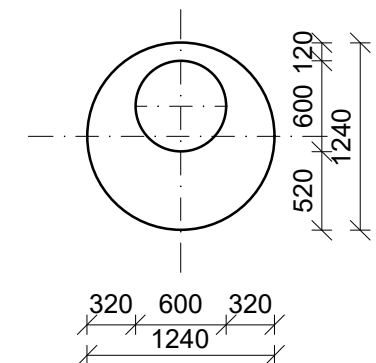
ŘEZ C-C'



DN	H	s
250	750	120
400	750	120
500	1150	120
600	1150	120

POZNÁMKA:  
ROZMĚRY SE MOHOU LIŠIT DLE KONKRÉTNÍHO VÝROBCE

## PŮDORYS PŘECHOD.DESKY 1000/600



POZNÁMKA:  
PŘÍPOJKY - DO PREFABRIKOVANÝCH DEN NEBO DO ČISTÉ ŘEZANÝCH OTVORŮ,  
VÝJIMEČNĚ NAPOJENÍ POMOCÍ TVAROVEK PŘÍMO DO POTRUBÍ.  
PRO TĚSNĚNÍ MEZI SKRUŽENÍ BUDE POUŽITO GUMOVÉ TĚSNĚNÍ  
(SOUČÁST DODÁVKY ŠACHTY). DOTĚSŇOVÁNÍ MONTÁŽNÍ PĚNOU JE NEPŘÍPUSTNÉ!  
POKLOPKY BUDOU POUŽITÝ CELOTLITINOVÉ S PANTEM, S ODVĚTRÁNÍM, BEZ LOGA,  
PRO TŘÍDU ZATÍŽENÍ D400 V KOMUNIKACI

## IDENTIFIKAČNÍ ÚDAJE STAVBY

Kraj: CZ020 Středočeský  
Obec: Benátky nad Jizerou [535451]  
K.ú.: Staré Benátky [602124]

SOUŘADNICOVÝ SYSTÉM JTSK

## VÝŠKOVÝ SYSTÉM BPV

IO 01 OBNOVA VODOVODU UL. PRAŽSKÁ

**Objednatel:****Vodovody a kanalizace Mladá Boleslav, a.s.**

**Čechova 1151**

293 22 Mladá Boleslav

**Zhotovitel PD:**

**Valbek, spol. s r.o.**

**Vaňurova 505/17**

460 01 Liberec



<b>Vypracoval</b>	ING. DENISA STEHLÍKOVÁ
-------------------	------------------------

<b>Zodp. projektant</b>	ING. DENISA STEHLÍKOVÁ
-------------------------	------------------------

<b>Tech. kontrola</b>	ING. JAROMÍR DRAŠAR
-----------------------	---------------------

Akce

## Benátky nad Jizerou Pražská, obnova vodovodu a kanalizace

<b>Zak. číslo</b>	<b>22UL3101001</b>
-------------------	--------------------

Datum	10/2023
-------	---------

Stupeň	PDPS
--------	------

Počet formátů	2 x A4
---------------	--------

Měřítka	1:50
---------	------

Č. přílohy	Paré
------------	------

Zhotovitel:

Valbek, spol. s r.o., stř. Ústí n. L.  
Děčínská 717/21  
400 03 Ústí nad Labem

	<b>Příloha</b>
--	----------------

## VZOROVÁ REVIZNÍ ŠACHTA

### D.1.5