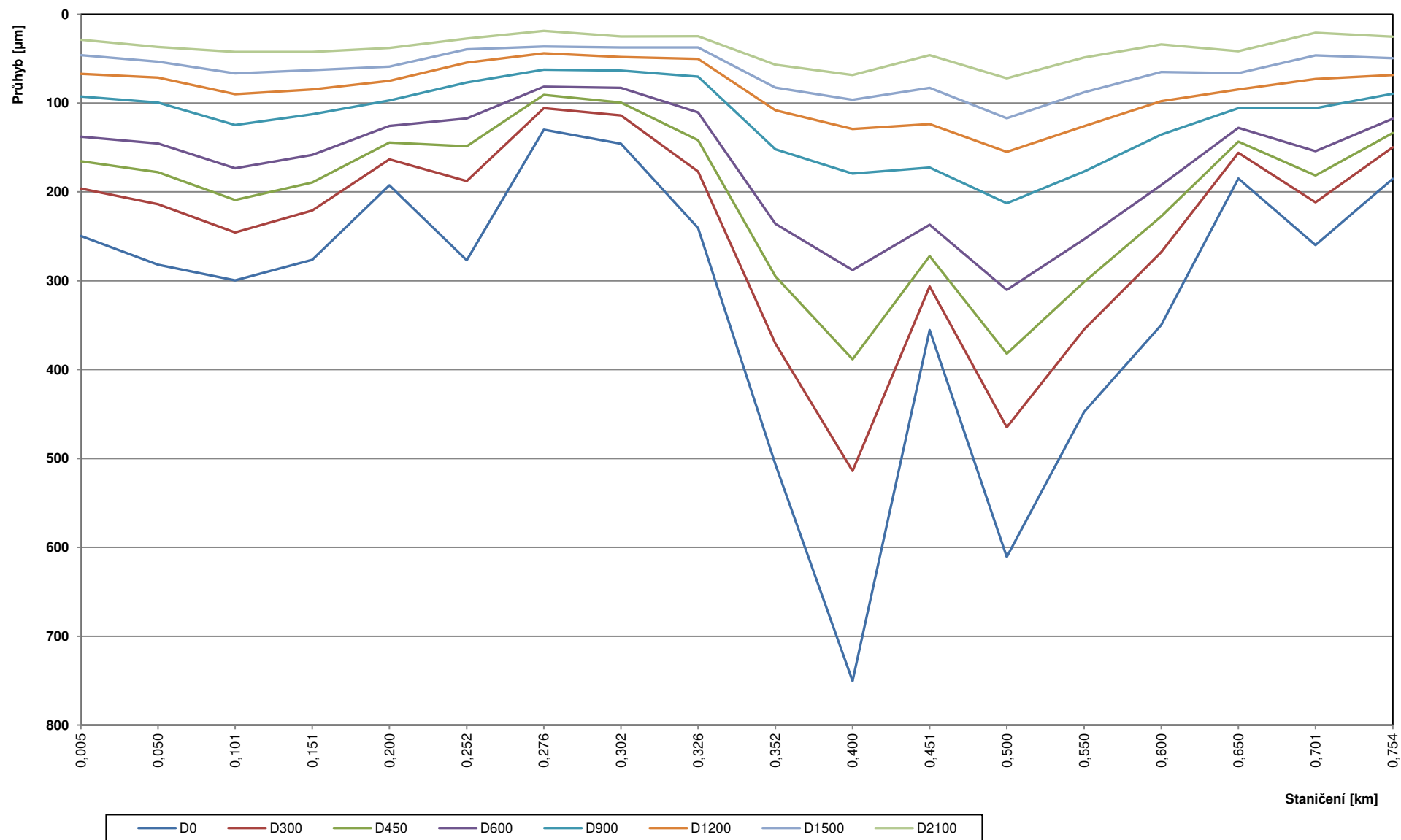


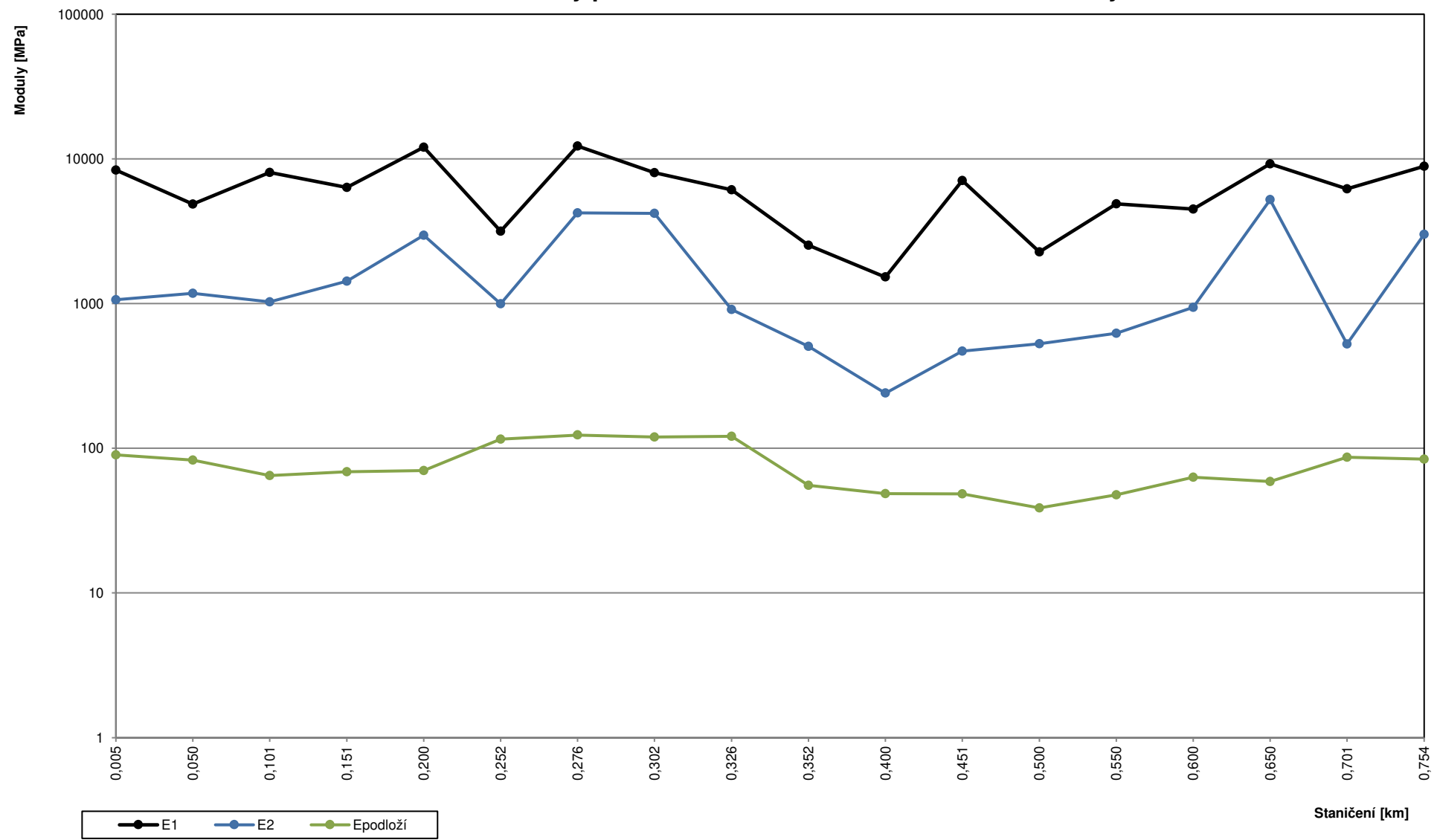
MĚŘENÍ ÚNOSNOSTI VOZOVKY

Silnice: křiž. sil. II/610 a II/272 Benátky nad Jizerou - úsek č. 4															
Parametry pro výpočet: Poloměr zatěžovací desky: 150 mm; referenční teplota: 20 °C; zatížení: 50 kN															
Staničení [km]	Zatížení [MPa]	Naměřené průhyby [μm]									Moduly pružnosti vrstev [MPa]			Zbytková životnost / zesílení	
		D0	D300	D450	D600	D900	D1200	D1500	D1800	D2100	E1	E2	Ep	roky	[cm]
0,005	0,707	250	196	165	138	93	67	46	37	29	8362	1063	90	13,4	2
0,050	0,707	282	214	178	146	100	71	54	44	37	4877	1179	83	7,2	4
0,101	0,707	299	246	209	174	125	90	67	50	42	8060	1029	65	6,8	4
0,151	0,707	276	221	189	158	113	85	63	50	42	6347	1430	69	11,2	3
0,200	0,707	193	163	145	126	97	75	59	49	38	12048	2962	70	20,0	0
0,252	0,707	277	188	149	117	77	55	40	31	28	3161	995	115	5,7	4
0,276	0,707	130	106	91	81	62	44	36	28	19	12275	4236	123	20,0	0
0,302	0,707	146	114	99	83	64	48	38	29	25	8031	4203	120	20,0	0
0,326	0,707	241	177	142	111	70	50	37	32	25	6115	910	121	11,7	2
0,352	0,707	507	371	295	236	152	108	83	68	57	2527	507	55	0,3	12
0,400	0,707	750	514	388	288	180	129	97	82	69	1527	241	49	0,0	17
0,451	0,707	356	306	272	237	173	124	83	63	46	7091	470	48	4,7	6
0,500	0,707	611	465	382	310	213	155	117	93	72	2273	527	39	0,1	15
0,550	0,707	448	355	302	253	177	126	88	64	49	4890	624	48	0,8	10
0,600	0,707	350	268	227	192	136	98	65	48	34	4492	941	63	2,6	7
0,650	0,707	185	156	143	128	106	85	67	53	42	9233	5231	59	20,0	0
0,701	0,707	260	212	182	154	106	73	47	31	21	6200	525	87	14,9	2
0,754	0,707	185	150	134	118	90	69	50	39	26	8885	3010	84	20,0	0

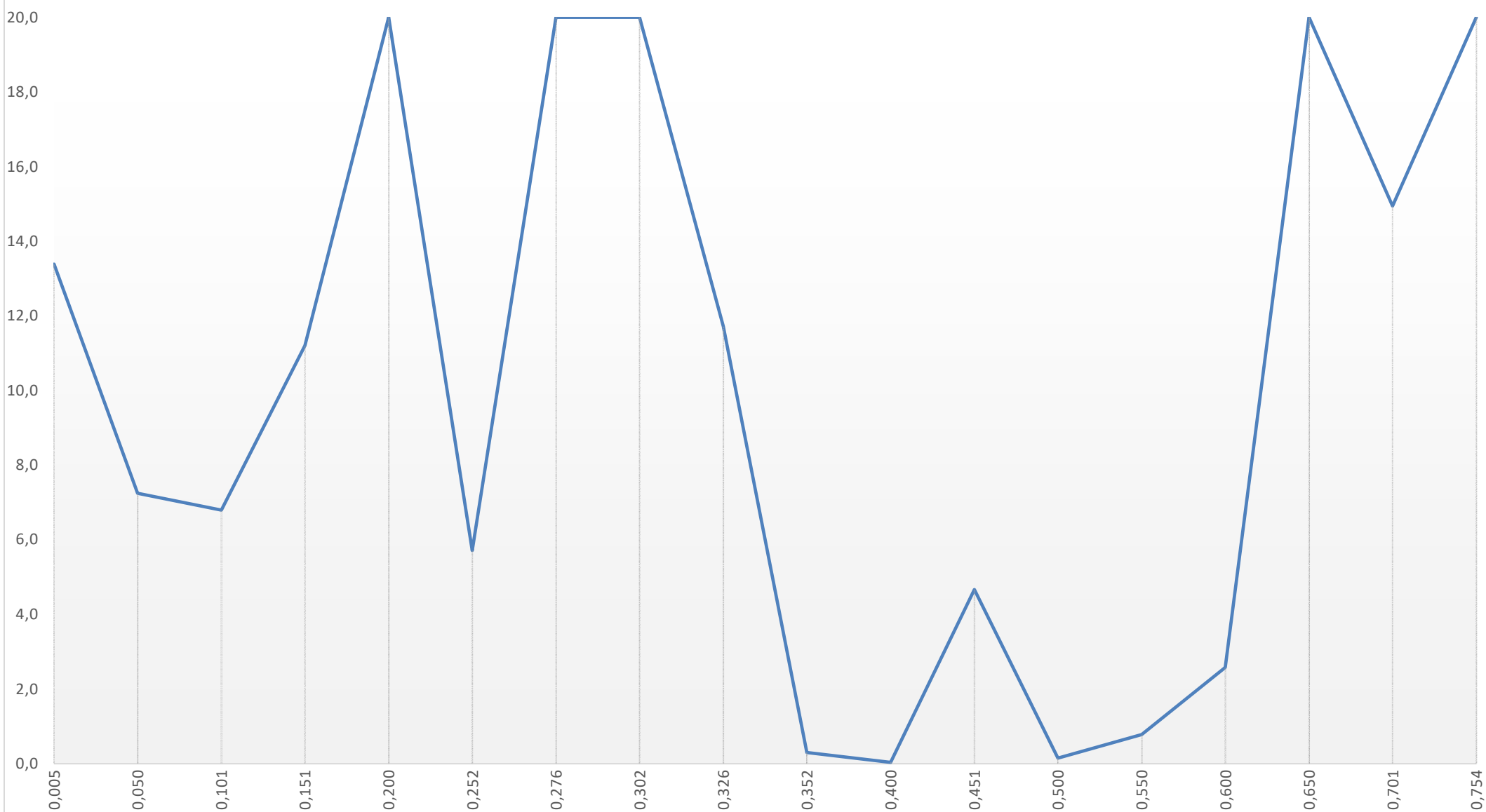
Naměřené průhyby kříž. sil. II/610 a II/272 Benátky nad Jizerou - úsek č. 4



Moduly pružnosti vrstev kříž. sil. II/610 a II/272 Benátky nad Jizerou - úsek č. 4



Zbytková životnost kříž. sil. II/610 a II/272 Benátky nad Jizerou - úsek č. 4



Zesílení - křiž. sil. II/610 a II/272 Benátky nad Jizerou - úsek č. 4

