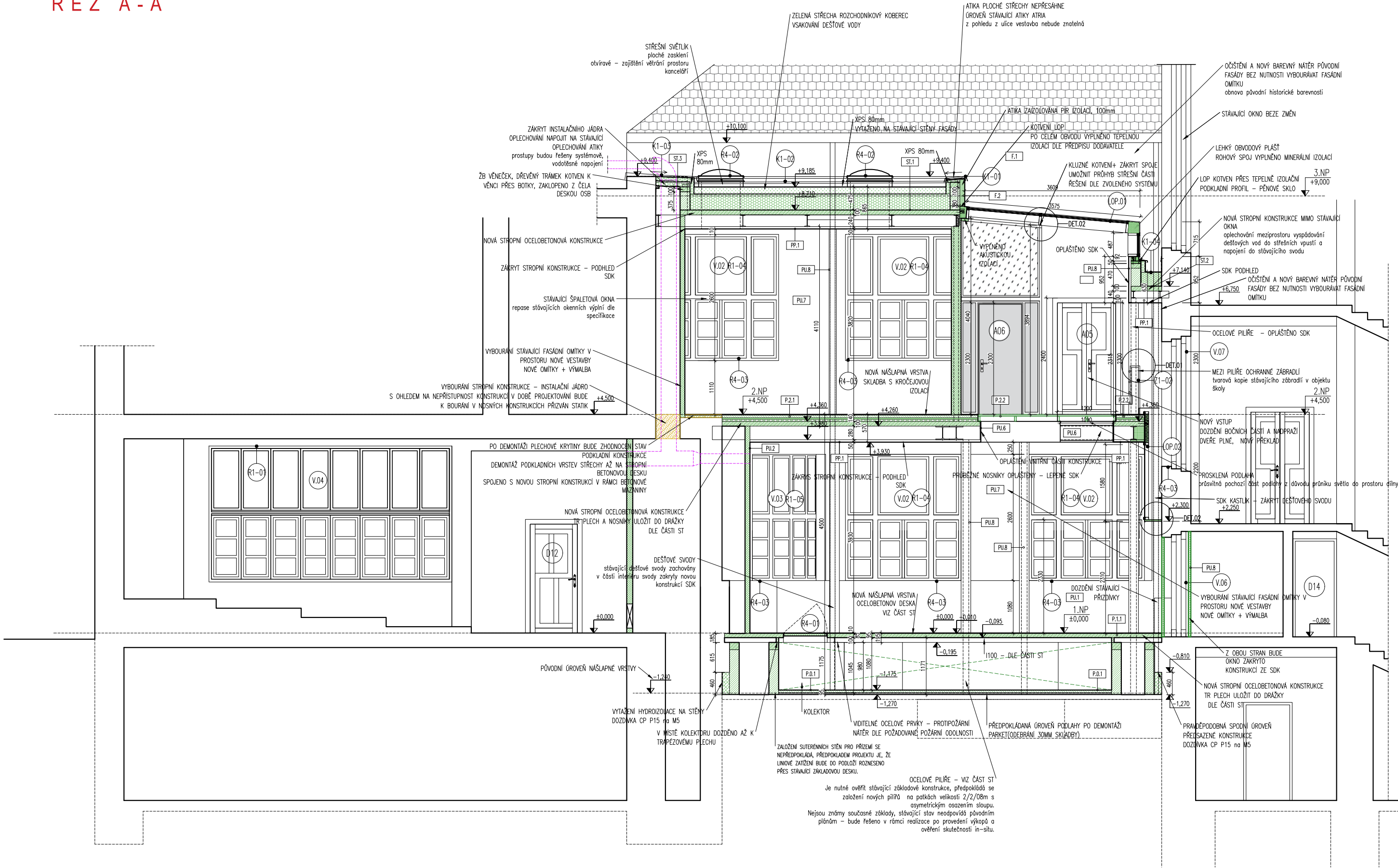
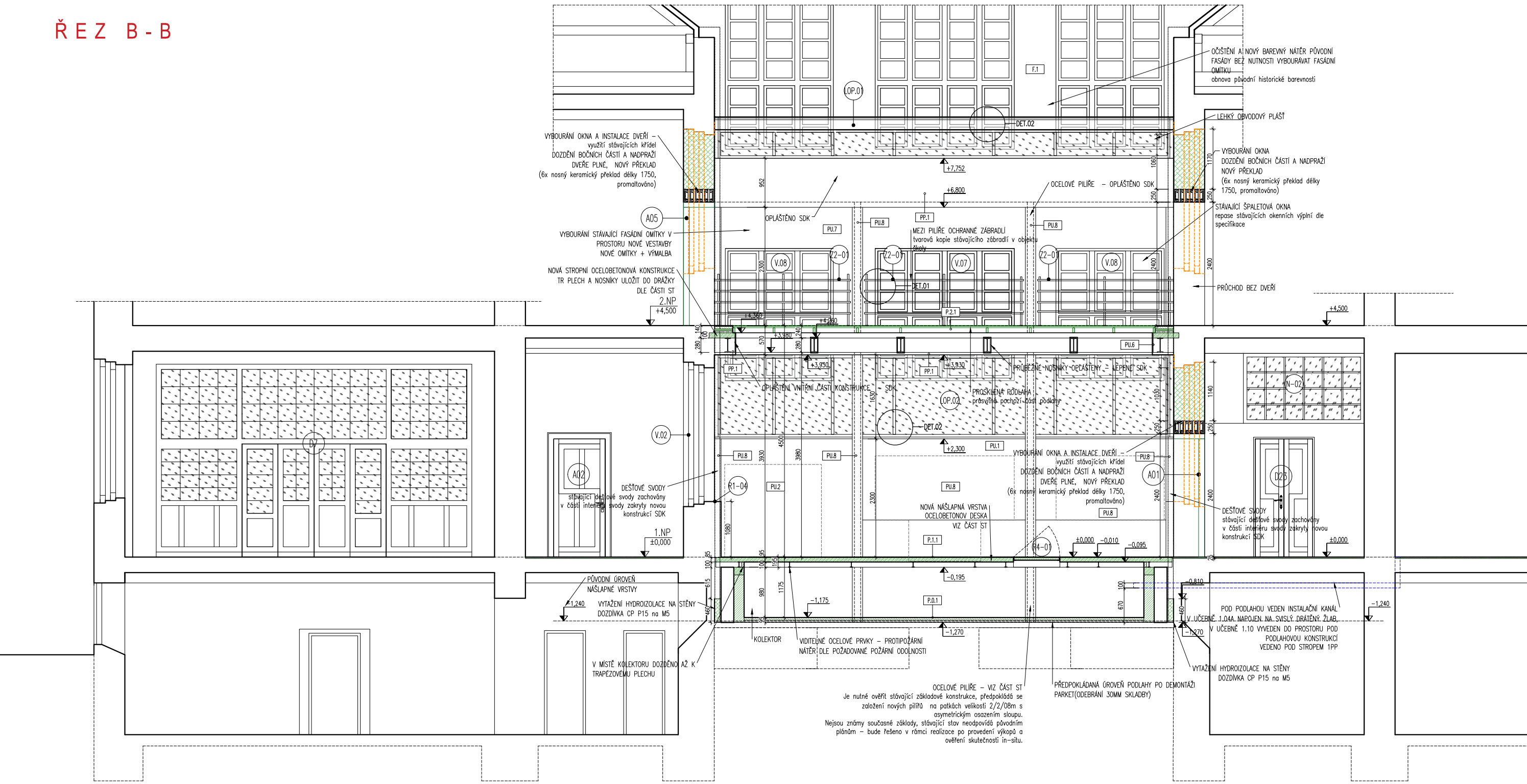


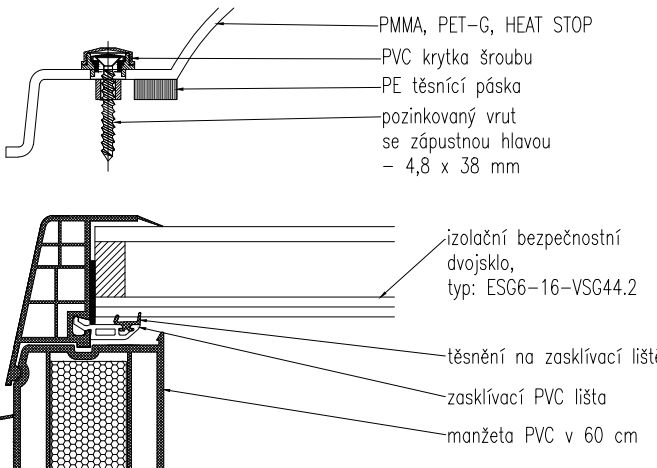
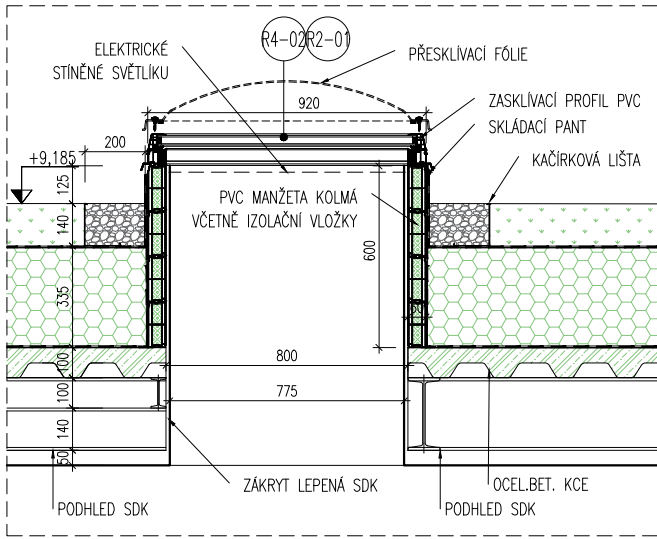
ŘEZ A-A



ŘEZ B-B

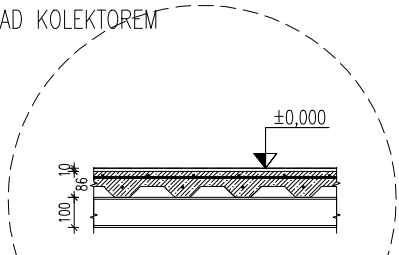


ŘEZ SVĚTLÍKEM

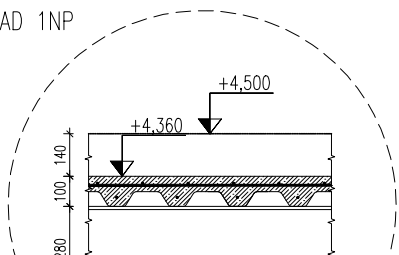


STROPNÍ DESKA

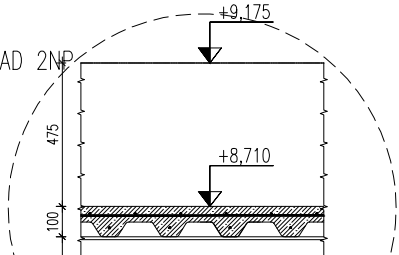
STROP NAD KOLEKTOREM



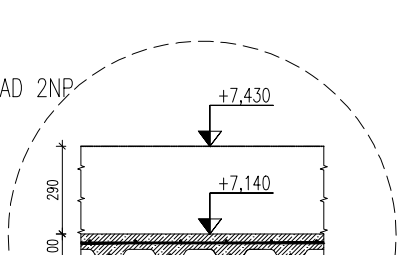
STROP NAD 1NP



STROP NAD 2NP



STROP NAD 2NP-ÚZLABÍ



DÍLNA 1.NP NÁVRH



POZNÁMKA:

Nedílnou součástí projektové dokumentace jsou i veškeré textové a tabulkové části.
Veškeré míry je nutné před realizací ověřit na místě, uvedené rozměry nemusí odpovídat skutečnosti.
Výkresová dokumentace nenahrazuje dílenskou ani výrobní dokumentaci.
Po odkrytí bude prověřen stav všech zakrytých a nosných konstrukcí.
Navrhované skladby nových konstrukcí vycházejí z dochované původní dokumentace, dle provedených sond, dle realita v některých případech neodpovídá původně navrhovanému řešení.
Spojení okna s objektem v případě výměny okenních výplní – ušetření připojovací spáry oken a dveří bude provedeno v souladu s normou ČSN 74 60 77 Okna a vnější dveře – Požadavky na zabudování. Provedení připojovací spáry musí zajistit její funkčnost a trvanlivost, nesmí v žádném případě vést k degradaci okolních materiálů a konstrukcí.
Kotvení všech výplní bude řešeno v rámci dodavatelské dokumentace.
Požární odolnost jednotlivých konstrukcí, uzávěřá a prahů je nutné dodržet v souladu s požárním posouzením tohoto objektu

Bude používány systémové prvky jednotlivých dodavatelů technologií.
Zakrytí konstrukcí bude možné pouze po předělení odsouhlasení TDI.

POZOR! Vizuální detaily je nutno odsouhlasit hlavním architektem projektu.

UPOZORNĚNÍ:
Výrobky, konstrukční prvky, zařízení a sestavy uvedené v dokumentaci pro výběr zhotovitele stavby jako konkrétní výrobky určené výrobním typem, případně i výrobcem, jsou zde uvedeny jako referenční, určující tímto způsobem pouze parametry, kvalitu, standardy, vybavení, případně rozměry použitého výrobku. Není tím dodavatelé stanovena povinnost použít konkrétní uvedený typ výrobku, může být použito s vědomím objednatel výrobků jiných o stejných nebo lepších parametrech a standardech.
V projektové dokumentaci uvedené výrobky, konstrukční prvky, konstrukce, materiálové soubory, zařízení a sestavy jsou i ve specifikacích uvažovány a budou vždy dodány kompletně včetně veškerého doplňkového a pomocného vybavení tak, aby byly vždy bez závod plně provozuschopné. Předmětem nabídky a následné dodávky včetně montáže je tedy veškeré vybavení včetně montážního a pomocného materiálu, konečné povrchové úpravy (pokud není konkrétně předepsáno v projektové dokumentaci, rozumně se obvyklé), u technických zařízení první provozní naplně, vyzkoušení a provozního manuálu v českém jazyce.

LEGENDA:

- ŘEŠENÁ ČÁST OBJEKTU
- STÁVAJÍCÍ SMÍŠENÉ ZDVO
- BOURANÉ KONSTRUKCE A DEMONTÁŽE není známa přítomnost azbestu u materiálů, které budou dotčeny stavbou
- NAVRHOVANÉ KONSTRUKCE SDK
- NAVRHOVANÉ KONSTRUKCE DOZDÍVKY Z CP
- NAVRHOVANÉ NOSNÉ KONSTRUKCE Z PÓRBETONOVÉHO ZDVA
- NAVRHOVANÉ NOSNÉ BETON PROSTÝ
- NAVRHOVANÉ NOSNÉ ŽELEZOBETON
- EPS
- XPS
- PIR, PUR
- IZOLACE OBECNĚ
- VEGETAČNÍ SOUVRSTVÍ
- AKUSTICKÁ IZOLACE
- MINERÁLNÍ IZOLACE
- PĚNOVÉ SKLO

Požadavky na omezení teploty teplé vody na výtok jsou stanoveny na základě §7 odst.1 zákona 258/2005Sb.(dále 258), ve znění pozdějších předpisů a v §4a odst. 4 vyhlášky č. 410/2005Sb.(dále 410), ve znění pozdějších předpisů.
Nová umyvadla v učebnách budou opatřena výtokem studené plně vody. U stávajících umyvadel, kde dochází pouze k výměně zahřívacího předmětu, bude dodržena stávající omezení s teplotou na výtok max. 45°C.
Za umyvadla a dřezy bude nově omyvatelný nádrž stěny, výška bude min. 1,5m.
Pro učebnu 1.06 bude doložen výpočet doby dozrnutí, aby byly splněny požadavky §7 odst.1, zákona 258 a §4b vyhlášky 410.
Posouzení vybraných místností z hlediska denního osvětlení a Výpočet umělého osvětlení je součástí příloh PD. je splnění požadavek §12 vyhlášky 410. Z důvodu osazení zadržů hluku byla vypracována studie posouzení akustické situace ve vlastním chráněném venkovním prostoru stavby a v nejbližších chráněných venkovních prostorech staveb v blízkosti VZT jednotek a větrné elektrárny projektovaných v rámci stavebních úprav objektu průmyslové školy v Kutné Hoře. Je doloženo, že při provozu uvedených zadržů hluku budou splněny požadavky stanovené na základě §30 zákona 258 a §11 a 12 nařízení vlády č. 272/2011Sb.
Ve všech výukových prostorech je navržena regulace denního osvětlení ve formě vnitřního elektrického nebo manuálního stínění. Požadavek §7 odst 1 zákona 258 ve spojení §16 odst.1 vyhlášky 410 bude splněn.
S ohledem na různé orientace osvětlovacích otvorů v řešených učebnách byl vždy zvolen hlavní osvětlovací otvor a dle něho byly v souladu s §12 odst 1 vyhlášky 410 rozmístěny pracovní místa žáků. Návrh musel respektovat stávající dispoziční a technické limity objektu a požadavky památkové péče.

Řešené prostory jsou navrženy tak, aby byly splněny hygienické požadavky upravené prováděcím právním předpisem na prostorové podmínky, vybavení, provoz, osvětlení, vytápění, mikroklimatické podmínky, zásobování vodou a odtok.

OZNAČENÍ REVIZE	DATUM	PŘEDMĚT REVIZE
R0	08/2022	VYDÁNÍ DOKUMENTACE

PROJEKTOVÝ STUPEŇ: DOKUMENTACE PRO PROVEDENÍ STAVBY

AUTOR NÁVRHU: ING. ARCH. TEREZA PACHMANOVÁ

VEDENÍ PROJEKTU: ING. JIŘÍ MAREK Ph.D.

ZODPOVĚDNÝ PROJEKTANT: ING. JIŘÍ MAREK Ph.D.

VYPRACOVAL: PROJEKČNÍ TÝM DOMUSDESIGN

PROFESÍ: ARCHITEKTONICKO STAVEBNÍ ČÁST

YKRES: ŘEZY ATRIUM HLAVNÍ BUDOVA - NÁVRH

DATUM: 08/2022

ZAKÁZKA Č. 2117

VERZIE: 1.1

STAVBY: 1.1

AUTORIZACE: 1.1

ČV: D.1.1.b.08

POLOHOPIŠNÝ SYSTÉM: JTSK VÝKOPISNÝ SYSTÉM: B.P.V.

GP/HP: Ing. JIŘÍ MAREK Ph.D. Brno 94021 PRÁHA 2, 155 00 TEL. 222 210 051 email@domusdesign.cz www.domusdesign.cz IČO: 22982049 DIČ: CZ22982049

KOOPERANT: S

STAVEBNÍK: Vyšší odborná škola, Střední průmyslová škola a Jazyková škola s právem státní jazykové zkoušky, Kutná Hora, Masarykova 197, Masarykova 197/1, Houška, 28401 Kutná Hora

AKCE: VYTVOŘENÍ KOMPLEXU SLABOPROUDÝCH LABORATORÍ A MODERNIZACE DÍLEN II NA VOŠ, SPŠ A JŠ KUTNÁ HORA