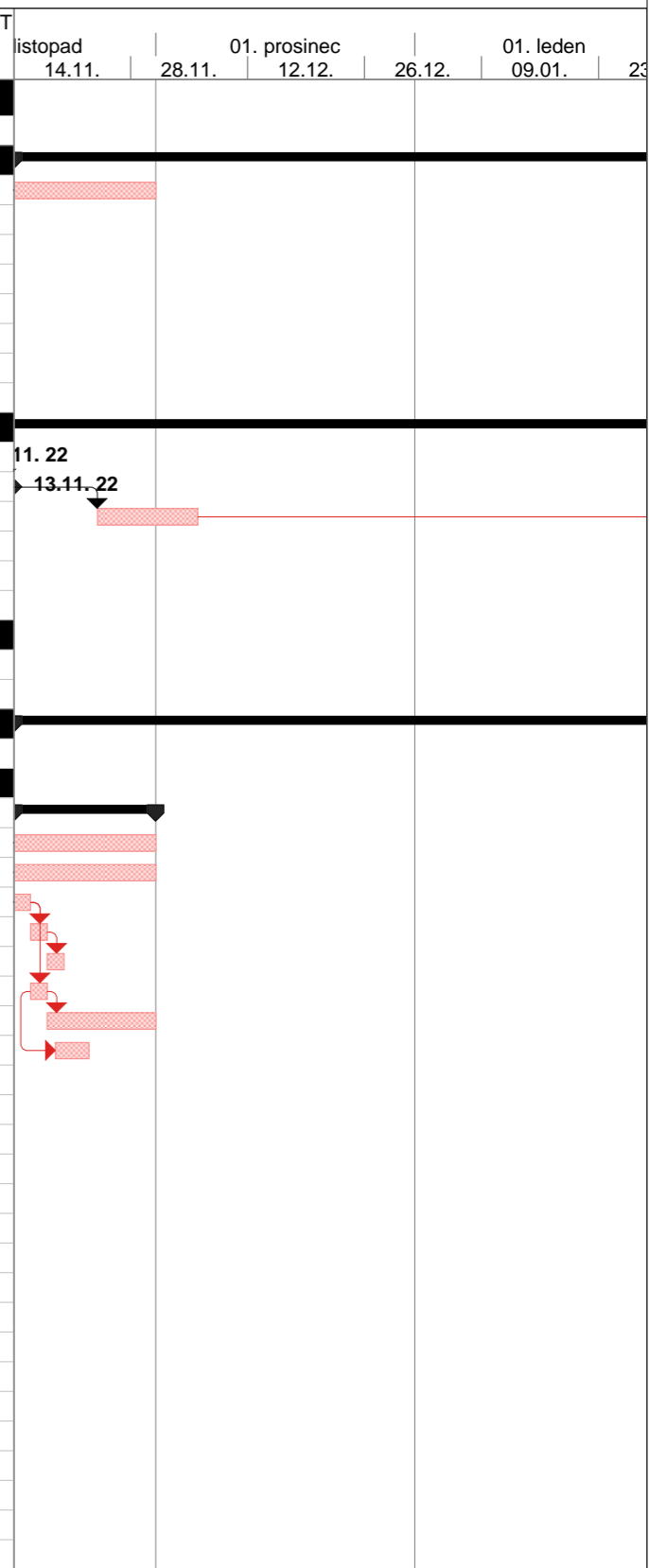


Grafická část aktualizovaného harmonogramu ze dne xx.x.2021 vč. vyznačení kritické cesty (kritická cesta je vyznačena červenou barvou)

ID	Kód WBS	Název úkolu	Doba trvání	Zahájení	Dokončení	Předchůdci	Následníci	KOD	SO	KC	T	14.11.	28.11.	12.12.	26.12.	09.01.	23
1	1	<b>III/2722 Semice, rekonstrukce</b>															
2																	
3	2	<b>Etapizace stavby</b>	<b>395 dny</b>	<b>14.11. 22</b>	<b>13.12. 23</b>												
4	2.2	Etapa 0 - Přípravné práce	17 dny	14.11. 22	30.11. 22	14SS											
5	2.1	Etapa 1 - km 0,000 - 1,050	60 dny	14.02. 23	14.04. 23	16SS	6										
6	2.10	<b>Etapa 1 - časový nárok Zhotovitele</b>	50 dny	15.04. 23	03.06. 23	5	7;10										
7	2.3	Etapa 2 - km 1,050 - 1,250	45 dny	04.06. 23	18.07. 23	6	8										
8	2.4	Etapa 3 - km 1,800 - 3,175	45 dny	19.07. 23	01.09. 23	7	9										
9	2.5	Etapa 4 - km 1,250 - 1,800	90 dny	02.09. 23	30.11. 23	8											
10	2.6	Etapa 5 - dokončovací práce (dláždění chodníků)	193 dny	04.06. 23	13.12. 23	6											
11																	
12	4	<b>Smluvní termíny stavby</b>	<b>1150 dny?</b>	<b>01.03. 20</b>	<b>22.12. 23</b>												
13	4.1	Předání Staveniště	0 dny	08.11. 22	08.11. 22		14FS+6 dny					11. 22					
14	4.2	Zahájení stavby	0 dny	13.11. 22	13.11. 22	13FS+6 dny	15FS+10 dny;4SS;23SS;32SS;33SS;3					13.11. 22					
15	4.10	Zimní technologická přestávka (přerušení prací)	12 dny	24.11. 22	05.12. 22	14FS+10 dny	16FS+70 dny										
16	4.11	Zahájení prací po zimní technologické přestávce	0 dny	13.02. 23	13.02. 23	15FS+70 dny	5SS;24SS;41SS;43SS;42SS										
17	4.3	Vyklizení staveniště	0 dny	22.12. 23	22.12. 23	132FS+10 dny;133FS	20SS										
18																	
19	4.4	<b>Žádost o potvrzení převzetí Díla</b>	<b>0 dny</b>	<b>22.12. 23</b>	<b>22.12. 23</b>												
20	4.4.1	Žádost o potvrzení převzetí jako celku	0 dny	22.12. 23	22.12. 23	17SS											
21																	
22	4.6	<b>DIO</b>	<b>345 dny</b>	<b>14.11. 22</b>	<b>24.10. 23</b>												
29																	
30	4.8	<b>Harmonogram postupu prací</b>	<b>1 den?</b>	<b>01.03. 20</b>	<b>01.03. 20</b>												
31	4.32	<b>Etapa 0 - Přípravné práce</b>	<b>17 dny</b>	<b>14.11. 22</b>	<b>30.11. 22</b>												
32	4.32.7	Kácení vegetace	17 dny	14.11. 22	30.11. 22	14SS											
33	4.32.8	Přípravné práce	17 dny	14.11. 22	30.11. 22	14SS											
34	4.32.9	Odstranění vozovky provizorní komunikace	2 dny	14.11. 22	15.11. 22	14SS	35;37										
35	4.32.10	Pokládka asfaltových vrstev provizorní komunikace	2 dny	16.11. 22	17.11. 22	34	36										
36	4.32.11	Dokončovací práce provizorní komunikace	2 dny	18.11. 22	19.11. 22	35											
37	4.32.12	Zemní práce pro chodník (hřbitov)	2 dny	16.11. 22	17.11. 22	34	38;39SS+3 dny										
38	4.32.13	Kladení dlažby, obrubníků a dlažby	13 dny	18.11. 22	30.11. 22	37											
39	4.32.14	Dokončovací práce chodníku	4 dny	19.11. 22	22.11. 22	37SS+3 dny											
40	4.33	<b>Etapa 1 - km 0,000 - 1,050</b>	<b>109 dny</b>	<b>14.02. 23</b>	<b>02.06. 23</b>		<b>62;132;133</b>										
41	4.33.1	Frézování vozovky	2 dny	14.02. 23	15.02. 23	16SS											
42	4.33.17	Překládka závlah	3 dny	14.02. 23	16.02. 23	16SS											
43	4.33.2	Odstranění stávajících chodníků	5 dny	14.02. 23	18.02. 23	16SS	44										
44	4.33.3	Zemní práce	10 dny	19.02. 23	28.02. 23	43	45SS+5 dny;48FS+5 dny										
45	4.33.4	Odkop pro kanalizaci	5 dny	24.02. 23	28.02. 23	44SS+5 dny	60SS+3 dny;46SS+2 dny										
46	4.33.5	Uložení potrubí	9 dny	27.04. 23	05.05. 23	45SS+2 dny;59FF	47SS+2 dny										
47	4.33.6	Zásyp kanalizace	5 dny	03.05. 23	07.05. 23	46SS+2 dny	52										
48	4.33.11	Výkop rýhy pro veřejné osvětlení	3 dny	06.03. 23	08.03. 23	44FS+5 dny	49										
49	4.33.12	Uložení napájecích kabelů veřejného osvětlení	5 dny	09.03. 23	13.03. 23	48	50										
50	4.33.13	Realizace základů veřejného osvětlení	5 dny	14.03. 23	18.03. 23	49	55;56										
51	4.33.10	Uložení obrubníků	9 dny	20.05. 23	28.05. 23	53	55;56										
52	4.33.7	Úprava zemní plně	5 dny	08.05. 23	12.05. 23	47	53										
53	4.33.8	Štěrkodrt'	7 dny	13.05. 23	19.05. 23	52	51;54										
54	4.33.9	Pokládka asfaltových vrstev	3 dny	20.05. 23	22.05. 23	53	58;57										
55	4.33.14	Montáž sloupů a svítidel veřejného osvětlení	2 dny	29.05. 23	30.05. 23	51;50											
56	4.33.15	Uložení dlažby chodníků	14 dny	29.05. 23	11.06. 23	51;50											



Projekt: III/2722 Semice, rekonstrukce  
Datum: 27.09. 23

Úkol		Neaktivní milník		Pouze s datem dokončení		Souhrnný úkol směrného plánu	
Rozdělení		Neaktivní souhrn		Vnější úkoly		Průběh	
Milník		Ruční úkol		Vnější milník		Úkol	
Souhrnný		Pouze s dobou trvání		Kritický		Časová rezerva	
Souhrn projektu		Ruční úkoly zahrnuté v souhrnném úkolu		Kritické rozdělení			
Vnější úkoly		Ruční souhrn		Směrný plán			
Vnější milník		Pouze zahájení		Milník podle směrného plánu			

Grafická část aktualizovaného harmonogramu ze dne xx.x.2021 vč. vyznačení kritické cesty (kritická cesta je vyznačena červenou barvou)

ID	Kód WBS	Název úkolu	Doba trvání	Zahájení	Dokončení	Předchůdci	Následníci	KOD	SO	KC	T	istopad 14.11.	01. prosinec 28.11. 12.12.	01. leden 26.12. 09.01.	23
57	4.33.18	Dokončovací práce	12 dny	23.05. 23	03.06. 23	54									
58	4.33.16	Dopravní značení	5 dny	23.05. 23	27.05. 23	54									
59	4.33.21	Vyvolaná přeložka plynovodu - časový nárok Zhotovitele	49 dny	16.03. 23	03.05. 23		46FF								
60	4.33.22	Ztížená geologie na Staveništi - časový nárok Zhotovitele	14 dny	27.02. 23	12.03. 23	45SS+3 dny									
61	<b>4.34</b>	<b>Etapa 2 - km 1,050 - 1,250</b>	<b>45 dny</b>	<b>03.06. 23</b>	<b>17.07. 23</b>		<b>80</b>								
62	4.34.1	Frézování vozovky	1 den	03.06. 23	03.06. 23	40	63SS								
63	4.34.3	Odstranění stávajících chodníků	5 dny	03.06. 23	07.06. 23	62SS	64								
64	4.34.4	Zemní práce	7 dny	08.06. 23	14.06. 23	63	65SS+5 dny;68SS+5 dny								
65	4.34.5	Odkop pro kanalizaci	5 dny	13.06. 23	17.06. 23	64SS+5 dny	66								
66	4.34.6	Uložení potrubí	2 dny	18.06. 23	19.06. 23	65	67								
67	4.34.7	Zásyp kanalizace	4 dny	20.06. 23	23.06. 23	66	72								
68	4.34.8	Výkop rýhy pro veřejné osvětlení	2 dny	13.06. 23	14.06. 23	64SS+5 dny	69FS+5 dny								
69	4.34.9	Uložení napájecích kabelů veřejného osvětlení	3 dny	20.06. 23	22.06. 23	68FS+5 dny	70;75;76								
70	4.34.10	Realizace základů veřejného osvětlení	3 dny	23.06. 23	25.06. 23	69	71;75;76								
71	4.34.11	Uložení obrubníků	7 dny	02.07. 23	08.07. 23	70;73									
72	4.34.12	Úprava zemní pláně	3 dny	24.06. 23	26.06. 23	67	73								
73	4.34.13	Štěrkostrť	5 dny	27.06. 23	01.07. 23	72	74;71								
74	4.34.14	Pokládka asfaltových vrstev	2 dny	02.07. 23	03.07. 23	73	77;78								
75	4.34.15	Montáž sloupů a svítidel veřejného osvětlení	2 dny	26.06. 23	27.06. 23	69;70									
76	4.34.16	Uložení dlažby chodníků	21 dny	26.06. 23	16.07. 23	69;70									
77	4.34.18	Dokončovací práce	14 dny	04.07. 23	17.07. 23	74									
78	4.34.17	Dopravní značení	1 den	04.07. 23	04.07. 23	74									
79	<b>4.35</b>	<b>Etapa 3 - km 1,800 - 3,175</b>	<b>45 dny</b>	<b>18.07. 23</b>	<b>31.08. 23</b>		<b>100</b>								
80	4.35.1	Frézování vozovky	2 dny	18.07. 23	19.07. 23	61	81SS								
81	4.35.2	Odstranění stávajících chodníků	3 dny	18.07. 23	20.07. 23	80SS	82								
82	4.35.3	Zemní práce	7 dny	21.07. 23	27.07. 23	81	84SS+5 dny;87SS+5 dny;83SS+3 dny								
83	4.35.19	Ochrana kabelu CETIN	3 dny	24.07. 23	26.07. 23	82SS+3 dny									
84	4.35.4	Odkop pro kanalizaci	5 dny	26.07. 23	30.07. 23	82SS+5 dny	85								
85	4.35.5	Uložení potrubí	2 dny	31.07. 23	01.08. 23	84	86								
86	4.35.6	Zásyp kanalizace	4 dny	02.08. 23	05.08. 23	85	91;93								
87	4.35.7	Výkop rýhy pro veřejné osvětlení	2 dny	26.07. 23	27.07. 23	82SS+5 dny	88SS+5 dny								
88	4.35.8	Uložení napájecích kabelů veřejného osvětlení	3 dny	31.07. 23	02.08. 23	87SS+5 dny	89;95								
89	4.35.9	Realizace základů veřejného osvětlení	3 dny	03.08. 23	05.08. 23	88	90;95								
90	4.35.10	Uložení obrubníků	7 dny	14.08. 23	20.08. 23	89;92	96								
91	4.35.11	Úprava zemní pláně	3 dny	06.08. 23	08.08. 23	86	92								
92	4.35.12	Štěrkostrť	5 dny	09.08. 23	13.08. 23	91	90;94;96								
93	4.35.18	Recyklace za studena	3 dny	06.08. 23	08.08. 23	86	94								
94	4.35.13	Pokládka asfaltových vrstev	4 dny	14.08. 23	17.08. 23	93;92	97;98								
95	4.35.14	Montáž sloupů a svítidel veřejného osvětlení	2 dny	06.08. 23	07.08. 23	88;89									
96	4.35.15	Uložení dlažby chodníků	11 dny	21.08. 23	31.08. 23	92;90									
97	4.35.16	Dokončovací práce	14 dny	18.08. 23	31.08. 23	94									
98	4.35.17	Dopravní značení	1 den	18.08. 23	18.08. 23	94									
99	<b>4.36</b>	<b>Etapa 4 - km 1,250 - 1,800</b>	<b>90 dny</b>	<b>01.09. 23</b>	<b>29.11. 23</b>		<b>134SS+50 dny</b>								
100	4.36.1	Frézování vozovky	1 den	01.09. 23	01.09. 23	79	117;118SS;101SS								
101	4.36.2	Odstranění stávajících chodníků	5 dny	01.09. 23	05.09. 23	100SS	102								
102	4.36.3	Zemní práce	7 dny	06.09. 23	12.09. 23	101	103SS+5 dny;106SS+5 dny								
103	4.36.4	Odkop pro kanalizaci	5 dny	11.09. 23	15.09. 23	102SS+5 dny	104								
104	4.36.5	Uložení potrubí	2 dny	16.09. 23	17.09. 23	103	105								
105	4.36.6	Zásyp kanalizace	4 dny	18.09. 23	21.09. 23	104	110								
106	4.36.7	Výkop rýhy pro veřejné osvětlení	2 dny	11.09. 23	12.09. 23	102SS+5 dny	107								

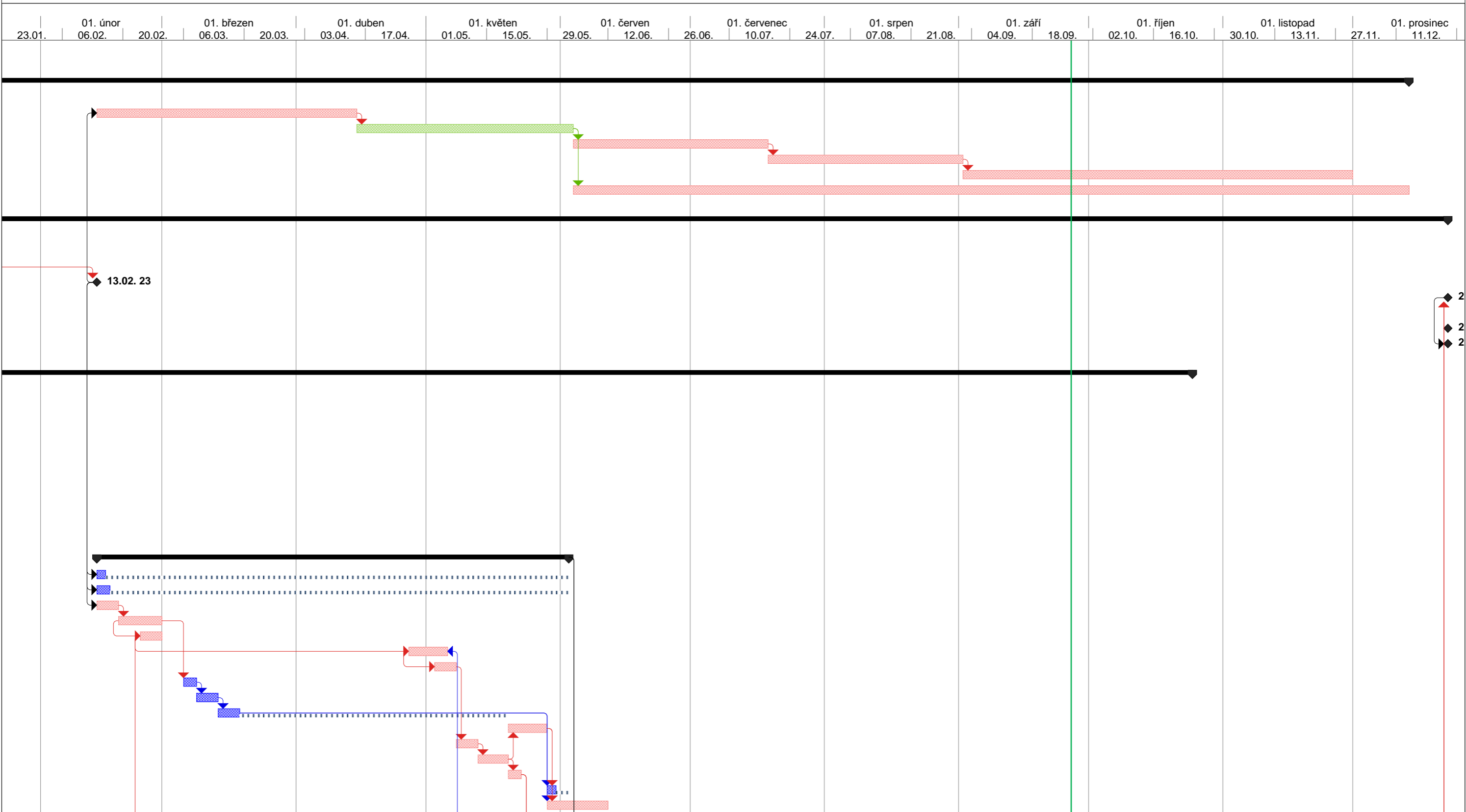
Projekt: III/2722 Semice, rekonstru Datum: 27.09. 23	Úkol		Neaktivní milník		Pouze s datem dokončení		Souhrnný úkol směrného plánu	
	Rozdělení		Neaktivní souhrn		Vnější úkoly		Průběh	
	Milník		Ruční úkol		Vnější milník		Úkol	
	Souhrnný		Pouze s dobou trvání		Kritický		Časová rezerva	
	Souhrn projektu		Ruční úkoly zahrnuté v souhrnném úkolu		Kritické rozdělení			
	Vnější úkoly		Ruční souhrn		Směrný plán			
	Vnější milník		Pouze zahájení		Milník podle směrného plánu			

Grafická část aktualizovaného harmonogramu ze dne xx.x.2021 vč. vyznačení kritické cesty (kritická cesta je vyznačena červenou barvou)

ID	Kód WBS	Název úkolu	Doba trvání	Zahájení	Dokončení	Předchůdci	Následníci	KOD	SO	KC	T	14.11.	28.11.	12.12.	26.12.	09.01.	23
107	4.36.8	Uložení napájecích kabelů veřejného osvětlení	3 dny	13.09. 23	15.09. 23	106	108;113										
108	4.36.9	Realizace základů veřejného osvětlení	3 dny	16.09. 23	18.09. 23	107	109;113										
109	4.36.10	Uložení obrubníků	7 dny	30.09. 23	06.10. 23	108;111	114										
110	4.36.11	Úprava zemní pláně	3 dny	22.09. 23	24.09. 23	105	124;111										
111	4.36.12	Štěrkodřť	5 dny	25.09. 23	29.09. 23	110	109;112;114										
112	4.36.13	Pokládka asfaltových vrstev	2 dny	23.11. 23	24.11. 23	111;129;125FS+5 dny	115;116;130										
113	4.36.14	Montáž sloupů a svítidel veřejného osvětlení	2 dny	19.09. 23	20.09. 23	107;108											
114	4.36.15	Uložení dlažby chodníků	21 dny	07.10. 23	27.10. 23	111;109											
115	4.36.16	Dokončovací práce	5 dny	25.11. 23	29.11. 23	112											
116	4.36.17	Dopravní značení	1 den	25.11. 23	25.11. 23	112											
117	4.36.18	Demoliční práce na mostě	7 dny	02.09. 23	08.09. 23	100	120;122										
118	4.36.19	Provizerní zatrubnění potoka	2 dny	01.09. 23	02.09. 23	100SS	119SS;120										
119	4.36.21	Zemní práce v rámci mostu	5 dny	01.09. 23	05.09. 23	118SS											
120	4.36.20	Bednění a betonáž základů křídel mostu	14 dny	09.09. 23	22.09. 23	117;118	121FS+5 dny										
121	4.36.22	Bednění a betonáž dřiků křídel	14 dny	28.09. 23	11.10. 23	120FS+5 dny	122;127;128										
122	4.36.23	Bednění a betonáž spádového betonu NK	14 dny	12.10. 23	25.10. 23	117;121	123FS+5 dny										
123	4.36.24	Izolace a odvodnění NK	4 dny	31.10. 23	03.11. 23	122FS+5 dny	125;129FS+5 dny										
124	4.36.25	Zásypy přechodových oblastí	14 dny	25.09. 23	08.10. 23	110											
125	4.36.26	Bednění a betonáž říms	14 dny	04.11. 23	17.11. 23	123	112FS+5 dny;126FS+7 dny										
126	4.36.27	Osazení zábradlí	5 dny	25.11. 23	29.11. 23	125FS+7 dny											
127	4.36.28	Sanace NK	35 dny	12.10. 23	15.11. 23	121											
128	4.36.29	Okamenování koryta	35 dny	12.10. 23	15.11. 23	121											
129	4.36.30	Lité asfalty	2 dny	09.11. 23	10.11. 23	123FS+5 dny	112										
130	4.36.31	Dilatace mostu	4 dny	25.11. 23	28.11. 23	112											
131	<b>4.91</b>	<b>Etapa 5 - dokončovací práce</b>	<b>193 dny</b>	<b>03.06. 23</b>	<b>12.12. 23</b>												
132	4.91.1	Dláždění chodníků	193 dny	03.06. 23	12.12. 23	40	17FS+10 dny										
133	4.91.2	Dokončovací práce	193 dny	03.06. 23	12.12. 23	40	17FS+10 dny										
134	4.91.3	Vegetační úpravy	30 dny	21.10. 23	19.11. 23	99SS+50 dny											

Projekt: III/2722 Semice, rekonstru Datum: 27.09. 23	Úkol		Neaktivní milník		Pouze s datem dokončení		Souhrnný úkol směrného plánu	
	Rozdělení		Neaktivní souhrn		Vnější úkoly		Průběh	
	Milník		Ruční úkol		Vnější milník		Úkol	
	Souhrnný		Pouze s dobou trvání		Kritický		Časová rezerva	
	Souhrn projektu		Ruční úkoly zahrnuté v souhrnném úkolu		Kritické rozdělení			
	Vnější úkoly		Ruční souhrn		Směrný plán			
	Vnější milník		Pouze zahájení		Milník podle směrného plánu			

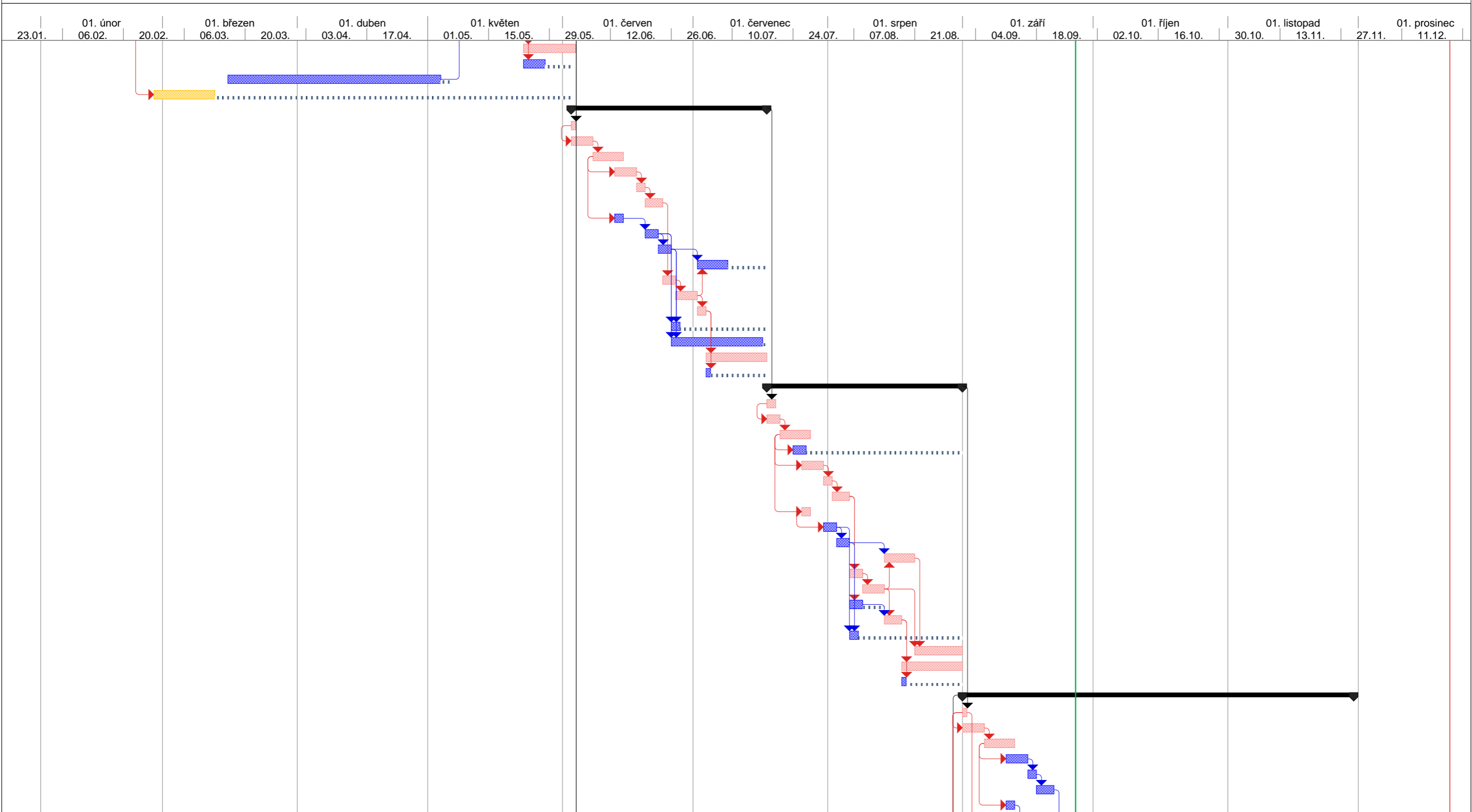
Grafická část aktualizovaného harmonogramu ze dne xx.x.2021 vč. vyznačení kritické cesty (kritická cesta je vyznačena červenou barvou)



Projekt: III/2722 Semice, rekonstru  
Datum: 27.09.23

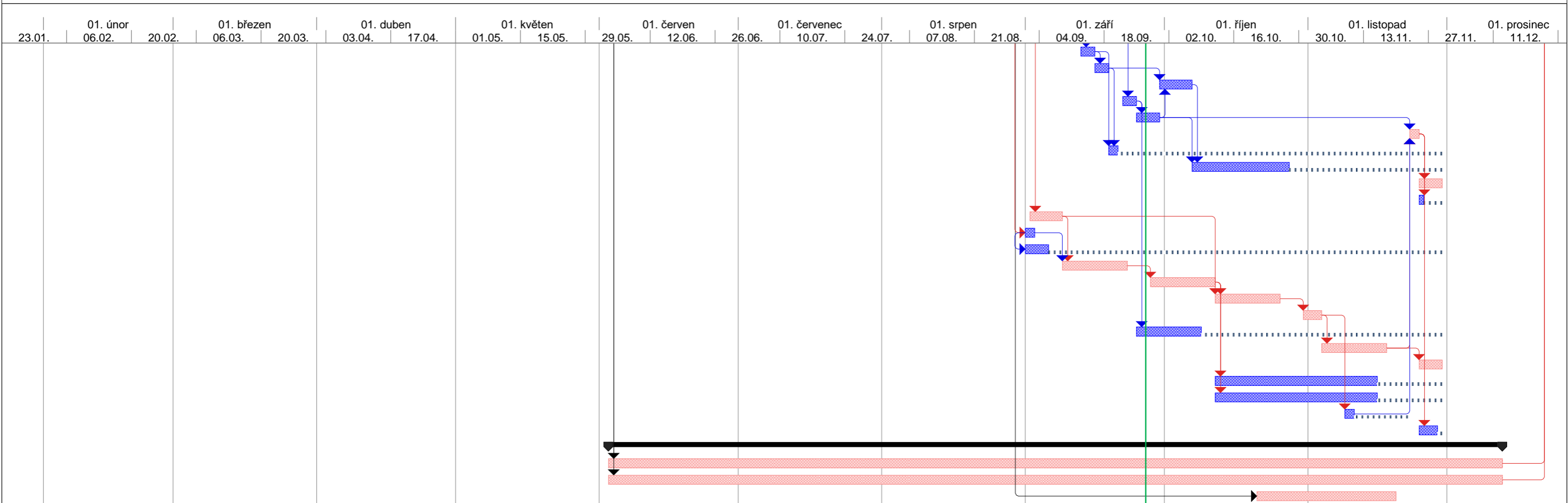
Úkol		Neaktivní milník		Pouze s datem dokončení		Souhrnný úkol směrného plánu
Rozdělení		Neaktivní souhrn		Vnější úkoly		Průběh
Milník		Ruční úkol		Vnější milník		Úkol
Souhrnný		Pouze s dobou trvání		Kritický		Časová rezerva
Souhrn projektu		Ruční úkoly zahrnuté v souhrnném úkolu		Kritické rozdělení		
Vnější úkoly		Ruční souhrn		Směrný plán		
Vnější milník		Pouze zahájení		Milník podle směrného plánu		

Grafická část aktualizovaného harmonogramu ze dne xx.x.2021 vč. vyznačení kritické cesty (kritická cesta je vyznačena červenou barvou)



Projekt: III/2722 Semice, rekonstru Datum: 27.09. 23	Úkol		Neaktivní milník		Pouze s datem dokončení		Souhrnný úkol směrného plánu	
	Rozdělení		Neaktivní souhrn		Vnější úkoly		Průběh	
	Milník		Ruční úkol		Vnější milník		Úkol	
	Souhrnný		Pouze s dobou trvání		Kritický		Časová rezerva	
	Souhrn projektu		Ruční úkoly zahrnuté v souhrnném úkolu		Kritické rozdělení			
	Vnější úkoly		Ruční souhrn		Směrný plán			
	Vnější milník		Pouze zahájení		Milník podle směrného plánu			

Grafická část aktualizovaného harmonogramu ze dne xx.x.2021 vč. vyznačení kritické cesty (kritická cesta je vyznačena červenou barvou)



Projekt: III/2722 Semice, rekonstru  
Datum: 27.09. 23

Úkol		Neaktivní milník		Pouze s datem dokončení		Souhrnný úkol směrného plánu	
Rozdělení		Neaktivní souhrn		Vnější úkoly		Průběh	
Milník		Ruční úkol		Vnější milník		Úkol	
Souhrnný		Pouze s dobou trvání		Kritický		Časová rezerva	
Souhrn projektu		Ruční úkoly zahrnuté v souhrnném úkolu		Kritické rozdělení			
Vnější úkoly		Ruční souhrn		Směrný plán			
Vnější milník		Pouze zahájení		Milník podle směrného plánu			