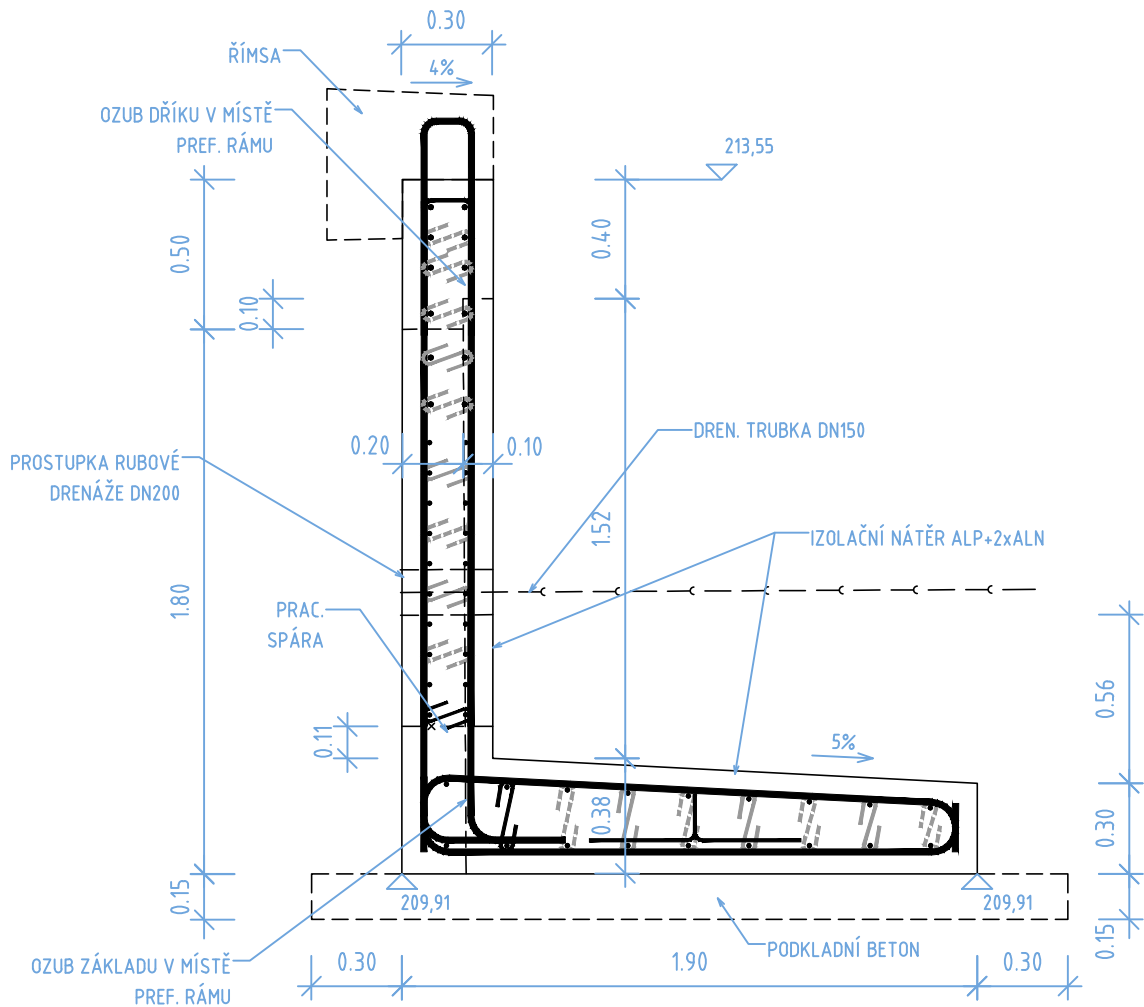
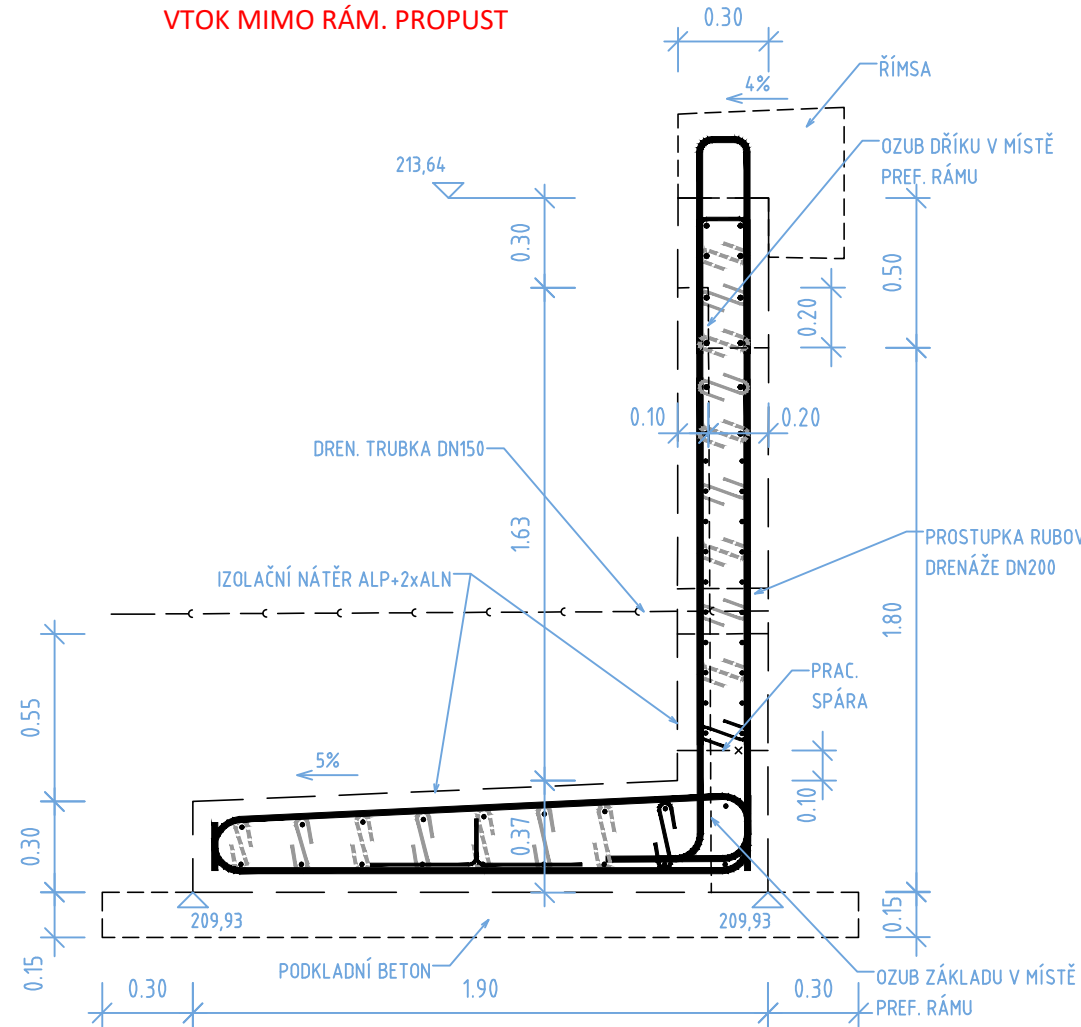


PŘÍČNÉ ŘEZY ŽB ČELEM m1:25

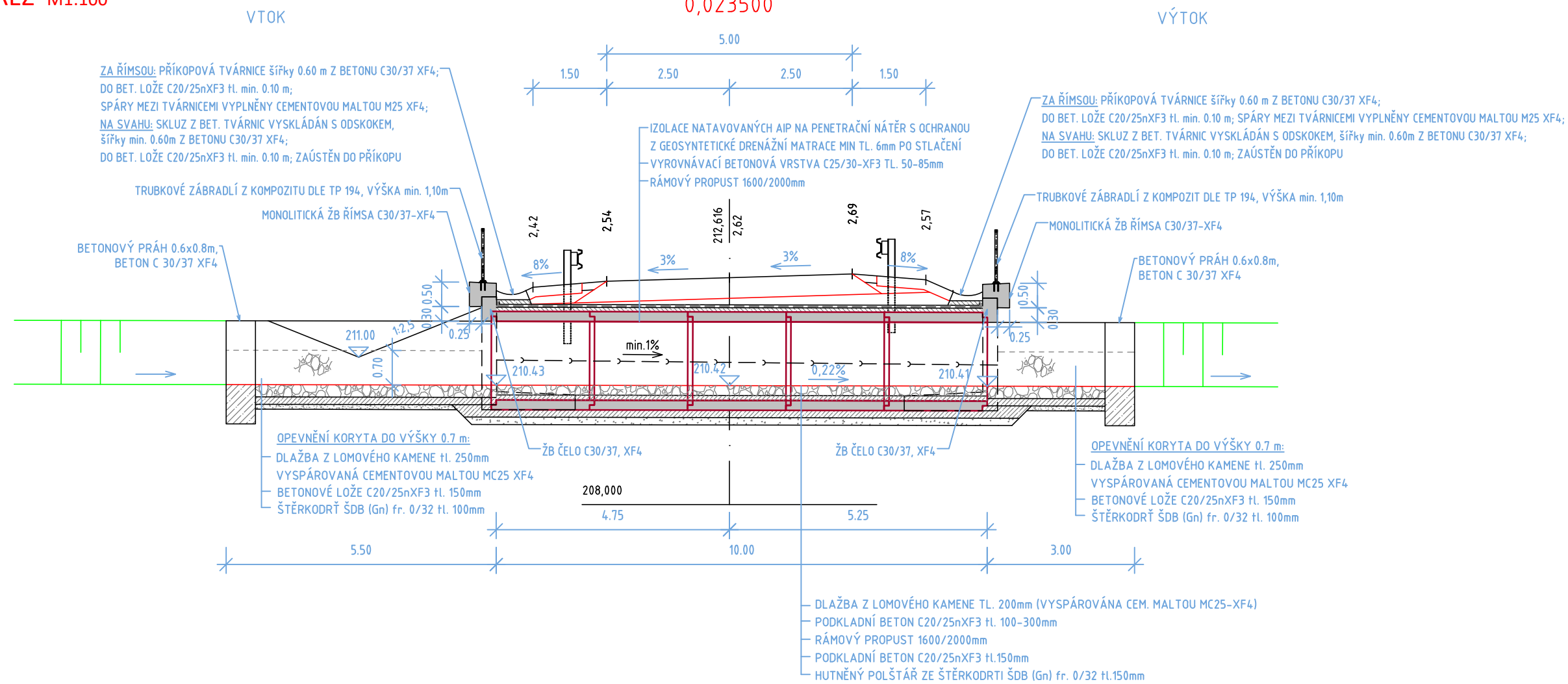
VÝTOK MIMO RÁM. PROPUST



VTOK MIMO RÁM. PROPUST



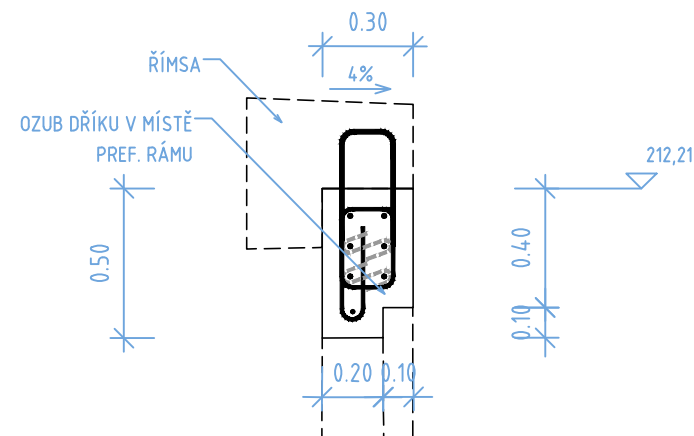
PODÉLNÝ ŘEZ m1:100



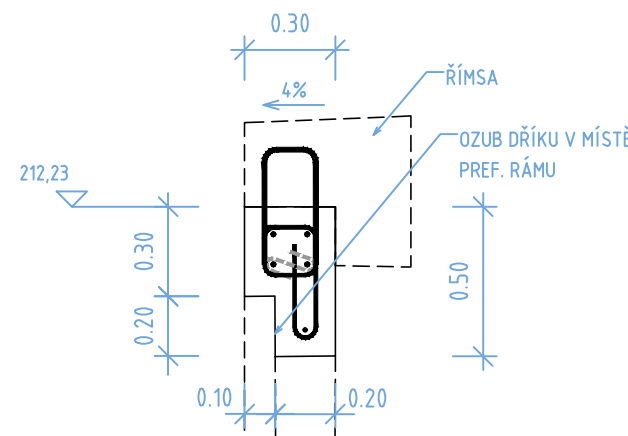
POZNÁMKY:

1. OBNAŽENÁ VÝZTUŽ MUSÍ BÝT OPATŘENA OCHRANNÝM NÁTĚREM PROTI KOROZI
2. POVRCHOVÁ ÚPRAVA BETONŮ BUDE SPLŇOVAT POŽADAVKY TKP KAP.18
3. VEŠKERÉ RUBOVÉ PLOCHY BETONOVÝCH KONSTRUKCÍ BUDOU OPATŘENY IZOLAČNÍM NÁTĚREM ALP+2xALN (BETONOVÉ PLOCHY, KTERÉ PŘÍCHÁZÍ DO STYKU SE ZEMINOU)
4. PODKLADNÍ BETON POD DLAŽBOU JE NEKONSTRUKČNÍ (konzistence S1)
5. DLAŽBA Z LOMOVÉHO KAMENE - DLE ČSN EN 1 3383-1: VELIKOST KAMENE CP90/250, ODOLNOSTI PROTI PORUŠENÍ: CS60, ODOLNOSTI PROTI OΤĚRU: MDE30, NASÁKAVOST: WA 0,5, MRAZUVZDORNOST: FTa
6. PŘI ZALOŽENÍ ZÁKLADU PROPUSTKU TRUBY JE NUTNÉ, PŘEDEVŠÍM NA NÁSYPECH >10m, RESPEKTIVĚ NA NÁSYPECH >6m SPOLU S PODÉLNÝM SKLONEM PROPUSTKU <1%, ZOHEDNIT NADVÝŠENÍ ZÁKLADU O OČEKÁVANOU KONZOLIDACI ZEMNÍHO TĚLESA TAK, ABY NEDOŠLO K PROSEDNUTÍ TRUBY
7. ZKOŠENÍ VŠECH OSTRÝCH HRAN MONOLITICKÝCH KONSTRUKCÍ 20/20MM
8. SLOUPKY SVODIDLA MUSÍ BÝT OSAZENY MIMO OSU PROPUSTKU. SLOUPKY BUDOU OSAZENY V MINIMÁLNÍ VZDÁLENOSTI 1,2m OD OSY PROPUSTKU. VARIANTNĚ JE MOŽNOST ZKRÁCENÍ SLOUPKŮ DLE TP 203.

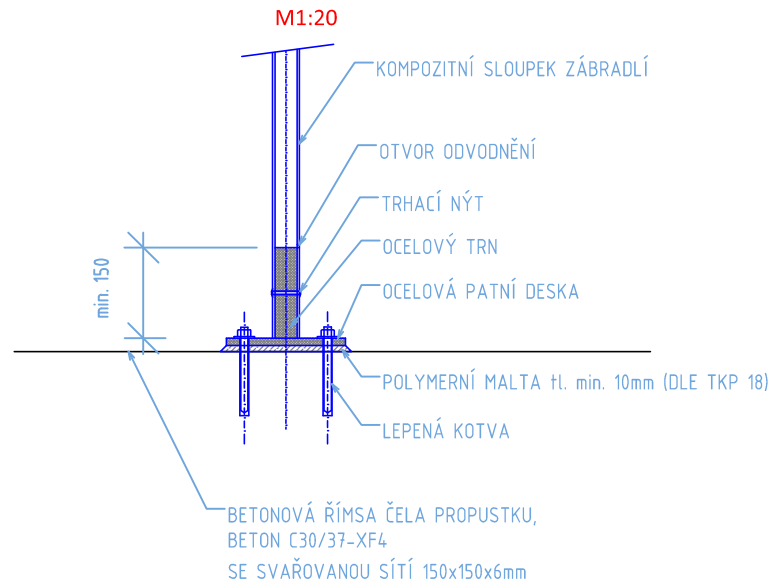
VÝTOK V MÍSTĚ RÁM. PROPUSTU



VTOK V MÍSTĚ RÁM. PROPUSTU



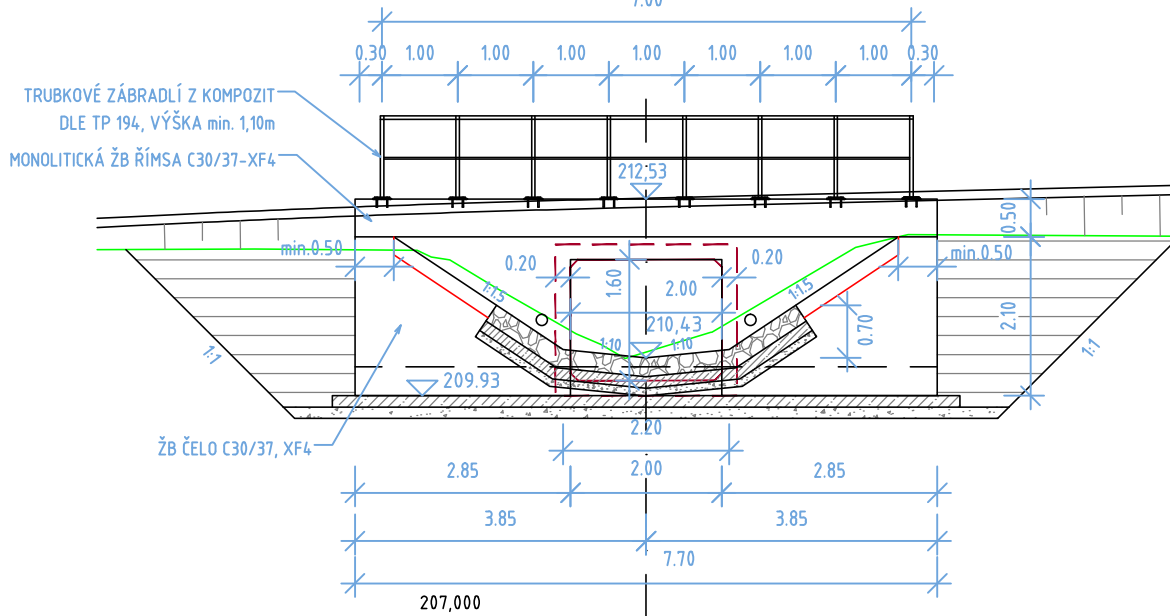
DETAIL KOTVENÍ ZÁBRADLÍ NA ŘÍMSU m1:20



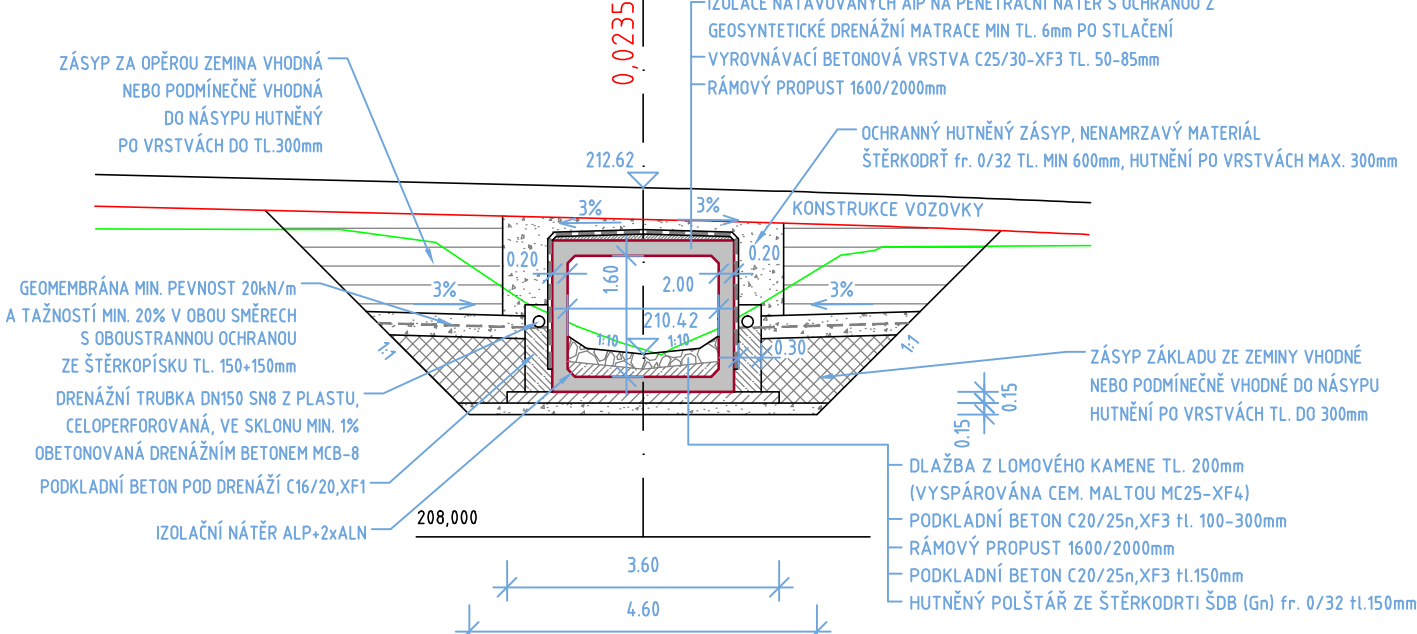
POZNÁMKY KE KOMPOZITU A KOTVENÍ:

- PROFILY Z KOMPOZITNÍHO MATERIÁLU S VLASTNOSTMI DLE TP 194 PRO TAŽENÝ KOMPOZIT
- KONSTRUKČNÍ OCEĽ DLE TKP 19A, TŘÍDA PŘÍKROVU EXC2 DLE ČSN EN 1090-2
- PROTİKOROZNÍ OCHRANA OCEĽOVÝCH PRVKŮ DLE TKP 19B
- TRHAČÍ NÝT - KOROZIVZDORNÁ OCEĽ A4 DLE TKP 19A
- LEPENÁ KOTVA - CERTIFIKOVANÁ A ZKOUŠENÁ DLE ETAG V PŘÍPADĚ TAŽENÝCH ŽELEZOBETONOVÝCH PRVKŮ DO ŽELEZOBETONU S TRHLINAMI, VLEPENÍ DLE ČSN 1504-3 NEBO ČSN EN 1504-6
- U VEŠKERÝCH DUTÝCH PROFILŮ BUDE V NEJNIŽŠÍM MÍSTĚ ZAJIŠTĚNO ODVODNĚNÍ

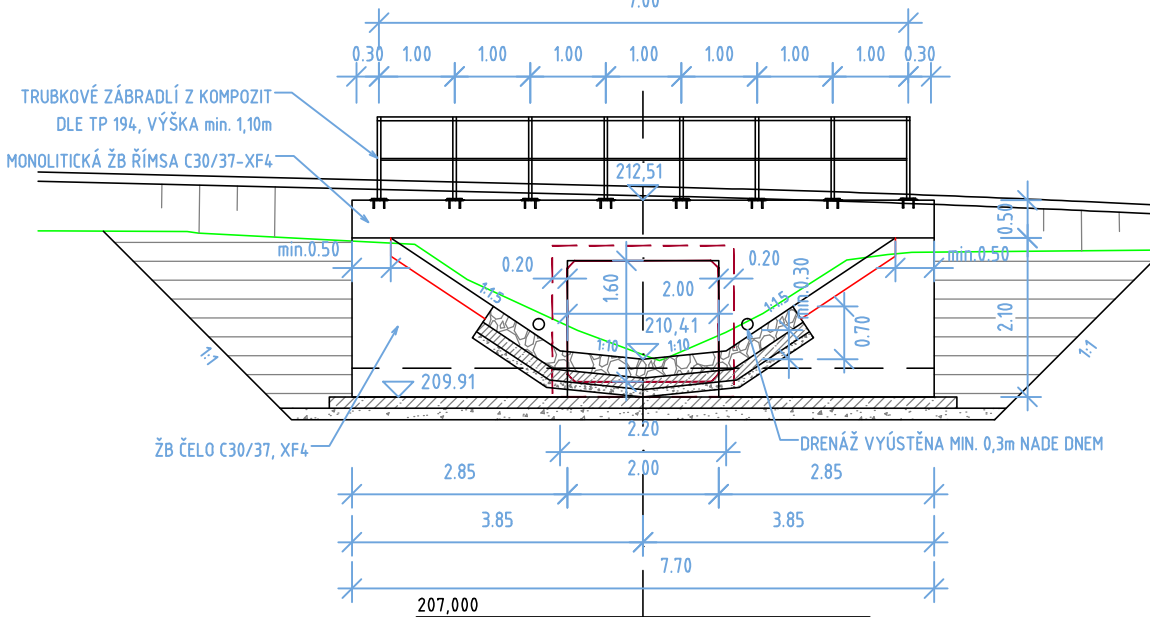
POHLED NA VTOK m1:100



PŘÍČNÝ ŘEZ m1:100

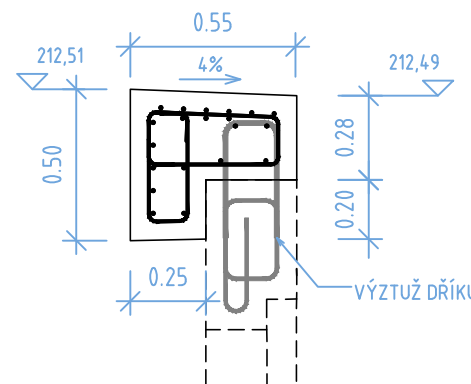


POHLED NA VÝTOK m1:100

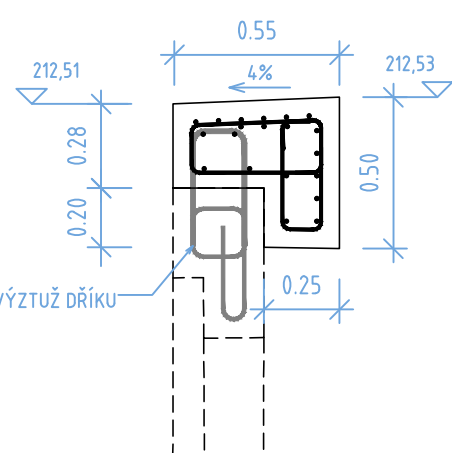



PŘÍČNÉ ŘEZY ŽB ŘÍMSOU m1:25

NA VÝTOKU



NA VTOKU



Souřadnicový systém S-JTSK, Výškový systém Bpv			
<div>Zhotovitel PD:</div> <div></div>	Stavba:	PROPOJENÍ PZ PLAZY S MÚK KOSMONOSY - PRODLOUŽENÍ SILNICE III/0164	
	Objekt:	SO 111 - HOSPODÁŘSKÝ SJEZD V KM 1,160 VLEVO	
	Číslo zakázky:	20-318-2	
	Datum:	09.2023	
	Měřítko:	1:100, 1:25	
Stupeň:	PDPS		
Navrhl/vypracoval:	Příloha:	Číslo přílohy:	5.
Ing. David BOČÁNEK	RÁMOVÝ PROPUST		