

PROPOJENÍ PRŮMYSLOVÉ ZÓNY PLAZY S MÚK KOSMONOSY – PRODLOUŽENÍ SILNICE III/0164

Předběžný geotechnický průzkum

Příloha č. 7 – Měřická zpráva

Ing. Pavel Šulc
17. listopadu 1377
Mladá Boleslav
293 01
IČO: 710 35 052
DIČ: cz6710290499

GEODETICKÝ PROTOKOL

Zaměření průzkumných vrtů

1. **Název akce :** Propojení průmyslové zóny Plazy s MÚK Kosmonosy - prodloužení silnice III/0164
2. **Objednatel :** SONDEO s.r.o.
3. **Zakázkové číslo :** 200023
4. **Souřadnicový, výškový systém :** S-JTSK, Bpv
5. **Datum zaměření :** 4.10., 11.10.2020
6. **Použité měřické přístroje :** GNSS aparatura STONEX S9 III s příslušenstvím
7. **Přesnost měření :** Směrodatná souřadnicová odchylka $M_{xy}=5\text{cm}$ a výšková odchylka $M_z=5\text{cm}$
8. **Popis měření a zpracování :**
Metodou GNSS RTK s připojením k síti CZEPOS jsem v dané lokalitě v k.ú. Kosmonosy zaměřil průzkumné vrty. V grafickém systému KOKEŠ jsem vyhotovil přehled zaměřených vrtů.
9. **Zpracovatel :** Ing. Pavel Šulc
10. **Přílohy :** a) Seznam souřadnic a výšek zaměřených vrtů
b) Přehled zaměřených vrtů, 9xA4 1:2000
11. **Ověřil :**



rel 482/2020

25.10.2020

Ing. Šulc

SEZNAM SOUŘADNIC

Souřadnicový systém : S-JTSK

Zakázka číslo : 200023

Výškový systém : Bpv

Lokalita : k.ú.Kosmonosy,prodloužení silnice III/0164

Popis : Příloha č.1 geodetického protokolu

ČÍSLO BODU	Y	X	Z	Popis
1	700629.72	1011539.32	211.26	J1
2	700694.18	1011551.09	211.00	HJ2
3	700491.80	1011331.30	214.76	J3
4	700351.10	1011121.41	214.39	HJ4
5	700378.28	1010956.53	212.76	J5
6	700463.50	1010836.20	211.72	HJ6
7	700640.90	1010696.30	212.15	HJ7
8	700675.48	1010686.24	212.16	J8
9	700780.30	1010645.28	211.92	HJ9

Příloha č. 2.1 geodetického protokolu

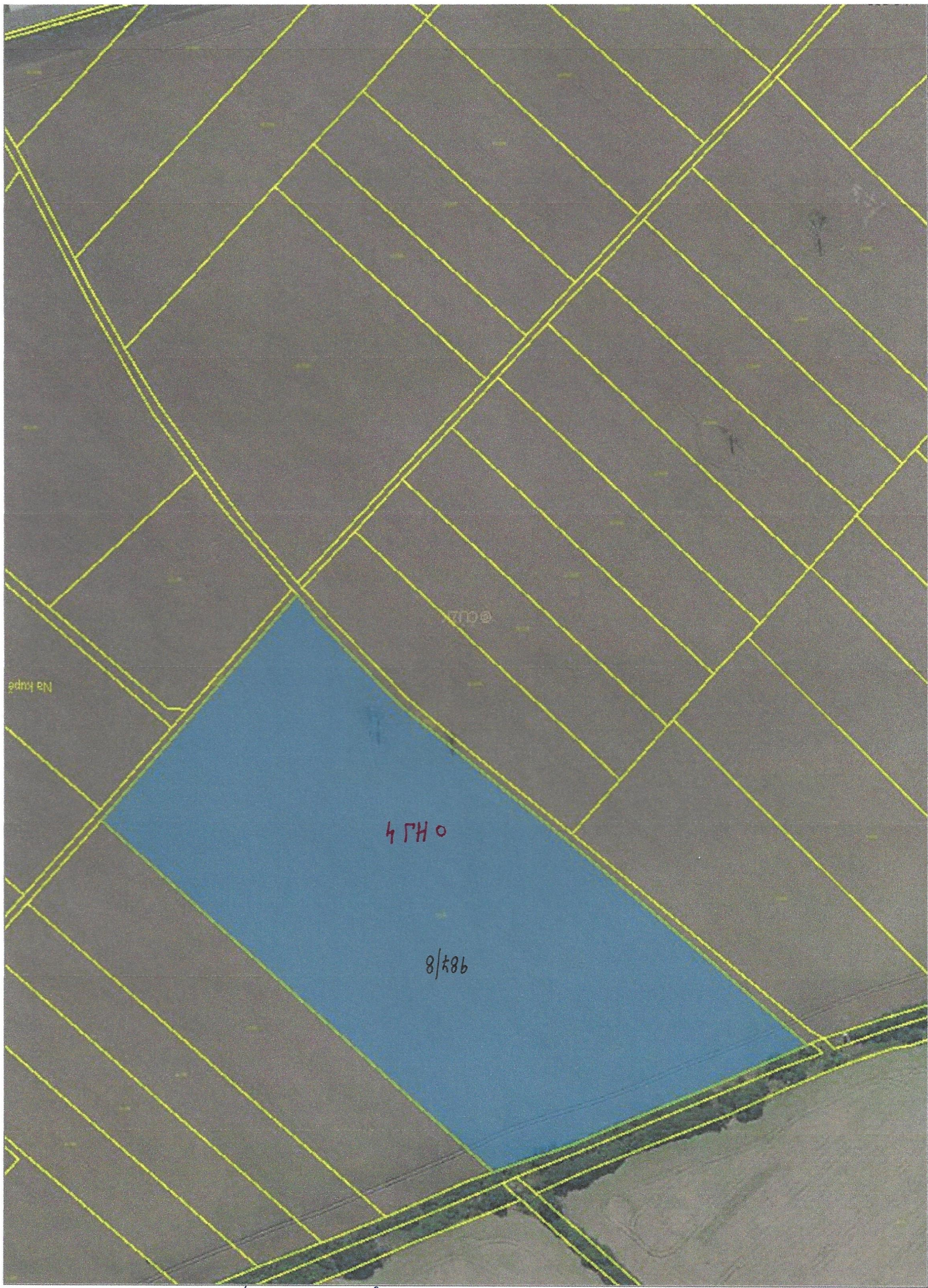


příloha č. 2.2 geodetického protokolu





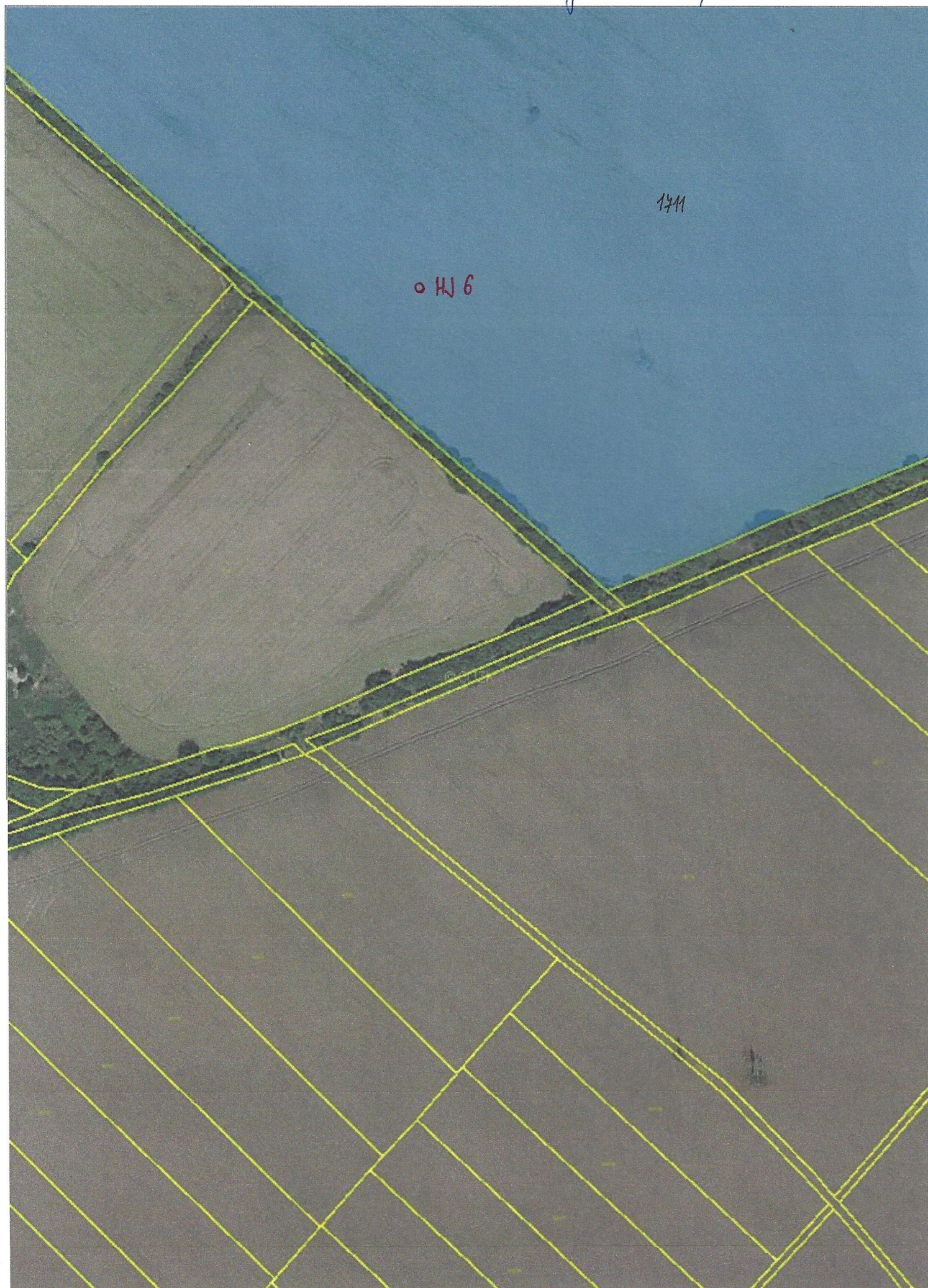
Příloha č. 2.4 geodetického protokolu



Příloha č. 2.5 geodetického protokolu



Příloha č. 2.6 geodetického protokolu



Příloha č. 2. 4 geodetického protokolu



Příloha č. 2.8 geodetického protokolu



Příloha č. 2.9 geodetického protokolu

