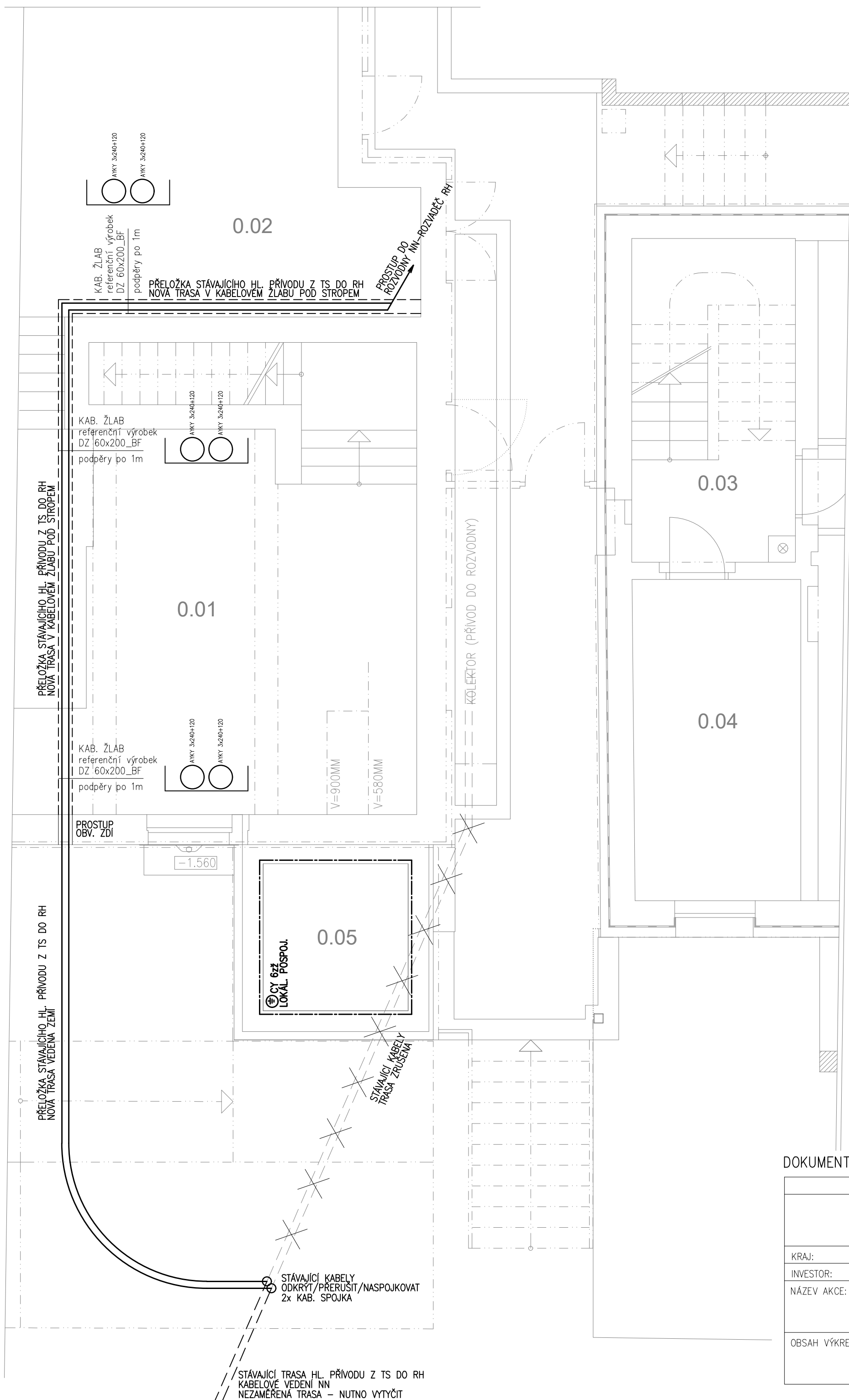


0.01	PAVILON 5
	SKLAD+SCHODIŠTŮVÝ PROSTOR
0.02	PAVILON 5
	SKLAD+SCHODIŠTŮVÝ PROSTOR
0.03	PAVILON 6
	CHODBA+SCHODIŠTŮVÝ PROSTOR
0.04	PAVILON 6
	SKLAD
0.05	VÝTAHOVÁ ŠACHTA



POZNÁMKA


TYPY A DIMENZE VODIČŮ - VIZ. VÝKRES E1
ELEKTROINSTALACE BUDE VEDENA POD OMITKOU, VODIČE KE STROPNÍM SVÍTLIDLŮM
VEDENÝ NAD SÁDKOKARTONOVÝM PODHEMÍ. SVÍTLIDLA INSTALOVÁNA NA SÁDKOKART. PŘÍČKY
/PODHLEDY / BUDOU V PROVEDENÍ PRO MONTÁŽ NA HORLAVÝ PODKLAD.
KOMPLETACE V NORMÁLNÍCH PROSTORECH - Tango / ABB Elektro-Praga
KOMPLETACE V OSTATNÍCH PROSTORECH IP44 - PL/Tango / ABB Elektro-Praga
POKUD NEJÍ UVEDENO JINAK ZÁSUVKOVÉ VÝVODY V = 0,3 M, SPÍNAČE V = 1,3 M NAD PODLAHOU.

KLASIFIKACE VNĚJŠÍCH VLIVŮ:

VŠECHNY VNITŘNÍ PROSTORY Z HLEDISKA VNĚJŠÍCH VLIVŮ VE SMYSLU ČSN 33 2000-5-51
NORMÁLNÍ/NEBEZPEČNÝ.

VNĚJŠÍ PROSTORY Z HLEDISKA VNĚJŠÍCH VLIVŮ VZHLED K VLIVU AD3 ZVLÁŠTĚ NEBEZPEČNÉ
ABB, AC1, AD3, AE3, AF2 OSTATNÍ KRITÉRIA NORMÁLNÍ

DOKUMENTACE PRO STAVEBNÍ POVOLENÍ. NENAHRAZUJE PROVÁDĚČÍ PROJEKT!

AUTORSKÝ NÁVRH		PROJEKTANT SPECIALISTA		<div> BATAŘINOVA 1712 MLADÁ BOLESLAV</div>	
		Petr Odnoha IČO 620 10 093 Viničná 18, 293 01 Mladá Boleslav m>775135151 t>326735391 e>odnoha@prozis.cz			
KRAJ: STŘEDOČESKÝ		STAVEBNÍ ÚŘAD: MLADÁ BOLESLAV			
INVESTOR: CENTRUM 83, POSKYTOVATEL SOCIÁLNÍCH SLUŽEB, VÁCLAVKOVA 950, 29301 MLADÁ BOLESLAV		DATUM: 03/2023		STUPEŇ: PRO PROVEDENÍ STAVBY	
NÁZEV AKCE: PŘÍSTAVBA VÝTAHU SE STAV. ÚPRAVAMI PAVILONŮ Č.5 A 6, UL. VÁCLAVKOVA 950 MLADÁ BOLESLAV		MĚŘÍTKO: 1:50			
		ZAK. ČÍSLO:			
		FORMÁT: 4x A4			
OBSAH VÝKRESU:		ELEKTROINSTALACE		PROFESÍ: ČÍSLO VÝKRESU:	
DISPOZICE 1. PP.		D1.4.el		2	