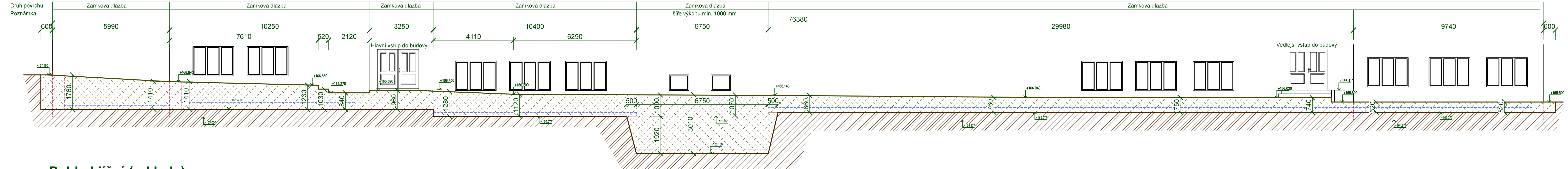
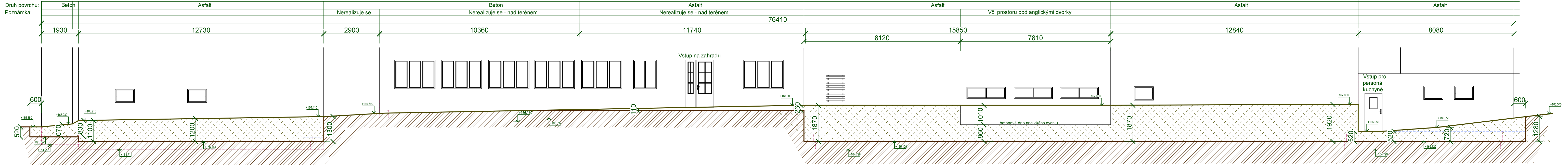


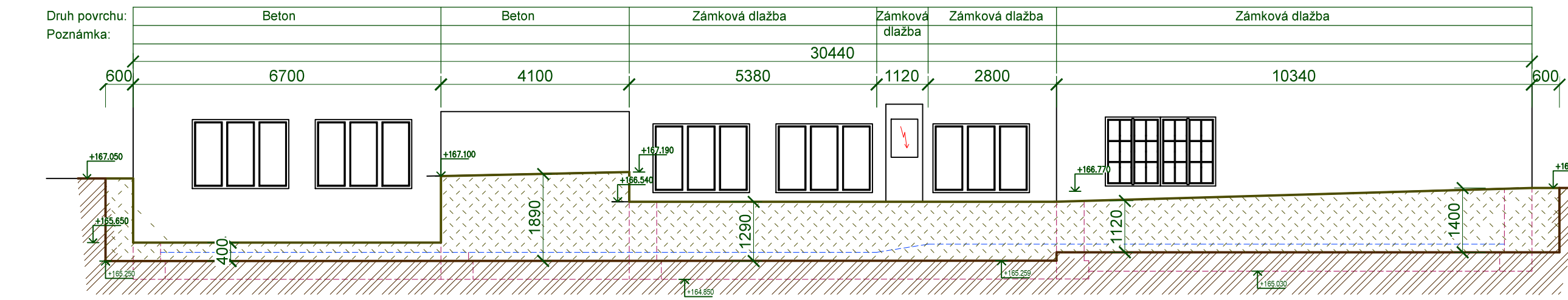
Pohled severní (z ulice Masarykova)



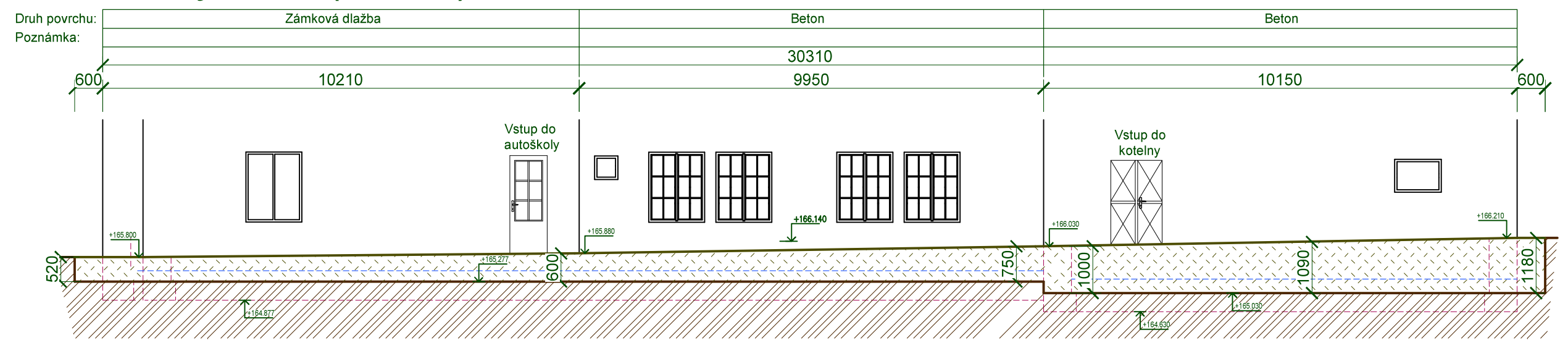
Pohled jižní (od haly)



Pohled západní (pošta)



Pohled východní (od PČR)



LEGENDA MATERIÁLŮ

- STÁVAJÍCÍ ZDIVO
- ROSTLÝ TERÉN
- ZEMINA VYKOPANÁ

LEGENDA SITUACE

- ZÁKLADOVÉ PASY / KONSTRUKCE
- PODLAHA U VNITŘ BUDOVY
- DNO VÝKOPU

- Hloubky výkopu budou ověřeny při výkopových prace
- Veškeré zemní práce a obnažení paty základu bude probíhat po maximálně 20m

**M 1:100**

<b>Projektant:</b> Jan Červenka ,Heydukova 1496, 277 11 Neratovice, ČKAIT: 0012395, www.realitnitechik.cz		<b>Investor:</b> Gymnázium Františka Palackého, Masarykova 450, 277 11 Neratovice	
Kraj: Středočeský	Okres: Mělník	<b>Formát</b>	5 A4
Katastrální území: Neratovice [703567]	Obec: Neratovice	<b>Datum</b>	9/2023
<b>Odvhlčení základových zdí</b>		<b>Stupeň</b>	DPS
č.k.n. st. 494; 495/1; 495/3; Podélné řezy základovým výkopem		<b>Měřítko</b>	MM
		č.v.	D.1.2.a2
		<b>Paré</b>	