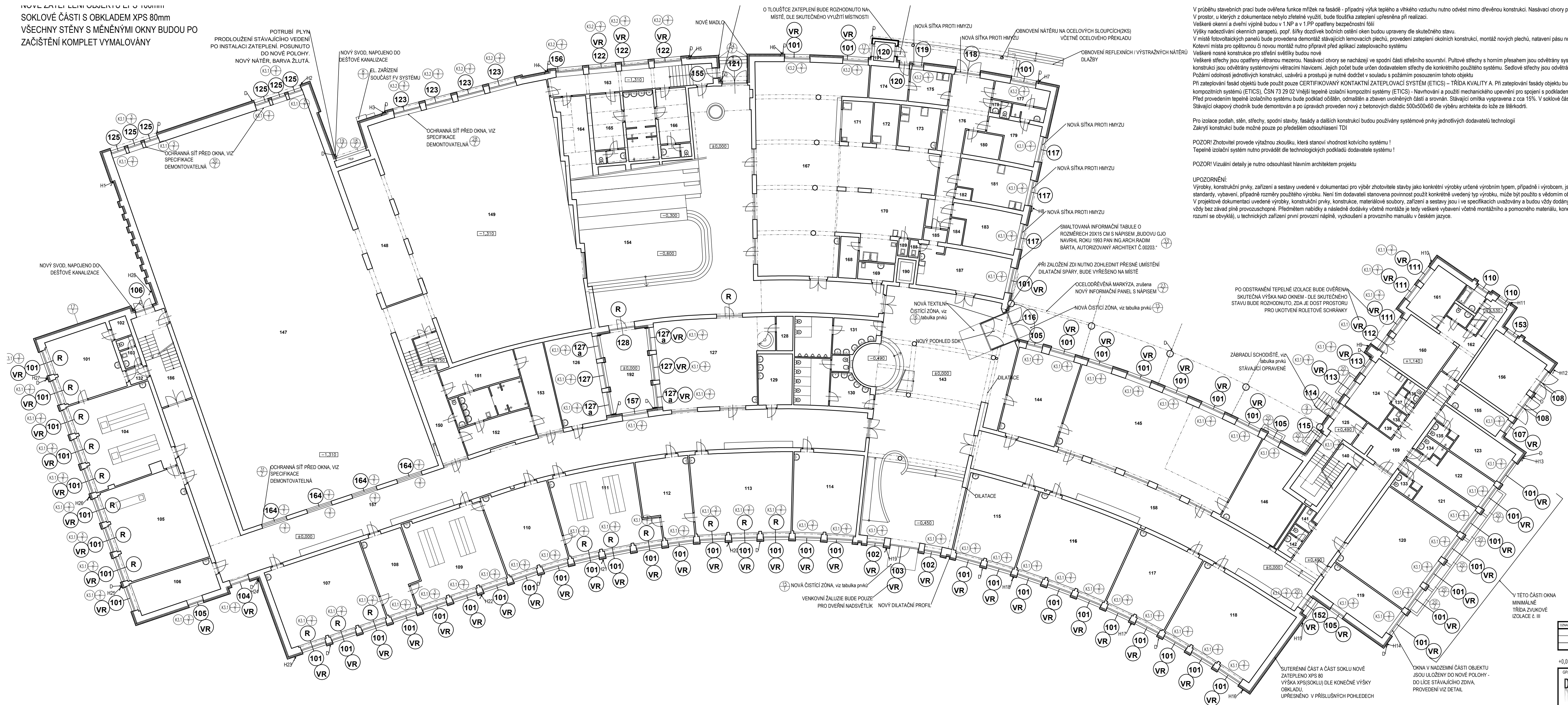


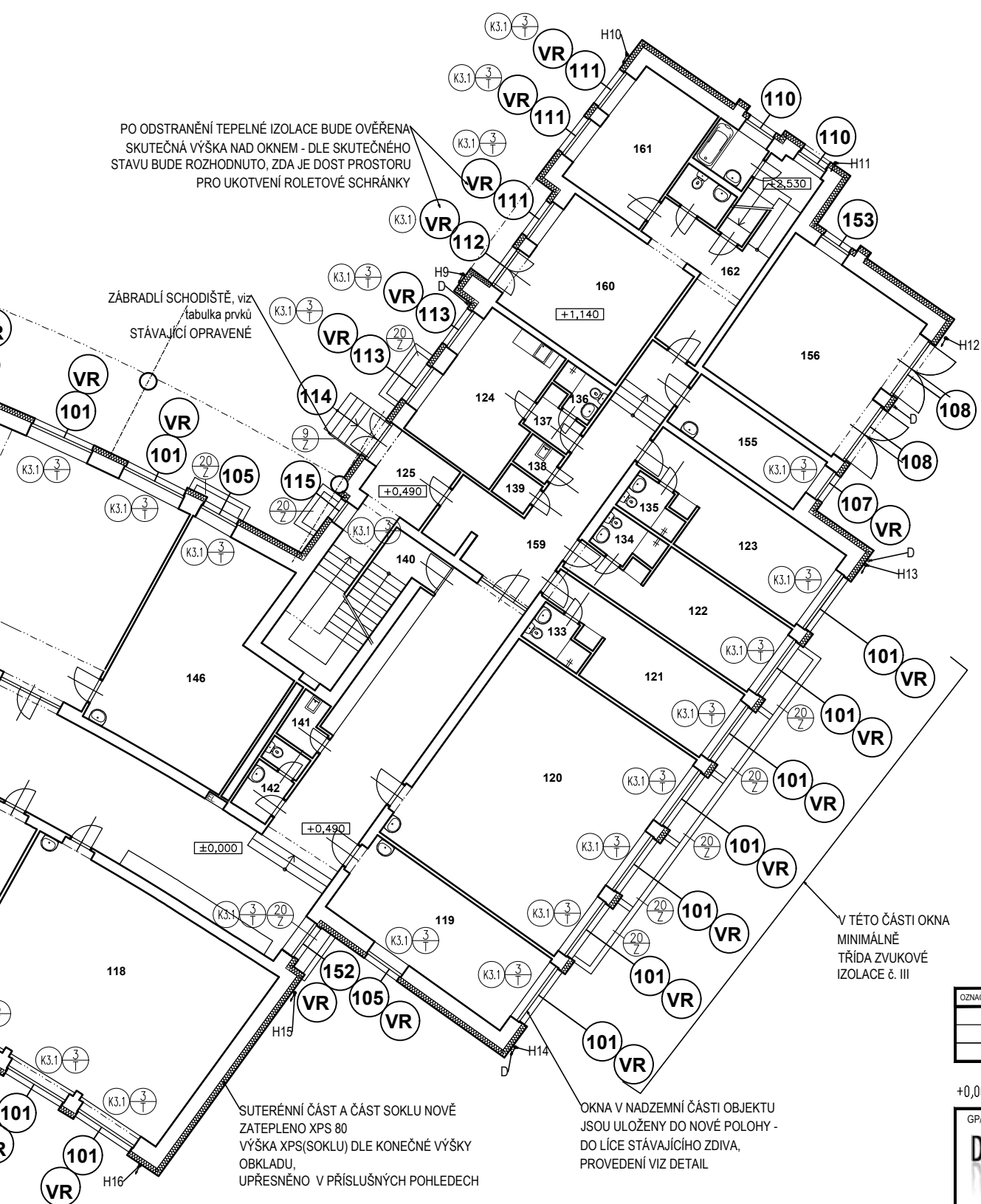
NOVÉ ZATEPLENÍ OBJEKTU LT S 100mm
SOKLOVÉ ČÁSTI S OBKLADEM XPS 80mm
VŠECHNY STĚNY S MĚNĚNÝMI OKNY BUDOU PO
ZAČIŠTĚNÍ KOMPLET VYMALOVÁNY

[illegible]

Pro izolace podlah, stěn, střechy, spodní stavby, fasády a dalších konstrukcí budou používány systémové prvky jednotlivých dodavatelů technologií. Zakrytí konstrukcí bude možné pouze po předložení odsouhlasení TDI

POZOR! Zhotoviteľ provede výťažnou zkoušku, ktorá stanoví vhodnosť kotvícího systému !
Tepelné izolační systém nutno provádět dle technologických podkladů dodavatele systému

UPOZORNĚNÍ: Výrobky, konstrukční prvky, zařízení a sestavy uvedené v dokumentaci pro výběr žadatelé stavby jako konkrétní výrobky určené výrobním typem, případně výrobbem, jsou zde uvedeny jako referenční, určující tímto způsobem pouze parametry, kvalitu, standardy, výrobce, případně rozdíly použitelného výrobku. Není tím dodatečně stanovena povinnost použít konkrétní uvedené prvky výrobky, může být použit v důsledku objektivně výrobní jediný ze stejného nebo lepších parametrů a standardů. V projektové dokumentaci uvedení výrobky, konstrukční prvky, konstrukce, materiálové součásti, zařízení a sestavy jsou v specifikaci uváděny a budou v zadání zkompletněné včetně všech technických doplňků a pomocného vybavení tak, aby byly vždy bez závad plně provozuschopné. Předmětem nabídky a následné dokladování těchto montáží je tedy veškeré vybavení včetně montážního a pomocného materiálu, konečné povrchové úpravy (pokud není konkrétně předepsáno v projektové dokumentaci, rozumí se obvyklá), u technických zařízení první provozní náklady, vyškolení a provozní manuál v českém jazyce.



TABULKA MÍSTNOSTÍ 1. N.P.		115	UČEBNA MALÁ	131	WC CHLAPCI	147	VELKÁ TĚLOVÝCVIČNA	162	BYT ŠKOLNIKA	177	KANCELÁŘ S HYG.
C.M.	MÍSTNOST	116	UČEBNA VELKÁ	132	CHODBA	148	SKLAD NÁŘEDÍ	163	CHODBA	178	CHODBA
101	SBÍRKY CHEMIE	117	UČEBNA MALÁ	133	HYGIENICKÉ ŽÁZEMÍ	149	MALÁ TĚLOVÝCVIČNA	164	STROJOVNA VZT	179	HYGIENICKÉ ŽÁZEMÍ
102	SKLAD JEDŮ	118	UČEBNA VELKÁ	134	HYGIENICKÉ ŽÁZEMÍ	150	CHODBA	165	SATNA S HYG. ŽÁZEMÍ	180	SATNA
103	HYGIENICKÉ ŽÁZEMÍ	119	PRACOVNA	135	HYGIENICKÉ ŽÁZEMÍ	151	SATNA S HYG. ŽÁZEMÍ	166	SATNA S HYG. ŽÁZEMÍ	181	HRUBÁ PŘÍPRAVA MASA
104	CHEMICKÁ LABORATOŘ	120	UČEBNA VELKÁ	136	HYGIENICKÉ ŽÁZEMÍ	152	SATNA S HYG. ŽÁZEMÍ	167	JIDELNA	182	SKLAD
105	UČEBNA CHEMIE	121	POKOJ	137	CHODBA	153	CHODBA	168	SKLAD	183	SKLAD
106	KABINET CHEMIE	122	POKOJ	138	UKLID	154	AULA	169	UKLID	184	SKLAD
107	UČEBNA BIOLOGIE	123	POKOJ	139	SKLAD	155	VARNÁ	170	SKLAD	185	SKLAD
108	SBÍRKY BIOLOGIE	124	POKOJ	140	SCHODIŠTĚ	156	DÍLNA GARÁŽ	171	UMÝVÁRNA STOLNÍHO NÁDOBÍ	186	SCHODIŠTĚ A PERGOLY
109	LABORATOŘ BIOLOGIE	125	ZADVĚŘÍ	141	UKLID	157	CHODBA VÝCHOD, JIH	158	CHODBA	187	BUFET
110	UČEBNA BIOLOGIE MALÁ	126	KABINET TV	142	HYGIENICKÉ ŽÁZEMÍ	159	CHODBA	172	ČISTÁ PŘÍPRAVA	188	UKLID
111	LABORATOŘ FYZIKY	127	STUDOVNA	143	VSTUPNÍ HALA	160	BYT ŠKOLNIKA	173	ČISTÁ PŘÍPRAVA	189	UKLID
112	KABINET FYZIKY	128	SKLAD OZVUČENÍ AULY	144	SKLAD REZERVA	161	BYT ŠKOLNIKA	174	SKLAD	190	VÝTAH
113	UČEBNA FYZIKY	129	FOTOKOMORA	145	KNIHOVNA			175	HRUBÁ PŘÍPRAVA	191	ODPADKY
114	UČEBNA MALÁ (FJ)	130	WC DÍVKY	146	KABINET - SPRÁVCE IVT			176	CHODBA		

OBJEDNATEL:		Gymnázium Jiřího Ortena, Jaselská 932, Kutná Hora, IČ 61924032	
ANEXE			
SNIŽENÍ ENERGETICKÉ NÁROČNOSTI BUDOVY GYMNAZIA JÍŘIHO ORTENA, JASELSKÁ 932, KUTNÁ HORA			
PROJEKTOVÝ ÚSTUP:		Dokumentace provedení stavby (DPS)	
AUTOR STAVBAČ ZÁKRY A POUŽÍVACÍHO PROJEKTU:		ING. ARCH. MICHAEL BARTA, DLA 8020	
HLAVNÍ ARCHITEKT PROJEKTU:		ING. ARCH. LUDMILA HODRÁ, ING. ARCH. TEREZA PROCHÁZKOVÁ	
VEDENÍ PROJEKTU (VPH):		ING. JIŘÍ BAREK P.L.D.	
ZODPOVĚDNÝ PROJEKTANT:		ING. JIŘÍ BAREK P.L.D.	
VYKONÁVATEL:		ING. ARCH. LUDMILA HODRÁ, ING. ARCH. TEREZA PROCHÁZKOVÁ, ING. JIŘÍ BAREK P.L.D.	
PROFESÍ:		ARCHITEKTONICKO - STAVEBNÍ ČÁST	
VÝKRES:		PŮDORYS 1.NP. NÁVRH	
		D.1.1	
		D.1.1.b.17	