


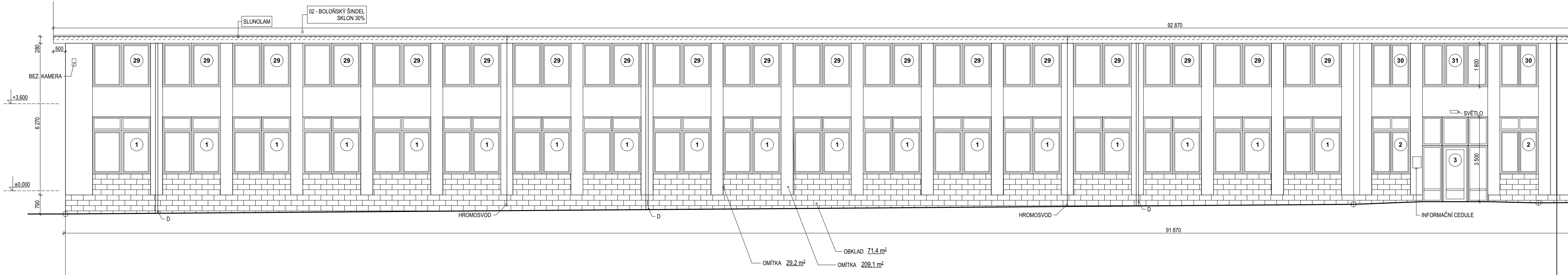
OZNAČENÍ REVIZE	DATUM	PŘEDMĚT REVIZE
R0	02 / 2018	Vydání dokumentace

+0,000 = 282,02 m.n.m.

POLOHOPISNÝ SYSTÉM: JTSK
VÝSKOPISNÝ SYSTÉM: MÍSTNÍ

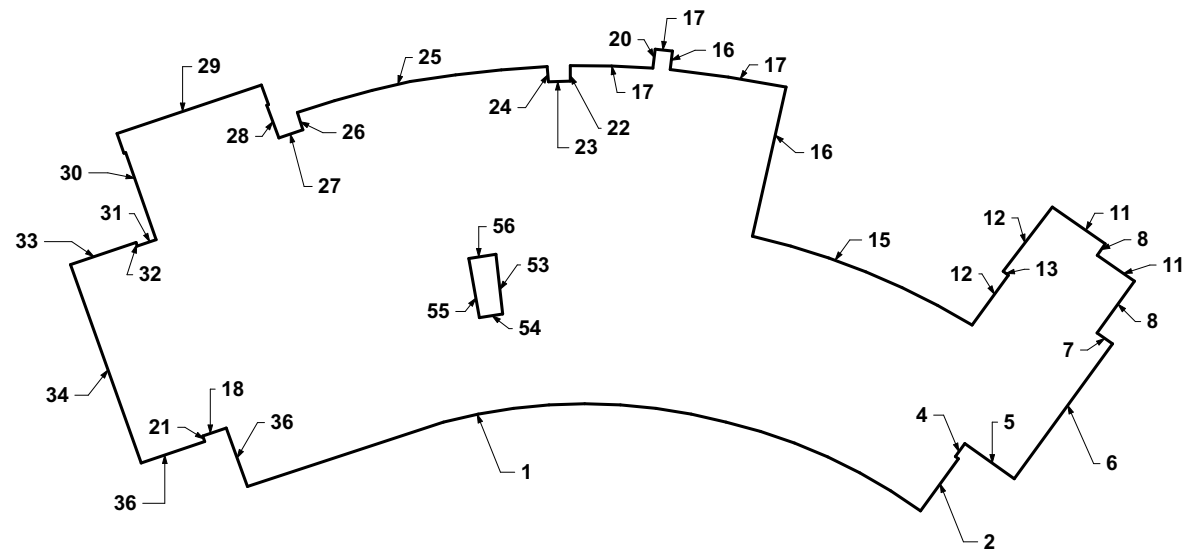
GP/HIP: 		Ing. Jiří MAREK Ph.D. Ing. arch. Lucie HLADNÁ Blatnická 940/21 PRAHA 2, 120 00 TEL: 222 210 051 info@domusdesign.cz www.domusdesign.cz IČO: 72692049 DIČ: CZ7310062749	KOOPERANT:
OBJEDNATEL: Gymnázium Jiřího Ortena, Jaselská 932, Kutná Hora, IČ 61924032			
AKCE: Snížení energetické náročnosti budovy gymnázia Jiřího Ortena, Jaselská 932, Kutná Hora			
PROJEKTOVÝ STUPEŇ: Dokumentace provedení stavby (DPS)			
AUTOR STÁVAJÍCÍ STAVBY A PŮVODNÍHO PROJEKTU:		ING. ARCH. RADIM BÁRTA, ČKA 00203	
DATUM PŮVODNÍHO PROJEKTU:		1994	
HLAVNÍ ARCHITEKT PROJEKTU:	ING. ARCH. LUCIE HLADNÁ, ING. ARCH. TEREZA PACHMANOVÁ		DATUM:
VEDENÍ PROJEKTU (HIP):	ING. JIŘÍ MAREK Ph.D.		ZAKÁZKA Č.
ZODPOVĚDNÝ PROJEKTANT:	ING. JIŘÍ MAREK Ph.D.		MĚŘÍTKO:
VYPRACOVALI:	ING. ARCH. LUCIE HLADNÁ, ING. ARCH. TEREZA PACHMANOVÁ, ING. JIŘÍ MAREK Ph.D. ING. ARCH. MICHAELA KURKOVÁ		STAVEBNÍ OBJEKT
PROFESE:			ČÍSLO PARÉ:
ARCHITEKTONICKO - STAVEBNÍ ČÁST			ČÁST:
VÝKRES:			Č.V.:
Pohledy - stávající stav			D.1.1.b.08

1



dilatace

- OBKLAD
- LUXFÉRY
- DŘEVĚNÝ OBKLAD
- ŘEZ OBJEKTEM



1

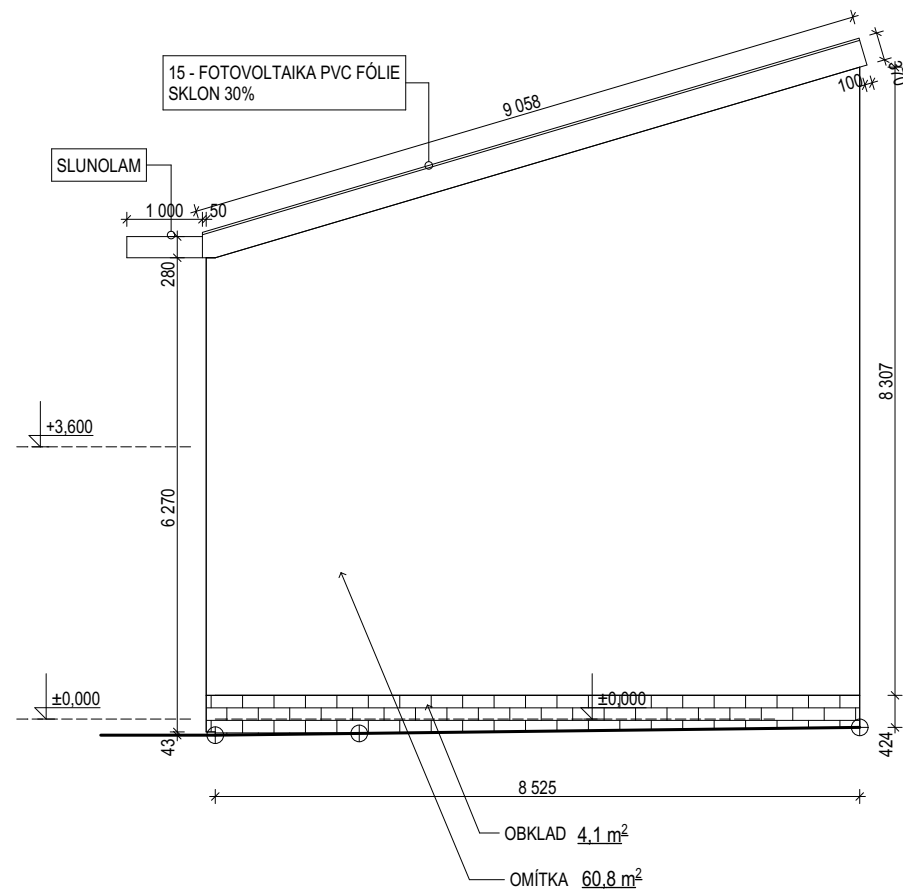


dilatace

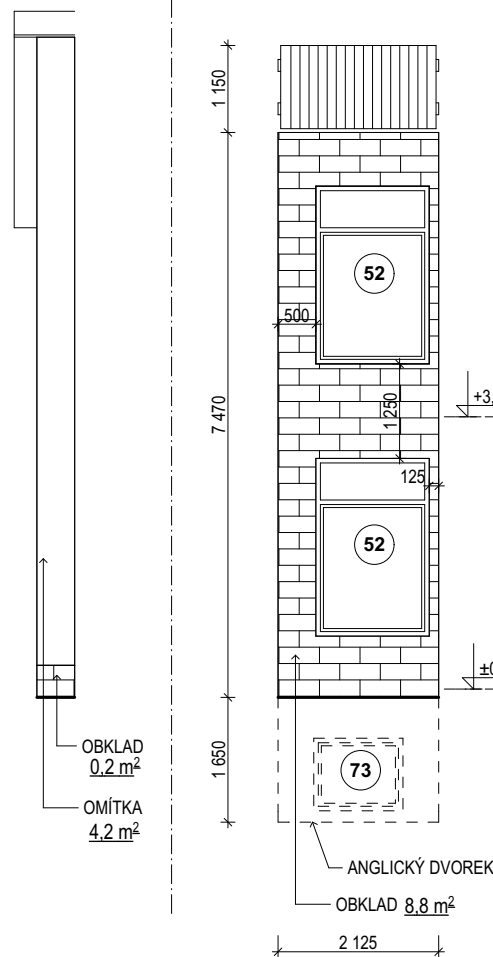
POZNÁMKA:
Rozměry vycházejí z původního projektu, z části byly ověřeny zaměřením.
Jedná se o stavební úpravy stávajícího objektu, zakreslený stav konstrukcí a zjištěná skutečnost v průběhu stavebních prací mohou být odlišné. Postup stavebních prací je nutné přizpůsobit nastalé situaci a při pochybnosti o postupu stavebních prací budou práce přerušeny a bude přizván projektant, statik nebo koordinátor bezpečnosti práce na stavbě k posouzení nastalé situace a určení dalšího postupu.

AKCE: Energetická optimalizace budovy gymnázia Jiřího Ortena, Jaselská 932, Kutná Hora	
PROJEKTOVÝ STUPEŇ: Dokumentace provedení stavby (DPS)	
MĚŘÍTKO:	1:100
VÝKRES: ROZVINUTÉ POHLEDY - stávající stav	Č.v.: D.1.1.b.08 -1

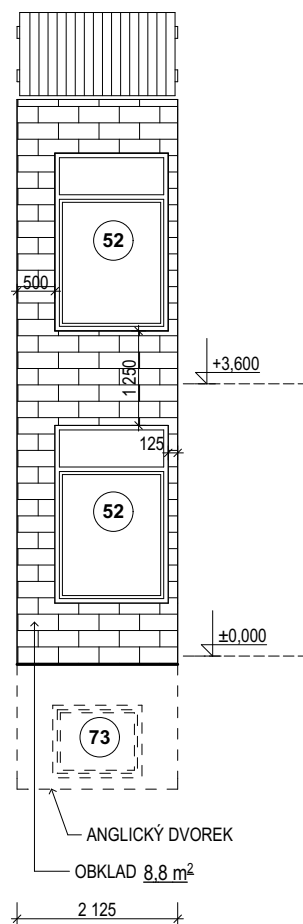
2



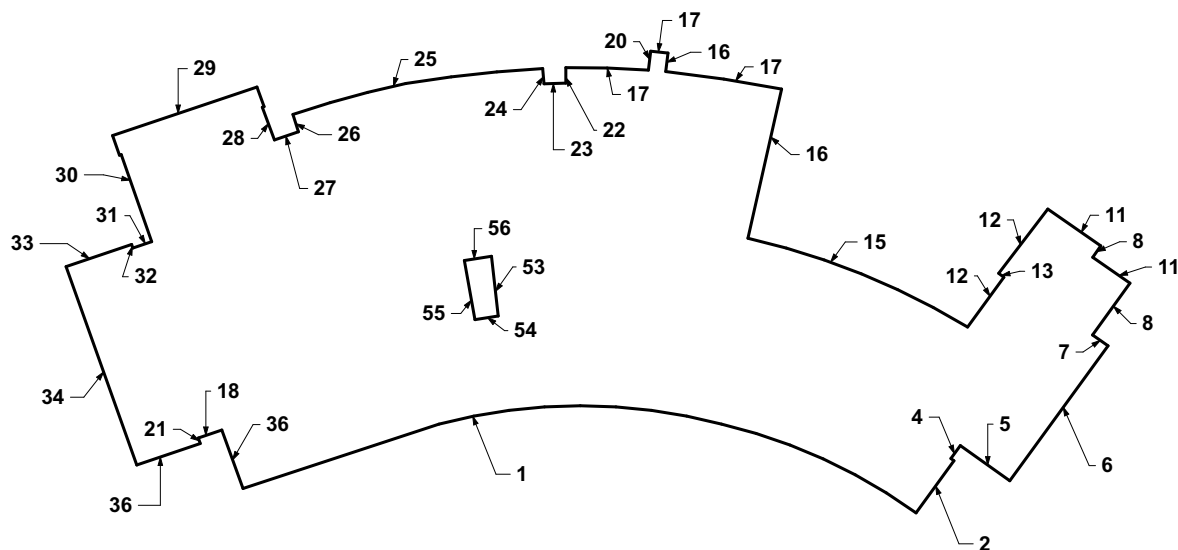
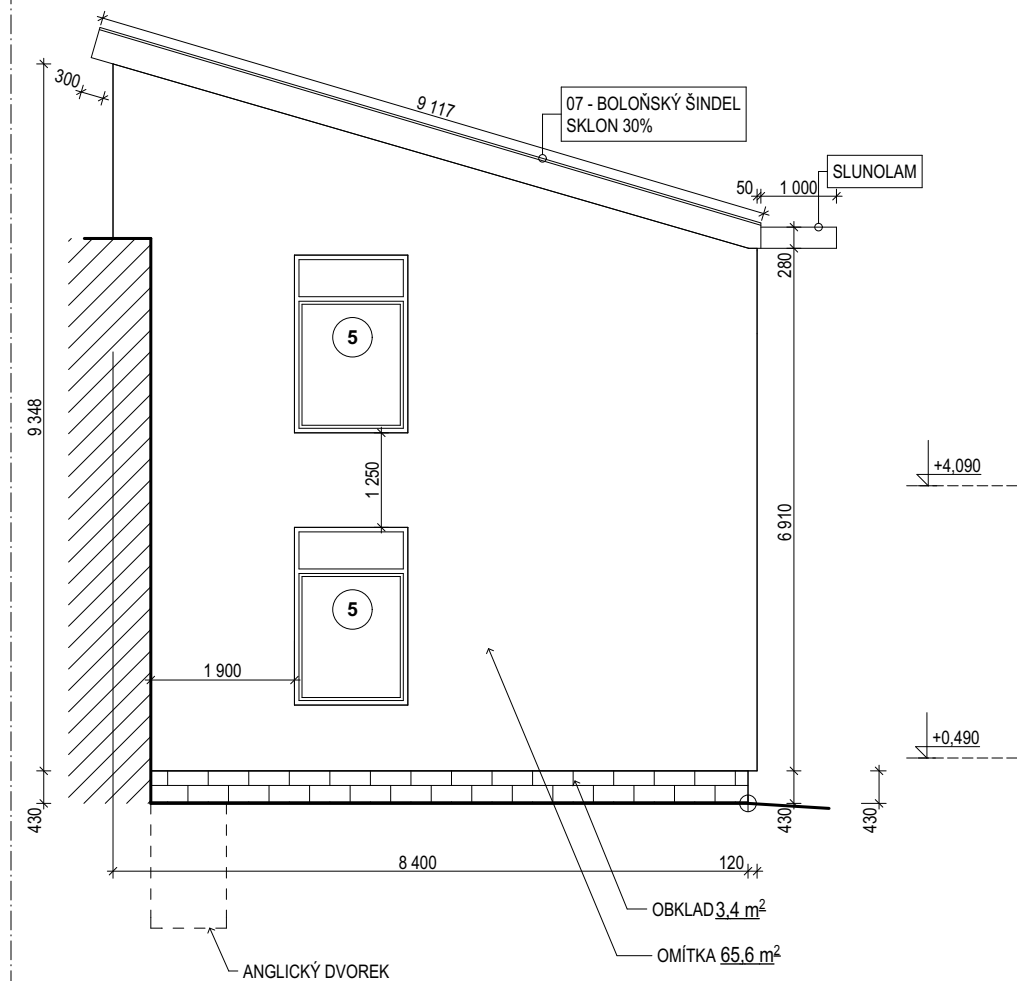
3



4



5

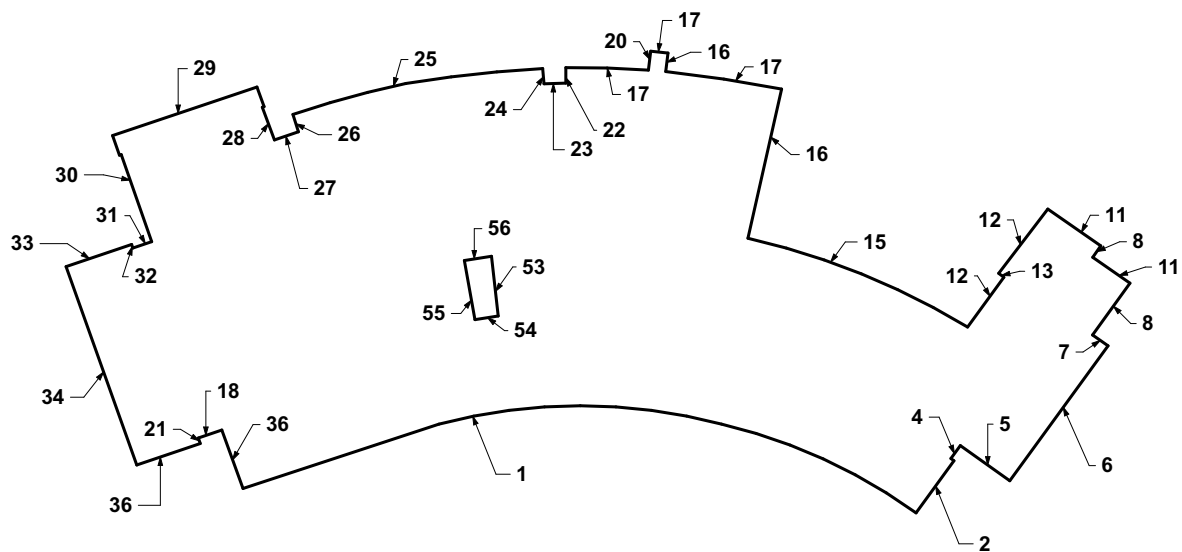


- OBKLAD
- LUXFÉRY
- DŘEVĚNÝ OBKLAD
- ŘEZ OBJEKTEM

POZNÁMKA:
Rozměry vycházejí z původního projektu, z části byly ověřeny zaměřením.
Jedná se o stavební úpravy stávajícího objektu, zakreslený stav konstrukcí a zjištěná skutečnost v průběhu stavebních prací mohou být odlišné. Postup stavebních prací je nutné přizpůsobit nastalé situaci a při pochybnosti o postupu stavebních prací budou práce přerušeny a bude přizván projektant, statik nebo koordinátor bezpečnosti práce na stavbě k posouzení nastalé situace a určení dalšího postupu.

AKCE: Energetická optimalizace budovy gymnázia Jiřího Ortena, Jaselská 932, Kutná Hora	
PROJEKTOVÝ STUPEŇ: Dokumentace provedení stavby (DPS)	
MÉRITKO:	1:100
VÝKRES: ROZVINUTÉ POHLEDY - stávající stav	č.v.: D.1.1.b.08 -2

6

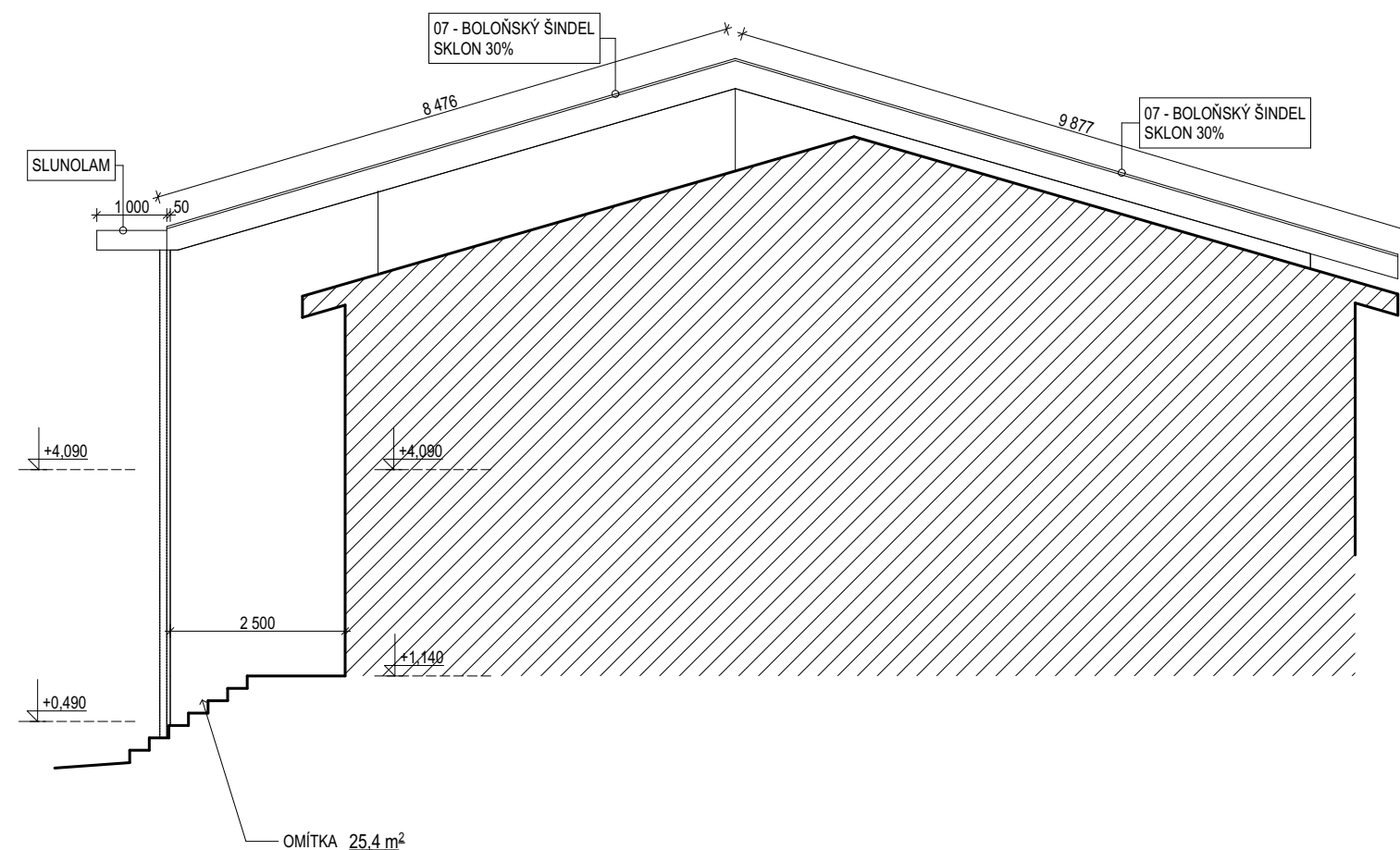


- OBKLAD
- LUXFÉRY
- DŘEVĚNÝ OBKLAD
- ŘEZ OBJEKTEM

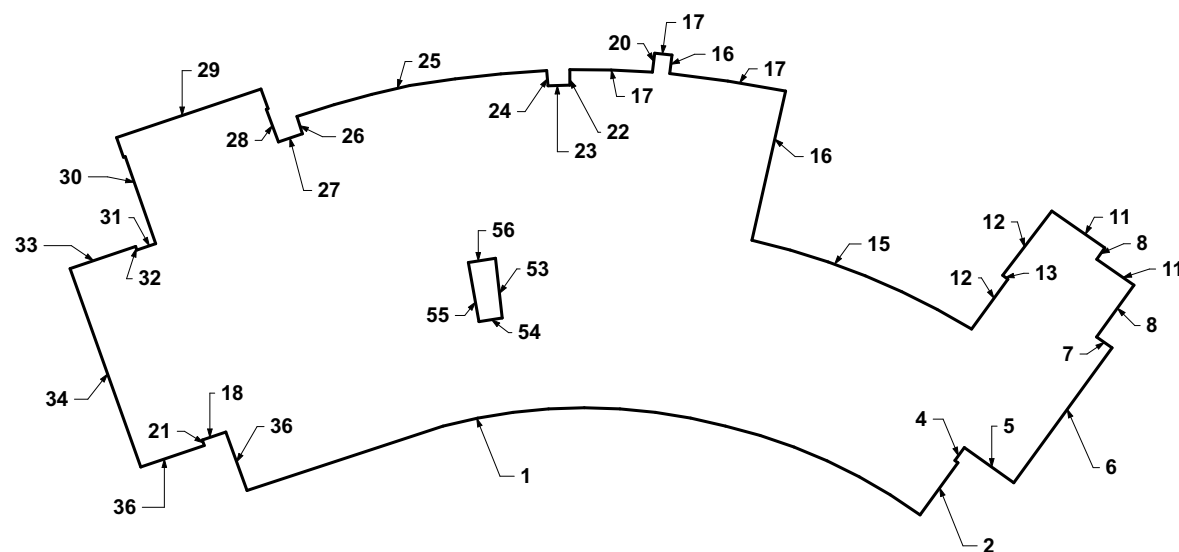
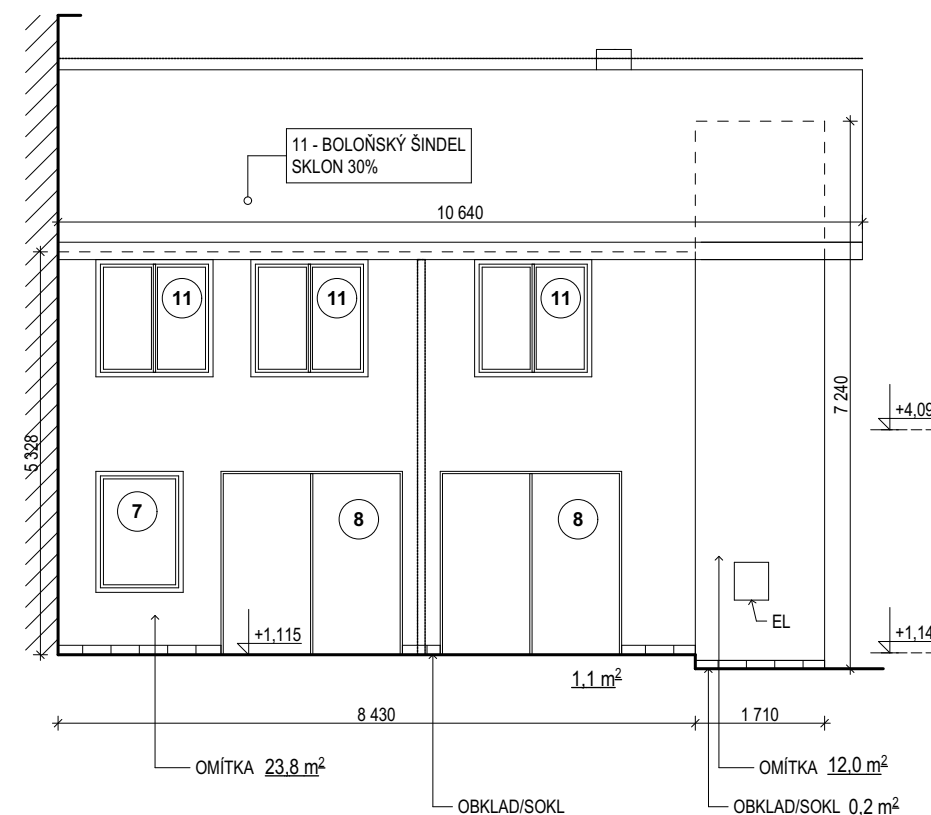
POZNÁMKA:
Rozměry vycházejí z původního projektu, z části byly ověřeny zaměřením.
Jedná se o stavební úpravy stávajícího objektu, zakreslený stav konstrukcí a zjištěná skutečnost v průběhu stavebních prací mohou být odlišné. Postup stavebních prací je nutné přizpůsobit nastalé situaci a při pochybnosti o postupu stavebních prací budou práce přerušeny a bude přizván projektant, statik nebo koordinátor bezpečnosti práce na stavbě k posouzení nastalé situace a určení dalšího postupu.

AKCE: Energetická optimalizace budovy gymnázia Jiřího Ortena, Jaselská 932, Kutná Hora	
PROJEKTOVÝ STUPEŇ: Dokumentace provedení stavby (DPS)	
MĚŘÍTKO:	1:100
VÝKRES: ROZVINUTÉ POHLEDY - stávající stav	č.v.: D.1.1.b.08 -3

7



8



- OBKLAD
- LUXFÉRY
- DŘEVĚNÝ OBKLAD
- ŘEZ OBJEKTEM

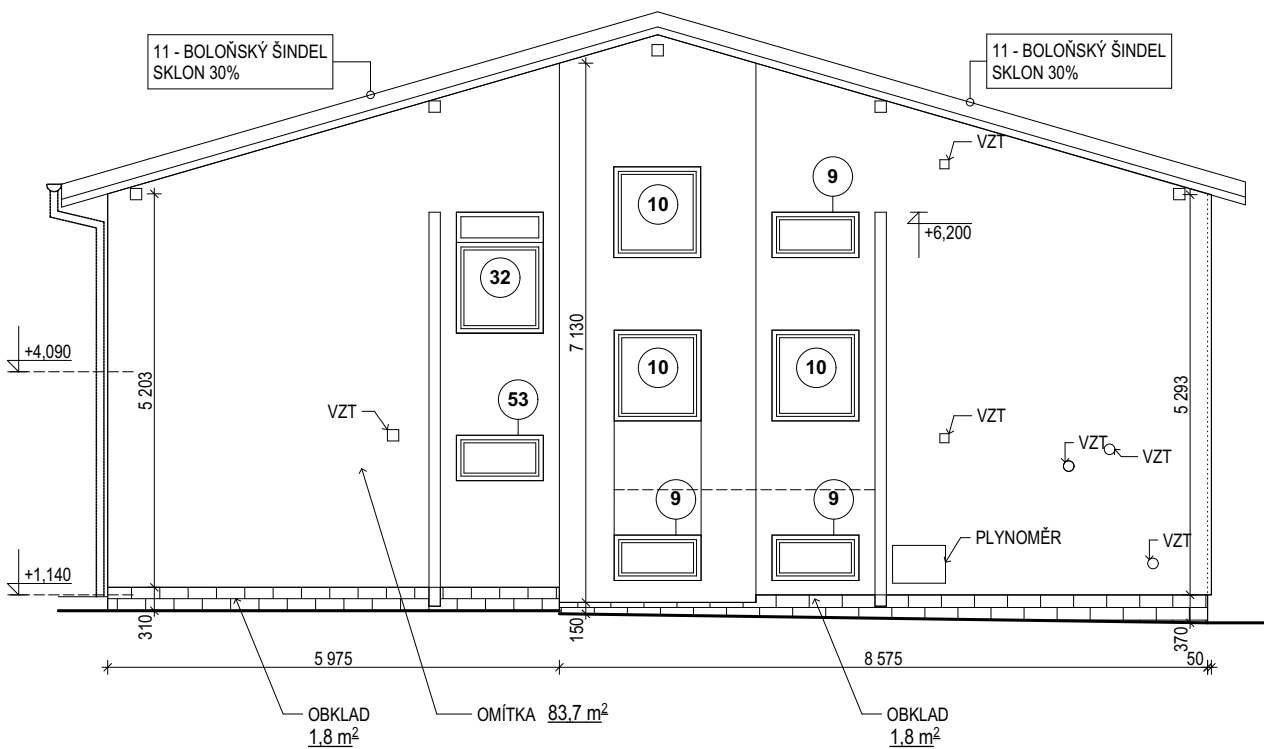
POZNÁMKA:

Rozměry vycházejí z původního projektu, z části byly ověřeny zaměřením.

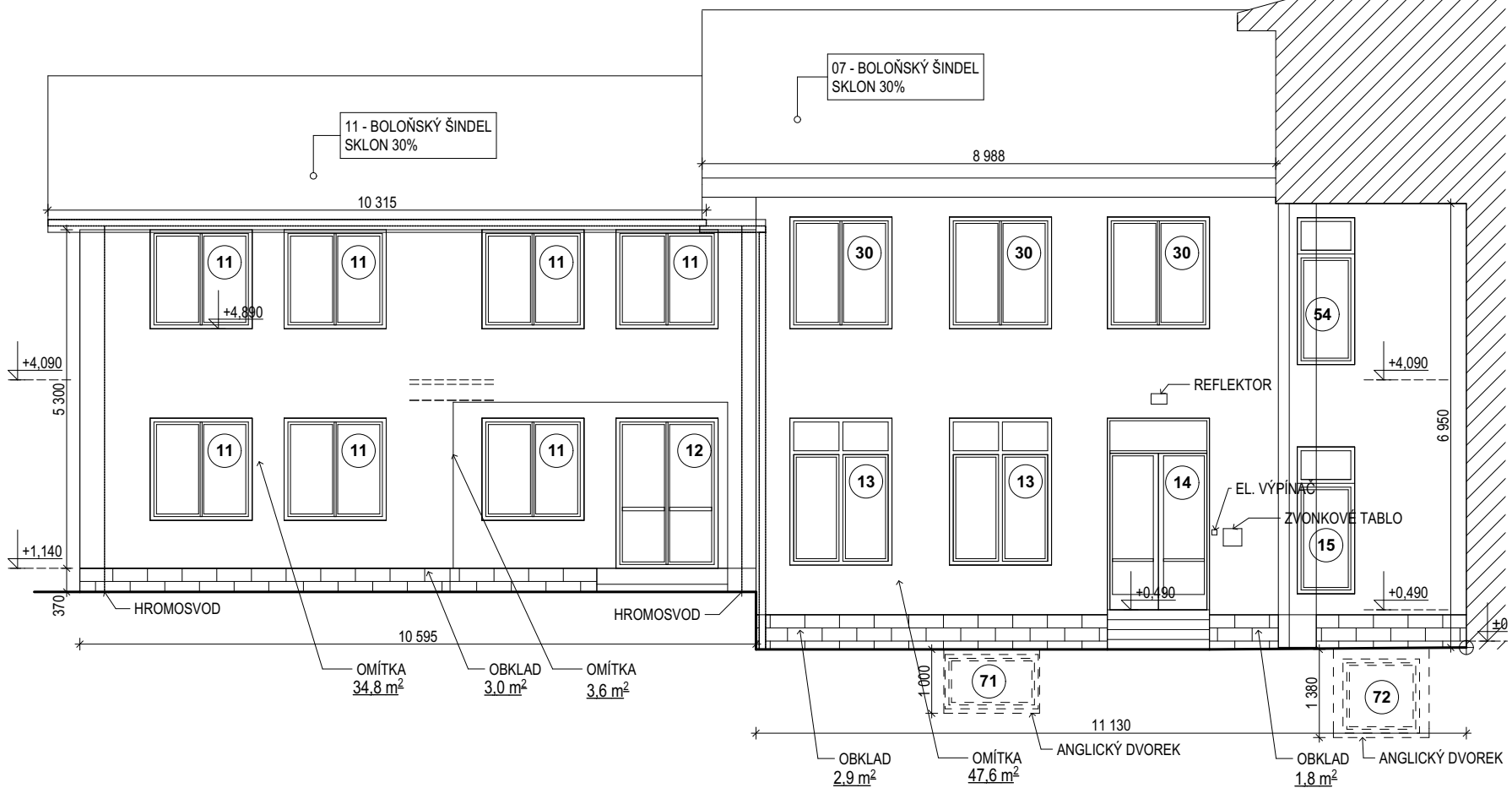
Jedná se o stavební úpravy stávajícího objektu, zakreslený stav konstrukcí a zjištěná skutečnost v průběhu stavebních prací mohou být odlišné. Postup stavebních prací je nutné přizpůsobit nastalé situaci a při pochybnosti o postupu stavebních prací budou práce přerušeny a bude přizván projektant, statik nebo koordinátor bezpečnosti práce na stavbě k posouzení nastalé situace a určení dalšího postupu.

AKCE: Energetická optimalizace budovy gymnázia Jiřího Ortena, Jaselská 932, Kutná Hora	
PROJEKTOVÝ STUPEŇ: Dokumentace provedení stavby (DPS)	
MÉRITKO:	1:100
VÝKRES: ROZVINUTÉ POHLEDY - stávající stav	č.v.: D.1.1.b.08 -4

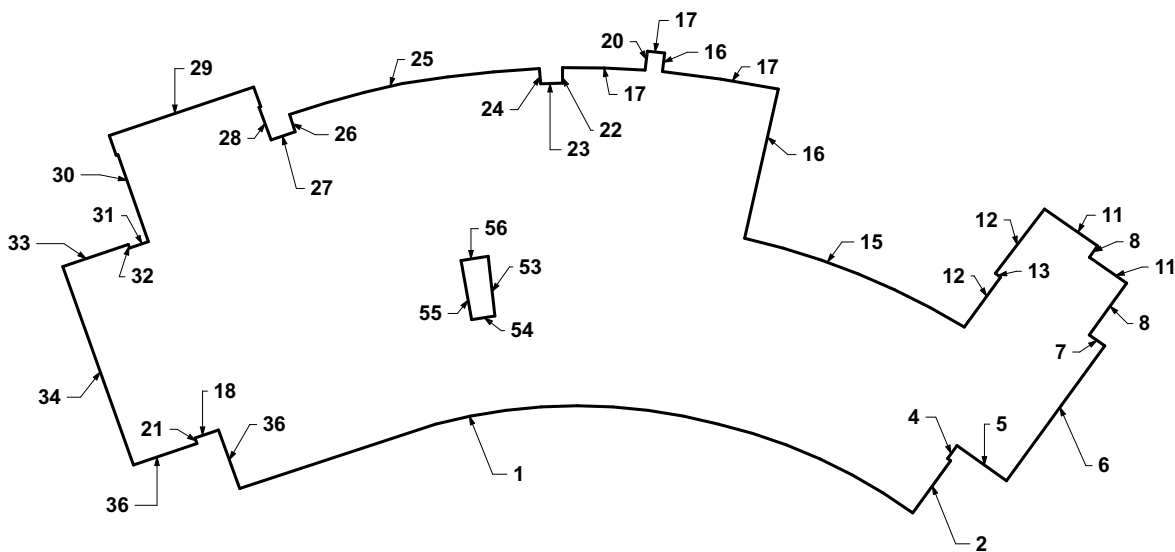
11



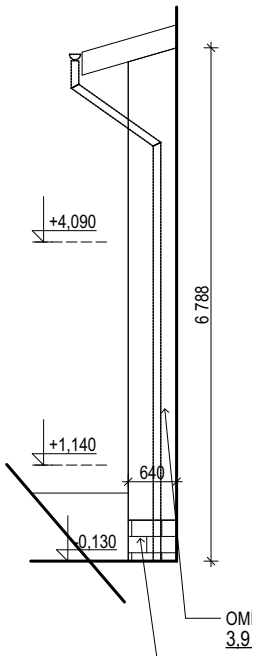
12



13

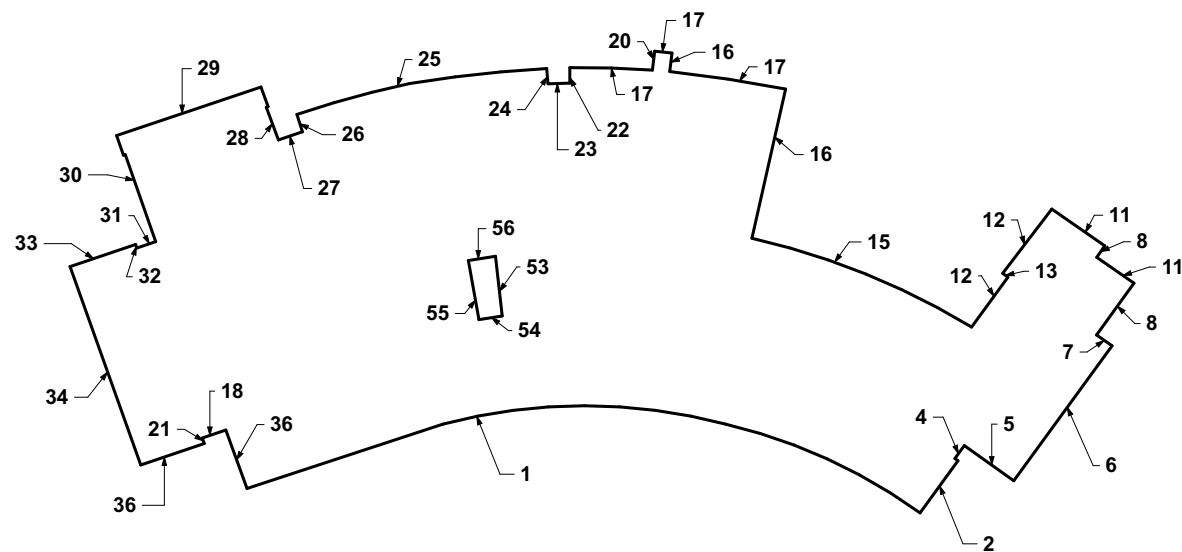
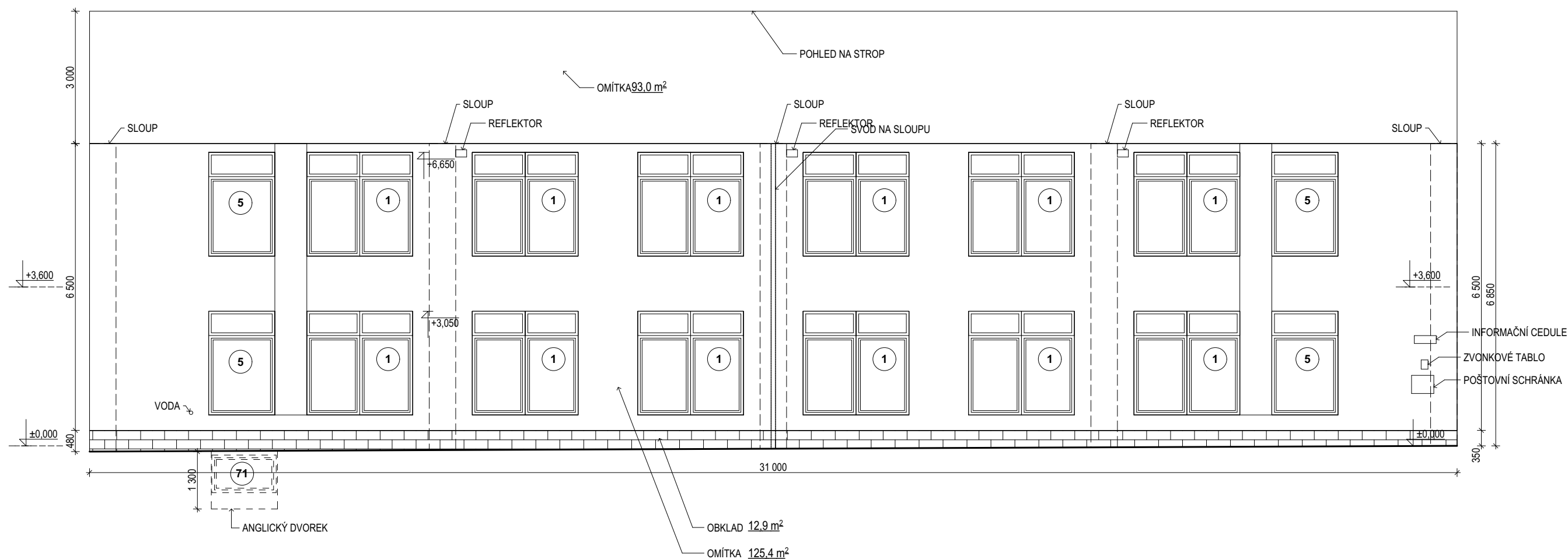


- OBKLAD
- LUXFÉRY
- DŘEVĚNÝ OBKLAD
- ŘEZ OBJEKTEM



POZNÁMKA:
Rozměry vycházejí z původního projektu, z části byly ověřeny zaměřením.
Jedná se o stavební úpravy stávajícího objektu, zakreslený stav konstrukcí a zjištěná skutečnost v průběhu stavebních prací mohou být odlišné. Postup stavebních prací je nutné přizpůsobit nastalé situaci a při pochybnosti o postupu stavebních prací budou práce přerušeny a bude přizván projektant, statik nebo koordinátor bezpečnosti práce na stavbě k posouzení nastalé situace a určení dalšího postupu.

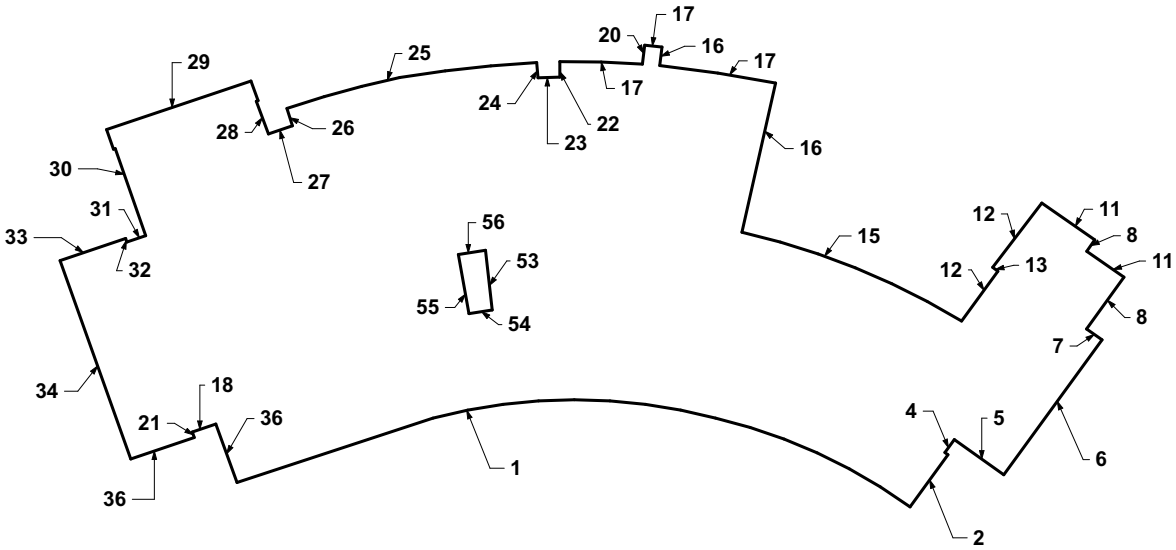
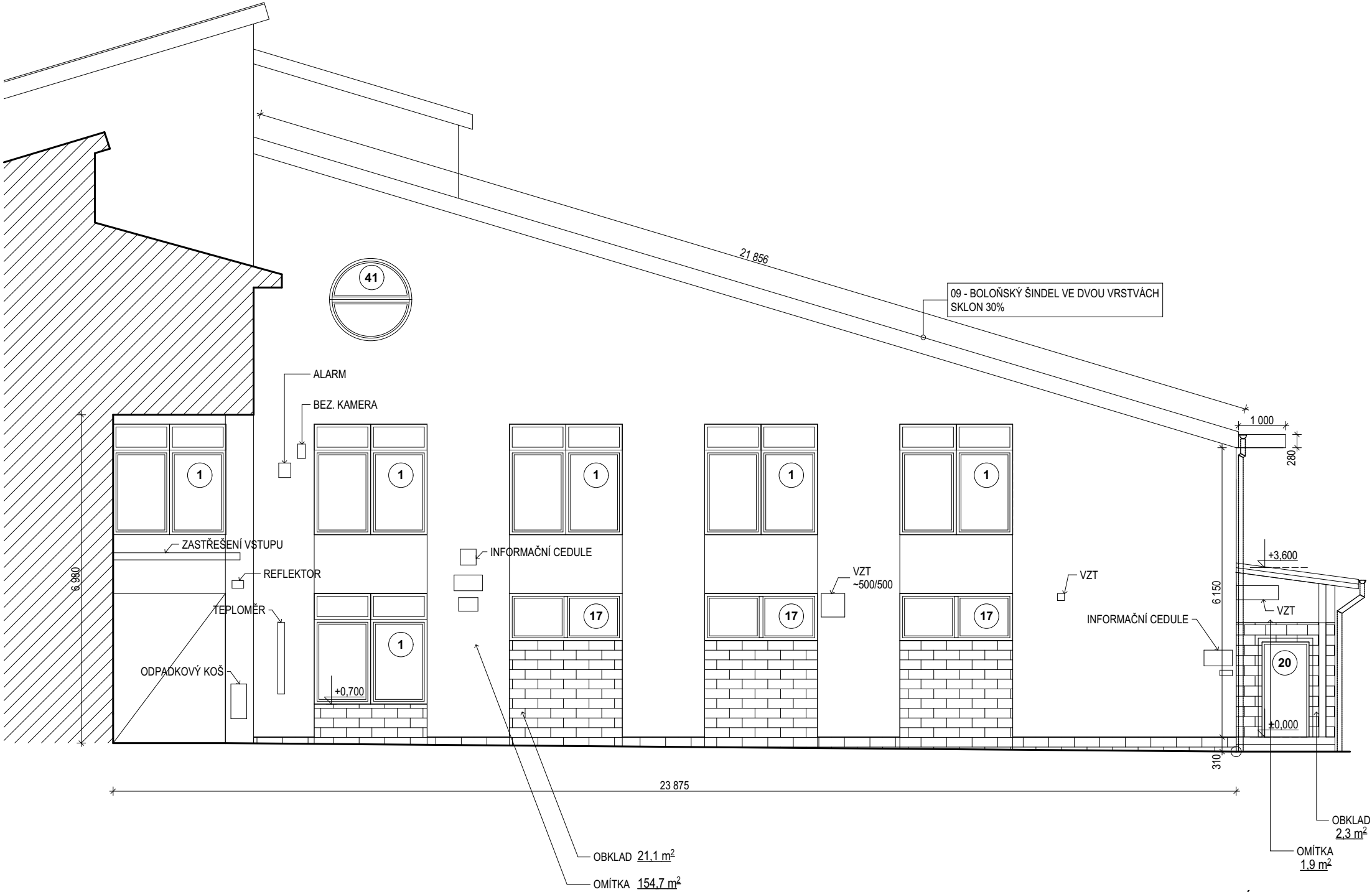
AKCE: Energetická optimalizace budovy gymnázia Jiřího Ortena, Jaselská 932, Kutná Hora	
PROJEKTOVÝ STUPEŇ: Dokumentace provedení stavby (DPS)	
MÉRITKO:	1:100
VÝKRES: ROZVINUTÉ POHLEDY - stávající stav	č.v: D.1.1.b.08 -5



- OBKLAD
- LUXFÉRY
- DŘEVĚNÝ OBKLAD
- ŘEZ OBJEKTEM

POZNÁMKA:
Rozměry vycházejí z původního projektu, z části byly ověřeny zaměřením.
Jedná se o stavební úpravy stávajícího objektu, zakreslený stav konstrukcí a zjištěná skutečnost v průběhu stavebních prací mohou být odlišné. Postup stavebních prací je nutné přizpůsobit nastalé situaci a při pochybnosti o postupu stavebních prací budou práce přerušeny a bude přizván projektant, statik nebo koordinátor bezpečnosti práce na stavbě k posouzení nastalé situace a určení dalšího postupu.

AKCE: Energetická optimalizace budovy gymnázia Jiřího Ortena, Jaselská 932, Kutná Hora	
PROJEKTOVÝ STUPEŇ: Dokumentace provedení stavby (DPS)	
MĚŘITKO:	1:100
VÝKRES: ROZVINUTÉ POHLEDY - stávající stav	č.v.: D.1.1.b.08 -6

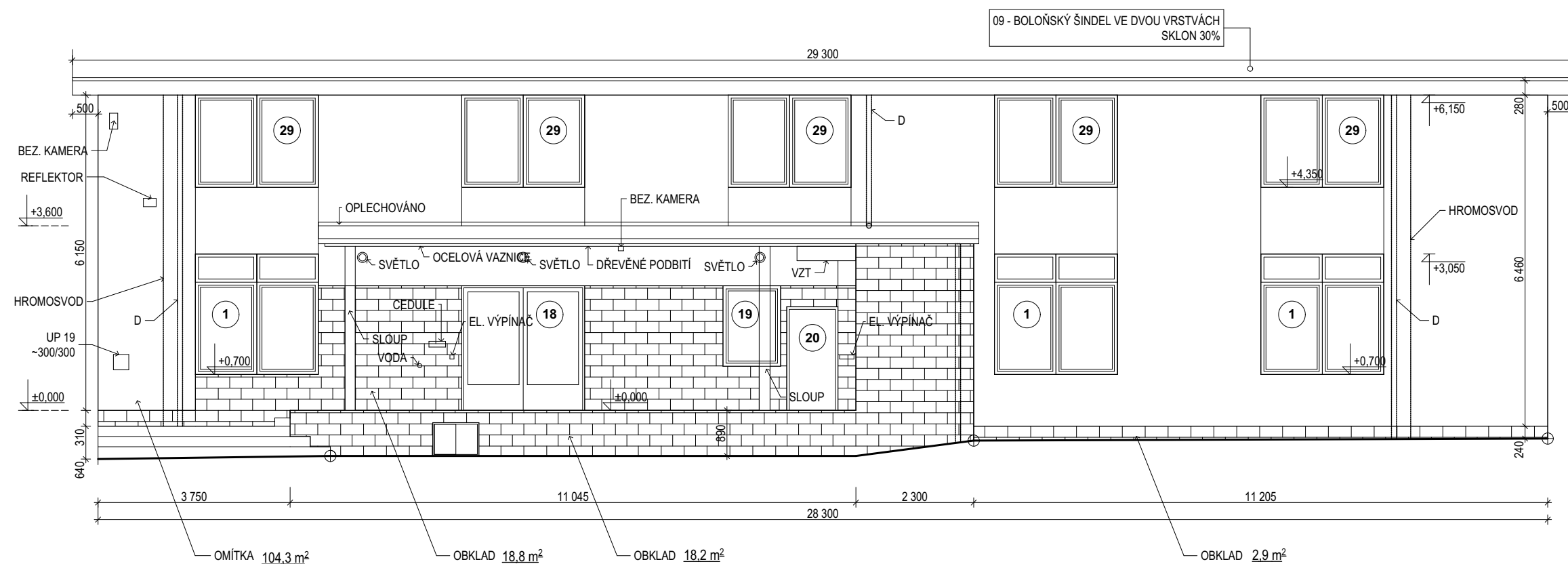


- OBKLAD
- LUXFÉRY
- DŘEVĚNÝ OBKLAD
- ŘEZ OBJEKTEM

POZNÁMKA:
Rozměry vycházejí z původního projektu, z části byly ověřeny zaměřením.
Jedná se o stavební úpravy stávajícího objektu, zakreslený stav konstrukcí a zjištěná skutečnost v průběhu stavebních prací mohou být odlišné. Postup stavebních prací je nutné přizpůsobit nastalé situaci a při pochybnosti o postupu stavebních prací budou práce přerušeny a bude přizván projektant, statik nebo koordinátor bezpečnosti práce na stavbě k posouzení nastalé situace a určení dalšího postupu.

AKCE: Energetická optimalizace budovy gymnázia Jiřího Ortena, Jaselská 932, Kutná Hora	
PROJEKTOVÝ STUPEŇ: Dokumentace provedení stavby (DPS)	
MÉRITKO:	1:100
VÝKRES: ROZVINUTÉ POHLEDY - stávající stav	č.v.: D.1.1.b.08 -7

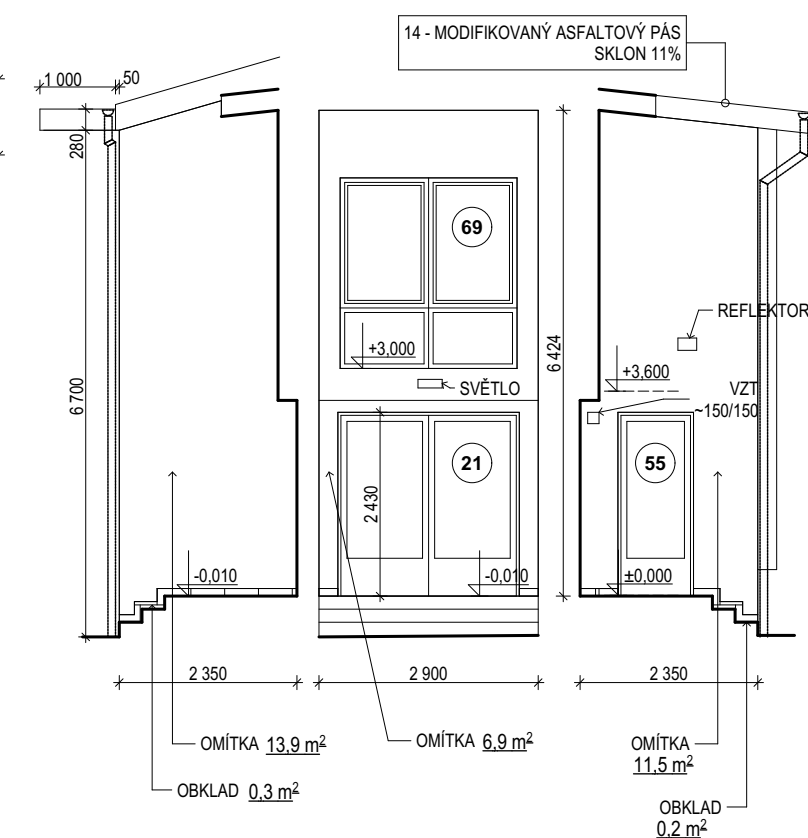
17



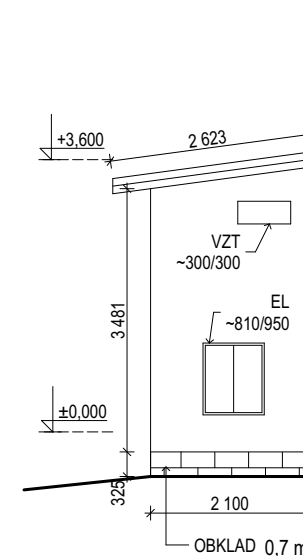
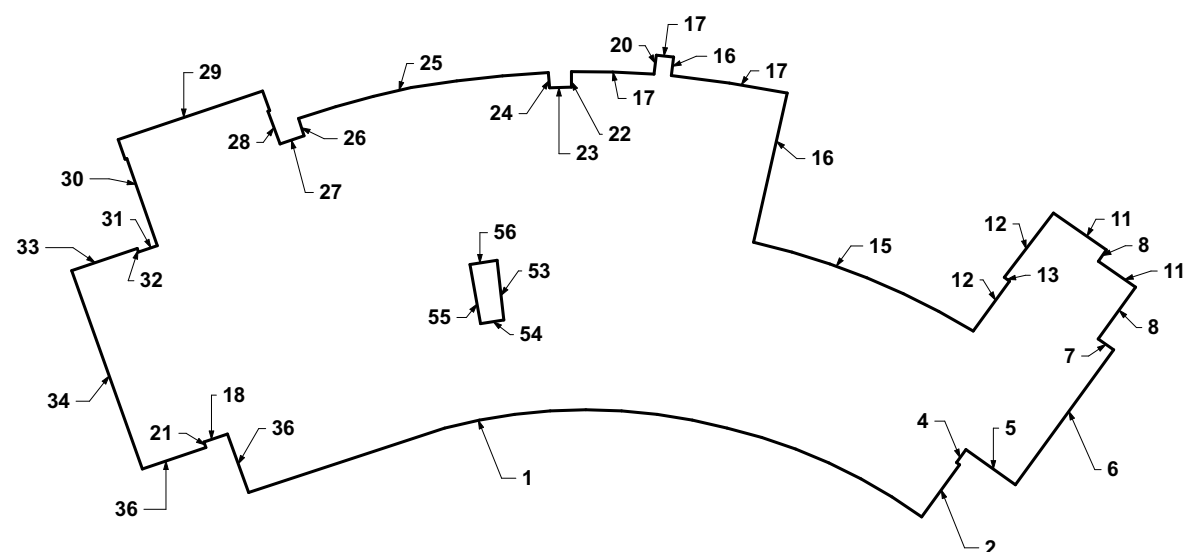
22

23

24



20

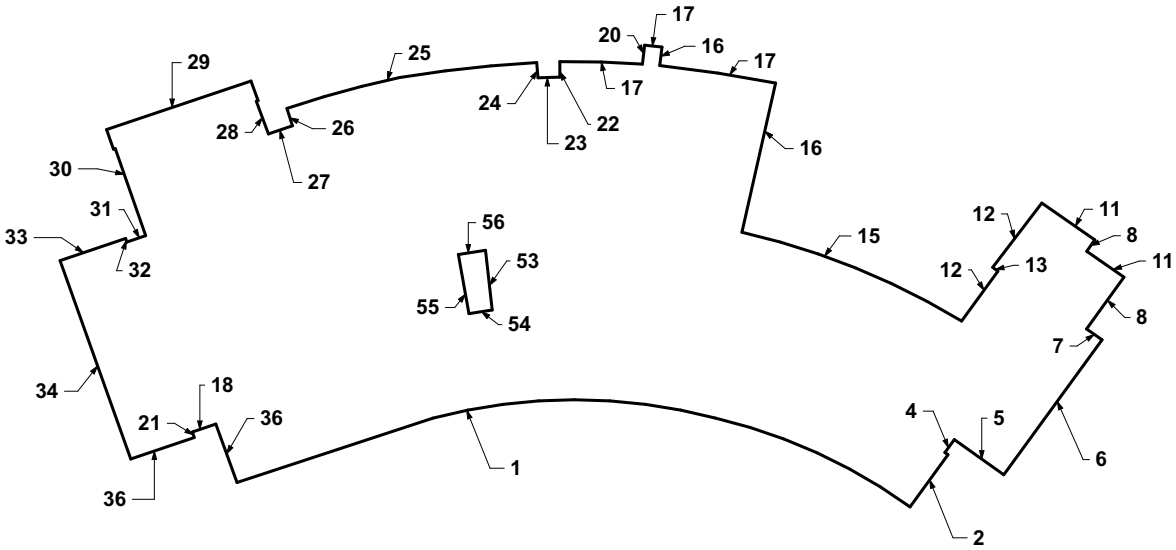
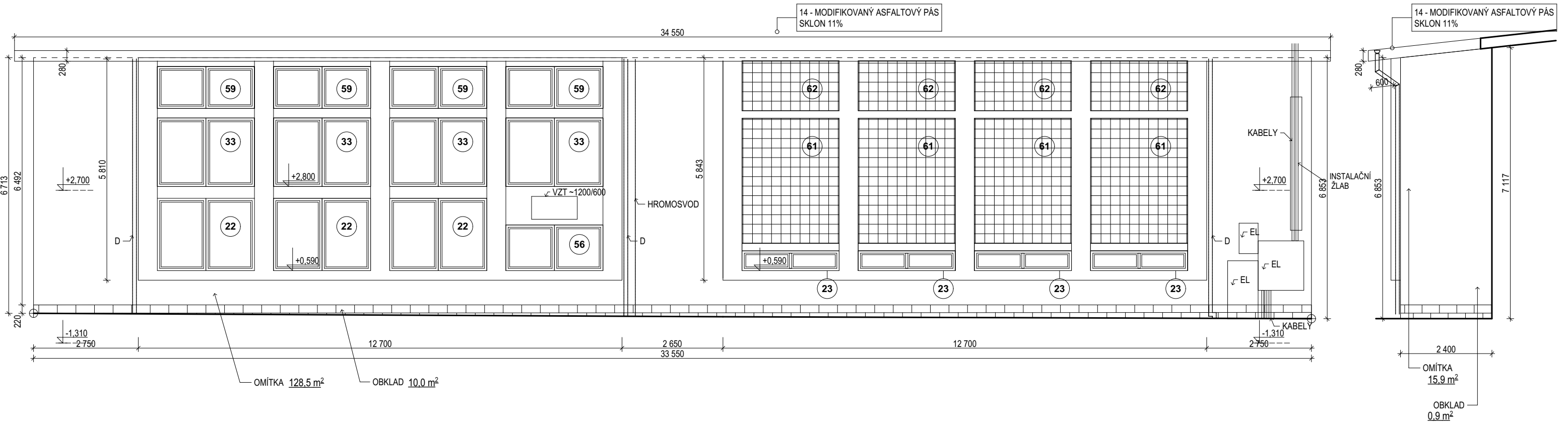


POZNÁMKA:

Rozměry vycházejí z původního projektu, z části byly ověřeny zaměřením.

Jedná se o stavební úpravy stávajícího objektu, zakreslený stav konstrukcí a zjištěná skutečnost v průběhu stavebních prací mohou být odlišné. Postup stavebních prací je nutné přizpůsobit nastalé situaci a při pochybnosti o postupu stavebních prací budou práce přerušeny a bude přizván projektant, statik nebo koordinátor bezpečnosti práce na stavbě k posouzení nastalé situace a určení dalšího postupu.

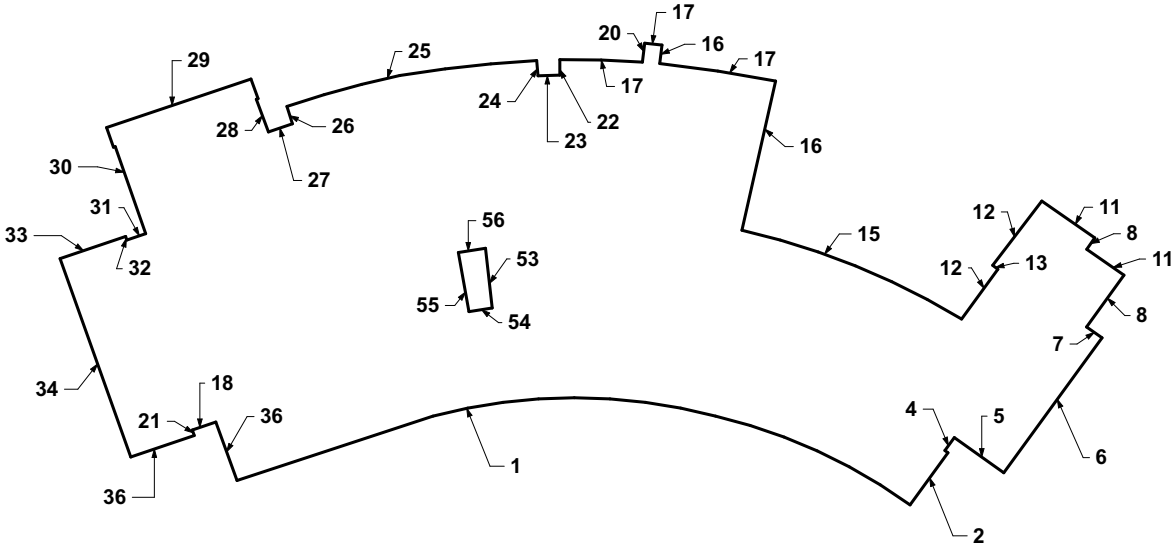
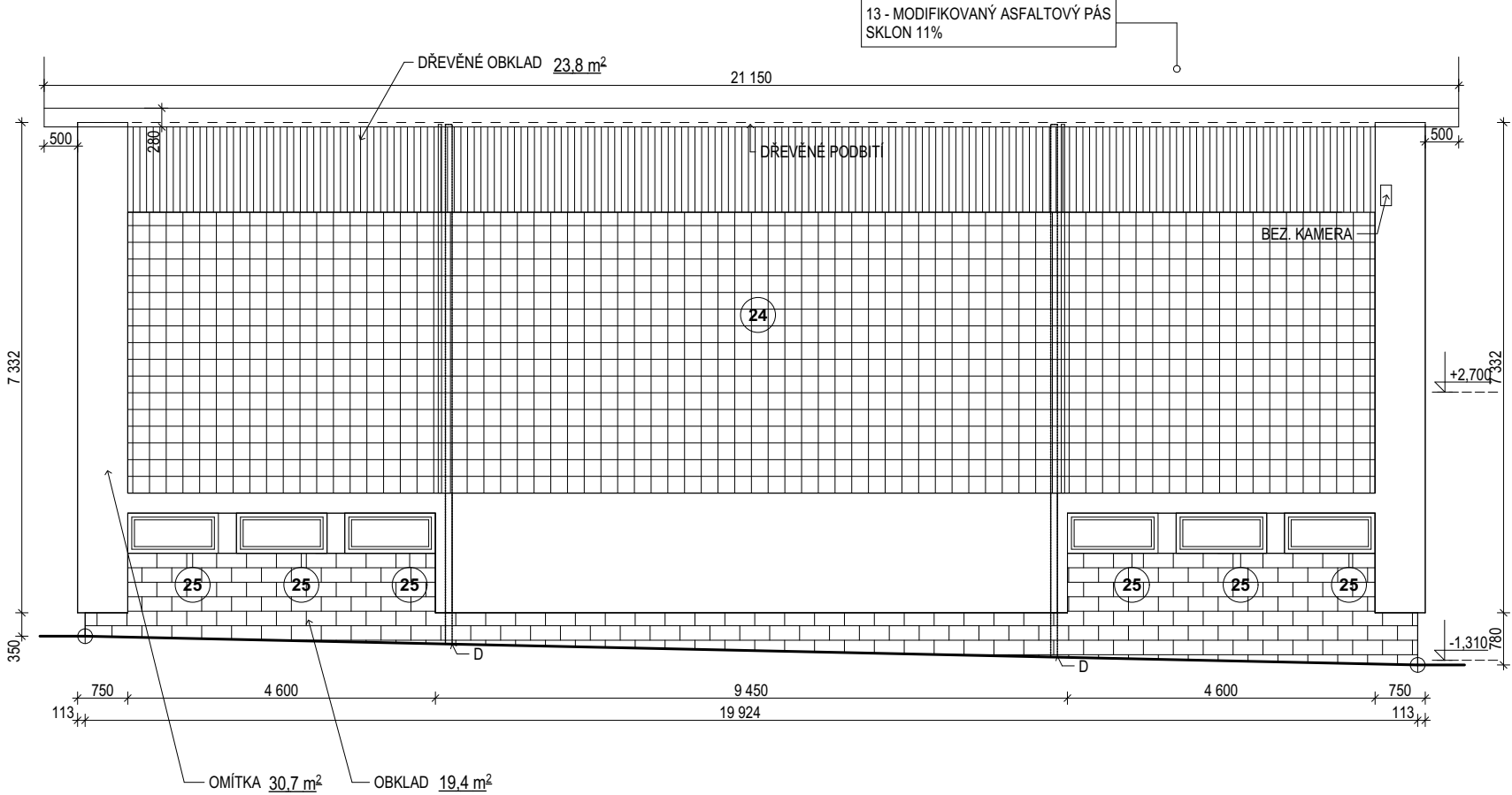
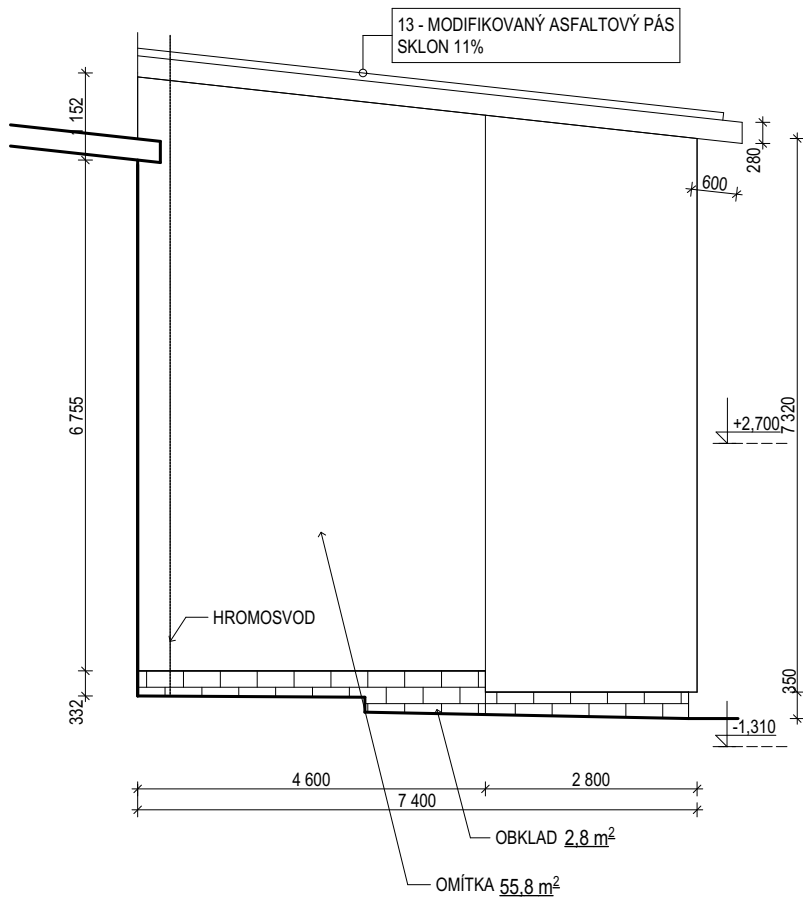
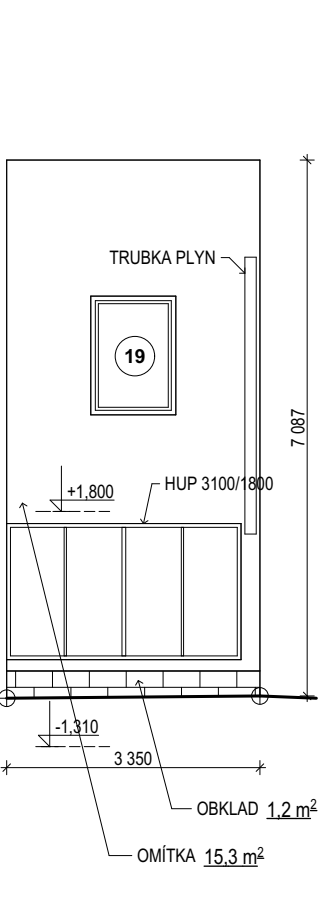
AKCE:	Energetická optimalizace budovy gymnázia Jiřího Ortena, Jaselská 932, Kutná Hora		
PROJEKTOVÝ STUPEŇ:	Dokumentace provedení stavby (DPS)		
MĚŘÍTKO:			1 : 100
VÝKRES:	ROZVINUTÉ POHLEDY - stávající stav		č.v.: D.1.1.b.08 -8



- OBKLAD
- LUXFÉRY
- DŘEVĚNÝ OBKLAD
- ŘEZ OBJEKTEM

POZNÁMKA:
Rozměry vycházejí z původního projektu, z části byly ověřeny zaměřením.
Jedná se o stavební úpravy stávajícího objektu, zakreslený stav konstrukcí a zjištěná skutečnost v průběhu stavebních prací mohou být odlišné. Postup stavebních prací je nutné přizpůsobit nastalé situaci a při pochybnosti o postupu stavebních prací budou práce přerušeny a bude přizván projektant, statik nebo koordinátor bezpečnosti práce na stavbě k posouzení nastalé situace a určení dalšího postupu.

AKCE: Energetická optimalizace budovy gymnázia Jiřího Ortena, Jaselská 932, Kutná Hora	
PROJEKTOVÝ STUPEŇ: Dokumentace provedení stavby (DPS)	
MÉRÍTKO:	1:100
VÝKRES: ROZVINUTÉ POHLEDY - stávající stav	č.v.: D.1.1.b.08 -9

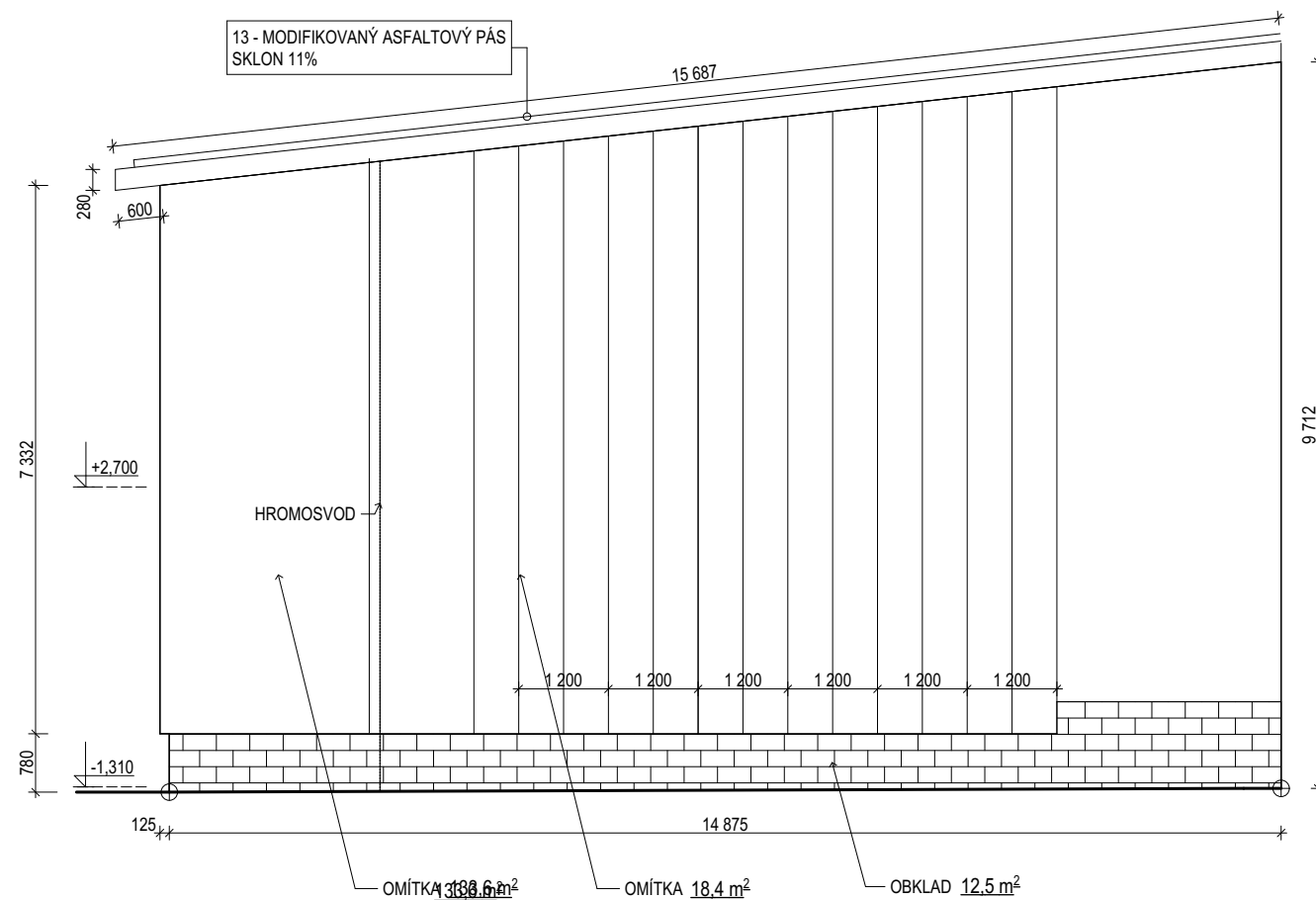


- OBKLAD
- LUXFÉRY
- DŘEVĚNÝ OBKLAD
- ŘEZ OBJEKTEM

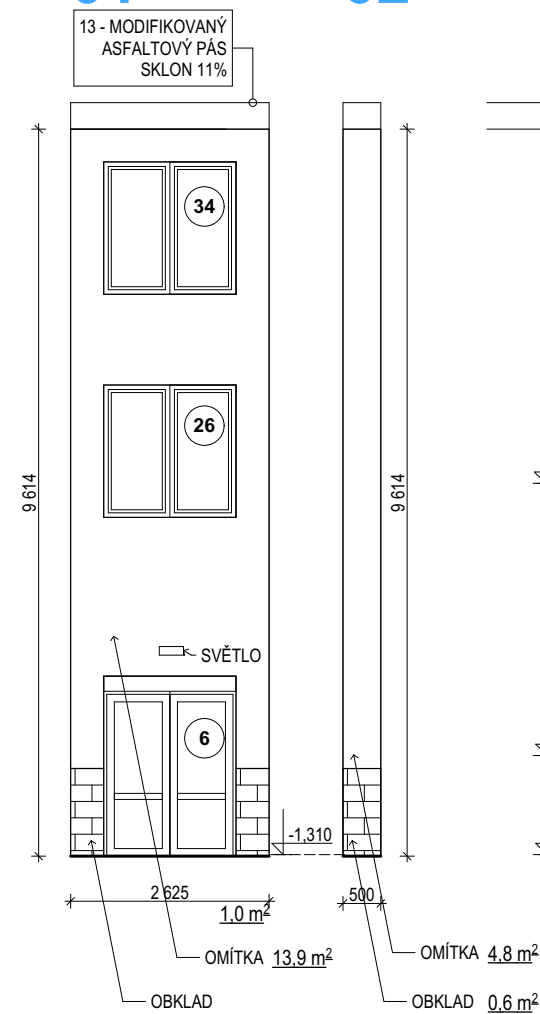
POZNÁMKA:
Rozměry vycházejí z původního projektu, z části byly ověřeny zaměřením.
Jedná se o stavební úpravy stávajícího objektu, zakreslený stav konstrukcí a zjištěná skutečnost v průběhu stavebních prací mohou být odlišné. Postup stavebních prací je nutné přizpůsobit nastalé situaci a při pochybnosti o postupu stavebních prací budou práce přerušeny a bude přizván projektant, statik nebo koordinátor bezpečnosti práce na stavbě k posouzení nastalé situace a určení dalšího postupu.

AKCE: Energetická optimalizace budovy gymnázia Jiřího Ortena, Jaselská 932, Kutná Hora	
PROJEKTOVÝ STUPEŇ: Dokumentace provedení stavby (DPS)	
MĚŘÍTKO:	1:100
VÝKRES: ROZVINUTÉ POHLEDY - stávající stav	č.v.: D.1.1.b.08 -10

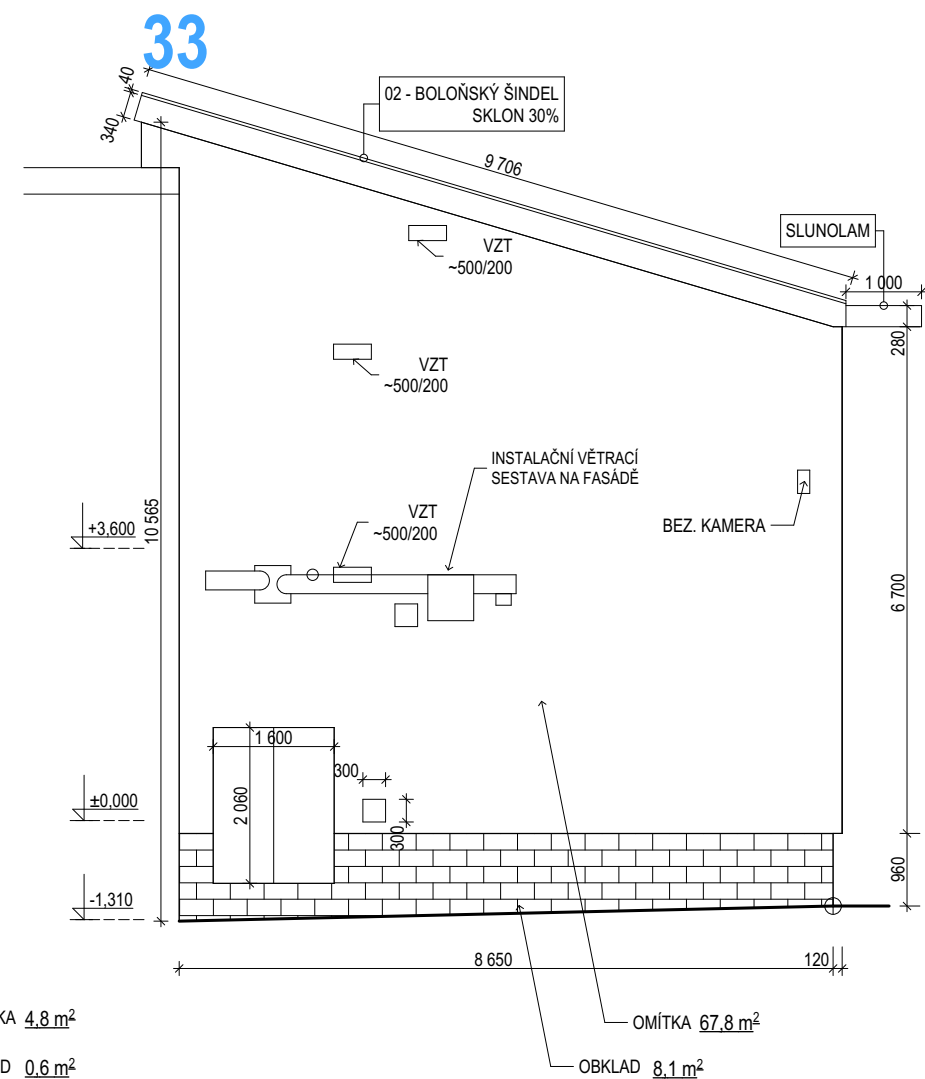
30



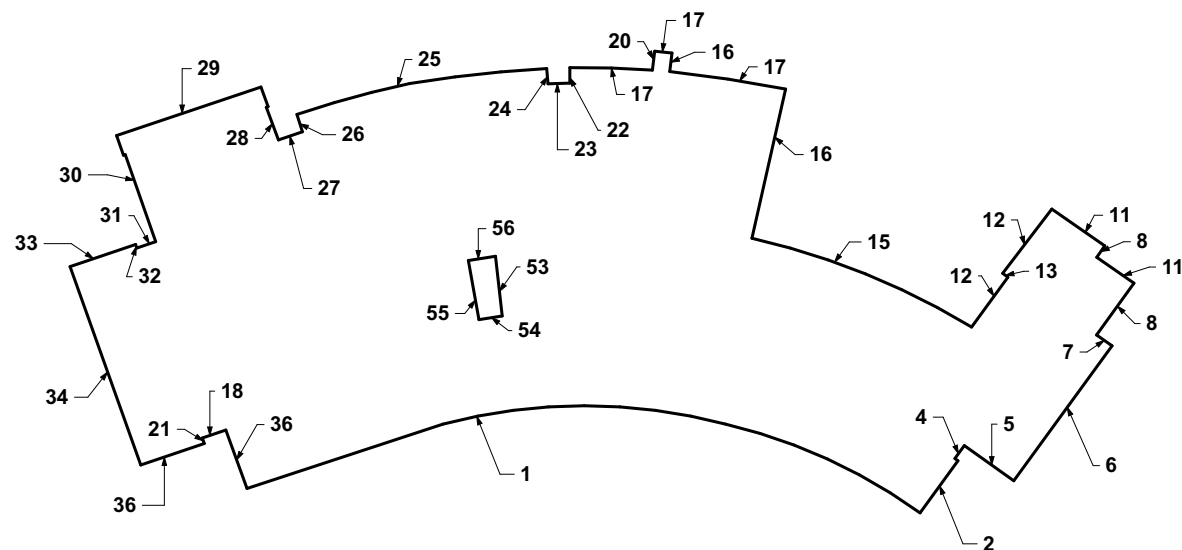
31



32



33



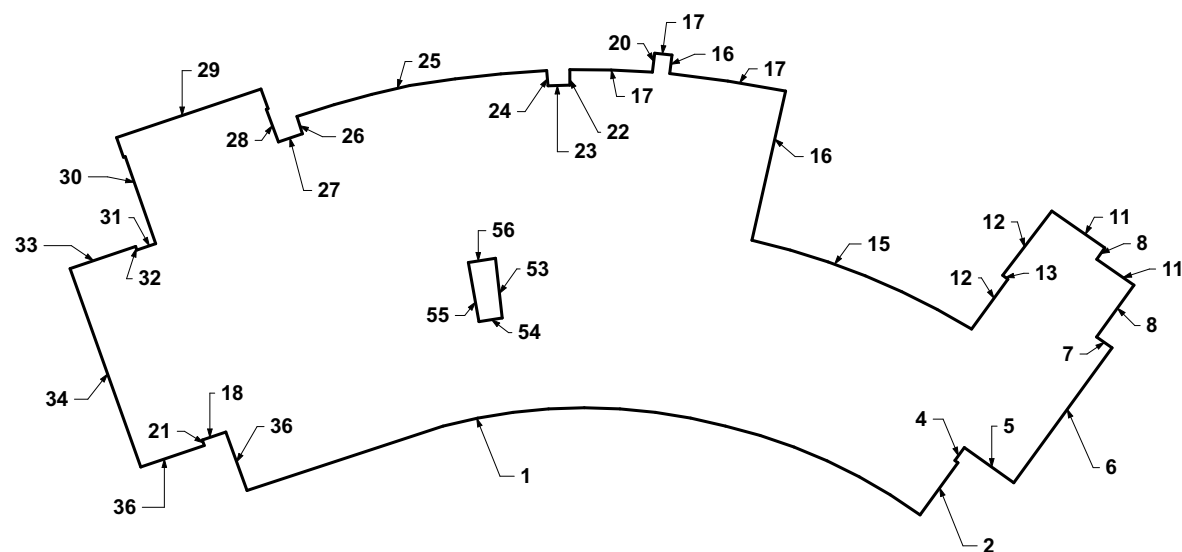
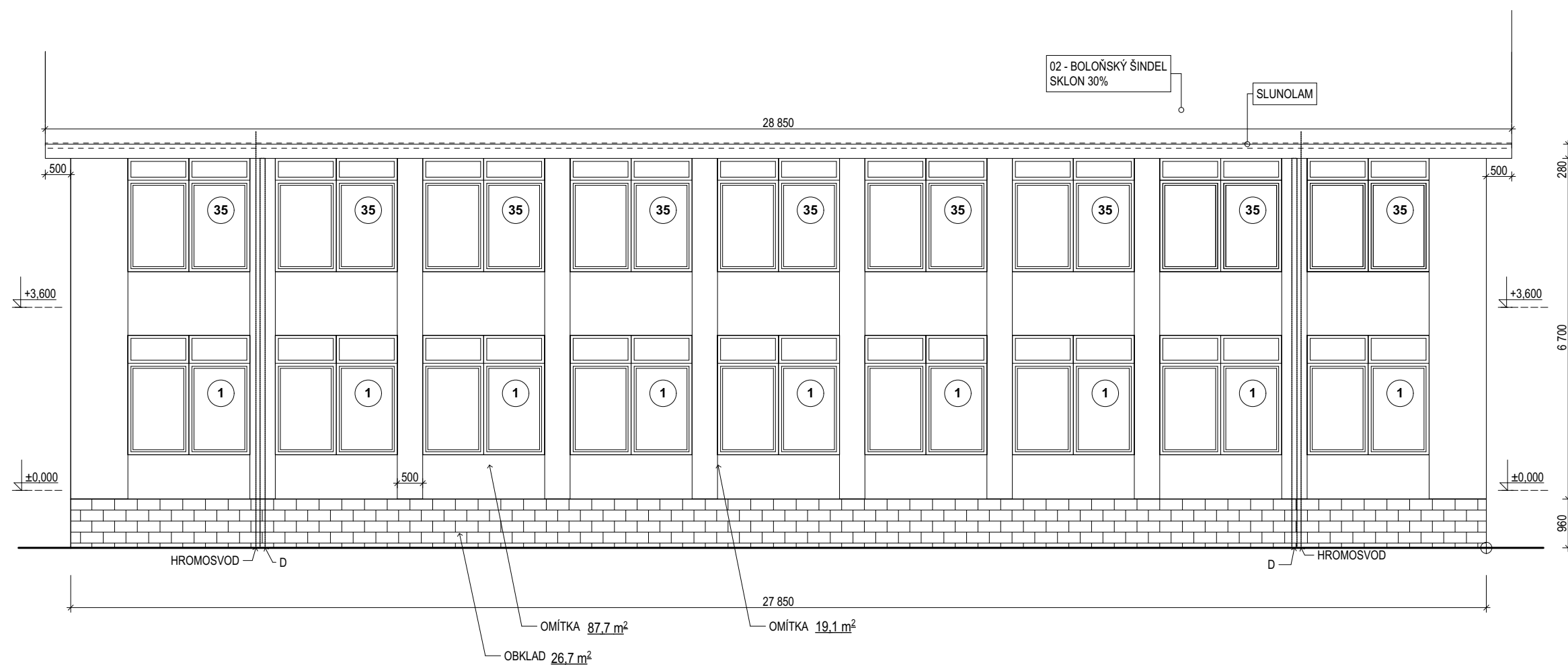
- OBKLAD
- LUXFÉRY
- DŘEVĚNÝ OBKLAD
- ŘEZ OBJEKTEM

POZNÁMKA:

Rozměry vycházejí z původního projektu, z části byly ověřeny zaměřením.

Jedná se o stavební úpravy stávajícího objektu, zakreslený stav konstrukcí a zjištěná skutečnost v průběhu stavebních prací mohou být odlišné. Postup stavebních prací je nutné přizpůsobit nastalé situaci a při pochybnosti o postupu stavebních prací budou práce přerušeny a bude přizván projektant, statik nebo koordinátor bezpečnosti práce na stavbě k posouzení nastalé situace a určení dalšího postupu.

AKCE: Energetická optimalizace budovy gymnázia Jiřího Ortena, Jaselská 932, Kutná Hora	
PROJEKTOVÝ STUPEŇ: Dokumentace provedení stavby (DPS)	
MĚŘÍTKO:	1:100
VÝKRES: ROZVINUTÉ POHLEDY - stávající stav	Č.v.: D.1.1.b.08 -11



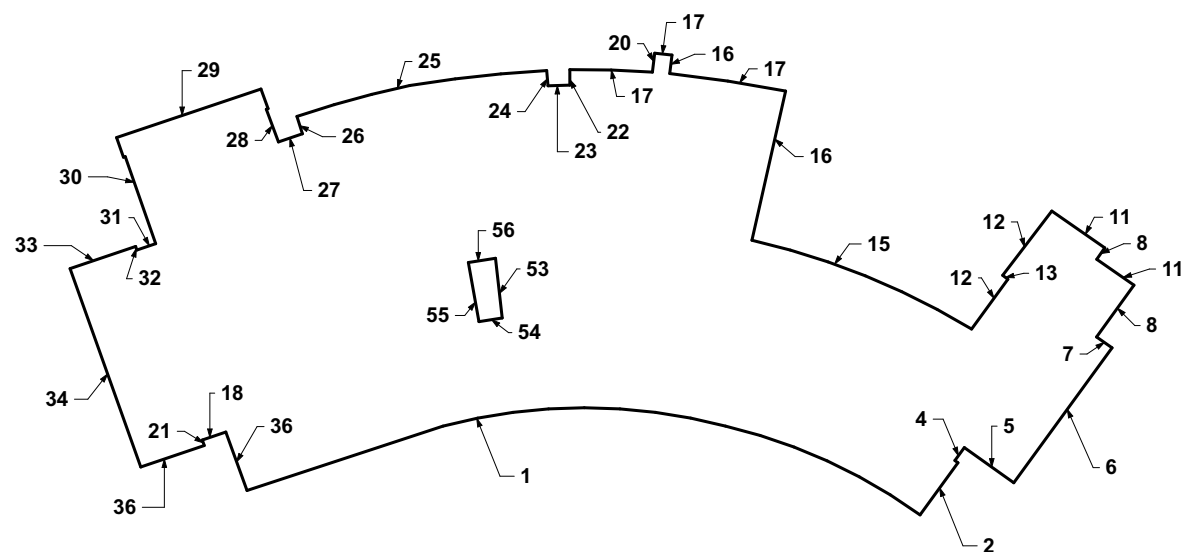
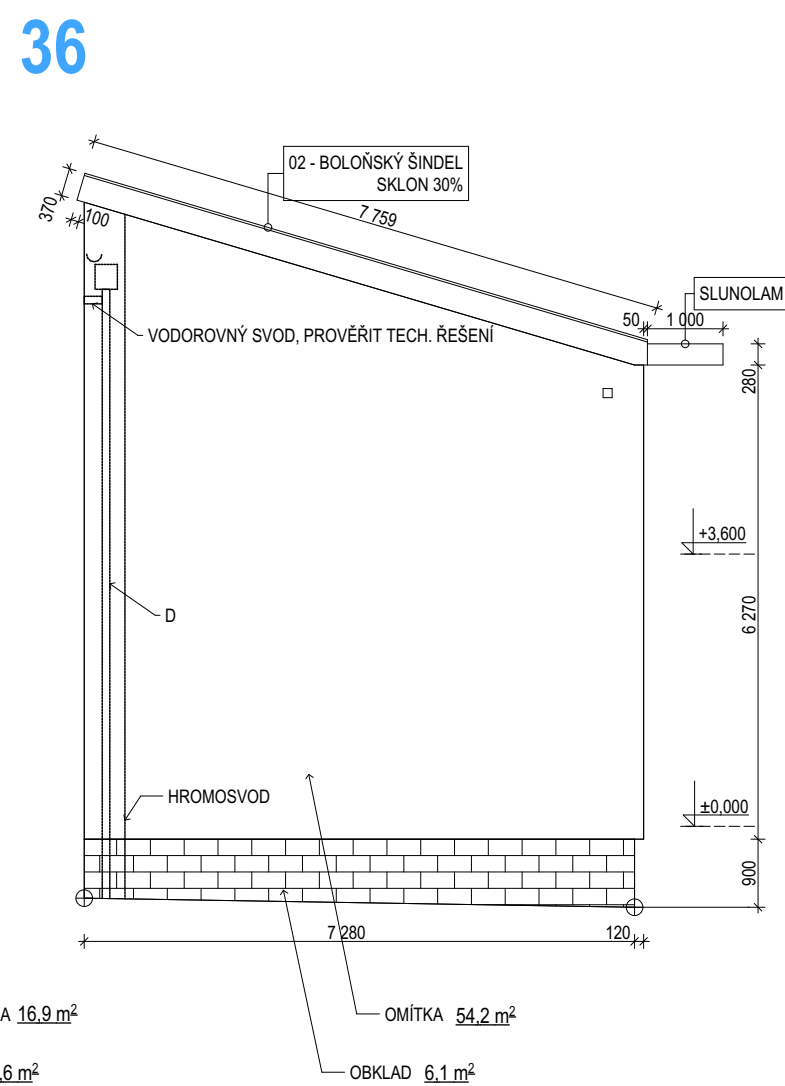
-  OBKLAD
-  LUXFÉRY
-  DŘEVĚNÝ OBKLAD
-  ŘEZ OBJEKTEM

POZNÁMKA:

Rozměry vycházejí z původního projektu, z části byly ověřeny zaměřením.

Jedná se o stavební úpravy stávajícího objektu, zakreslený stav konstrukcí a zjištěná skutečnost v průběhu stavebních prací mohou být odlišné. Postup stavebních prací je nutné přizpůsobit nastalé situaci a při pochybnosti o postupu stavebních prací budou práce přerušeny a bude přizván projektant, statik nebo koordinátor bezpečnosti práce na stavbě k posouzení nastalé situace a určení dalšího postupu.

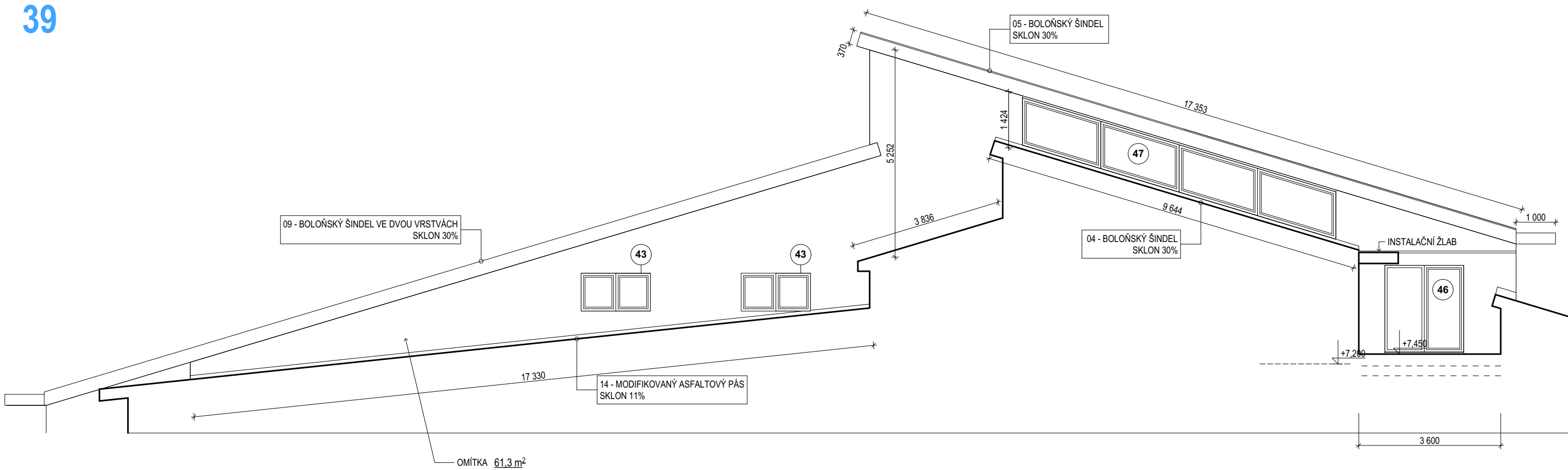
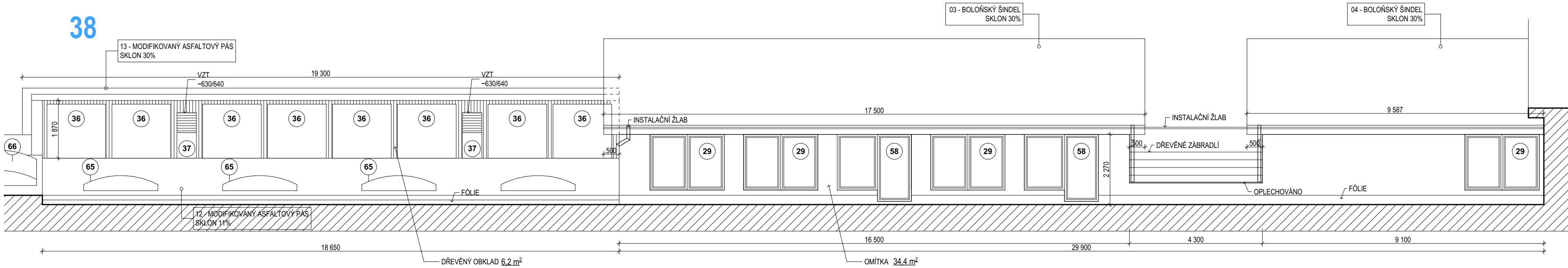
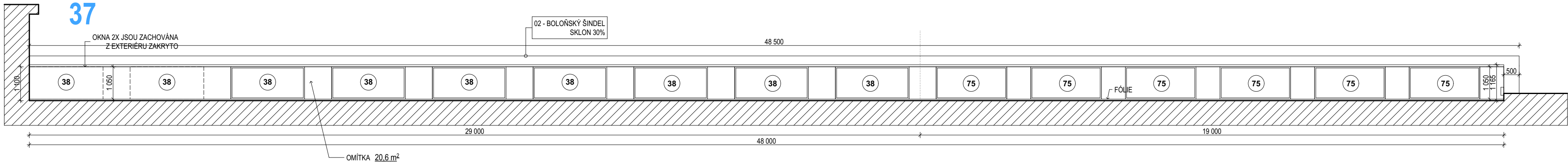
AKCE:		Energetická optimalizace budovy gymnázia Jiřího Ortena, Jaselská 932, Kutná Hora	
PROJEKTOVÝ STUPEŇ:		Dokumentace provedení stavby (DPS)	
MĚŘÍTKO:			1 : 100
VÝKRES:			Č.V.: ROZVINUTÉ POHLEDY - stávající stav D.1.1.b.08 -12



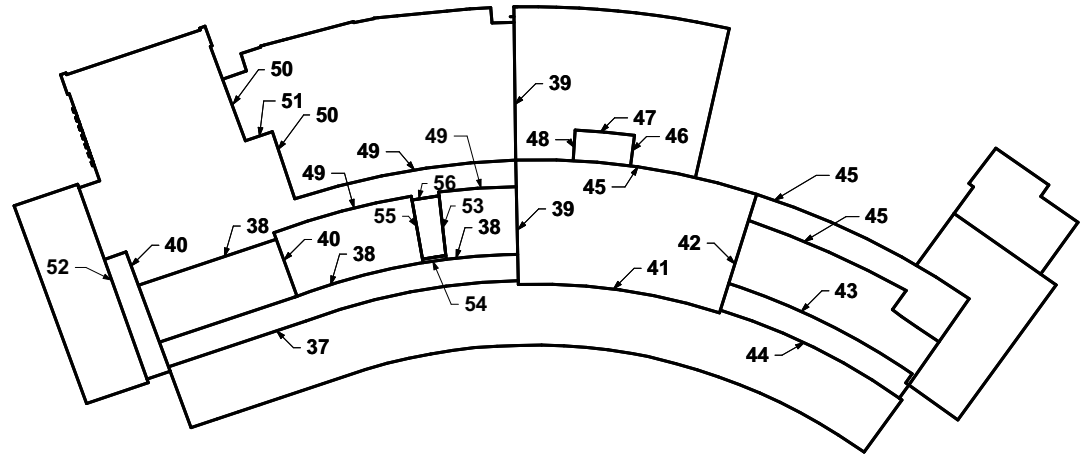
-  OBKLAD
-  LUXFÉRY
-  DŘEVĚNÝ OBKLAD
-  ŘEZ OBJEKTEM

Jedná se o stavební úpravy stávajícího objektu, zakreslený stav konstrukcí a zjištěná skutečnost v průběhu stavebních prací mohou být odlišné. Postup stavebních prací je nutné přizpůsobit nastalé situaci a při pochybnosti o postupu stavebních prací budou práce přerušeny a bude přizván projektant, statik nebo koordinátor bezpečnosti práce na stavbě k posouzení nastalé situace a určení dalšího postupu.

AKCE:		Energetická optimalizace budovy gymnázia Jiřího Ortena, Jaselská 932, Kutná Hora
PROJEKTOVÝ STUPEŇ:		Dokumentace provedení stavby (DPS)
MĚŘÍTKO:		1 : 100
VÝKRES:	ROZVINUTÉ POHLEDY - stávající stav	Č.V.: D.1.1.b.08 -13



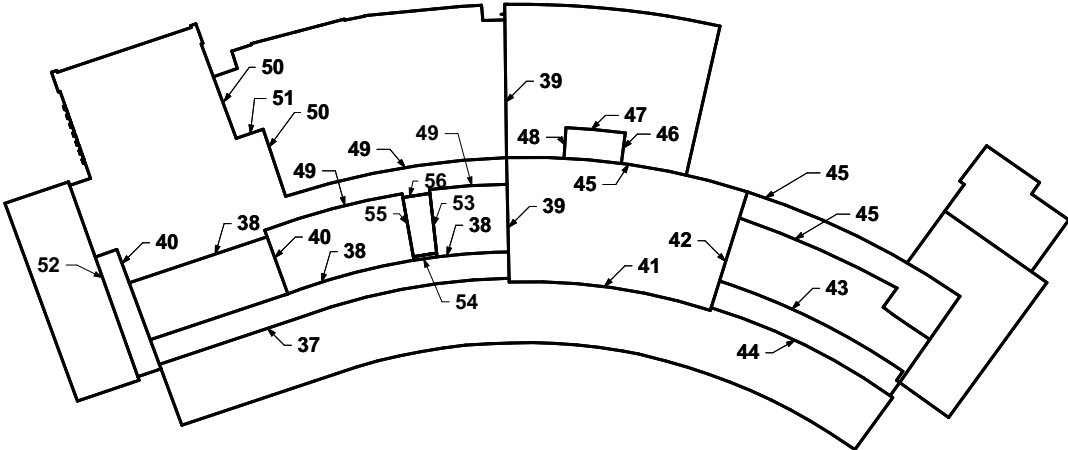
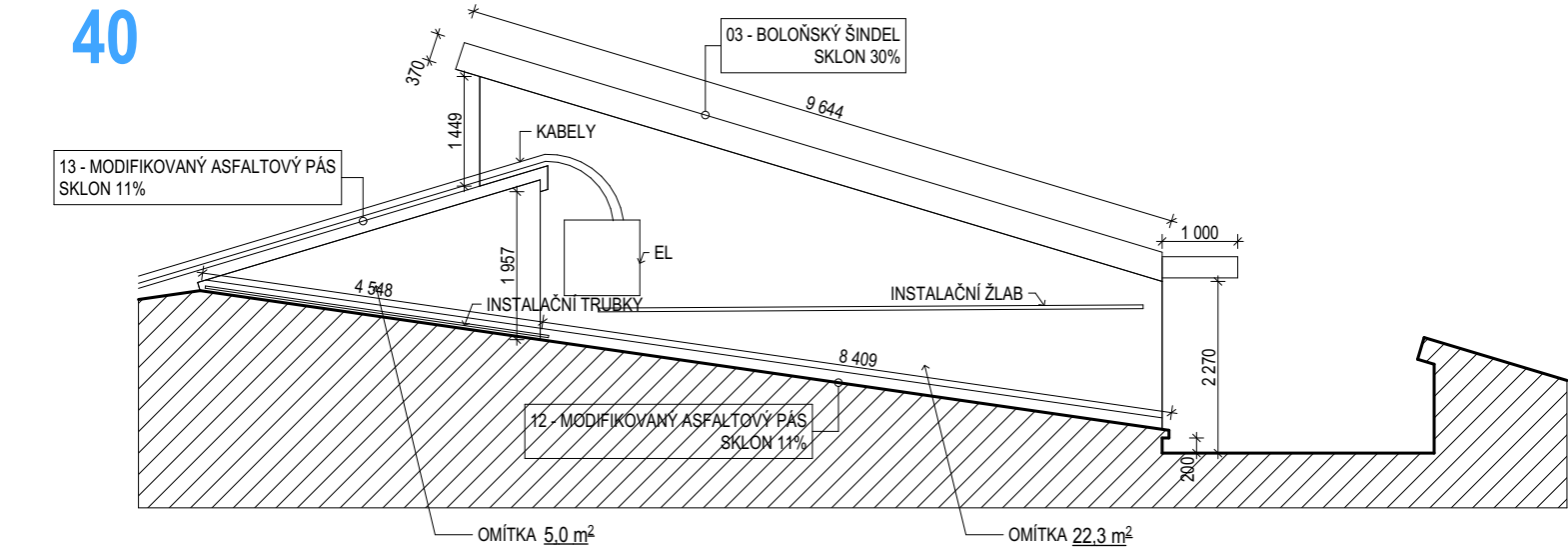
- OBKLAD
- LUXFÉRY
- DŘEVĚNÝ OBKLAD
- ŘEZ OBJEKTEM



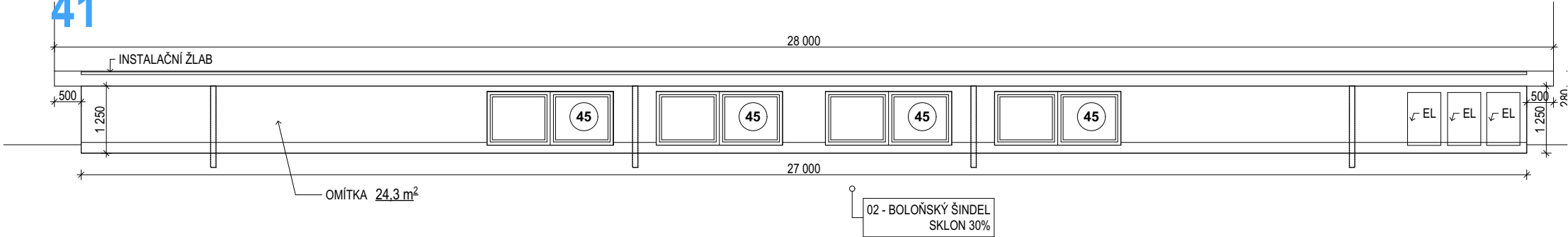
POZNÁMKA:
Rozměry vycházejí z původního projektu, z části byly ověřeny zaměřením.
Jedná se o stavební úpravy stávajícího objektu, zakreslený stav konstrukcí a zjištěná skutečnost v průběhu stavebních prací mohou být odlišné. Postup stavebních prací je nutné přizpůsobit nastalé situaci a při pochybnosti o postupu stavebních prací budou práce přerušeny a bude přizván projektant, statik nebo koordinátor bezpečnosti práce na stavbě k posouzení nastalé situace a určení dalšího postupu.

AKCE: Energetická optimalizace budovy gymnázia Jiřího Ortena, Jaselská 932, Kutná Hora		
PROJEKTOVÝ STUPEŇ: Dokumentace provedení stavby (DPS)		
MĚŘÍTKO:	1:100	
VÝKRES:	ROZVINUTÉ POHLEDY - stávající stav	Č.V.: D.1.1.b.08 -14

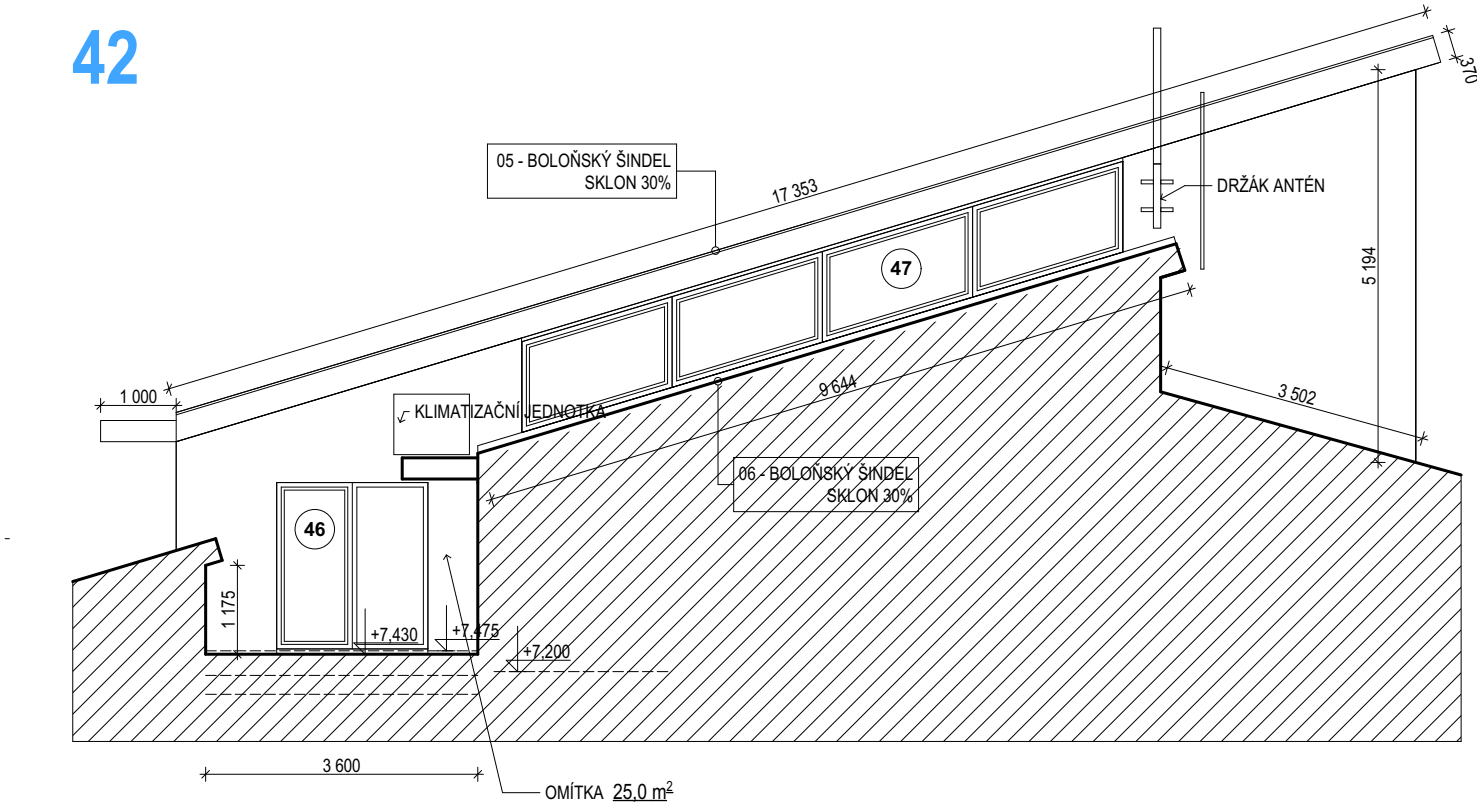
40



41



42

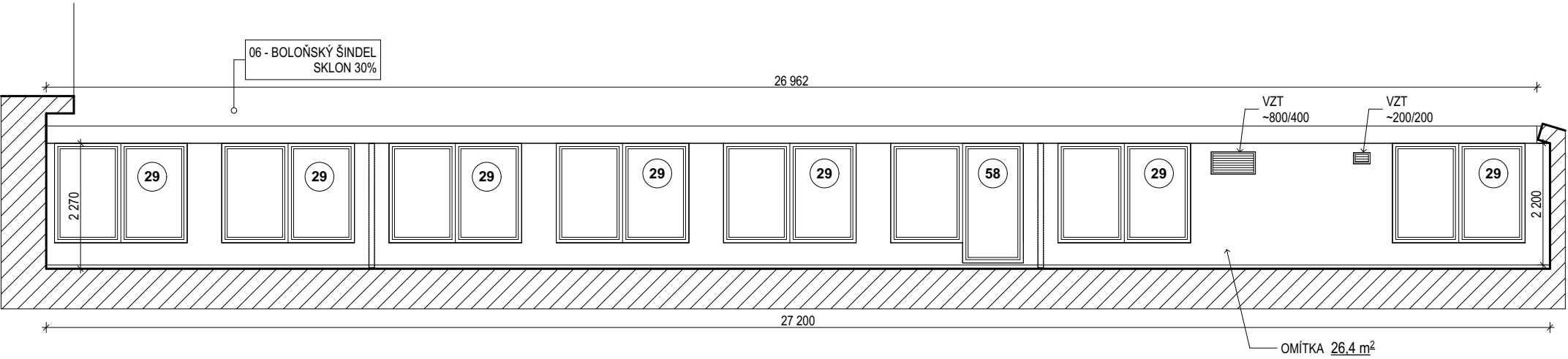


- OBKLAD
- LUXFÉRY
- DŘEVĚNÝ OBKLAD
- ŘEZ OBJEKTEM

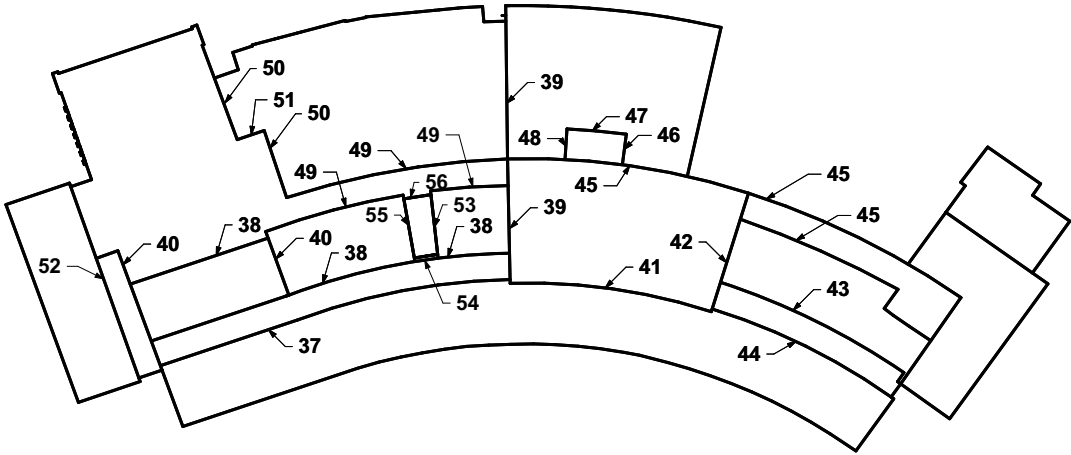
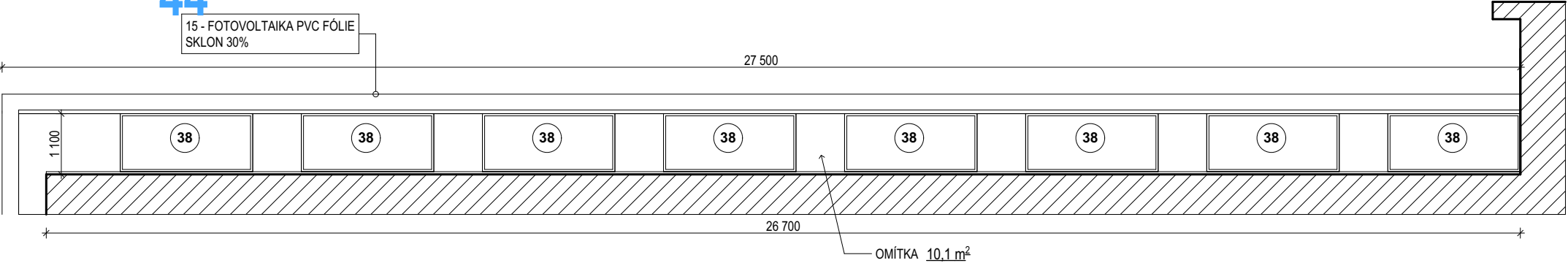
POZNÁMKA:
Rozměry vycházejí z původního projektu, z části byly ověřeny zaměřením.
Jedná se o stavební úpravy stávajícího objektu, zakreslený stav konstrukcí a zjištěná skutečnost v průběhu stavebních prací mohou být odlišné. Postup stavebních prací je nutné přizpůsobit nastalé situaci a při pochybnosti o postupu stavebních prací budou práce přerušeny a bude přizván projektant, statik nebo koordinátor bezpečnosti práce na stavbě k posouzení nastalé situace a určení dalšího postupu.

AKCE: Energetická optimalizace budovy gymnázia Jiřího Ortena, Jaselská 932, Kutná Hora	
PROJEKTOVÝ STUPEŇ: Dokumentace provedení stavby (DPS)	
MÉRITKO:	1:100
VÝKRES: ROZVINUTÉ POHLEDY - stávající stav	č.v.: D.1.1.b.08 -15

43



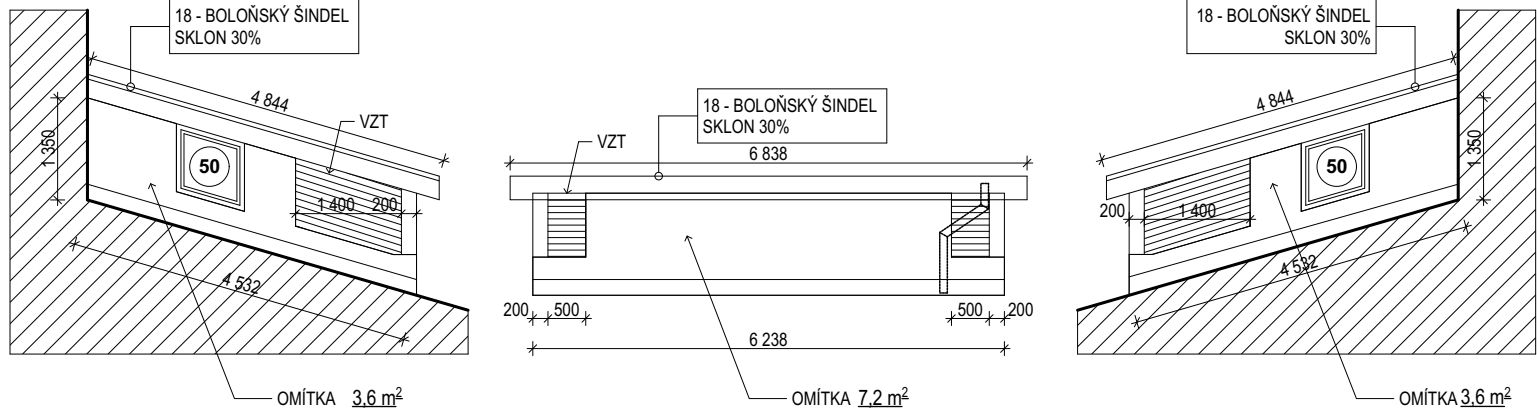
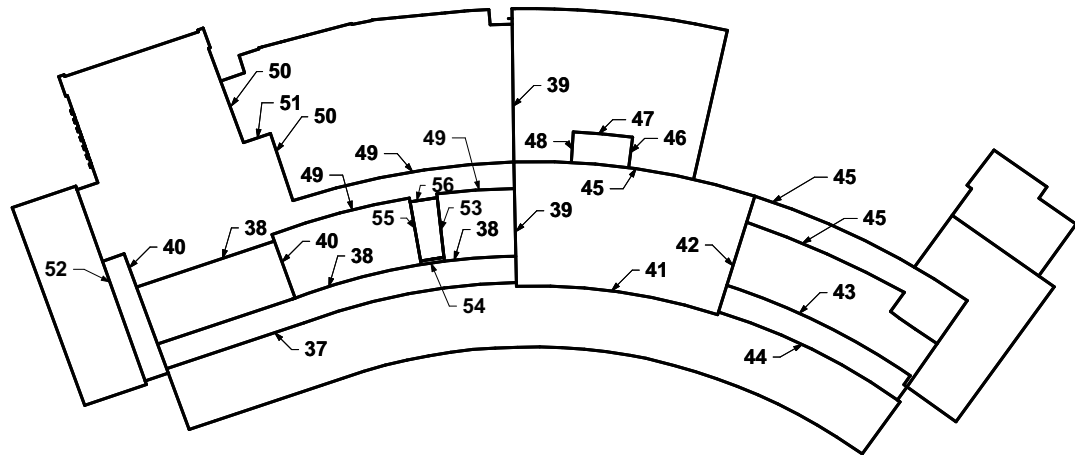
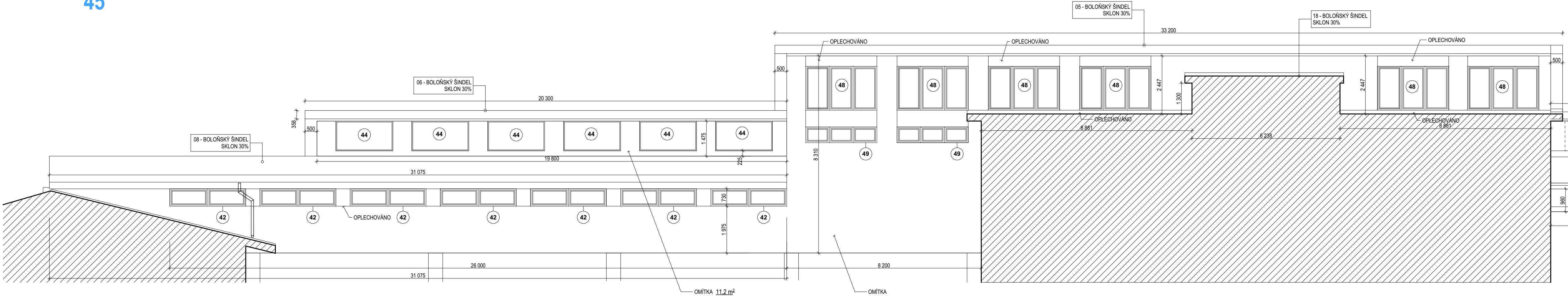
44



- OBKLAD
- LUXFÉRY
- DŘEVĚNÝ OBKLAD
- ŘEZ OBJEKTEM

POZNÁMKA:
Rozměry vycházejí z původního projektu, z části byly ověřeny zaměřením.
Jedná se o stavební úpravy stávajícího objektu, zakreslený stav konstrukcí a zjištěná skutečnost v průběhu stavebních prací mohou být odlišné. Postup stavebních prací je nutné přizpůsobit nastalé situaci a při pochybnosti o postupu stavebních prací budou práce přerušeny a bude přizván projektant, statik nebo koordinátor bezpečnosti práce na stavbě k posouzení nastalé situace a určení dalšího postupu.

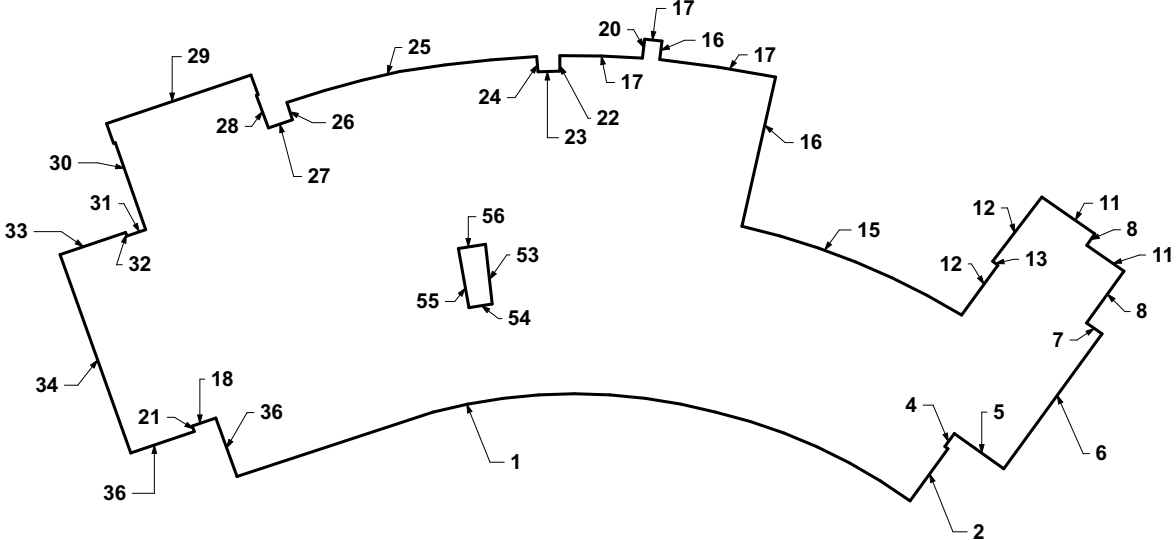
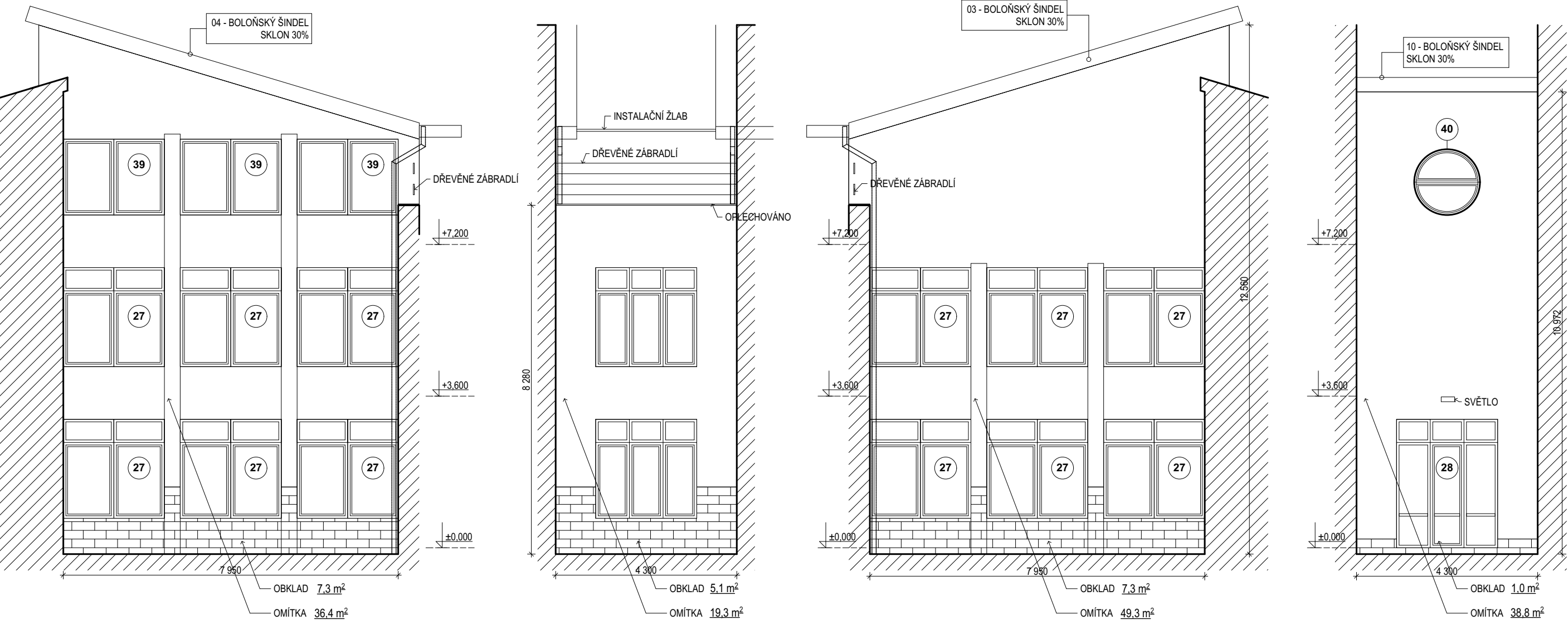
AKCE: Energetická optimalizace budovy gymnázia Jiřího Ortena, Jaselská 932, Kutná Hora	
PROJEKTOVÝ STUPEŇ: Dokumentace provedení stavby (DPS)	
MÉRITKO:	1:100
VÝKRES: ROZVINUTÉ POHLEDY - stávající stav	Č.v.: D.1.1.b.08 -16



- OBKLAD
- LUXFÉRY
- DŘEVĚNÝ OBKLAD
- ŘEZ OBJEKTEM

POZNÁMKA:
Rozměry vycházejí z původního projektu, z části byly ověřeny zaměřením.
Jedná se o stavební úpravy stávajícího objektu, zakreslený stav konstrukcí a zjištěná skutečnost v průběhu stavebních prací mohou být odlišné. Postup stavebních prací je nutné přizpůsobit nastalé situaci a při pochybnosti o postupu stavebních prací budou práce přerušeny a bude přizván projektant, statik nebo koordinátor bezpečnosti práce na stavbě k posouzení nastalé situace a určení dalšího postupu.

AKCE: Energetická optimalizace budovy gymnázia Jiřího Ortena, Jaselská 932, Kutná Hora	
PROJEKTOVÝ STUPEŇ: Dokumentace provedení stavby (DPS)	
MĚŘÍTKO:	1:100
VÝKRES: ROZVINUTÉ POHLEDY - stávající stav	Č.V.: D.1.1.b.08 -17



- OBKLAD
- LUXFÉRY
- DŘEVĚNÝ OBKLAD
- ŘEZ OBJEKTEM

POZNÁMKA:
Rozměry vycházejí z původního projektu, z části byly ověřeny zaměřením.
Jedná se o stavební úpravy stávajícího objektu, zakreslený stav konstrukcí a zjištěná skutečnost v průběhu stavebních prací mohou být odlišné. Postup stavebních prací je nutné přizpůsobit nastalé situaci a při pochybnosti o postupu stavebních prací budou práce přerušeny a bude přizván projektant, statik nebo koordinátor bezpečnosti práce na stavbě k posouzení nastalé situace a určení dalšího postupu.

AKCE: Energetická optimalizace budovy gymnázia Jiřího Ortena, Jaselská 932, Kutná Hora	
PROJEKTOVÝ STUPEŇ: Dokumentace provedení stavby (DPS)	
MĚŘÍTKO:	1:100
VÝKRES: ROZVINUTÉ POHLEDY - stávající stav	č.v.: D.1.1.b.08 -19