

profil zadavatele

V Říčanech dne 22. 09. 2023
Reg. č.: VZ-383/23
Č.j.: 2396/23/KSUS/R/BAL
Vyřizuje: Bc. Lukáš Balog

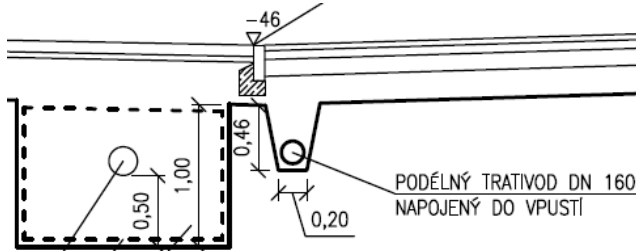
Vysvětlení zadávací dokumentace č. 20-24 k veřejné zakázce „Výstavba parkoviště P+R Olbramovice“

Vážený dodavateli,

Krajská správa a údržba silnic Středočeského kraje, příspěvková organizace, se sídlem Zborovská 11, 150 21 Praha 5 – Smíchov (dále jen „zadavatel“) Vám tímto poskytuje níže uvedená vysvětlení zadávací dokumentace.

20.	Znění žádosti o vysvětlení zadávací dokumentace
	Technická zpráva „D-1-1-1 - Technická zpráva“ uvádí v jedné své části jako výplň zasakovacích objektů vsakovací bloky. Tomuto řešení neodpovídá zbytek ZD. Pod P+R jsou s ohledem na neexistenci dešťové kanalizace navrženy zasakovací objekty. Objekty budou umístěny mimo ochranné pásmo IS, ideálně v odstupu 3 m od výkopu IS. Stěny a dno objektu budou vyloženy separační geotextilií o gramáži 500 g/m ² . Zasakovací objekty budou vyplněny vsakovacími bloky.
	Sjednotí zadavatel VZ?
	Vysvětlení zadávací dokumentace

Ve zprávě zůstala na jednom místě zmínka o předchozím řešení, za což se omlouváme, platí řešení formou šterkových objektů, které je ve zbytku PD a VV.

21.	Znění žádosti o vysvětlení zadávací dokumentace		
	Dle přílohy „D-1-1-3 - Vzorové řezy“ má být těsně před obvodovými vsakovacími objekty provedena podélná drenáž zaústěná průběžně do zřizovaných uličních vpustí. Pro zajištění životnosti a funkčnosti tohoto prvku odvodnění je nutné provést obalení filtrační geotextilií stejně jako samotné vsakovací objekty, které však není v ZD uvedeno. 		
32	21264	TRATIVODY KOMPLET Z TRUB Z PLAST HMOT DN DO 200MM vč. odvozu a uložení výkopku rýhy na recyklační středisko / trvalou skládku dle dispozic zhotovitele Trativod s dren. trubkou DN 160mm, vč. výkopu rýhy, lože a obsypu: 140,0=140,000 [A]	M
Doplní zadavatel položky pro dodávku a montáž geotextilie do výkazu výměř?			

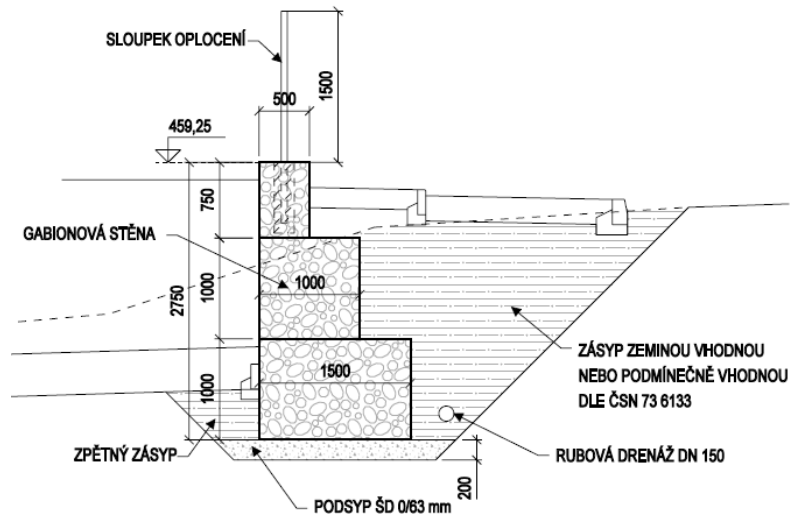
	Vysvětlení zadávací dokumentace
	U trativodu se obalení do geotextilie bere jako samozřejmost a proto to není v řezu zdůrazněné jako u vsakovacího objektu. VV s tím počítá.

	Znění žádosti o vysvětlení zadávací dokumentace
22.	Dle přílohy „D-1-1-3 - Vzorové řezy“ má být těsně před obvodovými vsakovacími objekty provedena podélná drenáž zaústěná průběžně do zřizovaných uličních vpustí (viz předchozí dotaz). Specifikuje zadavatel výplňový materiál tohoto drenážního žebra?
	Vysvětlení zadávací dokumentace
	Je specifikováno v VV a jedná se o frakci 32/63. Variantně možno použít i 8/32 či 8/16.

	Znění žádosti o vysvětlení zadávací dokumentace
23.	Dle přílohy „D.1.2.4_řezy“ má být gabion od konstrukce komunikace oddělen separační folií. Toto řešení již ale není dále v ZD zohledněno. <ul style="list-style-type: none"> • <u>Gabion</u> <p>Budou použity gabiony šířky 0,5 m a výšky nad terénem 0,5-1,0 m. Gabion bude sestávat z drátěného ocelového koše s okem 5x10 cm, vyplněného rovnaným kamenivem. Variantně bude gabion vyplněn rovnaným kamenivem pouze na čelní pohledové stěně, zbytek objemu bude vyplněn lomovým kamenem. Na horní straně bude nasazen krycí gabionový kus, seříznutý podle sklonu ulice. Gabion bude od konstrukce komunikace oddělen separační folií. Podrobné řešení gabionových stěn je předmětem samostatného SO.</p> <p>Uvede zadavatel ZD do souladu?</p>
	Vysvětlení zadávací dokumentace
	Ano, jedná se o chybu do VV doplněna separační geotextilie.

	Znění žádosti o vysvětlení zadávací dokumentace												
25.	Dle přílohy „D.1.2.4_řezy“ má být za západní gabionovou stěnou provedena rubová drenáž. Navržené řešení je nevhodné, jelikož dle návrhu má být tato drenážní trubka obsypána přímo zeminou vhodnou, čímž dojde k jejímu rychlému zanesení a zamezení její funkce.												
	<table border="1"> <tr> <td>4</td> <td>875332</td> <td>POTRUBÍ DREN Z TRUB PLAST DN DO 150MM DĚROVANÝCH</td> <td>M</td> </tr> <tr> <td></td> <td></td> <td>Drenážní trubka DN 150 mm</td> <td></td> </tr> <tr> <td></td> <td></td> <td>Odvodnění rubu gabionů vč. vyústění: 39,6+2,0+33,1+10,0=84,700 [A]</td> <td></td> </tr> </table>	4	875332	POTRUBÍ DREN Z TRUB PLAST DN DO 150MM DĚROVANÝCH	M			Drenážní trubka DN 150 mm				Odvodnění rubu gabionů vč. vyústění: 39,6+2,0+33,1+10,0=84,700 [A]	
4	875332	POTRUBÍ DREN Z TRUB PLAST DN DO 150MM DĚROVANÝCH	M										
		Drenážní trubka DN 150 mm											
		Odvodnění rubu gabionů vč. vyústění: 39,6+2,0+33,1+10,0=84,700 [A]											

**ZÁPADNÍ STRANA
PŘÍČNÝ ŘEZ 9-9 M1:50**



Doplň zadavatel položky do výkazu výměr pro vytvoření plnohodnotného drenážního žebra?

Vysvětlení zadávací dokumentace

Drenážní trubka musí být samozřejmě obalená geotextíli, tak jak je tomu v SO 101, zde bohužel vypadla položka geotextílie z VV, za což se omlouváme a v příloze zasíláme opravené.

Zadavatel jako přílohu tohoto vysvětlení přikládá následující:

- Olbramovice P+R _ SP rekapitulace.pdf
- Olbramovice P+R _ SP.pdf
- Olbramovice P+R _ SP.xlsx
- Olbramovice P+R _ XC4 _ SP.xml
- příloha SO 400 _ SP.xls
- Olbramovice P+R - PDPS - D-1-1-1 - Technická zprava.pdf